

Importância da capacitação para a cidadania de saúde

Dos conceitos às práticas

Ana Rita Goes

FÓRUM INCLUIR, Novembro 2023

Cidadania



Cidadania

de Saúde

“o direito e dever das populações em **participar** individual e coletivamente no planeamento e prestação dos cuidados de saúde”

Alma-Ata, 1978

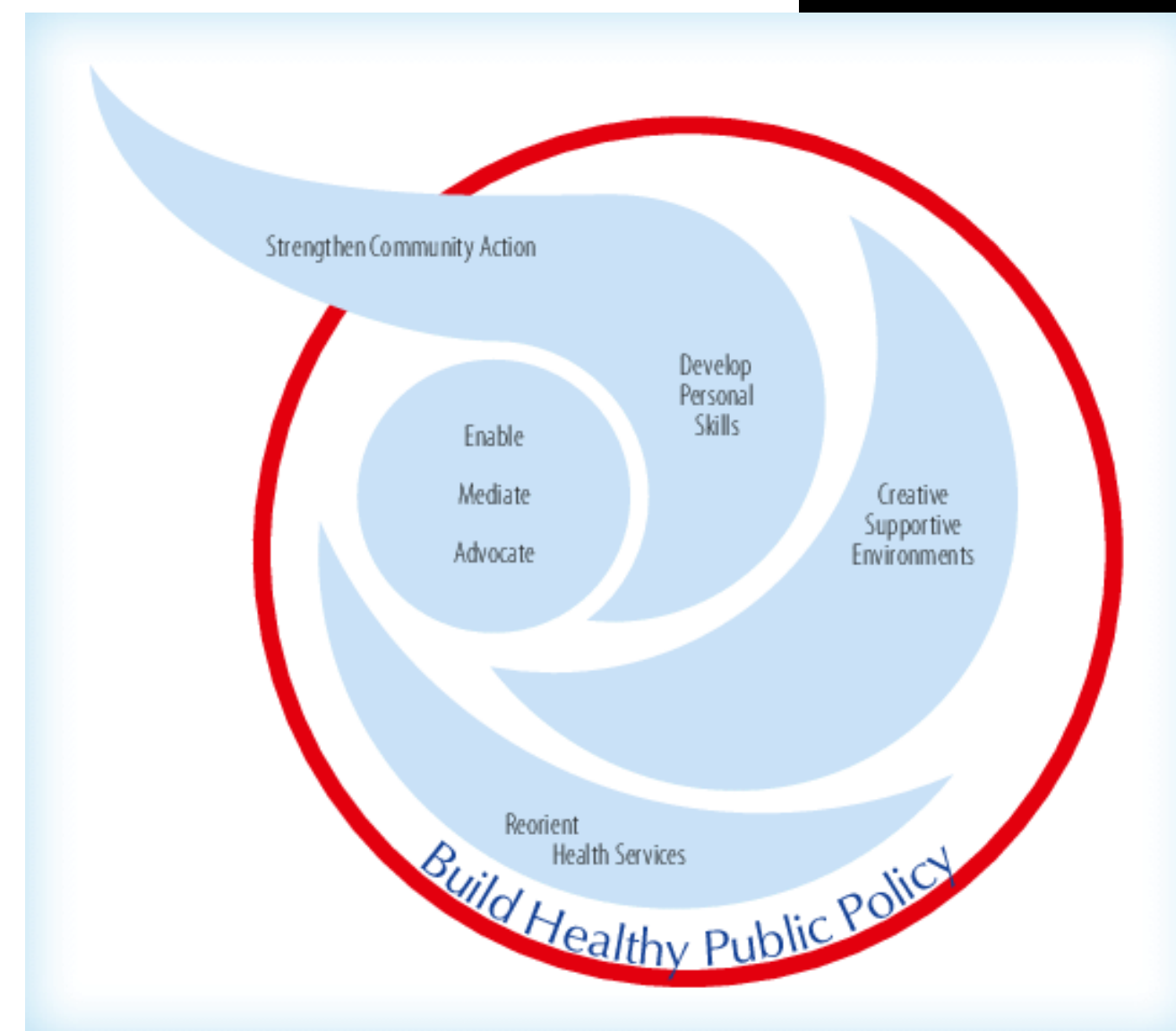
“A Promoção da Saúde é o processo que visa aumentar a capacidade dos indivíduos e das comunidades para **controlarem a sua saúde, no sentido de a melhorar”**

Carta de Ottawa, 1986

Participação

em Saúde

“As condições básicas e as expectativas face à saúde não podem ser asseguradas unicamente pelo Setor da Saúde. Acima de tudo, a promoção da saúde exige uma ação coordenada de todos os intervenientes: governos, setores da saúde, social e económico, organizações não governamentais e de voluntários, autarquias, empresas, comunicação social. As populações de todos os meios devem ser envolvidas enquanto indivíduos, famílias e comunidades.”



Participação

em Saúde

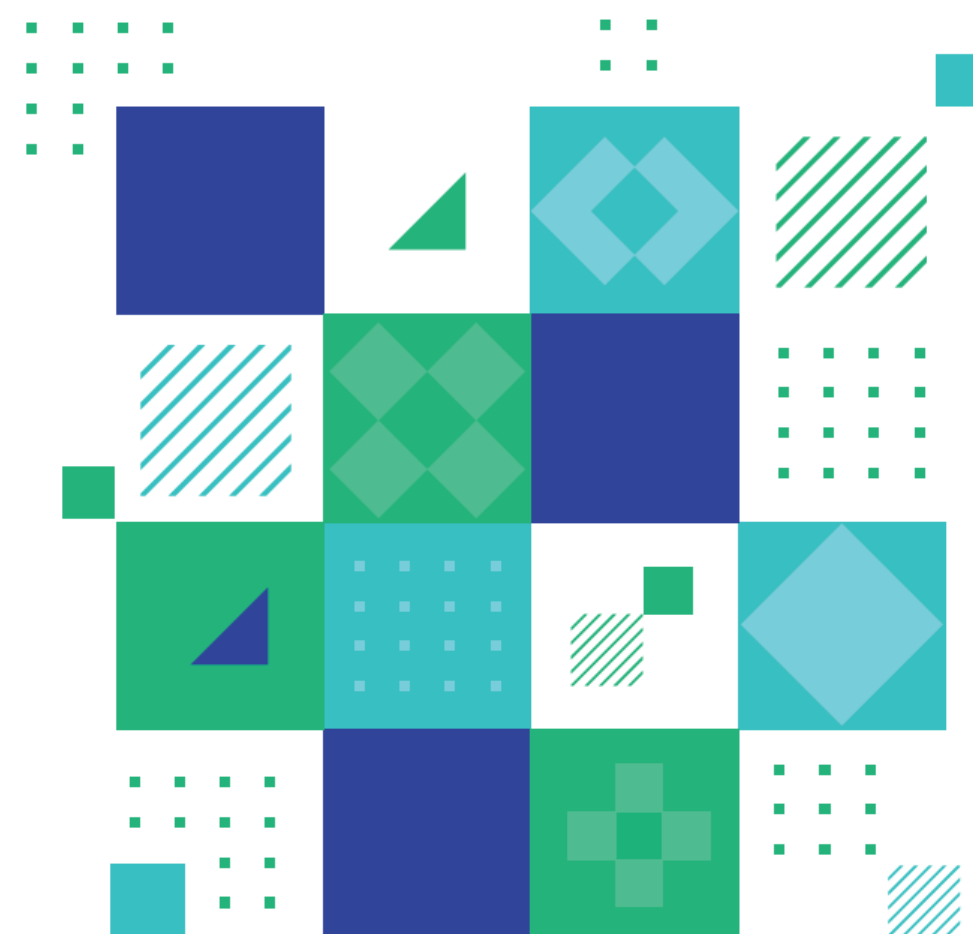


Capacitação

“Em promoção da saúde, a capacitação é o desenvolvimento de **conhecimentos, competências, compromissos, parcerias, estruturas, sistemas e liderança** para permitir ações eficazes de promoção da saúde”



Health Promotion Glossary of Terms 2021



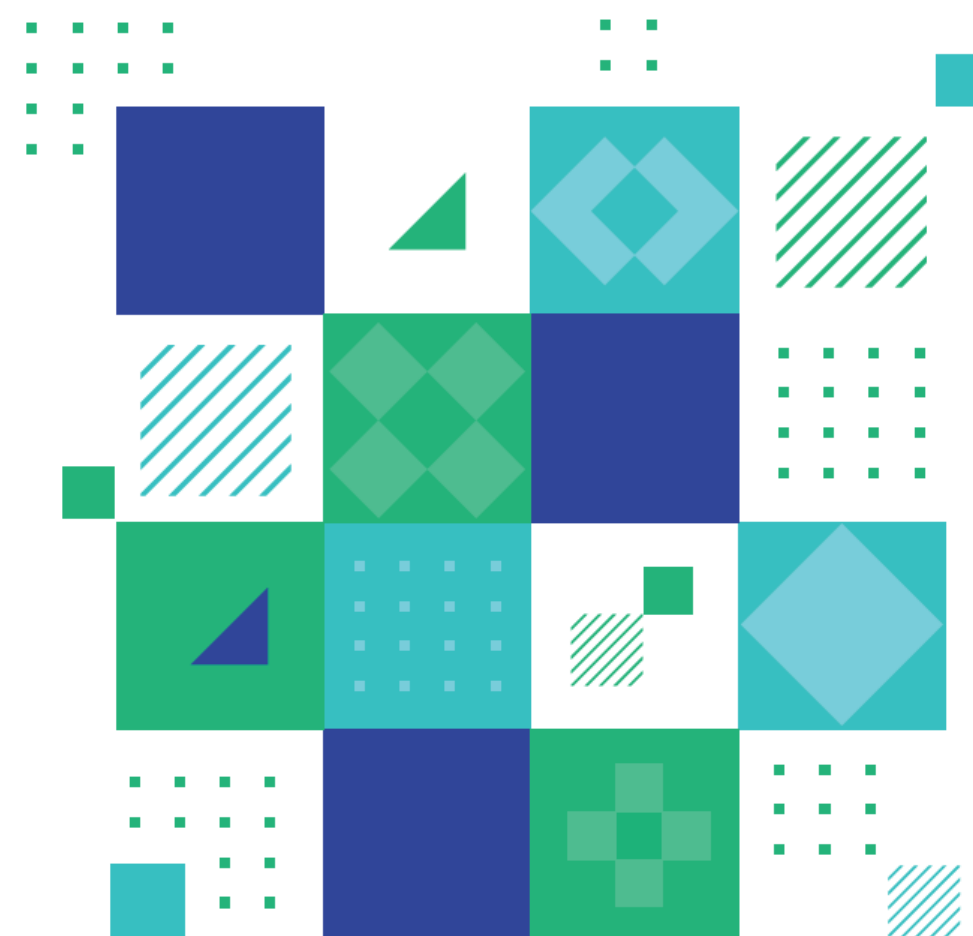
Capacitação

Comunitária

A capacitação comunitária centra-se em favorecer a ação dos membros da comunidade para responder às suas necessidades, bem como no apoio social e político necessário para a implementação bem sucedida dos programas.



Health Promotion Glossary of Terms 2021



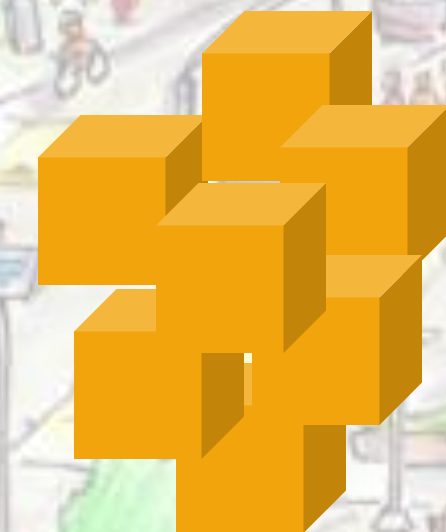
Literacia em Saúde

As competências das pessoas para **aceder**,
compreender, **avaliar** e **aplicar** informação para tomar
decisões no dia a dia ao longo do ciclo de vida.
Sorensen et al 2011

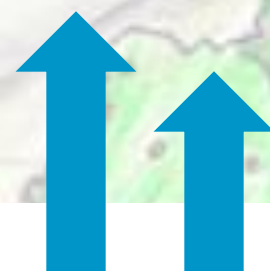


Desafios

Competências cognitivas e
sociais para aceder,
compreender,
avaliar,
utilizar...
informação de saúde



Recursos e Apoios



Literacia em Saúde

Literacia funcional/básica: competências suficientes para ler e escrever, permitindo um funcionamento efetivo nas atividades do dia-a-dia.

Literacia interativa/comunicativa: competências cognitivas e de literacia mais avançadas que, em conjunto com as capacidades sociais, podem ser usadas para participar nas atividades no dia-a-dia, para obter informação e significados a partir de diferentes formas de comunicação e aplicar essa nova informação.

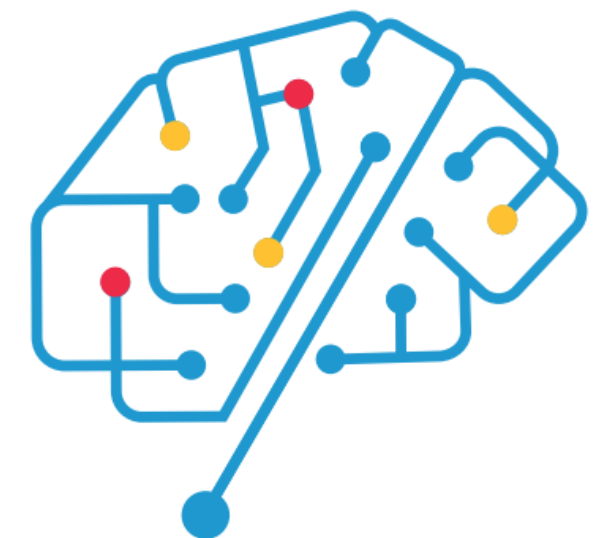
Literacia crítica: competências cognitivas mais avançadas que, juntamente com as capacidades sociais, podem ser utilizadas para analisar criticamente a informação e usar esta informação para exercer maior controlo sobre as situações da vida.

ACAD

**Academia para a
Capacitação das
Associações de
Doentes**

ensp.unl.pt

**academia
ENSP**
Ativos pela Saúde



ACAD

Objetivo

Capacitar as Associações de Doentes de novas competências e ferramentas de gestão e intervenção social

ACAD

Eixos de atuação



Capacitar

Pretende dotar os membros das associações de doentes dos conhecimentos e competências essenciais ao desempenho do papel de advocates.



Implementar

Encorajar e apoiar a implementação de projetos das associações através de programas de mentoria e consultoria.



Dialogar

Favorecer a partilha e a discussão em torno das preocupações das associações de doentes, facilitando a disseminação de boas práticas, a criação de redes e sinergias.



Influenciar

Facilitar a identificação de preocupações e necessidades comuns e alavancar o desenvolvimento de uma proposta, contribuindo para dar voz às associações de doentes.

ACAD

Criar alianças



ACAD

Dialogar e influenciar



ACAD

Elevar a voz

Terceiro Episódio
"O desconhecimento e o estigma prejudicam o acompanhamento da pessoa ao longo do curso da doença"

academia ENSP
Ativos pela Saúde



Histórias e Trajetórias

Com Catarina Alvarez
Psicóloga e Responsável pelas Relações Institucionais da Associação Alzheimer Portugal


Escola Nacional de Saúde Pública
UNIVERSIDADE NOVA DE LISBOA

Roche

Rubrica

PASSOS PARA A MUDANÇA

Por aqui partilhamos **desafios** que as Associações de Doentes identificam no Sistema de Saúde Português, e os **passos** que estas sinalizam para que possamos **chegar à mudança**.



Escola Nacional de Saúde Pública
UNIVERSIDADE NOVA DE LISBOA

Roche

Ana Rita Goes
ana.goes@ensp.unl.pt

**academia
ENSP**
Ativos pela Saúde

