

# MEIO HOSPITALAR

## MONITORIZAÇÃO DO CONSUMO DE MEDICAMENTOS



**Abril 2019**



# SUMÁRIO

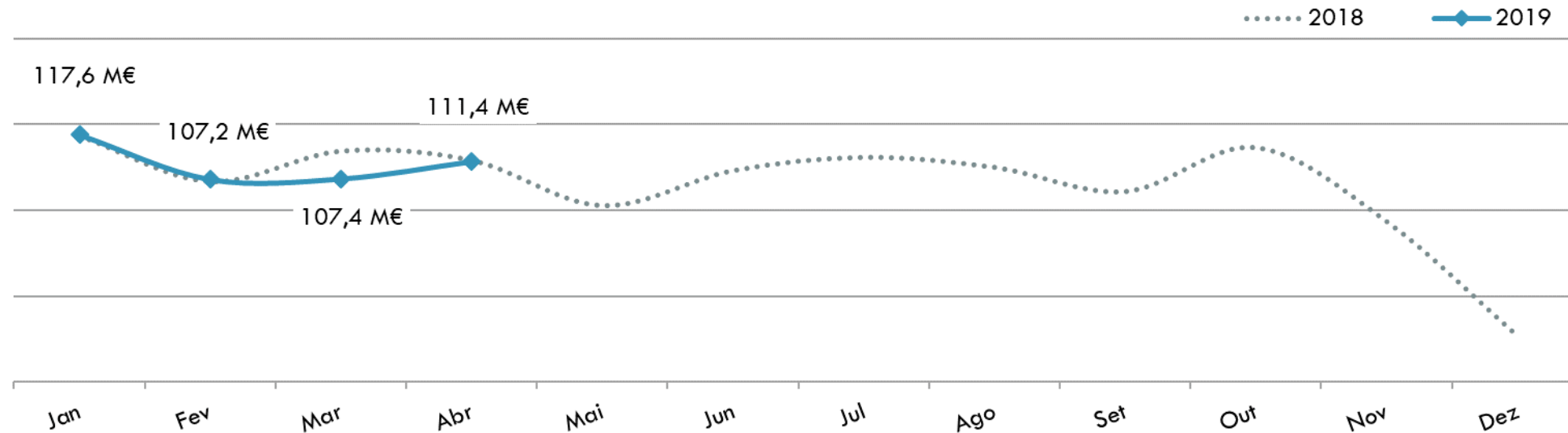
- ✓ Despesa com medicamentos nos Hospitais do SNS: **444 M€** (- 1,3% → - 5,7 M€)
  
- ✓ Áreas Terapêuticas com maior aumento de despesa:
  - Oncologia: 132 M€ ( $\Delta$  +20,0% → +22 M€)
  - Aparelho locomotor: 6,6 M€ ( $\Delta$  +95% → +3,2 M€)
  - Esclerose Múltipla: 24 M€ ( $\Delta$  +10,5% → +2,3 M€)
  
- ✓ Diminuição da despesa com VIH: 62 M€ ( $\Delta$  -14% → -10,4 M€)
  
- ✓ Medicamentos com maior aumento de despesa:
  - Emtricitabina + Rilpivirina + Tenofovir Alafenamida (VIH): 4,9 M€ (nova substância)
  - Dolutegravir + Abacavir + Lamivudina (VIH): 12,9 M€ ( $\Delta$  +40% → +3,7 M€)
  - Pembrolizumab (Oncologia): 7,6 M€ ( $\Delta$  +80% → +3,4 M€)

# Despesa nos Hospitais do SNS

- Evolução da despesa
- Análise por Região
- Área de Prestação
- Top Medicamentos e Classes terapêuticas

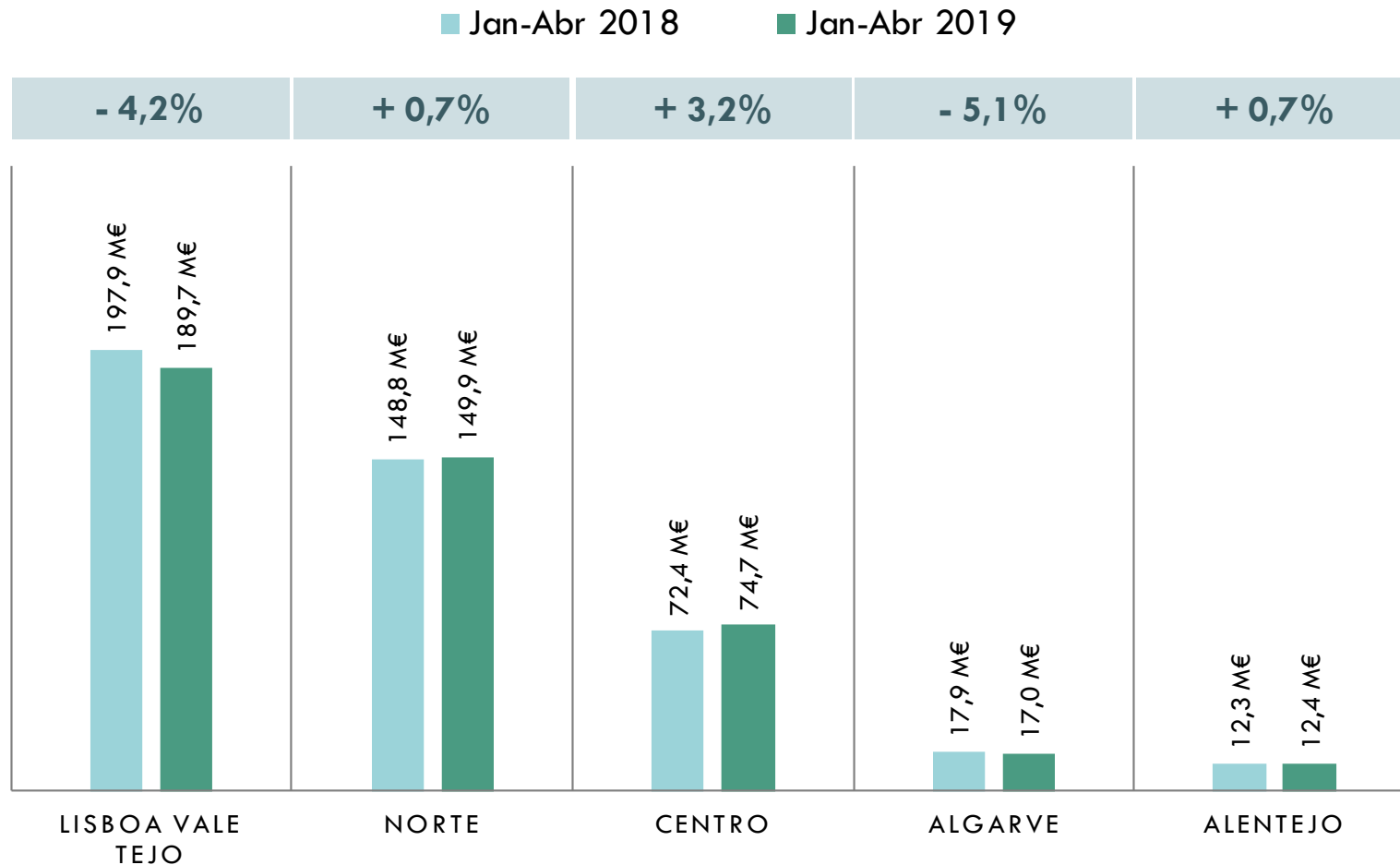


# EVOLUÇÃO DA DESPESA NO SNS



	<b>Encargo SNS</b>	<b>Variação Homóloga (%)</b>	<b>Variação Homóloga (€)</b>
Janeiro-Abril 2018	449,3 M€	+4,9%	+21,0 M€
Janeiro-Abril 2019	443,6 M€	-1,3%	-5,7 M€

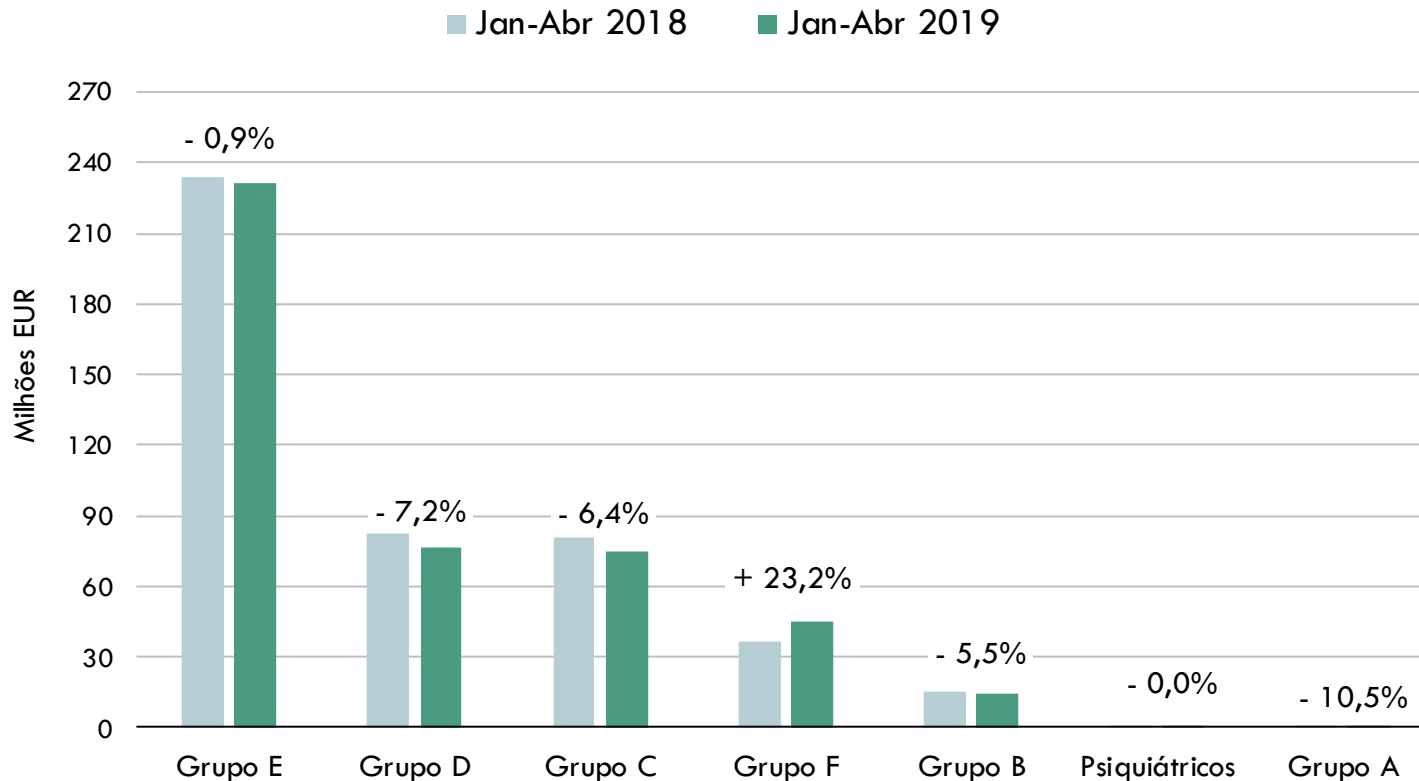
# DESPESA DO SNS POR REGIÃO DE SAÚDE



## Janeiro-Abril 2019:

- ✓ A região Centro é a região com maior aumento da despesa (+2,3 M€), seguida da região Norte (+ 1,1 M€).

# DESPESA POR GRUPO DE CONTRATUALIZAÇÃO\*



## Janeiro-Abril 2019

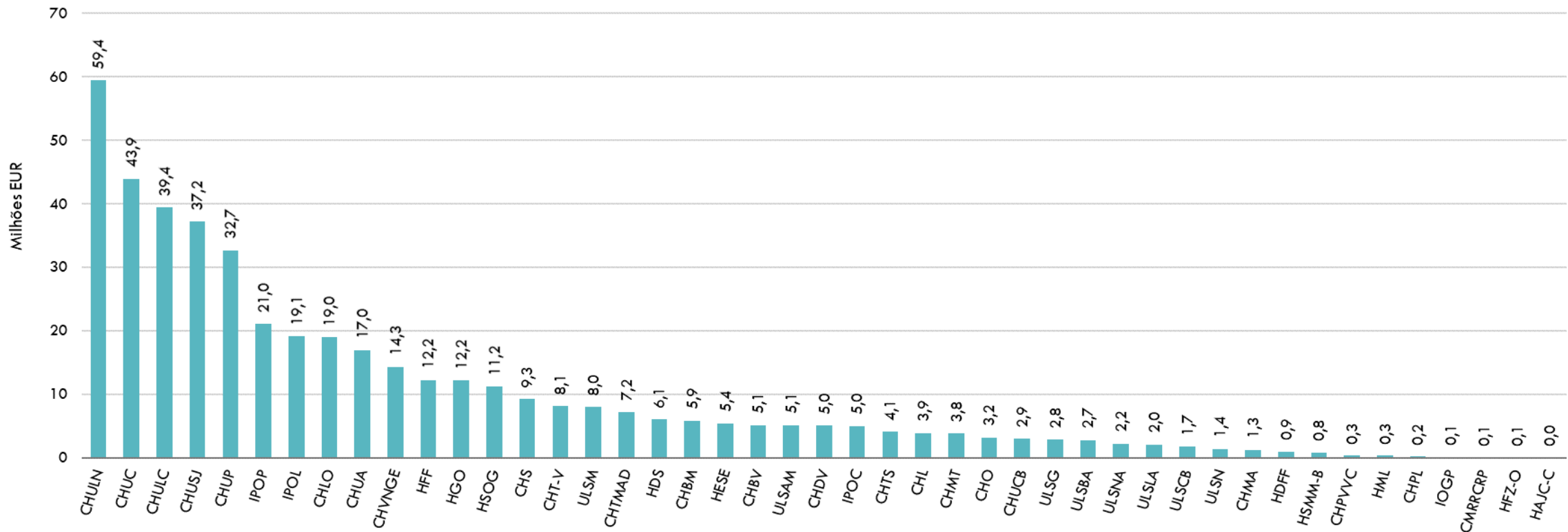
- ✓ O Grupo F\*\* apresentou um aumento da despesa, com mais 8,5 M€ face ao período homólogo.

\* Grupo de contratualização de cada Hospital encontra-se identificado no Anexo I do presente documento

\*\* Grupo composto por: IPO Porto, IPO Coimbra e IPO Lisboa.

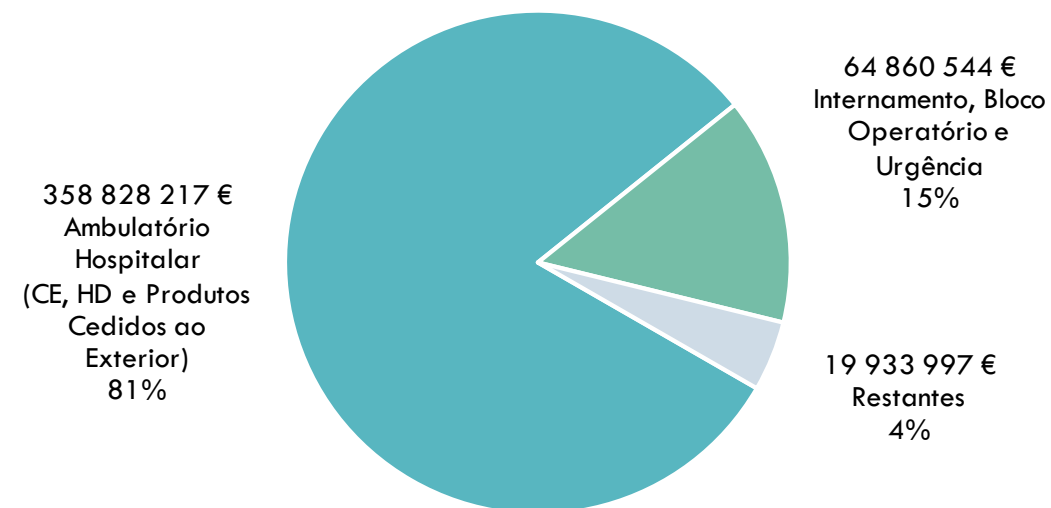
# DESPESA POR HOSPITAL

**Despesa nos Hospitais do SNS**



# DESPESA POR ÁREA DE PRESTAÇÃO

Área de Prestação	Jan-Abr 2019	Peso	Δ%	Peso variação
Consulta Externa e Produtos Cedidos ao Exterior	211 874 458	47,8%	-9,5%	390,7%
Hospital de Dia	143 186 795	32,3%	+10,2%	-234,0%
Internamento	48 098 962	10,8%	+0,6%	-4,7%
MCDT	11 597 883	2,6%	+1,1%	-2,3%
Bloco Operatório	11 188 934	2,5%	+6,9%	-12,7%
Urgência	5 572 649	1,3%	-1,3%	1,3%
Cirurgia de Ambulatório	3 766 964	0,8%	+5,1%	-3,2%
Outros	8 336 113	1,9%	+31,3%	-35,1%
<b>Total</b>	<b>443 622 758</b>	<b>100%</b>	<b>-1,3%</b>	<b>100%</b>



**Nota:**

- Unidades de Meios Complementares de Diagnóstico e Terapêutica (MCDT) incluem as unidades técnicas.



# CLASSES TERAPÊUTICAS COM MAIORES ENCARGOS

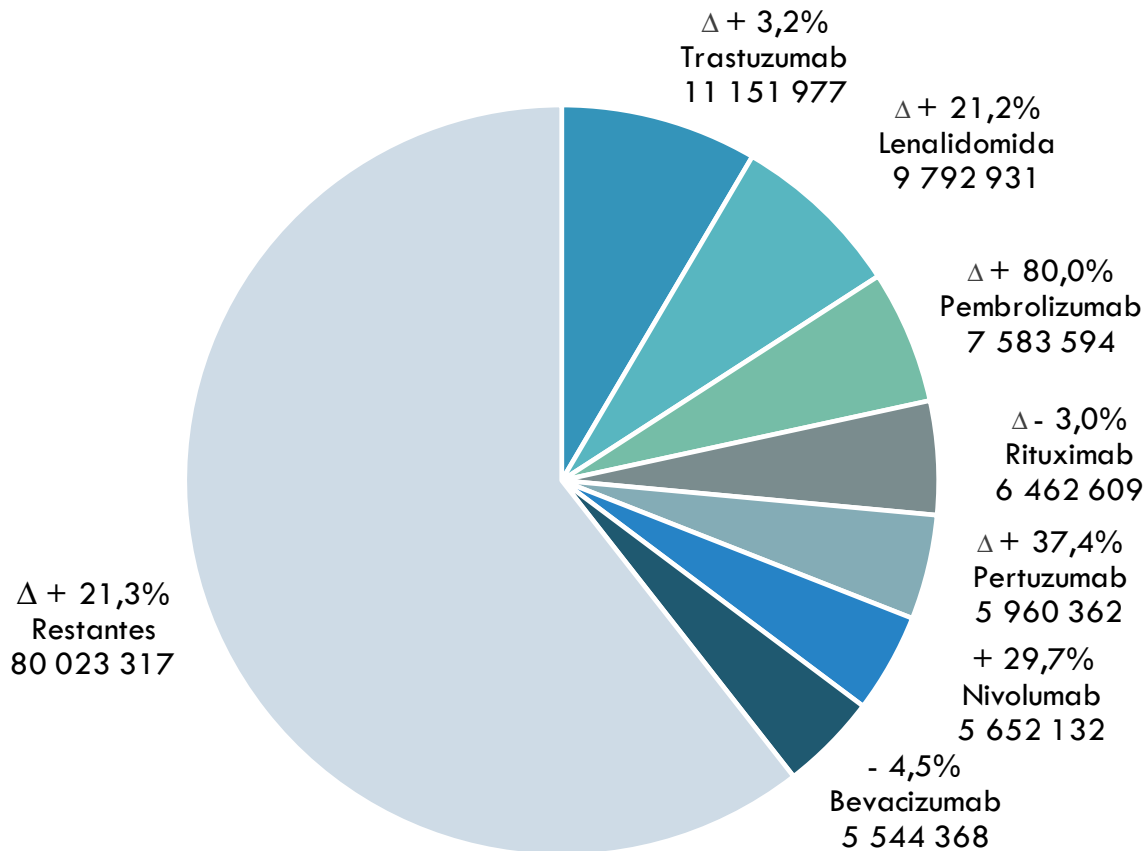
Classificação Farmacoterapêutica *	Encargos SNS (€) Jan-Abr 2019	Peso no Mercado	Variação Homóloga (€)	Variação Homóloga (%)	Peso na Variação
16.3 Imunomoduladores	141 527 825	31,9%	+ 11 861 797	+ 9,1%	-209,1%
1.3 Antivíricos	73 470 467	16,6%	- 37 117 870	- 33,6%	654,5%
16.1 Citotóxicos	52 733 585	11,9%	+ 10 015 693	+ 23,4%	-176,6%
11.4 Metabolismo	18 225 895	4,1%	+ 1 992 631	+ 12,3%	-35,1%
4.4 Anti-hemorrágicos	17 476 795	3,9%	+ 586 608	+ 3,5%	-10,3%
2.13 Outros medicamentos com acção no Sistema Nervoso Central	15 348 674	3,5%	+ 2 508 567	+ 19,5%	-44,2%
16.2 Hormonas e anti-hormonas	15 186 624	3,4%	+ 2 234 727	+ 17,3%	-39,4%
18.3 Imunoglobulinas	12 007 273	2,7%	+ 554 727	+ 4,8%	-9,8%
1.1 Antibacterianos	7 537 422	1,7%	+ 437 642	+ 6,2%	-7,7%
15.6 Outros medicamentos e produtos usados em oftalmologia	6 537 975	1,5%	+ 704 078	+ 12,1%	-12,4%
Outros	83 570 222	18,8%	+ 549 876	+ 0,7%	-9,7%
<b>Total</b>	<b>443 622 758</b>	<b>100%</b>	<b>- 5 671 525</b>	<b>- 1,3%</b>	<b>100%</b>

\* Nível 2 da Classificação Farmacoterapêutica

# SUBSTÂNCIAS ATIVAS COM MAIORES ENCARGOS

Substâncias Ativas	Encargos SNS (€) Jan-Abr 2019	Peso	Variação Homóloga (€)	Variação Homóloga (%)	Peso na Variação
Dolutegravir + Abacavir + Lamivudina	12 891 530	2,9%	+ 3 680 036	+ 40,0%	-64,9%
Imunoglobulina Humana Normal	11 679 580	2,6%	+ 520 198	+ 4,7%	-9,2%
Trastuzumab	11 151 977	2,5%	+ 342 424	+ 3,2%	-6,0%
Lenalidomida	9 792 931	2,2%	+ 1 715 080	+ 21,2%	-30,2%
Ustekinumab	8 572 084	1,9%	+ 716 939	+ 9,1%	-12,6%
Raltegravir	8 568 371	1,9%	- 27 761	- 0,3%	0,5%
Adalimumab	8 415 531	1,9%	- 4 641 879	- 35,5%	81,8%
Etanercept	7 719 522	1,7%	- 880 199	- 10,2%	15,5%
Pembrolizumab	7 583 594	1,7%	+ 3 370 632	+ 80,0%	-59,4%
Infliximab	7 301 464	1,6%	- 306 348	- 4,0%	5,4%
Restantes substâncias ativas	349 946 175	78,9%	- 10 160 648	- 2,8%	179,2%
<b>Total</b>	<b>443 622 758</b>	<b>100%</b>	<b>- 5 671 525</b>	<b>- 1,3%</b>	<b>100%</b>

# ÁREA TERAPÊUTICA | ONCOLOGIA



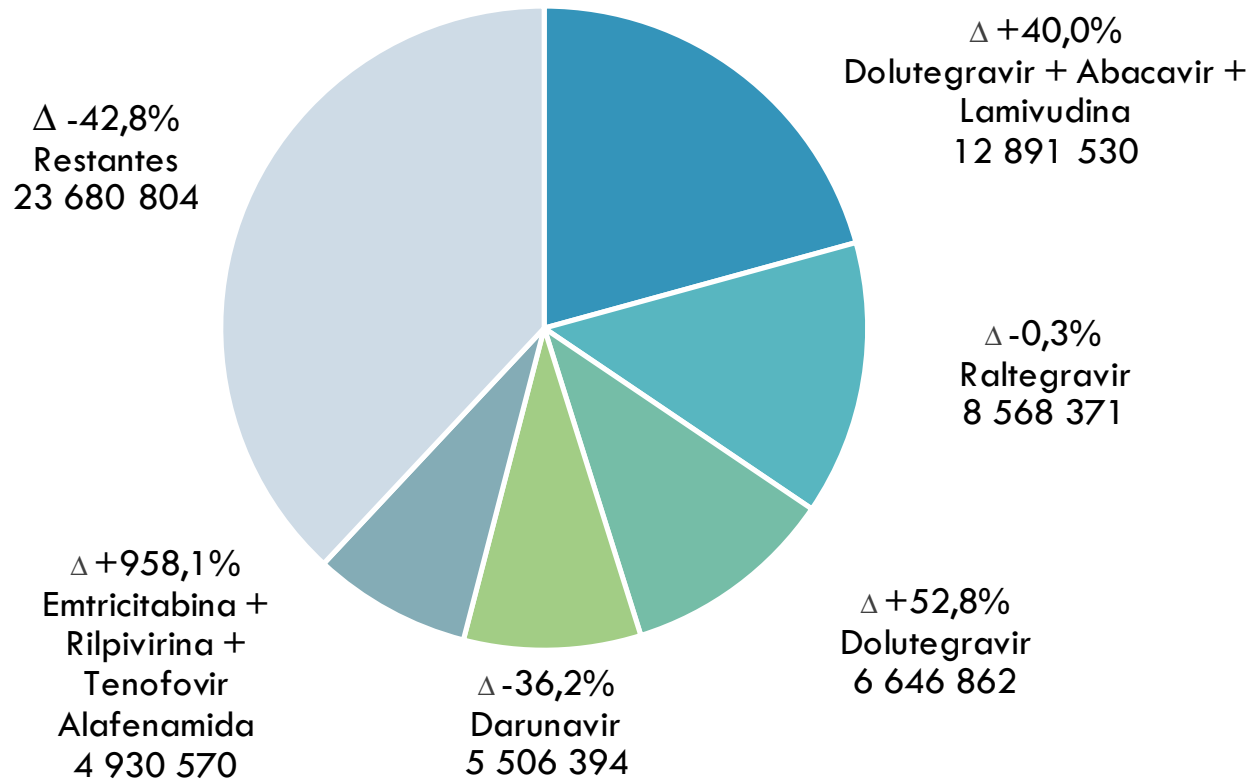
## Janeiro-Abril 2019

✓ Medicamentos com indicação oncológica:

- 132 milhões de euros ( $\Delta + 20,0\% \rightarrow \Delta + 22 \text{ M€}$ )
- 29,8 % do total da despesa

CFT Nível 2	Jan-Abr 2018	Jan-Abr 2019	Variação
Imunomoduladores	54 656 604	65 476 137	+ 19,8%
Citotóxicos	42 716 645	51 524 927	+ 20,6%
Hormonas e anti-hormonas	12 883 664	15 121 052	+ 17,4%
Outros	276	49 173	-

# ÁREA TERAPÊUTICA | VIH

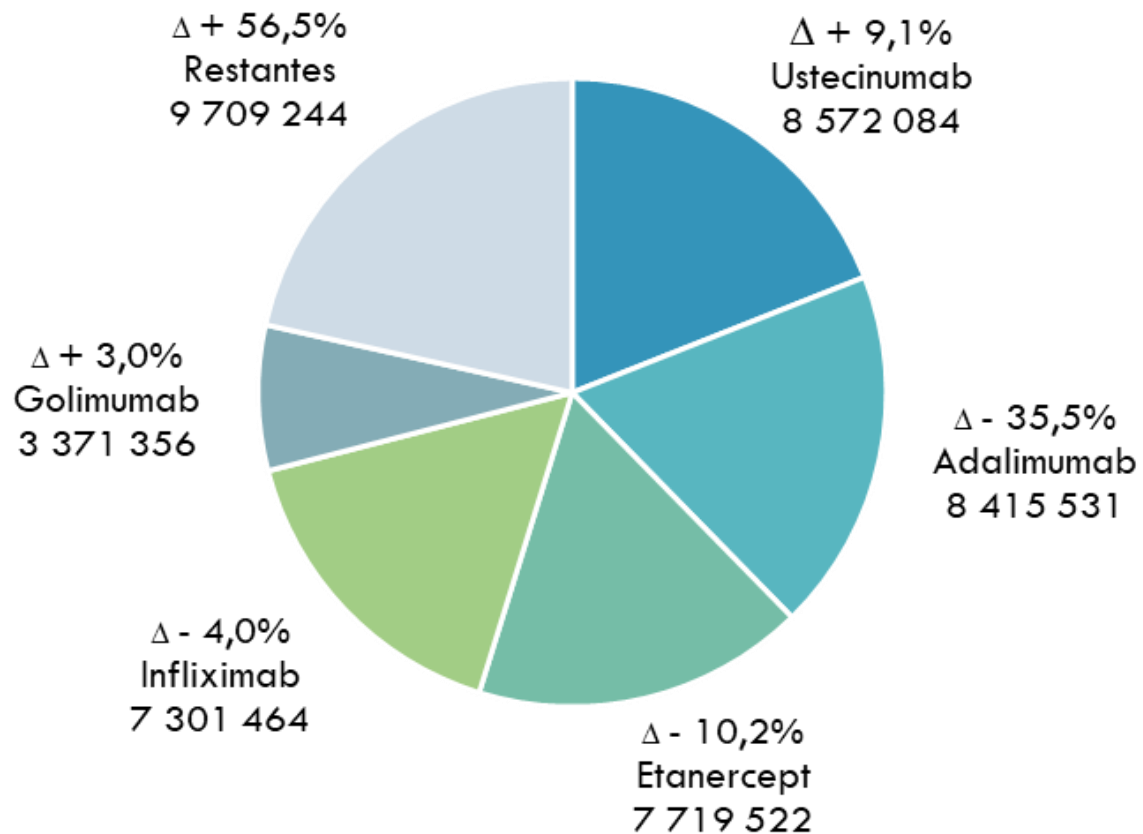


## Janeiro-Abril 2019

- ✓ Medicamentos com indicação no VIH\*:
  - 62,2 milhões de euros ( $\Delta -14,3\% \rightarrow \Delta - 10,4 \text{ M€}$ )
  - 14,0 % do total da despesa

\* Inclui tenofovir

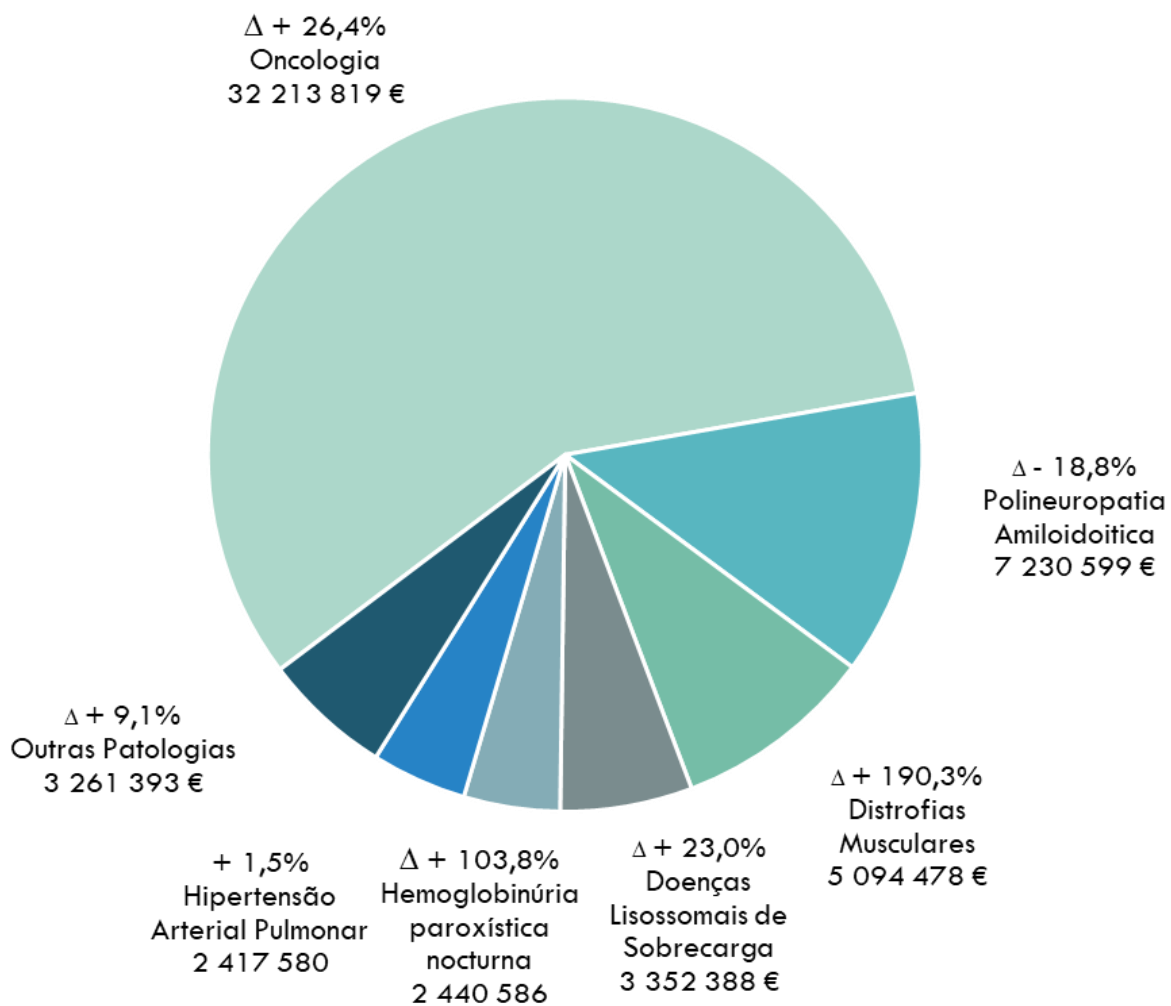
# ÁREA TERAPÊUTICA | ARTRITE REUMATOIDE / PSORÍASE / D. INFL. INTESTINAL



## Janeiro-Abril 2019

- ✓ Despesa com medicamentos para a AR/Psoríase/DII:
  - 45 milhões de euros (Δ - 3,2% → Δ - 1,5 M€)
  - 10,2 % do total da despesa
- ✓ Aumento da despesa com Secucinumab (+1,2 M€), Vedolizumab (+1,1 M€) e Ustecinumab (+717 mil €);
- ✓ Utilização de medicamentos para a AR/Psoríase/DII apresenta um **aumento** de 13,8%.

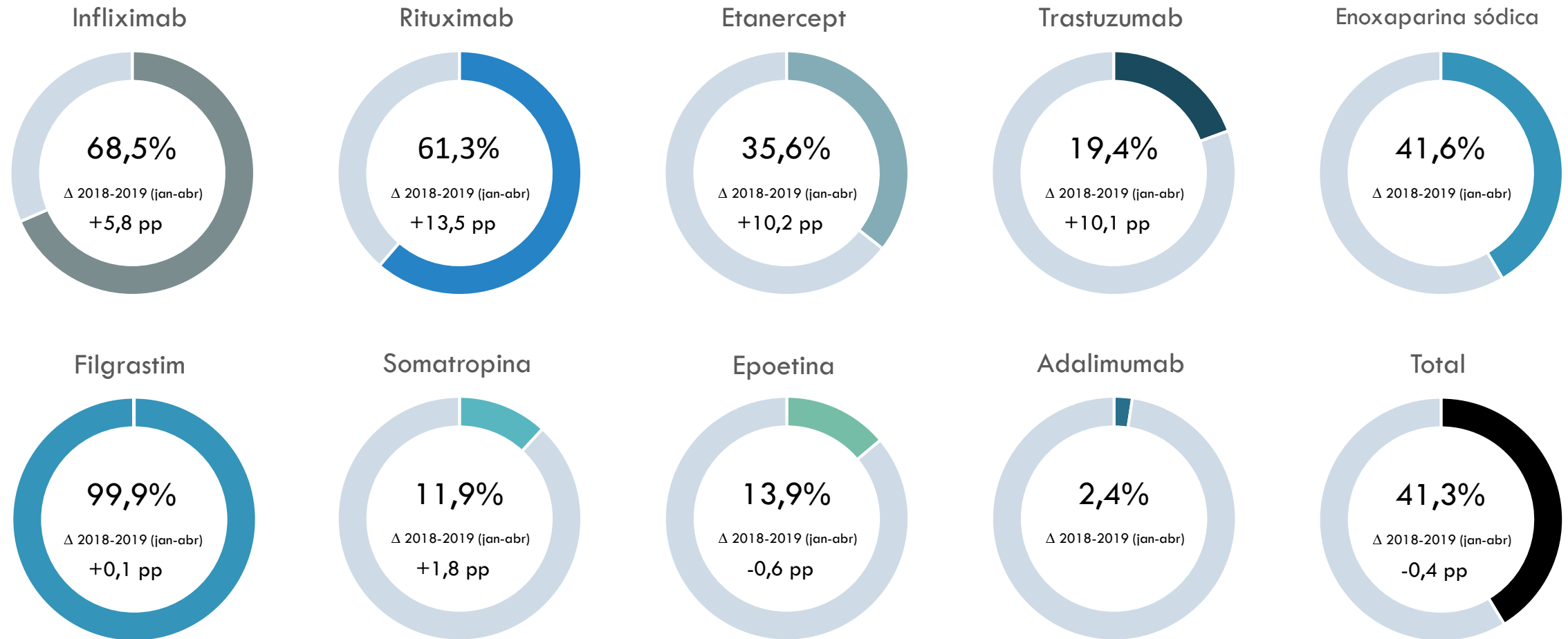
# MEDICAMENTOS ÓRFÃOS



## Janeiro-Abril 2019

- ✓ Despesa com medicamentos órfãos:
  - 56 milhões de euros ( $\Delta +23\% \rightarrow \Delta +10,6 \text{ M€}$ )
  - 12,6% do total da despesa
- ✓ Aumento da despesa com Oncologia em +26%, o que corresponde a 6,7 M€.

# QUOTA DE BIOSSIMILARES



# Anexo I

- **Dados de despesa por Hospital**





# DESPESA POR HOSPITAL (1/2)

Hospitais (1/4)	Jan-Abr 2019	Peso	Δ%	Peso na Variação
CH Univ. Lisboa Norte   Grupo E	59 442 259	13,4%	+3,1%	-31,4%
CH Univ. Coimbra   Grupo E	43 949 082	9,9%	+5,1%	-37,3%
CH Univ. Lisboa Central   Grupo E	39 408 527	8,9%	-8,1%	61,5%
CH Univ. São João   Grupo E	37 174 009	8,4%	+4,5%	-28,0%
CH Univ. Porto   Grupo E	32 705 933	7,4%	-7,2%	44,9%
IPO Porto   Grupo F	21 049 347	4,7%	+37,6%	-101,4%
IPO Lisboa   Grupo F	19 116 225	4,3%	+12,5%	-37,5%
CH Lisboa Ocidental   Grupo E	18 967 005	4,3%	-7,9%	28,6%
CH Univ. Algarve   Grupo D	16 958 017	3,8%	-5,1%	16,2%
CH V.N.Gaia - Espinho   Grupo D	14 299 305	3,2%	-5,4%	14,4%
H P.D. Fern. Fonseca   Grupo D	12 176 608	2,7%	-17,1%	44,2%

Hospitais (2/4)	Jan-Abr 2019	Peso	Δ%	Peso na Variação
H Garcia Orta   Grupo D	12 150 045	2,7%	-9,5%	22,4%
H S O Guimaraes   Grupo C	11 161 884	2,5%	+9,2%	-16,6%
CH Setubal   Grupo C	9 251 768	2,1%	-7,0%	12,3%
CH Tondela-Viseu   Grupo D	8 092 533	1,8%	+2,6%	-3,6%
ULS Matosinhos   Grupo C	7 953 937	1,8%	-10,8%	17,0%
CH T. Montes e A. Douro   Grupo D	7 239 067	1,6%	-8,5%	11,8%
H Distrital Santarem   Grupo C	6 058 035	1,4%	-22,4%	30,9%
CH Barreiro Montijo   Grupo C	5 852 965	1,3%	-0,3%	0,3%
H Esp. Santo - Evora   Grupo D	5 390 779	1,2%	+0,2%	-0,2%
CH Baixo Vouga   Grupo C	5 131 957	1,2%	-6,8%	6,6%
ULS Alto Minho   Grupo C	5 102 828	1,2%	-10,2%	10,2%

# DESPESA POR HOSPITAL (2/2)

Hospitais (3/4)	Jan-Abr 2019	Peso	Δ%	Peso na Variação
CH Douro Vouga   Grupo C	5 044 980	1,1%	-12,8%	13,0%
IPO Coimbra   Grupo F	5 014 358	1,1%	+14,4%	-11,1%
CH Tamega Sousa   Grupo C	4 070 664	0,9%	-4,5%	3,4%
CH Leiria   Grupo C	3 869 205	0,9%	-5,5%	3,9%
CH Medio Tejo   Grupo C	3 774 523	0,9%	-14,1%	10,9%
CH Oeste   Grupo B	3 156 023	0,7%	-7,6%	4,6%
CH Univ. Cova Beira   Grupo C	2 945 749	0,7%	+3,5%	-1,7%
ULS Guarda   Grupo B	2 839 801	0,6%	-2,2%	1,1%
ULS Baixo Alentejo   Grupo C	2 741 187	0,6%	-1,9%	0,9%
ULS Norte Alentejano   Grupo C	2 236 876	0,5%	-0,3%	0,1%
ULS Litoral Alentejano   Grupo B	2 033 365	0,5%	+7,4%	-2,5%

Hospitais (4/4)	Jan-Abr 2019	Peso	Δ%	Peso na Variação
ULS Castelo Branco   Grupo B	1 733 237	0,4%	-4,6%	1,5%
ULS Nordeste   Grupo B	1 387 443	0,3%	-21,8%	6,8%
CH Medio Ave   Grupo B	1 259 260	0,3%	-3,9%	0,9%
H D. Figueira Foz   Grupo B	939 490	0,2%	+9,5%	-1,4%
H Santa Maria Maior   Grupo B	797 825	0,2%	-22,1%	4,0%
CH P. Varzim-V.Conde   Grupo B	339 790	0,1%	+3,9%	-0,2%
H Magalhaes Lemos   Psiquiátricos	329 911	0,1%	-0,5%	0,0%
CH Psiqu. Lisboa   Psiquiátricos	179 433	0,0%	+0,7%	0,0%
IO Dr. Gama Pinto   Grupo A	140 838	0,0%	+41,7%	-0,7%
CMR R.C. Rovisco Pais   Grupo A	77 838	0,0%	-28,8%	0,6%
H Dr. Francisco Zagalo   Grupo A	52 135	0,0%	-47,4%	0,8%
H Arc. Joao Crisostomo   Grupo A	26 712	0,0%	+8,6%	0,0%

# Anexo II

- Utilização de medicamentos nos Hospitais do SNS



# CLASSES TERAPÊUTICAS COM MAIOR UTILIZAÇÃO

Classificação Farmacoterapêutica *	Unidades CHNM Jan-Abr 2019	Peso no Mercado	Variação Homóloga (%)	Peso na Variação
12.2 Correctivos das alterações hidroelectrolíticas	9 687 689	11,3%	- 1,5%	-83,5%
1.3 Antivíricos	8 821 459	10,3%	- 6,0%	-321,8%
3.4 Anti-hipertensores	6 737 346	7,9%	+ 1,9%	+71,6%
16.3 Imunomoduladores	5 931 205	6,9%	+ 5,6%	+180,6%
16.2 Hormonas e anti-hormonas	4 883 775	5,7%	+ 3,3%	+89,5%
2.10 Analgésicos e antipiréticos	4 788 147	5,6%	- 2,2%	-60,7%
2.9 Psicofármacos	3 866 399	4,5%	+ 3,2%	+68,6%
1.1 Antibacterianos	3 809 421	4,5%	- 0,5%	-10,3%
20.4 Gases medicinais	3 237 118	3,8%	- 4,2%	-81,5%
16.1 Citotóxicos	2 763 371	3,2%	+ 7,8%	+115,0%
Outros	30 918 796	36,2%	+ 0,7%	132,6%
<b>Total</b>	<b>85 444 724</b>	<b>100%</b>	<b>+ 0,2%</b>	<b>100%</b>

\* Nível 2 da Classificação Farmacoterapêutica

# SUBSTÂNCIAS ATIVAS COM MAIOR UTILIZAÇÃO

Substâncias Ativas	Unidades CHNM Jan-Abr 2019	Peso no Mercado	Varição Homóloga (%)	Peso na Varição
Cloreto de Sódio	7 432 086	8,7%	- 0,4%	-18,4%
Paracetamol	3 932 930	4,6%	+ 0,7%	16,5%
Oxigénio	3 223 872	3,8%	- 4,2%	-81,9%
Tacrolímus	2 282 834	2,7%	+ 6,8%	84,3%
Micofenolato de Mofetil	2 025 501	2,4%	+ 5,9%	64,7%
Furosemida	1 700 763	2,0%	- 2,4%	-23,7%
Água para Preparações Injectáveis	1 306 393	1,5%	- 2,0%	-15,4%
Tamoxifeno	1 287 166	1,5%	+ 2,3%	16,8%
Enoxaparina Sódica	1 249 691	1,5%	- 5,9%	-44,9%
Brometo de Ipratrópio	1 226 637	1,4%	- 2,8%	-20,4%
Restantes substâncias ativas	59 776 852	70,0%	+ 0,4%	122,5%
<b>Total</b>	<b>85 444 724</b>	<b>100%</b>	<b>+ 0,2%</b>	<b>100%</b>

Para comentários ou sugestões de melhoria, por favor contacte:

[dipe@infarmed.pt](mailto:dipe@infarmed.pt)

Para mais informação, consulte:

- [Farmácia Hospitalar - Benchmarking do Medicamento](#)
- [Outros Relatórios de Monitorização de Mercado de Medicamentos](#)