

MEIO AMBULATÓRIO

MONITORIZAÇÃO DO CONSUMO DE MEDICAMENTOS

SUMÁRIO — JANEIRO-MARÇO 2018

 Despesa do SNS com medicamentos: 311,0 M€ (+ 1,4% → + 4,2 M€)

 Despesa do Utente com medicamentos: 178,4 M€ (+ 0,5% → + 881 mil €)

 N.º de embalagens dispensadas: 40,8 milhões (+ 1,8% → + 704 mil)

 Quota de medicamentos genéricos em unidades: 48,2% (+ 1,2 p.p.). Em março 48,3%

 Quota de medicamentos genéricos em DDD: 53,1% (+ 1,0 p.p.). Em março 53,4%

Medicamentos com maior aumento na despesa:

- Apixabano (Anticoagulante): $\Delta + 47\% \rightarrow + 2,3 \text{ M€}$
- Rivaroxabano (Anticoagulante): $\Delta + 19\% \rightarrow + 1,6 \text{ M€}$
- Empagliflozina (Antidiabético): $\Delta + 1,2 \text{ M€}$
Comparticipado em março de 2017

Classes terapêuticas com maior aumento na despesa:

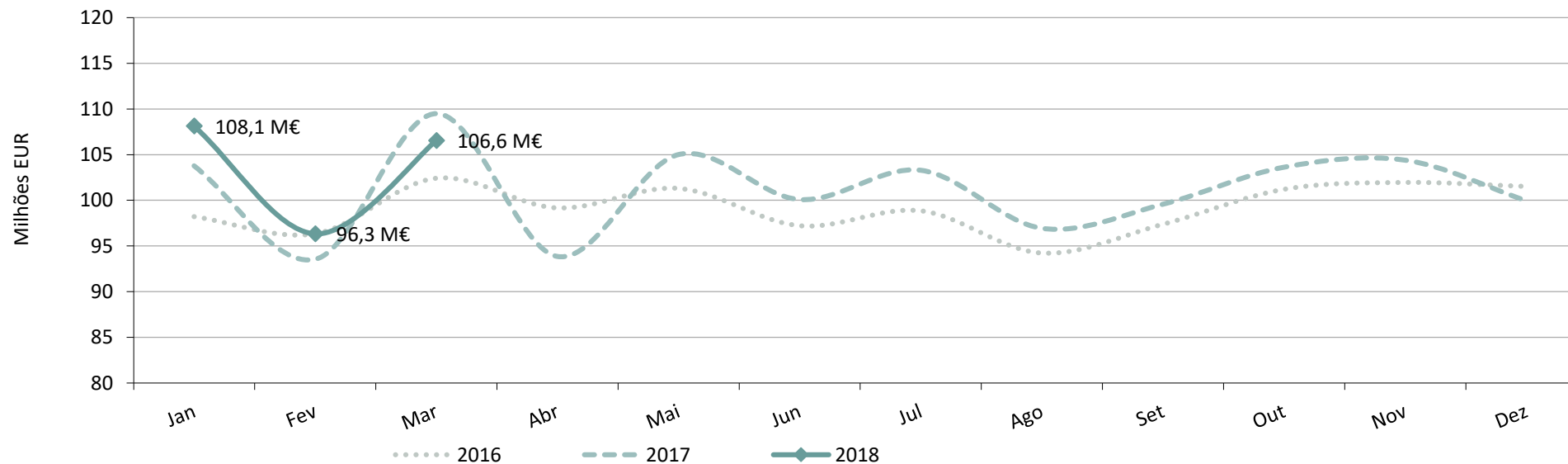
- Antidiabéticos: $\Delta + 10\% \rightarrow + 4,9 \text{ M€}$
- Anticoagulantes: $\Delta + 18\% \rightarrow + 4,8 \text{ M€}$
- Antiasmáticos e broncodilatadores: $\Delta + 9\% \rightarrow + 1,3 \text{ M€}$

Despesa do SNS e Utente

- Evolução da despesa
- Top Medicamentos e Classes terapêuticas
- Encargo médio por embalagem do Utente



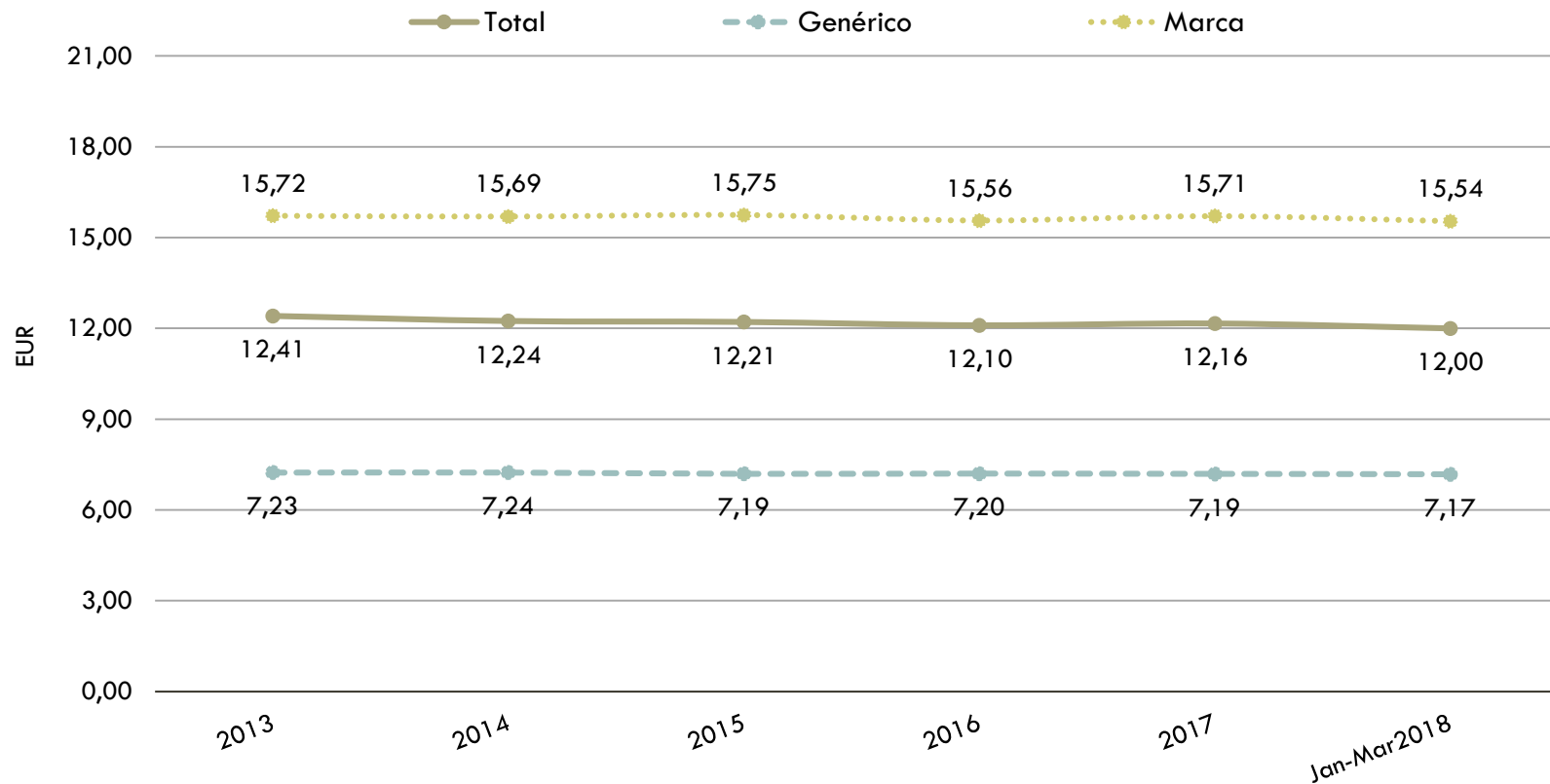
EVOLUÇÃO DOS ENCARGOS DO SNS



	Encargo SNS	Variação Homóloga (€)	Variação Homóloga (%)
Janeiro-Março 2017	306,8 M€	+ 9,8 M€	+ 3,3%
Janeiro-Março 2018	311,0 M€	+ 4,2 M€	+ 1,4%

Valores anuais disponíveis no Anexo I do presente documento

EVOLUÇÃO DO PREÇO MÉDIO POR EMBALAGEM



Nos primeiros três meses de 2018 verifica-se uma **descida** do preço médio por embalagem de **0,7%** face ao mesmo período do ano anterior.

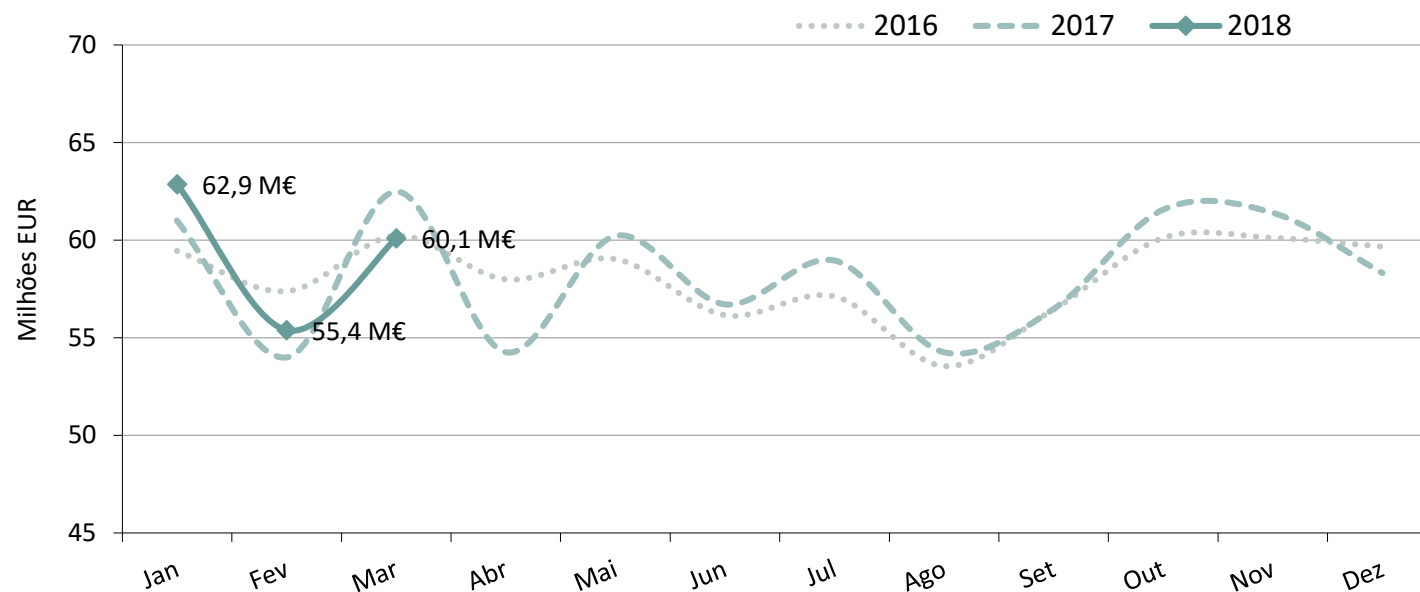
CLASSES TERAPÊUTICAS COM MAIORES ENCARGOS

Classificação Farmacoterapêutica	Encargos SNS Jan-Mar2018	Peso no Mercado	Varição Homóloga (€)	Varição Homóloga (%)	Peso na Variação
Antidiabéticos	51 590 391	16,6%	4 871 535	10,4%	115,6%
Anticoagulantes	31 271 564	10,1%	4 806 022	18,2%	114,0%
Modificadores do eixo renina angiotensina	18 802 350	6,0%	-3 829 732	-16,9%	-90,9%
Insulinas	17 317 667	5,6%	603 468	3,6%	14,3%
Antipsicóticos	16 348 159	5,3%	-1 522 534	-8,5%	-36,1%
Antiasmáticos e broncodilatadores	15 698 056	5,0%	1 280 251	8,9%	30,4%
Antidislipídicos	14 001 181	4,5%	-1 251 426	-8,2%	-29,7%
Antiepilépticos e anticonvulsivantes	11 415 592	3,7%	286 092	2,6%	6,8%
Outros antihipertensores	10 356 991	3,3%	32 870	0,3%	0,8%
Antidepressores	8 766 609	2,8%	262 245	3,1%	6,2%
Restantes subgrupos	115 459 244	37,1%	-1 323 702	-1,1%	-31,4%
Total	311 027 804	100%	4 215 089	1,4%	100%

SUBSTÂNCIAS ATIVAS COM MAIORES ENCARGOS

Substância Ativa	Data da primeira participação	Encargos SNS Jan-Mar2018	Peso no Mercado	Variação Homóloga (€)	Variação Homóloga (%)	Peso na Variação
Metformina + Vildagliptina	jan/15	12 918 520	4,2%	12 208	0,1%	0,3%
Metformina + Sitagliptina	dez/08	11 904 118	3,8%	498 994	4,4%	11,8%
Rivaroxabano	jun/10	9 870 461	3,2%	1 588 451	19,2%	37,7%
Apixabano	ago/14	7 252 106	2,3%	2 323 990	47,2%	55,1%
Insulina glargina	dez/07	6 575 119	2,1%	610 371	10,2%	14,5%
Paliperidona	jan/10	5 616 798	1,8%	818 118	17,0%	19,4%
Dabigatrano etexilato	mai/10	4 806 840	1,5%	-107 460	-2,2%	-2,5%
Fluticasona + Salmeterol	jun/00	4 494 915	1,4%	-477 557	-9,6%	-11,3%
Budesonida + Formoterol	jan/03	4 457 685	1,4%	532 547	13,6%	12,6%
Sitagliptina	dez/07	4 004 275	1,3%	-8 732	-0,2%	-0,2%
Restantes substâncias		239 126 967	76,9%	-1 575 841	-0,7%	-37,4%
Total		311 027 804	100%	4 215 089	1,4%	100%

EVOLUÇÃO DOS ENCARGOS PARA O UTENTE

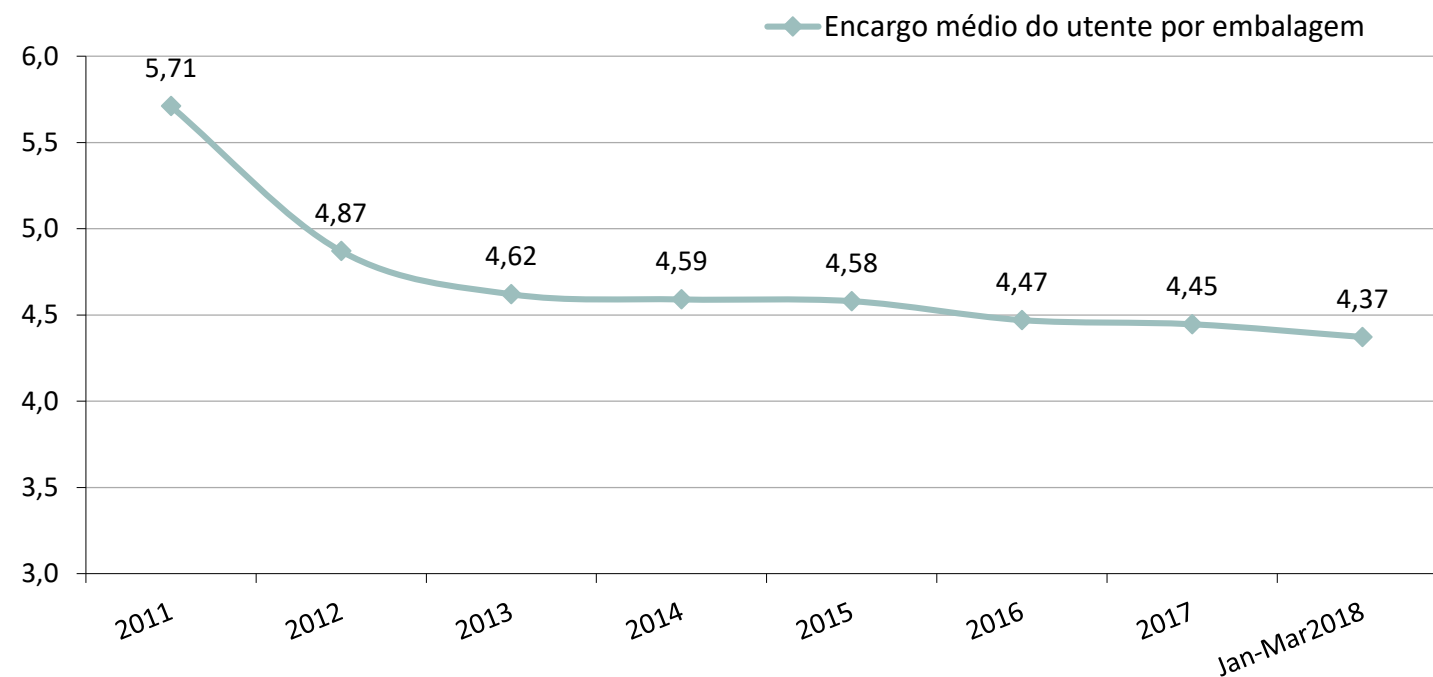


Em média, a despesa do utente com medicamentos nos primeiros três meses de 2018 foi de **18,18€/per capita**

	Encargo Utente	Variação Homóloga (€)	Variação Homóloga (%)
Janeiro-Março 2017	177,5 M€	+ 407 mil €	+ 0,2%
Janeiro-Março 2018	178,4 M€	+ 881 mil €	+ 0,5%

Valores anuais disponíveis no Anexo I do presente documento

ENCARGO MÉDIO DO UTENTE POR EMBALAGEM



O utente gastou nos primeiros três meses de 2018 **menos 1,34€ por cada embalagem,** face a 2011.

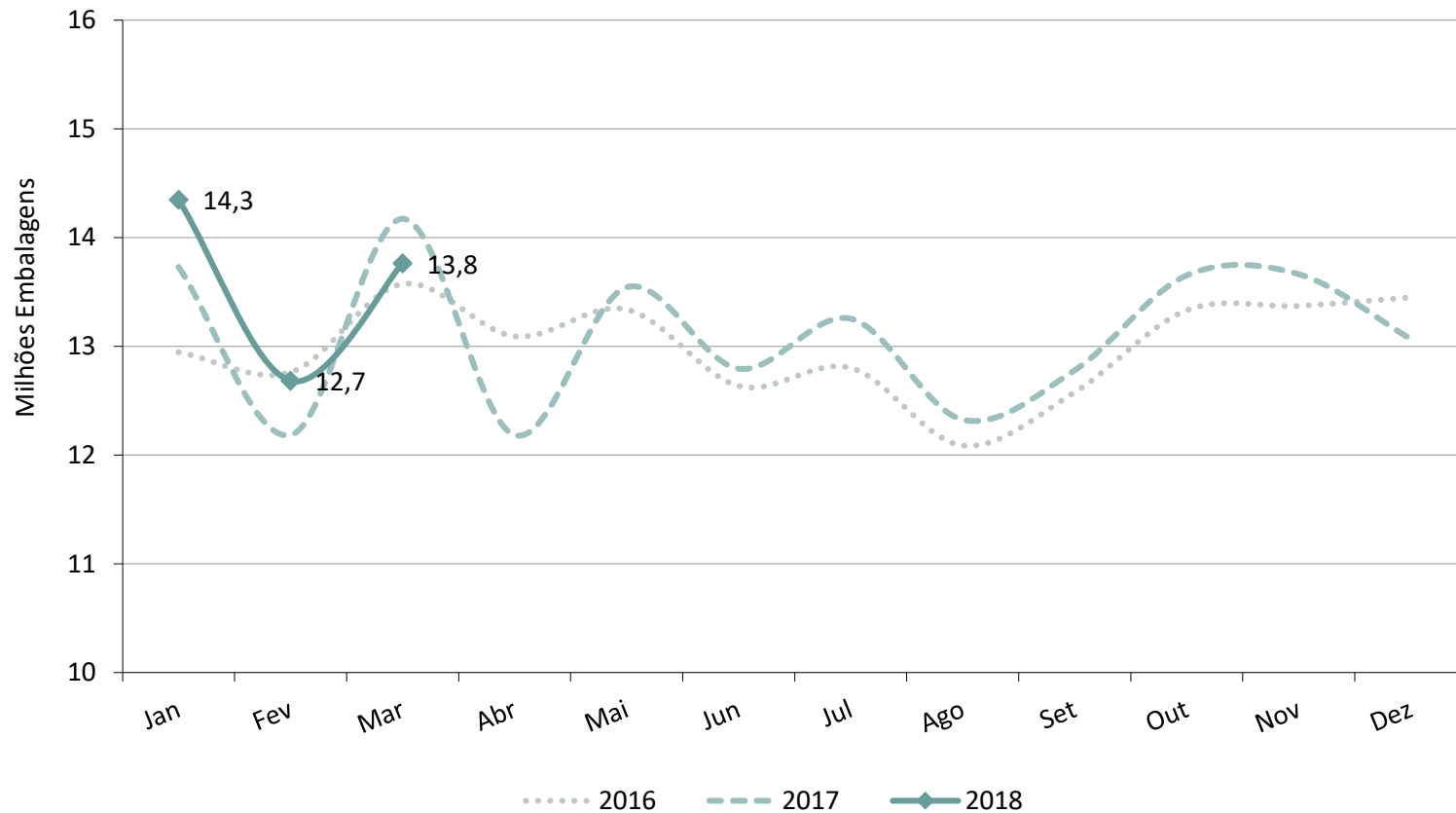
	Encargo médio do utente por embalagem	Varição Homóloga(€)	Varição Homóloga (%)
Janeiro-Março 2017	4,43 €	- 0,12 €	- 2,6%
Janeiro-Março 2018	4,37 €	- 0,05 €	- 1,2%

Utilização

- Evolução da utilização de medicamentos
- Quota de medicamentos genéricos
- Top Medicamentos e Classes terapêuticas



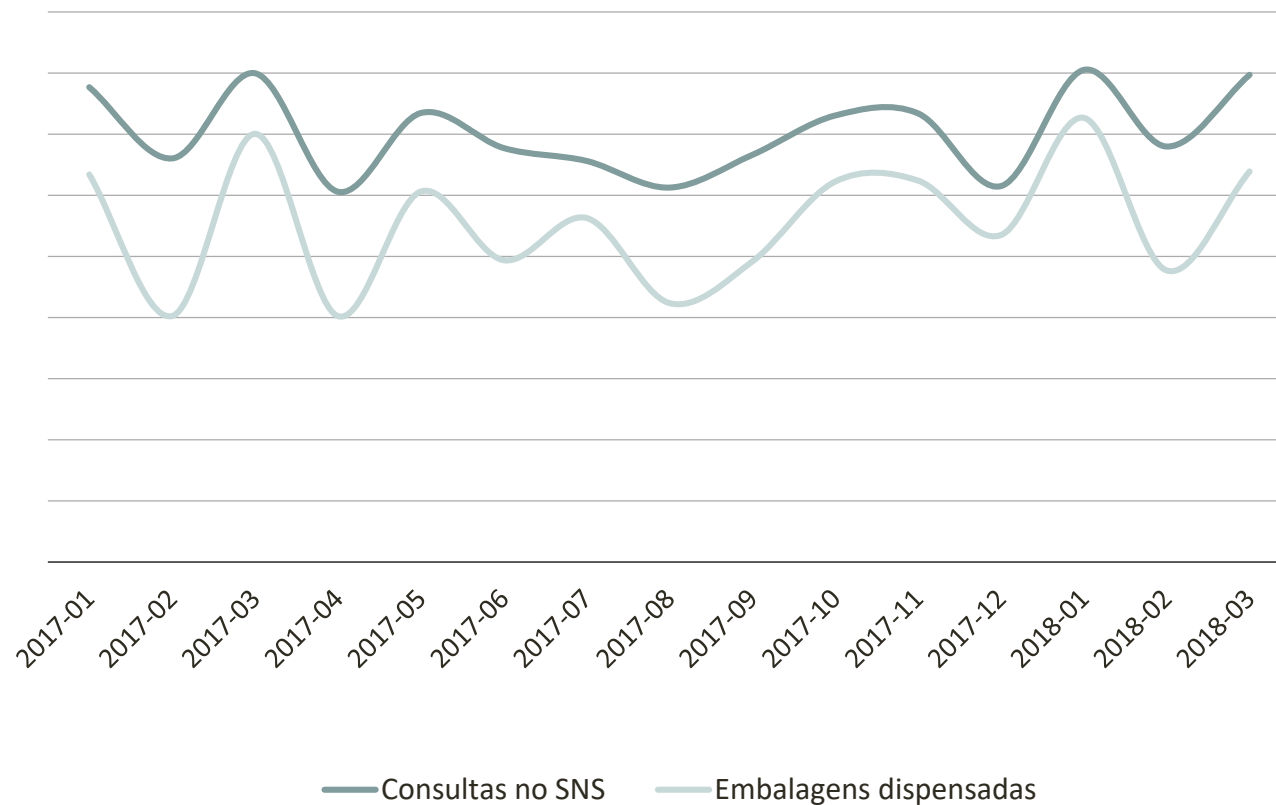
EVOLUÇÃO DA UTILIZAÇÃO NO SNS



Janeiro-Março 2018:

- ✓ Utilização de medicamentos:
 - **40,8 milhões de embalagens**
- ✓ Variação Homóloga €:
 - **+ 704 mil embalagens**
- ✓ Variação Homóloga %:
 - **+ 1,8 %**

CONSULTAS NO SNS vs EMBALAGENS DISPENSADAS

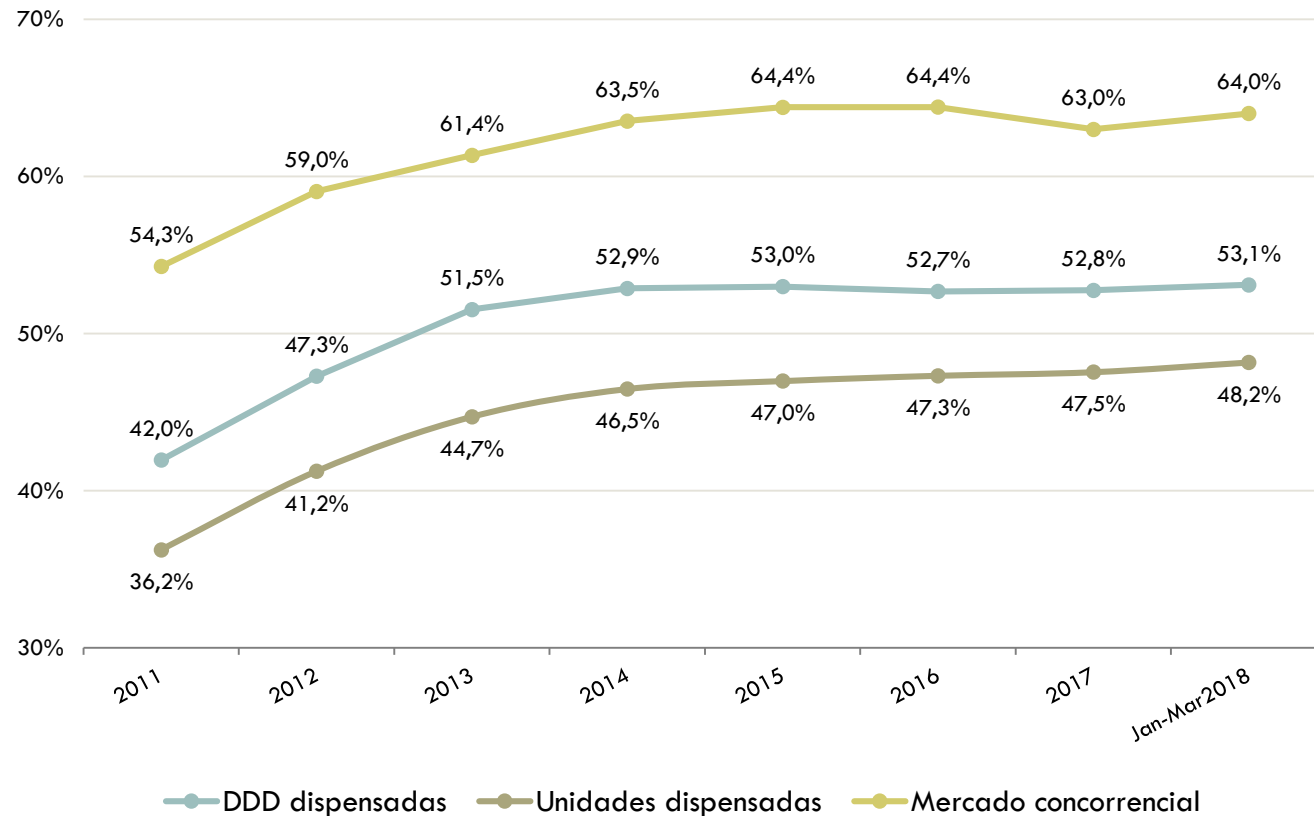


Janeiro-Março 2018:

- ✓ Consultas no SNS*
 - **11,4 milhões de consultas**
 - **Δ +2,0%; + 226 mil consultas**

- ✓ Encargos do SNS
 - **311,0 M€**
 - **Δ + 1,4%; + 4,2 M€**

QUOTA DE MEDICAMENTOS GENÉRICOS



Janeiro-Março 2018:

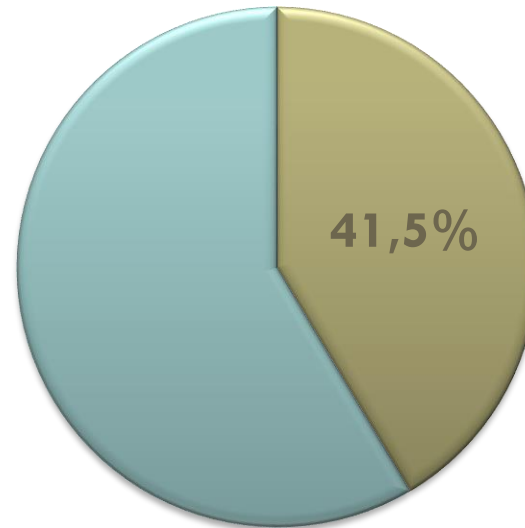
- ✓ Quota de medicamentos genéricos, em unidades: **48,2 %** (48,3% em março 2018)
- ✓ Quota de medicamentos genéricos, em DDD*: **53,1 %** (53,4% em março 2018)
- ✓ Quota de medicamentos genéricos no mercado concorrencial*: **64,0 %**

*Ver notas metodológicas

Praticamente metade das unidades de medicamento dispensadas é de genérico

QUOTA DE MEDICAMENTOS BIOSSIMILARES

Em cada 10 unidades de folitropina dispensadas nos primeiros três meses de 2018, mais de 4 foram de biossimilar

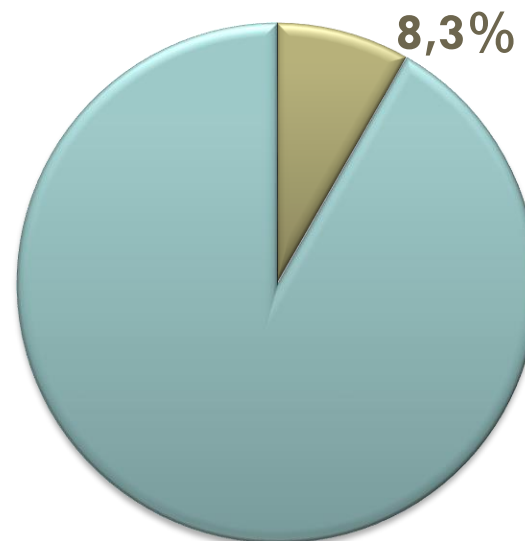


Folitropina, Jan-Mar 2018

- ✓ Quota de biossimilar, em unidades: **41,5%**
- ✓ Variação homóloga: **+ 19,9 p.p.**
- ✓ Biossimilar disponível desde Set-2015

Insulina Glargina, Jan-Mar 2018

- ✓ Quota de biossimilar, em unidades: **8,3%**
- ✓ Variação homóloga: **+ 4,6 p.p.**
- ✓ Biossimilar disponível desde Set-2016



Em cada 20 unidades de insulina glargina dispensadas nos primeiros três meses de 2018, perto de 2 foram de biossimilar.

CLASSES TERAPÊUTICAS COM MAIOR UTILIZAÇÃO

Classificação Farmacoterapêutica	N.º embalagens	Peso no Mercado	Varição Homóloga (absoluto)	Varição Homóloga (%)	Peso na Varição
Modificadores do eixo renina angiotensina	3 284 702	8,1%	-28 220	-0,9%	-4,0%
Antidislipídicos	2 955 374	7,2%	31 032	1,1%	4,4%
Ansiolíticos, sedativos e hipnóticos	2 646 239	6,5%	-60 284	-2,2%	-8,6%
Antidiabéticos	2 403 361	5,9%	95 262	4,1%	13,5%
Antidepressores	2 142 822	5,3%	87 503	4,3%	12,4%
Anticoagulantes	1 787 835	4,4%	28 567	1,6%	4,1%
Modificadores da secreção gástrica	1 727 755	4,2%	-57 999	-3,2%	-8,2%
Depressores da atividade adrenérgica	1 464 031	3,6%	58 268	4,1%	8,3%
Analgésicos e antipiréticos	1 392 312	3,4%	183 798	15,2%	26,1%
Antiepilépticos e anticonvulsivantes	1 084 863	2,7%	44 606	4,3%	6,3%
Restantes subgrupos	19 901 666	48,8%	321 915	1,6%	45,7%
Total	40 790 960	100%	704 448	1,8%	100%

SUBSTÂNCIAS ATIVAS COM MAIOR UTILIZAÇÃO

Substância Ativa	N.º embalagens	Peso no Mercado	Variação Homóloga (absoluto)	Variação Homóloga (%)	Peso na Variação
Paracetamol	1 078 075	2,6%	157 150	17,1%	22,3%
Atorvastatina	1 061 389	2,6%	108 015	11,3%	15,3%
Metformina	847 102	2,1%	18 768	2,3%	2,7%
Amoxicilina + Ácido clavulânico	830 538	2,0%	89 594	12,1%	12,7%
Sinvastatina	765 349	1,9%	-80 171	-9,5%	-11,4%
Ácido acetilsalicílico	603 469	1,5%	-21 806	-3,5%	-3,1%
Bisoprolol	592 756	1,5%	47 153	8,6%	6,7%
Alprazolam	580 211	1,4%	-15 605	-2,6%	-2,2%
Ibuprofeno	574 537	1,4%	54 323	10,4%	7,7%
Pantoprazol	547 933	1,3%	3 903	0,7%	0,6%
Restantes substâncias	33 309 601	81,7%	343 124	1,0%	48,7%
Total	40 790 960	100%	704 448	1,8%	100%

Anexos

- Anexo I - Valores globais do consumo de medicamentos em ambulatório
- Anexo II - Antibióticos em Ambulatório
- Anexo III - Consumo de Medicamentos e Outros Produtos



ANEXO I

VALORES GLOBAIS DO CONSUMO DE MEDICAMENTOS EM AMBULATÓRIO

Mercado do Serviço Nacional de Saúde

Ano	N.º Embalagens	Variação	Valor a PVP (€)	Variação	Encargos SNS (€)	Variação	Encargos Utentes (€)	Variação
2013	149 086 465	-	1 849 703 511	-	1 160 219 375	-	689 484 136	-
2014	153 020 413	2,6%	1 873 043 848	1,3%	1 170 352 630	0,9%	702 691 219	1,9%
2015	154 964 976	1,3%	1 891 956 858	1,0%	1 182 180 185	1,0%	709 776 673	1,0%
2016	155 972 138	0,6%	1 887 107 629	-0,3%	1 189 820 191	0,6%	697 287 438	-1,8%
2017	157 349 517	0,9%	1 913 105 122	1,4%	1 213 514 100	2,0%	699 591 022	0,3%
Jan-Mar 2017	40 086 512	-	484 282 850	-	306 812 715	-	177 470 135	-
Jan-Mar 2018	40 790 960	1,8%	489 378 773	1,1%	311 027 804	1,4%	178 350 969	0,5%

ANEXO II

INDICADORES - ANTIBIÓTICOS EM AMBULATÓRIO

	ATC	Grupo de Medicamentos	Jan-Mar 2017	Jan-Mar 2018	Varição Homóloga
Utilização em DHD	J01	Antibióticos	24,27	26,67	9,9%
	J01C	Penicilinas	14,19	15,83	11,6%
	J01D	Outros antibióticos beta lactâmicos	1,69	1,84	8,9%
	J01F	Macrólidos, Lincosamidas e Estreptograminas	3,84	4,50	17,0%
	J01M	Quinolonas	2,03	1,94	-4,4%
Utilização relativa no total de Antibióticos (J01)	J01CE	Penicilinas sensíveis às lactamases beta	0,0%	0,0%	-13,4%
	J01CR	Associações de penicilinas, incluindo inibidores de lactamases beta	43,9%	44,4%	1,1%
	J01DD + J01DE	Cefalosporinas 3 ^a geração + Cefalosporinas 4 ^a geração	0,8%	0,8%	-5,0%
	J01MA	Fluoroquinolonas	8,4%	7,3%	-13,0%
Largo / Estreito Espectro	várias	$(J01(CR+DC+DD+(F-FA01))) / (J01(CE+DB+FA01))$	71,52	76,41	6,8%

ANEXO III

CONSUMO DE MEDICAMENTOS E OUTROS PRODUTOS

Produtos	N.º embalagens	Variação Homóloga (%)	Valor PVP	Variação Homóloga (%)	Encargos SNS	Variação Homóloga (%)
Medicamentos	40 790 960	+ 1,8%	489 378 773	+ 1,1%	311 027 804	+ 1,4%
Outros produtos	1 010 850	+ 23,9%	22 772 681	+ 51,8%	20 415 299	+ 57,5%
Câmaras Expansoras	12 800	-	434 673	-	347 652	-
Diabetes	824 811	+ 2,9%	14 989 599	+ 11,5%	12 872 966	+ 11,4%
Dietéticos	6 824	- 10,5%	1 463 855	+ 9,5%	1 463 855	+ 9,5%
Incontinência	14 129	-	862 998	-	862 998	-
Manipulados	6 392	- 3,2%	219 831	+ 0,9%	66 162	+ 0,5%
Ostomia	145 894	-	4 801 725	-	4 801 666	-
Total	41 801 810	+ 2,2%	512 151 454	+ 2,6%	331 443 103	+ 3,6%

NOTAS METODOLÓGICAS

Quota de Genéricos

- A quota de genéricos expressa em unidades abrange todo o universo de medicamentos, retirando o efeito dos diferentes tamanhos de embalagens. Contudo não tem em consideração as diferentes dosagens do medicamento.
- A quota de genéricos expressa em DDD tem a vantagem de ter em consideração as diferentes dosagens dos medicamentos. É também utilizada ao nível da comparação internacional pela maioria dos países da OCDE. No entanto, não inclui as substâncias que não têm DDD atribuída. A DDD é uma unidade de medida atribuída pela OMS que representa a dose média diária de manutenção, de determinada substância ativa, na sua principal indicação terapêutica, em adultos.
- A quota de genéricos no mercado concorrencial corresponde à percentagem de unidades dispensadas de medicamentos genéricos comercializados no conjunto de unidades dispensadas de medicamentos em que as substâncias ativas possuem genéricos comercializados.

Para comentários ou sugestões de melhoria, por favor contacte:

dipe@infarmed.pt

Para mais informação, consulte:

- [Benchmarking do Medicamento em Ambulatório](#)
- [Outros Relatórios de Monitorização de Mercado de Medicamentos](#)