

# MEIO AMBULATÓRIO

## MONITORIZAÇÃO DO CONSUMO DE MEDICAMENTOS

# SUMÁRIO

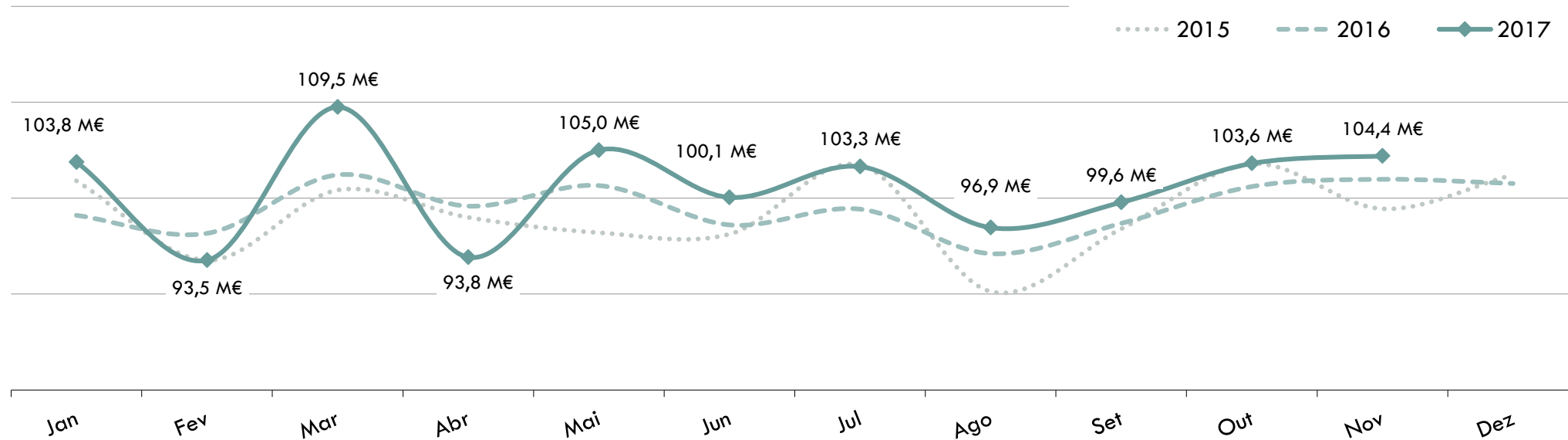
- Despesa do SNS com medicamentos (até novembro): 1.113 M€ (+ 2,3% → + 25 M€)
- Despesa do Utente com medicamentos: 641 M€ (+ 0,5% → + 3,5 M€)
- N.º de embalagens dispensadas: 144 milhões (+ 1,2% → + 1,8 M)
- Quota de medicamentos genéricos em unidades: 47,5% (+ 0.2 p.p.). Em novembro: 47,8%.
- Quota de medicamentos genéricos em DDDs: 52,5% ( $\pm$  0.0 p.p.). Em novembro: 52,6%.
- Medicamentos com maior aumento na despesa:
  - Apixabano (Anticoagulante):  $\Delta$  + 80% → + 9,4 M€
  - Rivaroxabano (Anticoagulante):  $\Delta$  + 31% → + 7,7 M€
  - Dapagliflozina (Antidiabético):  $\Delta$  + 37% → + 3,5 M€
- Classes terapêuticas com maior aumento na despesa:
  - Anticoagulantes:  $\Delta$  + 23% → + 19,5 M€
  - Antidiabéticos:  $\Delta$  + 7,3% → + 12,1 M€
  - Antiasmáticos e broncodilatadores:  $\Delta$  + 9,0% → + 4,1 M€

# Despesa do SNS

- Evolução da despesa
- Top Medicamentos e Classes terapêuticas



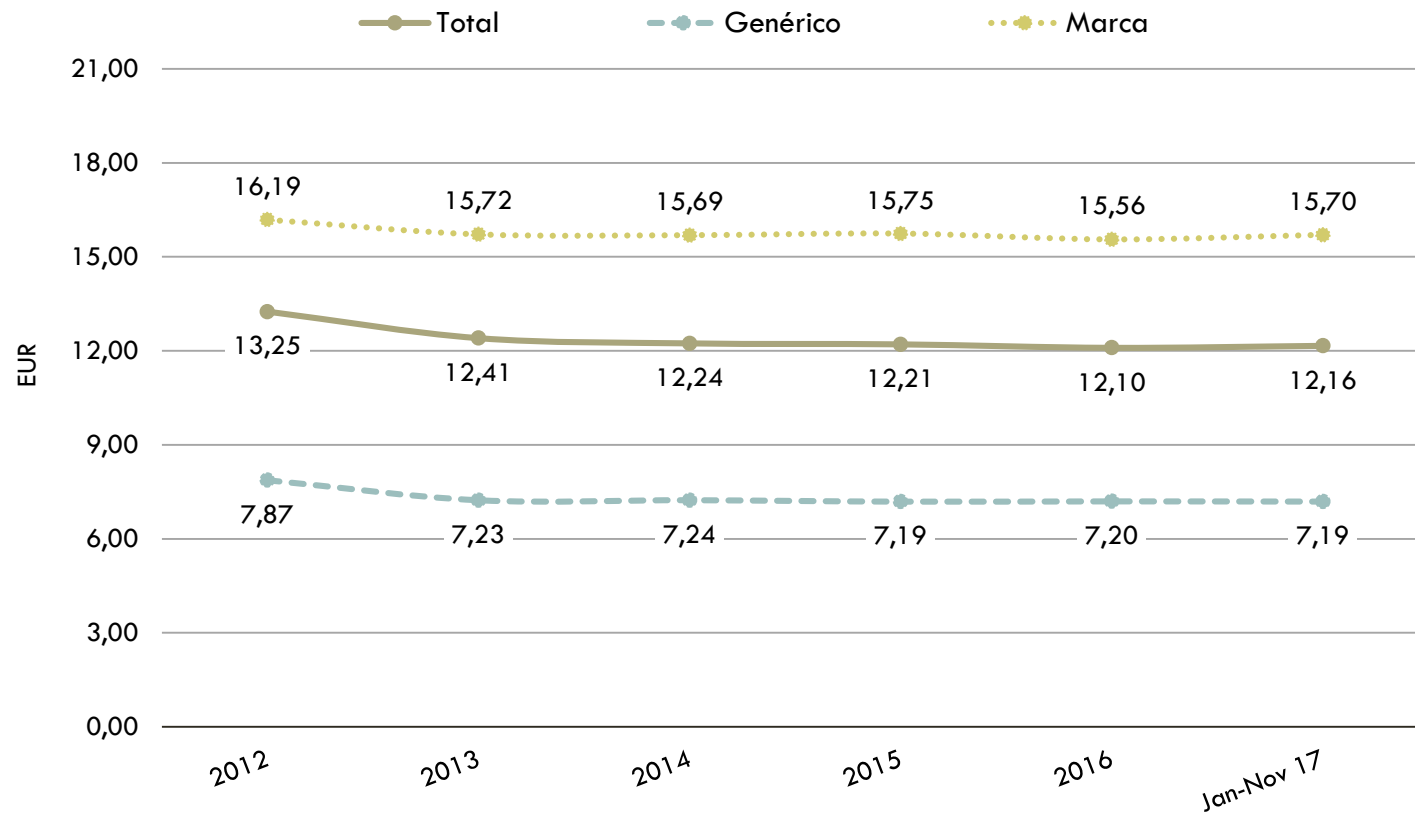
# EVOLUÇÃO DA DESPESA DO SNS



	<b>Encargo SNS</b>	<b>Variação Homóloga (€)</b>	<b>Variação Homóloga (%)</b>
Janeiro - Novembro 2016	1.088,3 M€	+ 8,5 M€	+ 0,8%
Janeiro - Novembro 2017	1.113,5 M€	+ 25,3 M€	+ 2,3%

Valores anuais disponíveis no Anexo I do presente documento

# EVOLUÇÃO DO CUSTO MÉDIO POR EMBALAGEM



Em 2017 verifica-se um **aumento** do preço médio por embalagem de **0,4%** face ao período homólogo de 2016:

- Medicamentos genéricos  $\Delta - 0,3\%$
- Medicamentos de marca  $\Delta + 0,9\%$

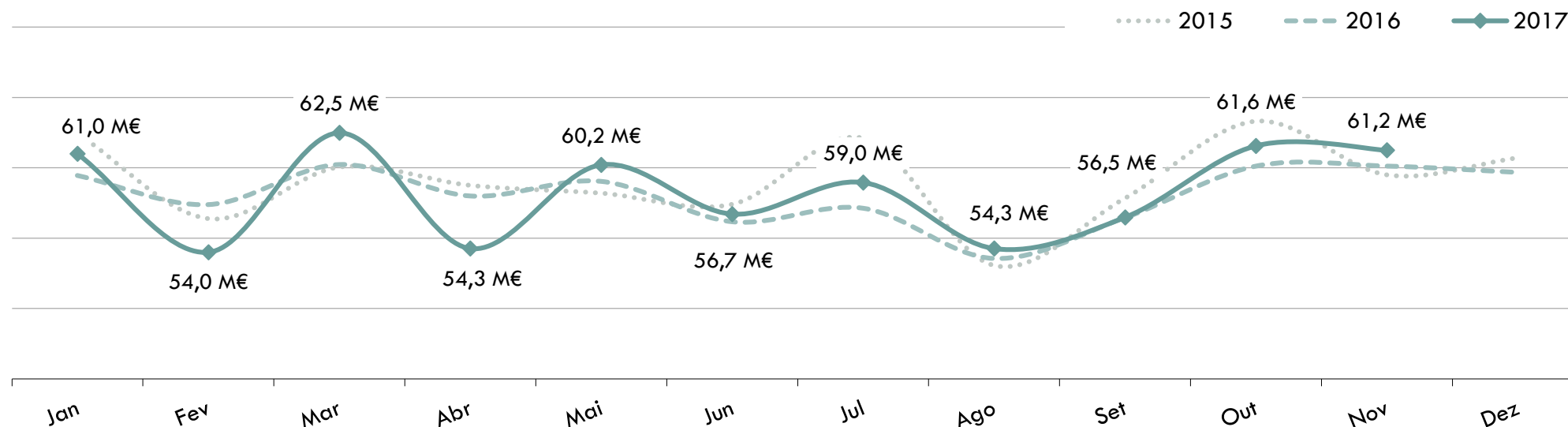
# CLASSES TERAPÊUTICAS COM MAIORES ENCARGOS

Classificação Farmacoterapêutica	Encargos SNS Jan-Nov 2017	Peso no Mercado	Variação Homóloga (€)	Variação Homóloga (%)	Peso na Variação
Antidiabéticos	178 883 214	16,1%	12 144 359	7,3%	48,1%
Anticoagulantes	103 392 666	9,3%	19 479 916	23,2%	77,1%
Modificadores do eixo renina angiotensina	73 152 117	6,6%	-10 079 150	-12,1%	-39,9%
Antipsicóticos	61 933 683	5,6%	-1 714 141	-2,7%	-6,8%
Insulinas	61 647 566	5,5%	741 495	1,2%	2,9%
Antidislipidémicos	56 515 354	5,1%	421 638	0,8%	1,7%
Outros antiasmáticos e broncodilatadores	49 637 844	4,5%	4 103 722	9,0%	16,2%
Antiepilépticos e anticonvulsivantes	41 415 318	3,7%	347 635	0,8%	1,4%
Outros Anti-Hipertensores	37 754 240	3,4%	240 104	0,6%	1,0%
Antidepressores	31 536 095	2,8%	1 641 234	5,5%	6,5%
Restantes subgrupos	417 689 522	37,5%	-2 061 877	-0,5%	-8,2%
<b>Total</b>	<b>1 113 557 618</b>	<b>100%</b>	<b>25 264 935</b>	<b>2,3%</b>	<b>100%</b>

# SUBSTÂNCIAS ATIVAS COM MAIORES ENCARGOS

Substância Ativa	Encargos SNS Jan-Nov 2017	Peso no Mercado	Variação Homóloga (€)	Variação Homóloga (%)	Peso na Variação
Metformina + Vildagliptina	47 900 674	4,3%	-571 766	-1,2%	-2,3%
Metformina + Sitagliptina	42 968 800	3,9%	1 854 540	4,5%	7,3%
Rivaroxabano	32 666 706	2,9%	7 747 844	31,1%	30,7%
Insulina glargina	22 352 924	2,0%	1 238 351	5,9%	4,9%
Apixabano	21 085 832	1,9%	9 399 009	80,4%	37,2%
Paliperidona	18 420 976	1,7%	2 643 524	16,8%	10,5%
Dabigatrano etexilato	18 038 350	1,6%	317 972	1,8%	1,3%
Rosuvastatina	16 384 585	1,5%	-1 782 546	-9,8%	-7,1%
Fluticasona + Salmeterol	16 128 694	1,4%	-2 732 461	-14,5%	-10,8%
Sitagliptina	14 929 271	1,3%	-245 400	-1,6%	-1,0%
Restantes substâncias	862 680 807	77,5%	7 395 868	0,9%	29,3%
<b>Total</b>	<b>1 113 557 618</b>	<b>100%</b>	<b>25 264 935</b>	<b>2,3%</b>	<b>100%</b>

# EVOLUÇÃO DA DESPESA PARA O UTENTE



	<b>Encargo Utente</b>	<b>Variação Homóloga (€)</b>	<b>Variação Homóloga (%)</b>
Janeiro - Novembro 2016	637,6 M€	- 11,5 M€	- 1,8%
Janeiro - Novembro 2017	641,1 M€	+ 3,5 M€	+ 0,5%

Valores anuais disponíveis no Anexo I do presente documento

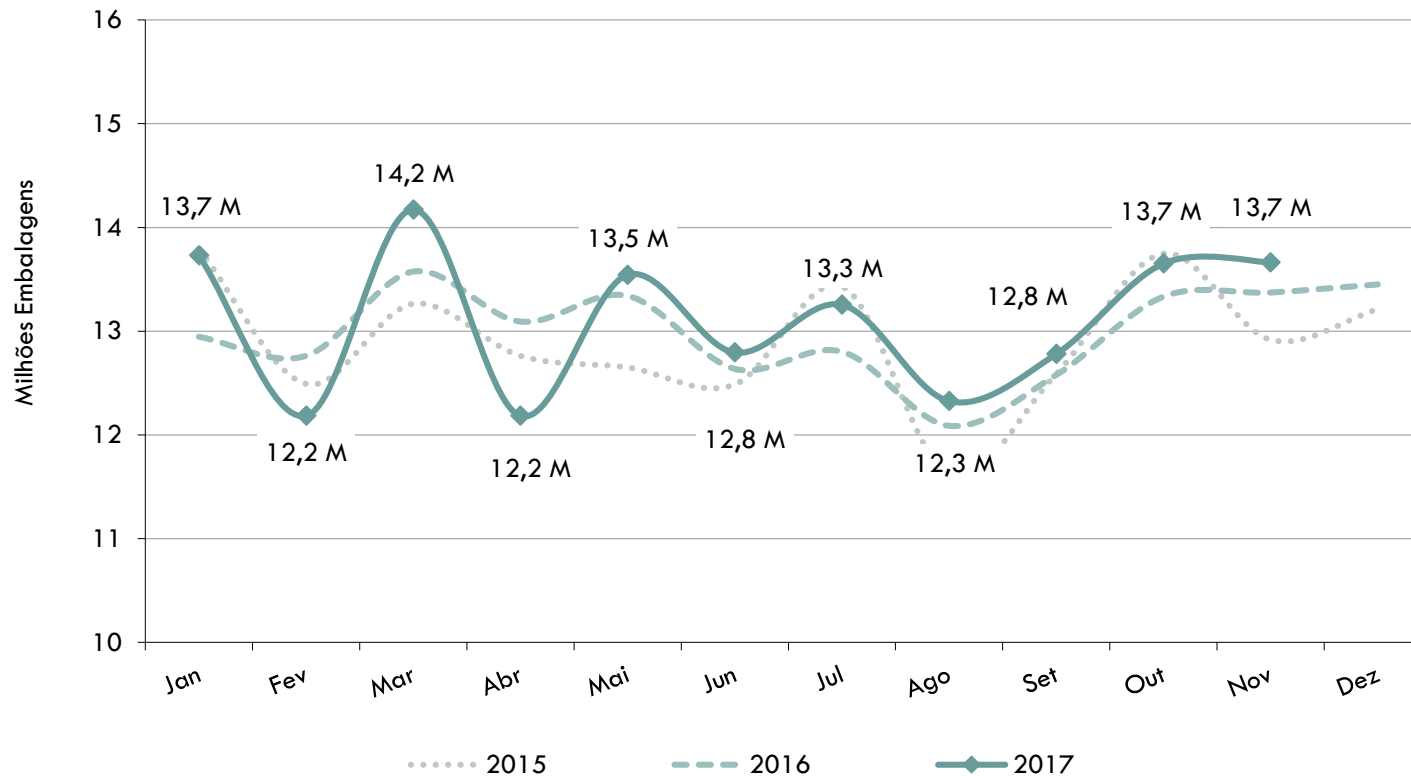


# Utilização

- Evolução da utilização de medicamentos
- Quota de medicamentos genéricos
- Top Medicamentos e Classes terapêuticas



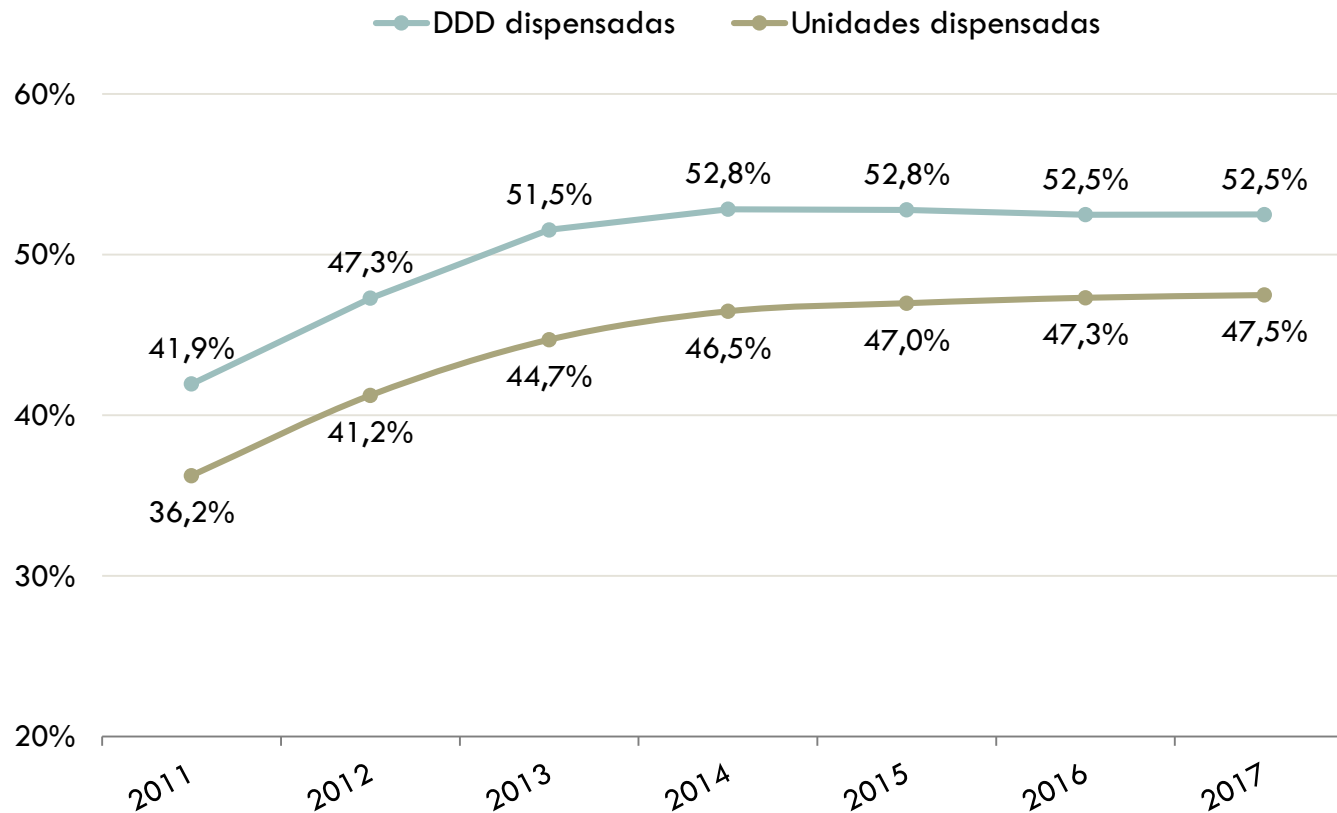
# EVOLUÇÃO DA UTILIZAÇÃO NO SNS



## Janeiro-Novembro 2017:

- ✓ Utilização de medicamentos:
  - **144 milhões de embalagens**
- ✓ Variação Homóloga €:
  - **+ 1,8 milhões de embalagens**
- ✓ Variação Homóloga %:
  - **+ 1,2 %**

# QUOTA DE MEDICAMENTOS GENÉRICOS



## Janeiro-Novembro 2017:

- ✓ Quota de medicamentos genéricos, em unidades: **47,5 %**
  - Em Novembro: **47,8%**
- ✓ Quota de medicamentos genéricos, em DDD\*: **52,5 %**
  - Em Novembro: **52,6%**

\*Ver notas metodológicas (pag16)

# CLASSES TERAPÊUTICAS COM MAIOR UTILIZAÇÃO

Classificação Farmacoterapêutica	N.º embalagens	Peso no Mercado	Varição Homóloga (absoluto)	Varição Homóloga (%)	Peso na Varição
Modificadores do eixo renina angiotensina	12 081 721	8,4%	-114 831	-0,9%	-6,5%
Antidislipídicos	10 822 523	7,5%	391 217	3,8%	22,2%
Ansiolíticos, sedativos e hipnóticos	9 800 904	6,8%	44 693	0,5%	2,5%
Antidiabéticos	8 647 397	6,0%	253 704	3,0%	14,4%
Antidepressores	7 670 950	5,3%	409 905	5,6%	23,3%
Anticoagulantes	6 532 285	4,5%	144 742	2,3%	8,2%
Modificadores da secreção gástrica	6 355 081	4,4%	-290 862	-4,4%	-16,5%
Depressores da actividade adrenérgica	5 219 543	3,6%	233 082	4,7%	13,2%
Analgésicos e antipiréticos	4 072 889	2,8%	101 413	2,6%	5,8%
Diuréticos	4 006 783	2,8%	8 685	0,2%	0,5%
Restantes subgrupos	69 070 977	47,9%	577 444	0,8%	32,8%
<b>Total</b>	<b>144 281 053</b>	<b>100%</b>	<b>1 759 192</b>	<b>1,2%</b>	<b>100%</b>

# SUBSTÂNCIAS ATIVAS COM MAIOR UTILIZAÇÃO

Substância Ativa	N.º embalagens	Peso no Mercado	Variação Homóloga (absoluto)	Variação Homóloga (%)	Peso na Variação
Atorvastatina	3 651 345	2,5%	631 825	20,9%	35,9%
Metformina	3 075 666	2,1%	54 617	1,8%	3,1%
Sinvastatina	3 031 409	2,1%	-182 481	-5,7%	-10,4%
Paracetamol	2 984 300	2,1%	54 205	1,8%	3,1%
Amoxicilina + Ácido clavulânico	2 299 771	1,6%	-67 592	-2,9%	-3,8%
Ácido acetilsalicílico	2 289 028	1,6%	-61 152	-2,6%	-3,5%
Alprazolam	2 150 123	1,5%	10 464	0,5%	0,6%
Omeprazol	2 062 520	1,4%	-265 949	-11,4%	-15,1%
Bisoprolol	2 050 037	1,4%	164 112	8,7%	9,3%
Pantoprazol	1 968 906	1,4%	14 181	0,7%	0,8%
Restantes substâncias	118 717 948	82,3%	1 406 962	1,2%	80,0%
<b>Total</b>	<b>144 281 053</b>	<b>100%</b>	<b>1 759 192</b>	<b>1,2%</b>	<b>100%</b>

# ANEXO I

## VALORES GLOBAIS DO MERCADO DO SNS

### Mercado do Serviço Nacional de Saúde

Ano	N.º Embalagens	Variação	Valor a PVP (€)	Variação	Encargos SNS (€)	Variação	Encargos Utentes (€)	Variação
<b>2012</b>	140.017.420	-	1.855.642.761	-	1.173.075.462	-	682.567.299	-
<b>2013</b>	149.086.465	6,5%	1.849.703.511	-0,3%	1.160.219.375	-1,1%	689.484.136	1,0%
<b>2014</b>	153.020.413	2,6%	1.873.043.848	1,3%	1.170.352.630	0,9%	702.691.219	1,9%
<b>2015</b>	154.964.976	1,3%	1.891.956.858	1,0%	1.182.180.185	1,0%	709.776.673	1,0%
<b>2016</b>	155 972 138	0,6%	1 887 107 629	-0,3%	1 189 820 191	0,6%	697 287 438	-1,8%
<b>Jan-Nov 16</b>	142 521 861	-	1 725 910 868	-	1 088 292 684	-	637 618 184	-
<b>Jan-Nov 17</b>	144 281 053	1,2%	1 754 682 127	1,7%	1 113 557 618	2,3%	641 124 508	0,5%

# ANEXO II

## INDICADORES - ANTIBIÓTICOS EM AMBULATÓRIO

	ATC	Grupo de Medicamentos	Jan-Nov 2016	Jan-Nov 2017	Variação Homóloga
Utilização em DHD	J01	Antibióticos	20,88	20,49	- 1,9%
	J01C	Penicilinas	12,23	12,08	- 1,2%
	J01D	Outros antibióticos beta lactâmicos	1,48	1,46	- 1,3%
	J01F	Macrólidos, Lincosamidas e Estreptograminas	2,92	2,83	- 3,0%
	J01M	Quinolonas	1,89	1,75	- 7,5%
Utilização relativa no total de Antibióticos (J01)	J01CE	Penicilinas sensíveis às lactamases beta	0,1%	0,1%	+ 3,5%
	J01CR	Associações de penicilinas, incluindo inibidores de lactamases beta	44,0%	44,1%	+ 0,1%
	J01DD + J01DE	Cefalosporinas 3ª geração + Cefalosporinas 4ª geração	0,8%	0,8%	- 1,5%
	J01MA	Fluoroquinolonas	9,0%	8,5%	- 5,8%
Largo / Estreito Espectro	várias	$(J01(CR+DC+DD+(F-FA01))) / (J01(CE+DB+FA01))$	57,10	68,48	+ 19,9%

# NOTAS METODOLÓGICAS

## Quota de Genéricos

- A quota de genéricos expressa em unidades abrange todo o universo de medicamentos, retirando o efeito dos diferentes tamanhos de embalagens. Contudo não tem em consideração as diferentes dosagens do medicamento.
- A quota de genéricos expressa em DDDs tem a vantagem de ter em consideração as diferentes dosagens dos medicamentos. É também utilizada ao nível da comparação internacional pela maioria dos países da OCDE. No entanto, não inclui as substâncias que não têm DDD Atribuída. A DDD é uma unidade de medida atribuída pela OMS que representa a dose média diária de manutenção, de determinada substância ativa, na sua principal indicação terapêutica, em adultos.



Para comentários ou sugestões de melhoria, por favor contacte:

[dipe@infarmed.pt](mailto:dipe@infarmed.pt)

Para mais informação, consulte:

- [Benchmarking do Medicamento em Ambulatório](#)
- [Outros Relatórios de Monitorização de Mercado de Medicamentos](#)