

# MEIO AMBULATÓRIO

## MONITORIZAÇÃO DO CONSUMO DE MEDICAMENTOS

# SUMÁRIO

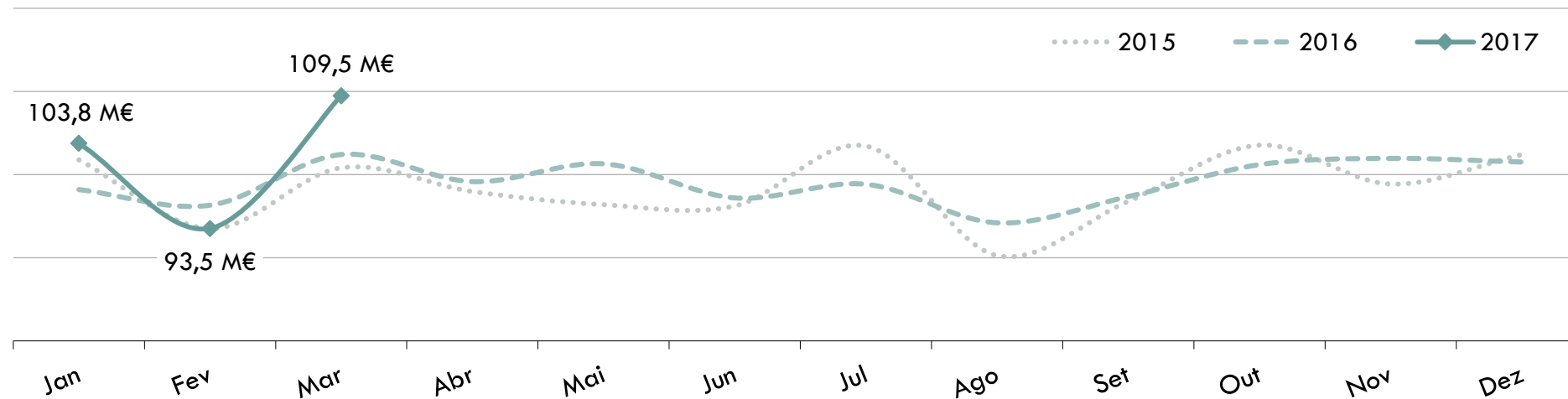
- Despesa do SNS com medicamentos (até março): 307 M€ (+3,3% → +10 M€)
- Despesa do Utente com medicamentos: 177 M€ (- 0,6% → - 1,0 M€)
- N.º de embalagens dispensadas: 40 milhões (+ 2,0% → + 804 mil)
- Quota de medicamentos genéricos em unidades: 47,0% (- 0.4 p.p.)
  
- Medicamentos com maior aumento na despesa:
  - Apixabano (Anticoagulante):  $\Delta$  +100% → +2,5 M€
  - Rivaroxabano (Anticoagulante):  $\Delta$  +38% → +2,3 M€
  - Dapagliflozina (Antidiabético):  $\Delta$  +48% → +1,1 M€
- Classes terapêuticas com maior aumento na despesa:
  - Anticoagulantes:  $\Delta$  +25% → +5,3 M€
  - Antidiabéticos:  $\Delta$  +5% → +2,0 M€
  - Antiasmáticos e broncodilatadores:  $\Delta$  +12% → +1,5 M€

# Despesa do SNS

- Evolução da despesa
- Top Medicamentos e Classes terapêuticas



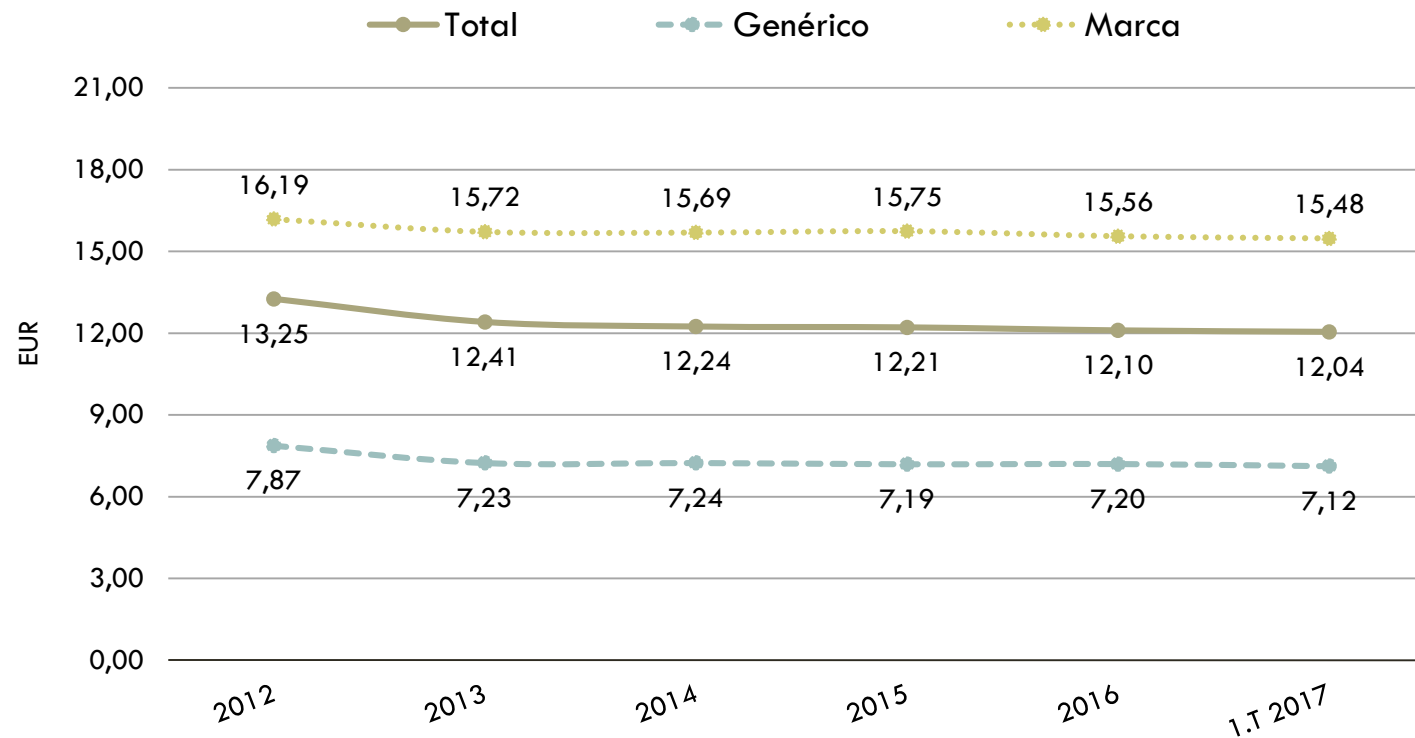
# EVOLUÇÃO DA DESPESA DO SNS



	Encargo SNS	Variação Homóloga (€)	Variação Homóloga (%)
Janeiro - Março 2015	296,2 M€	- 1,0 M€	- 0,4 %
Janeiro - Março 2016	297,0 M€	+ 823 mil €	+ 0,3 %
Janeiro - Março 2017	<b>306,8 M€</b>	<b>+ 9,8 M€</b>	<b>+ 3,3 %</b>

Valores anuais disponíveis no Anexo I do presente documento

# EVOLUÇÃO DO CUSTO MÉDIO POR EMBALAGEM



No 1.º Trimestre de 2017, verifica-se uma **diminuição** do preço médio por embalagem de **0,2%** face ao período homólogo de 2016:

- Medicamentos genéricos  $\Delta$  -1,1%
- Medicamentos de marca  $\Delta$  -0,2 %

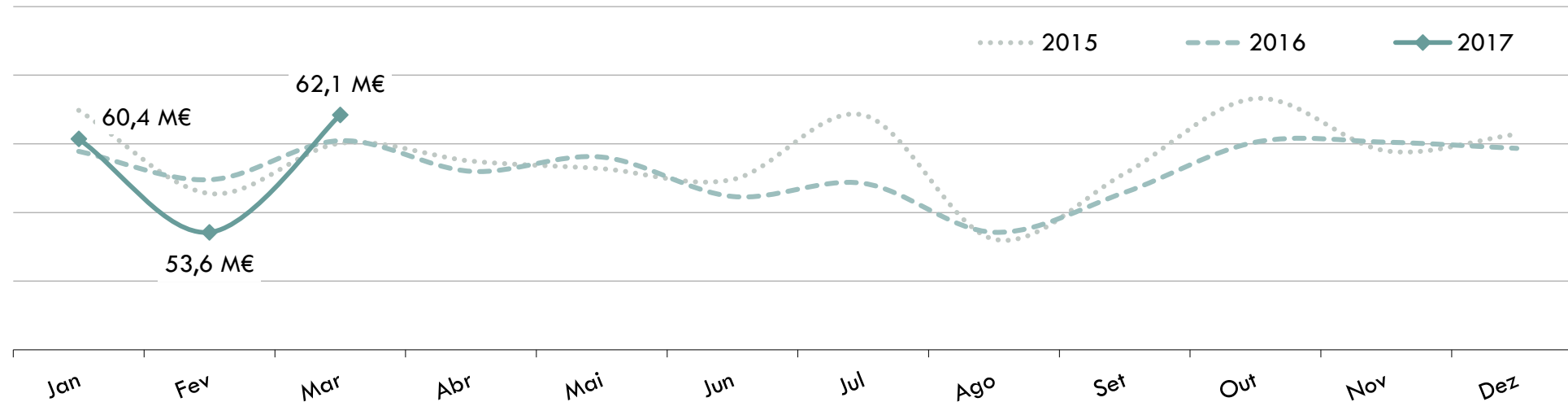
# CLASSES TERAPÊUTICAS COM MAIORES ENCARGOS

Classificação Farmacoterapêutica	Encargos SNS Jan-Mar 2017	Peso no Mercado	Variação Homóloga (€)	Variação Homóloga (%)	Peso na Variação
Antidiabéticos	46.719.075	15,2%	2.045.157	4,6%	20,8%
Anticoagulantes	26.465.696	8,6%	5.291.142	25,0%	53,8%
Modificadores do eixo renina angiotensina	22.632.043	7,4%	-264.260	-1,2%	-2,7%
Antipsicóticos	17.870.693	5,8%	745.681	4,4%	7,6%
Insulinas	16.714.257	5,4%	505.119	3,1%	5,1%
Antidislipídicos	15.252.626	5,0%	-94.381	-0,6%	-1,0%
Outros antiasmáticos e broncodilatadores	14.417.805	4,7%	1.506.031	11,7%	15,3%
Antiepilépticos e anticonvulsivantes	11.129.499	3,6%	-300.046	-2,6%	-3,1%
Outros Anti-Hipertensores	10.324.120	3,4%	-95.451	-0,9%	-1,0%
Antidepressores	8.504.082	2,8%	408.864	5,1%	4,2%
Restantes subgrupos	116.783.395	38,1%	89.223	0,1%	0,9%
<b>Total</b>	<b>306.813.293</b>	<b>100%</b>	<b>9.837.078</b>	<b>+ 3,3%</b>	<b>100%</b>

# SUBSTÂNCIAS ATIVAS COM MAIORES ENCARGOS

Substância Ativa	Encargos SNS Jan-Mar 2017	Peso no Mercado	Variação Homóloga (€)	Variação Homóloga (%)	Peso na Variação
Metformina + Vildagliptina	12.906.312	4,2%	-559.663	-4,2%	-5,7%
Metformina + Sitagliptina	11.405.124	3,7%	255.781	2,3%	2,6%
Rivaroxabano	8.282.011	2,7%	2.277.625	37,9%	23,2%
Insulina glargina	5.964.807	1,9%	448.419	8,1%	4,6%
Fluticasona + Salmeterol	4.972.471	1,6%	-866.173	-14,8%	-8,8%
Apixabano	4.928.116	1,6%	2.473.926	100,8%	25,1%
Dabigatrano etexilato	4.914.299	1,6%	192.409	4,1%	2,0%
Quetiapina	4.900.998	1,6%	-26.832	-0,5%	-0,3%
Paliperidona	4.798.680	1,6%	820.313	20,6%	8,3%
Rosuvastatina	4.541.435	1,5%	-759.638	-14,3%	-7,7%
Restantes substâncias	239.199.039	78,0%	5.580.910	2,4%	56,7%
<b>Total</b>	<b>306.813.293</b>	<b>100%</b>	<b>9.837.078</b>	<b>+ 3,3%</b>	<b>100%</b>

# EVOLUÇÃO DA DESPESA PARA O UTENTE



	<b>Encargo Utente</b>	<b>Variação Homóloga (€)</b>	<b>Variação Homóloga (%)</b>
Janeiro - Março 2015	179 M€	+ 2,3 M€	+ 1,3 %
Janeiro - Março 2016	177 M€	- 1,8 M€	- 1,0 %
Janeiro - Março 2017	<b>176 M€</b>	<b>- 1,0 M€</b>	<b>- 0,6 %</b>

Valores anuais disponíveis no Anexo I do presente documento

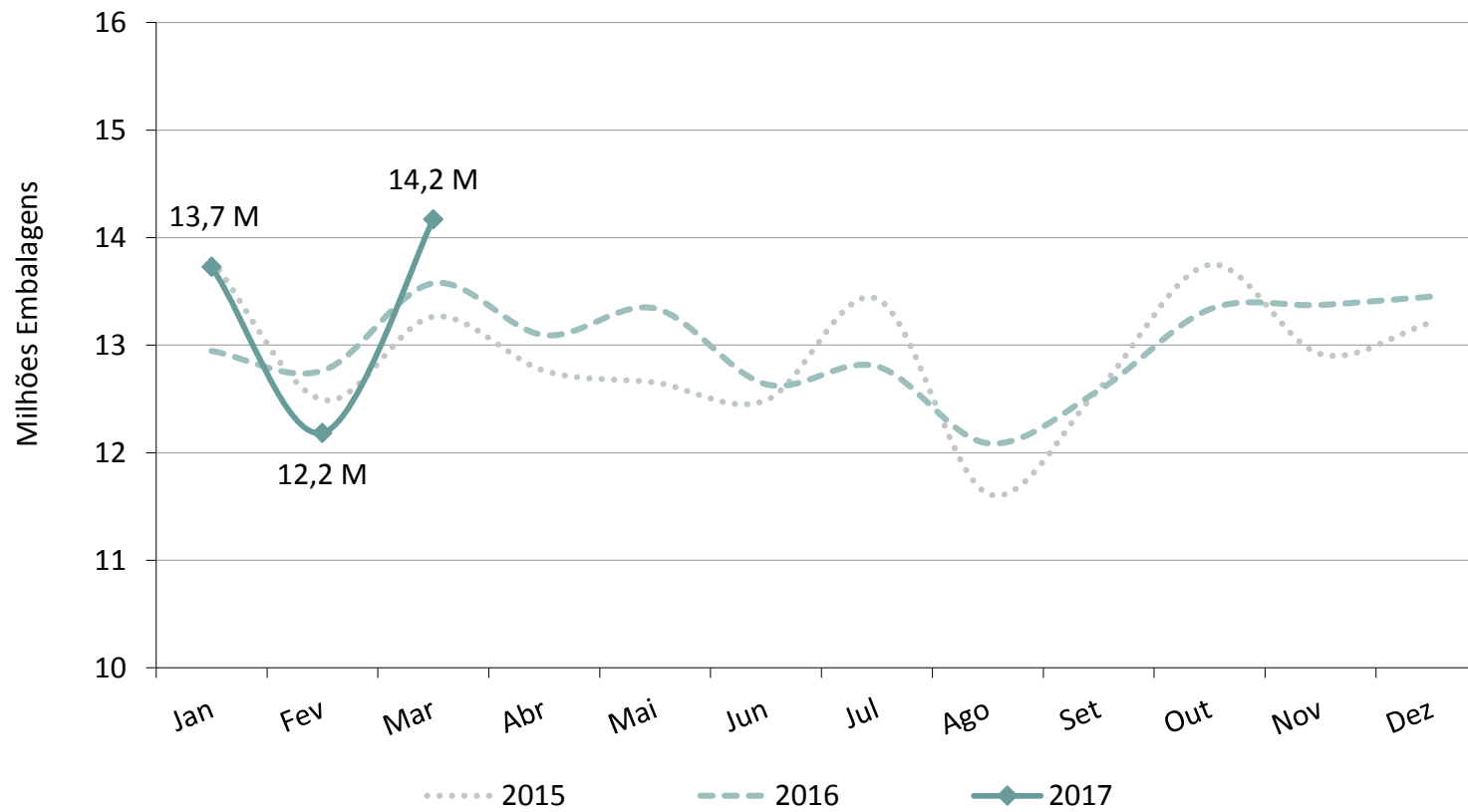


# Utilização

- Evolução da utilização de medicamentos
- Quota de medicamentos genéricos
- Top Medicamentos e Classes terapêuticas



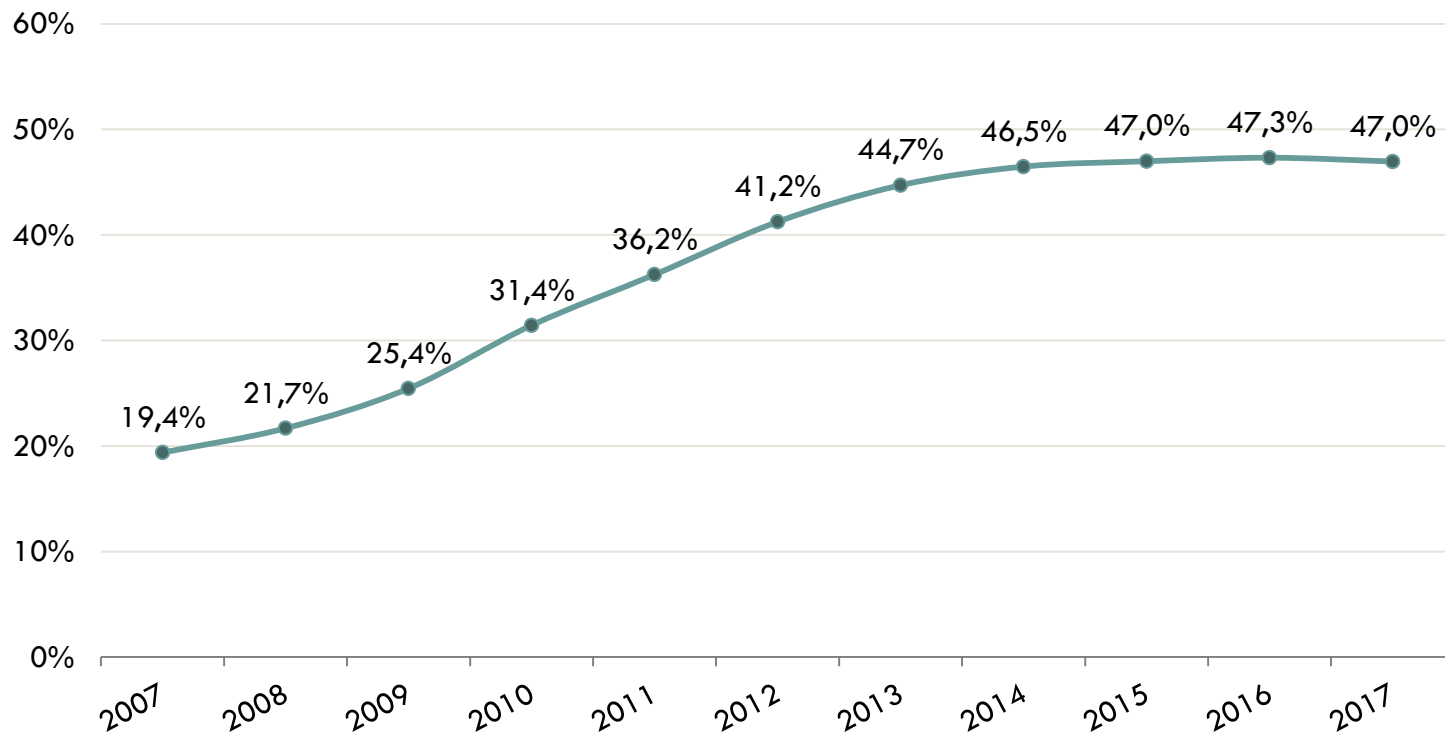
# EVOLUÇÃO DA UTILIZAÇÃO NO SNS



## Janeiro-Março 2017:

- ✓ Utilização de medicamentos:
  - **40 milhões de embalagens**
- ✓ Variação Homóloga €:
  - **+ 804 mil embalagens**
- ✓ Variação Homóloga %:
  - **+ 2,0 %**

# QUOTA DE MEDICAMENTOS GENÉRICOS



## Janeiro-Março 2017:

- ✓ Quota de medicamentos genéricos, em unidades: **47,0 %**

Verifica-se uma diminuição da quota de medicamentos genéricos face a 2016 ( $\Delta$  - 0,4 p.p.)

# CLASSES TERAPÊUTICAS COM MAIOR UTILIZAÇÃO

Classificação Farmacoterapêutica	N.º embalagens	Peso no Mercado	Variação Homóloga (absoluto)	Variação Homóloga (%)	Peso na Variação
Modificadores do eixo renina angiotensina	3.312.918	8,3%	-17.468	-0,5%	-2,2%
Antidislipidémicos	2.924.344	7,3%	144.185	5,2%	17,9%
Ansiolíticos, sedativos e hipnóticos	2.706.525	6,8%	-2.812	-0,1%	-0,3%
Antidiabéticos	2.308.102	5,8%	52.202	2,3%	6,5%
Antidepressores	2.055.311	5,1%	115.267	5,9%	14,3%
Modificadores da secreção gástrica	1.785.756	4,5%	-31.553	-1,7%	-3,9%
Anticoagulantes	1.759.272	4,4%	34.470	2,0%	4,3%
Depressores da actividade adrenérgica	1.405.763	3,5%	69.937	5,2%	8,7%
Analgésicos e antipiréticos	1.208.516	3,0%	12.543	1,0%	1,6%
Diuréticos	1.079.266	2,7%	4.687	0,4%	0,6%
Restantes subgrupos	19.540.772	48,7%	422.749	2,2%	52,6%
<b>Total</b>	<b>40.086.545</b>	<b>100%</b>	<b>804.207</b>	<b>2,0%</b>	<b>100%</b>

# SUBSTÂNCIAS ATIVAS COM MAIOR UTILIZAÇÃO

Substância Ativa	N.º embalagens	Peso no Mercado	Variação Homóloga (absoluto)	Variação Homóloga (%)	Peso na Variação
Atorvastatina	953.374	2,4%	205.904	27,5%	25,6%
Paracetamol	920.927	2,3%	9.241	1,0%	1,1%
Sinvastatina	845.520	2,1%	-27.715	-3,2%	-3,4%
Metformina	828.335	2,1%	17.339	2,1%	2,2%
Amoxicilina + Ácido clavulânico	740.944	1,8%	-14.777	-2,0%	-1,8%
Ácido acetilsalicílico	625.275	1,6%	-16.358	-2,5%	-2,0%
Alprazolam	595.816	1,5%	1.950	0,3%	0,2%
Omeprazol	594.161	1,5%	-52.663	-8,1%	-6,5%
Bisoprolol	545.603	1,4%	47.778	9,6%	5,9%
Pantoprazol	544.031	1,4%	18.496	3,5%	2,3%
Restantes substâncias	32.892.559	82,1%	615.012	1,9%	76,5%
<b>Total</b>	<b>40.086.545</b>	<b>100%</b>	<b>804.207</b>	<b>2,0%</b>	<b>100%</b>

# ANEXO I

## VALORES GLOBAIS DO MERCADO DO SNS

### Mercado do Serviço Nacional de Saúde

Ano	N.º Embalagens	Variação	Valor a PVP (€)	Variação	Encargos SNS (€)	Variação	Encargos Utentes (€)	Variação
<b>2012</b>	140.017.420	-	1.855.642.761	-	1.173.075.462	-	682.567.299	-
<b>2013</b>	149.086.465	6,5%	1.849.703.511	-0,3%	1.160.219.375	-1,1%	689.484.136	1,0%
<b>2014</b>	153.020.413	2,6%	1.873.043.848	1,3%	1.170.352.630	0,9%	702.691.219	1,9%
<b>2015</b>	154.964.976	1,3%	1.891.956.858	1,0%	1.182.180.185	1,0%	709.776.673	1,0%
<b>2016</b>	155.972.138	0,6%	1.887.107.629	-0,3%	1.189.820.191	0,6%	697.287.438	-1,8%
<b>Jan-Mar 16</b>	39.282.338	-	474.038.972	-	296.976.215	-	177.062.758	-
<b>Jan-Mar 17</b>	40.086.545	+ 2,0%	482.833.541	+ 1,9%	306.813.293	+ 3,3%	176.020.248	- 0,6%

# ANEXO II

## INDICADORES - ANTIBIÓTICOS EM AMBULATÓRIO

	ATC	Grupo de Medicamentos	Jan-Mar 2016	Jan-Mar 2017	Variação Homóloga
Utilização em DHD	J01	Antibióticos	24,3	24,3	0,0%
	J01C	Penicilinas	14,2	14,2	+ 0,1%
	J01D	Outros antibióticos beta lactâmicos	1,7	1,7	- 1,0%
	J01F	Macrólidos, Lincosamidas e Estreptograminas	3,7	3,8	+ 2,5%
	J01M	Quinolonas	2,1	2,0	- 3,1%
Utilização relativa no total de Antibióticos (J01)	J01CE	Penicilinas sensíveis às lactamases beta	0,047%	0,048%	+ 3,3%
	J01CR	Associações de penicilinas, incluindo inibidores de lactamases beta	44,2%	43,9%	- 0,8%
	J01DD + J01DE	Cefalosporinas 3ª geração + Cefalosporinas 4ª geração	0,86%	0,83%	- 2,7%
	J01MA	Fluoroquinolonas	8,62%	8,35%	- 3,1%
Largo / Estreito Espectro	várias	(J01(CR+DC+DD+(F-FA01))) / (J01(CE+DB+FA01))	54,33	71,52	+ 31,6%

Para comentários ou sugestões de melhoria, por favor contacte:

[dipe@infarmed.pt](mailto:dipe@infarmed.pt)

Para mais informação, consulte:

- [Benchmarking do Medicamento em Ambulatório](#)
- [Outros Relatórios de Monitorização de Mercado de Medicamentos](#)