

MEIO AMBULATÓRIO

MONITORIZAÇÃO DO CONSUMO DE MEDICAMENTOS

SUMÁRIO

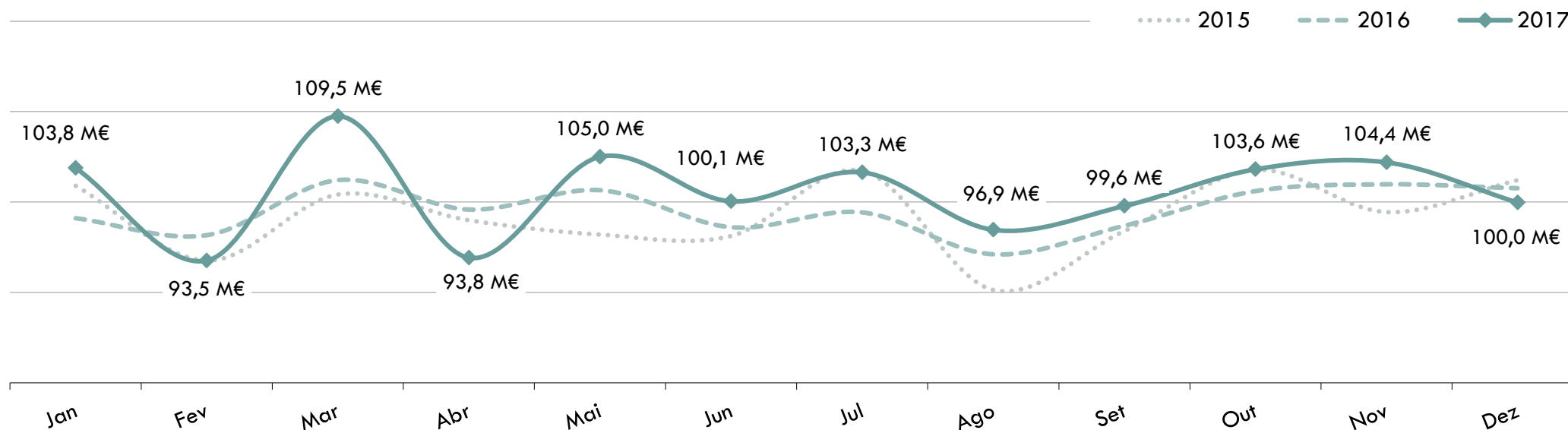
- Despesa do SNS com medicamentos: 1.213,5 M€ (+ 2,0% → + 24 M€)
- Despesa do Utente com medicamentos: 699 M€ (+ 0,3% → + 2,0 M€)
- N.º de embalagens dispensadas: 1 57 milhões (+ 0,9% → + 1,4 M)
- Quota de medicamentos genéricos em unidades: 47,5% (+ 0.2 p.p.). Em dezembro: 47,9%.
- Quota de medicamentos genéricos em DDDs: 52,5% (\pm 0.0 p.p.). Em dezembro: 52,8%.
- Medicamentos com maior aumento na despesa:
 - Apixabano (Anticoagulante): Δ + 77% → + 10,2 M€
 - Rivaroxabano (Anticoagulante): Δ + 30% → + 8,3 M€
 - Dapagliflozina (Antidiabético): Δ + 36% → + 3,7 M€
- Classes terapêuticas com maior aumento na despesa:
 - Anticoagulantes: Δ + 23% → + 21 M€
 - Antidiabéticos: Δ + 7,4% → + 13,6 M€
 - Antiasmáticos e broncodilatadores: Δ + 8,3% → + 4,2 M€

Despesa do SNS

- Evolução da despesa
- Top Medicamentos e Classes terapêuticas



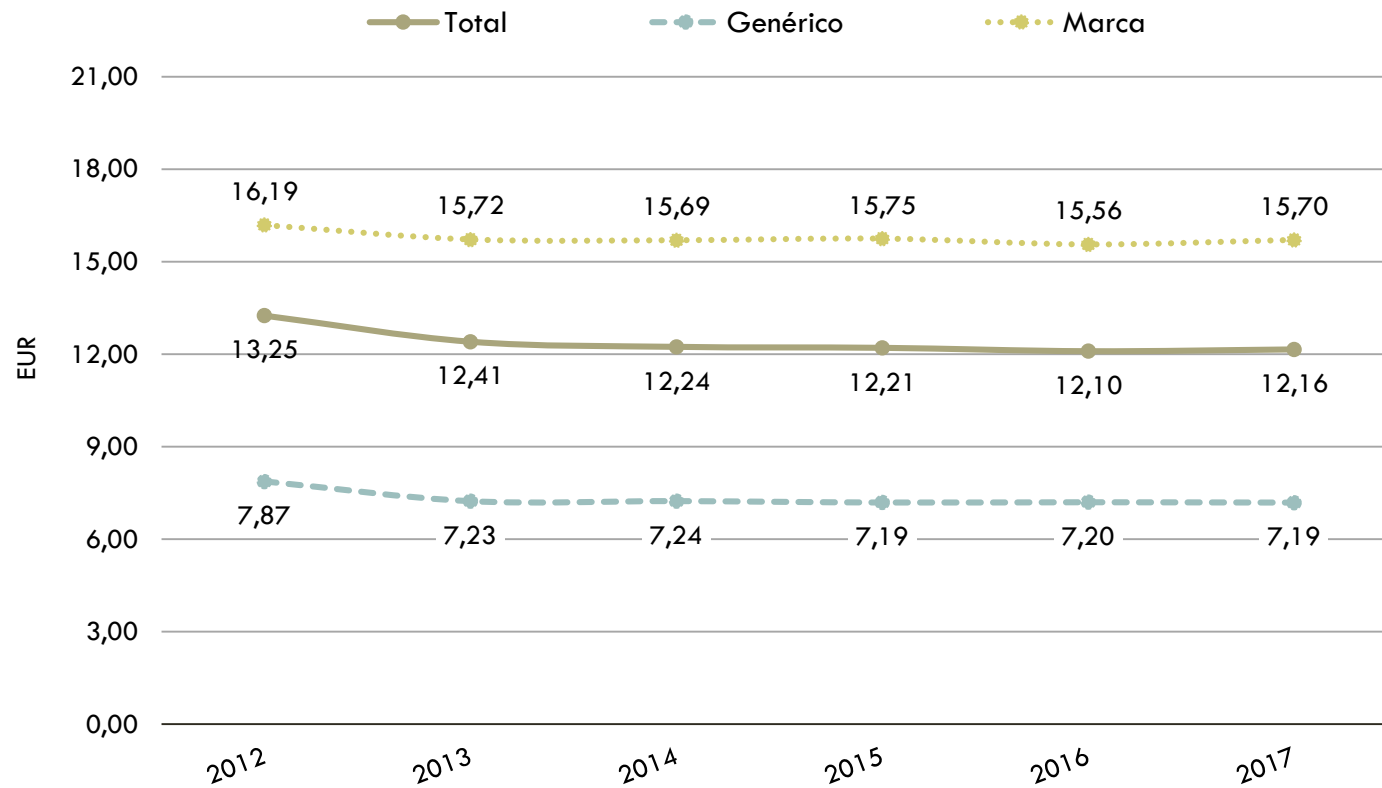
EVOLUÇÃO DA DESPESA DO SNS



	Encargo SNS	Variação Homóloga (€)	Variação Homóloga (%)
Janeiro - Dezembro 2016	1.189,8 M€	+ 7,6 M€	+ 0,6%
Janeiro - Dezembro 2017	1.213,5 M€	+ 23,7 M€	+ 2,0%

Valores anuais disponíveis no Anexo I do presente documento

EVOLUÇÃO DO CUSTO MÉDIO POR EMBALAGEM



Em 2017 verifica-se um **aumento** do preço médio por embalagem de **0,5%** face ao ano de 2016:

- Medicamentos genéricos $\Delta - 0,2\%$
- Medicamentos de marca $\Delta + 0,9\%$

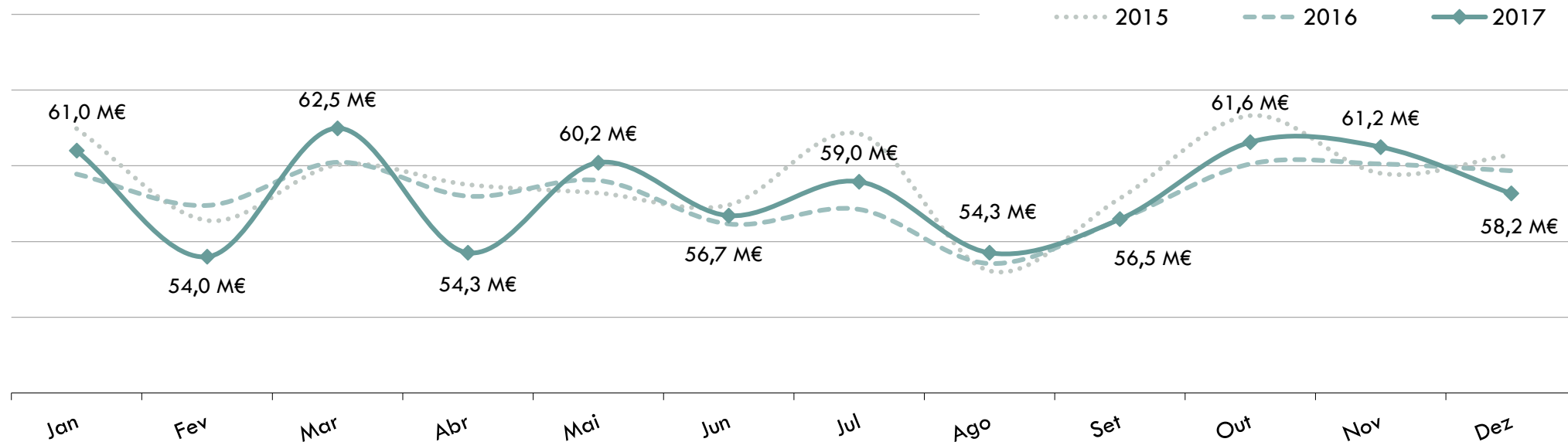
CLASSES TERAPÊUTICAS COM MAIORES ENCARGOS

Classificação Farmacoterapêutica	Encargos SNS 2017	Peso no Mercado	Variação Homóloga (€)	Variação Homóloga (%)	Peso na Variação
Antidiabéticos	195 796 745	16,1%	13 562 481	7,4%	57,2%
Anticoagulantes	113 261 524	9,3%	20 969 303	22,7%	88,5%
Modificadores do eixo renina angiotensina	79 153 675	6,5%	-11 606 963	-12,8%	-49,0%
Insulinas	67 372 247	5,6%	902 798	1,4%	3,8%
Antipsicóticos	67 226 557	5,5%	-2 336 419	-3,4%	-9,9%
Antidislipidémicos	61 469 667	5,1%	277 860	0,5%	1,2%
Outros antiasmáticos e broncodilatadores	54 696 899	4,5%	4 204 472	8,3%	17,7%
Antiepilépticos e anticonvulsivantes	45 163 012	3,7%	394 729	0,9%	1,7%
Outros Anti-Hipertensores	41 191 414	3,4%	232 220	0,6%	1,0%
Antidepressores	34 328 031	2,8%	1 681 642	5,2%	7,1%
Restantes subgrupos	453 853 104	37,4%	-4 589 438	-1,0%	-19,4%
Total	1 213 512 876	100%	23 692 685	2,0%	100%

SUBSTÂNCIAS ATIVAS COM MAIORES ENCARGOS

Substância Ativa	Encargos SNS 2017	Peso no Mercado	Variação Homóloga (€)	Variação Homóloga (%)	Peso na Variação
Metformina + Vildagliptina	52 226 835	4,3%	-614 368	-1,2%	-2,6%
Metformina + Sitagliptina	46 921 923	3,9%	2 030 033	4,5%	8,6%
Rivaroxabano	35 771 524	2,9%	8 272 722	30,1%	34,9%
Insulina glargina	24 415 652	2,0%	1 291 689	5,6%	5,5%
Apixabano	23 299 280	1,9%	10 166 648	77,4%	42,9%
Paliperidona	20 163 917	1,7%	2 810 561	16,2%	11,9%
Dabigatrano etexilato	19 620 207	1,6%	278 676	1,4%	1,2%
Rosuvastatina	17 794 204	1,5%	-1 894 862	-9,6%	-8,0%
Fluticasona + Salmeterol	17 620 365	1,5%	-3 045 197	-14,7%	-12,9%
Sitagliptina	16 254 005	1,3%	-257 848	-1,6%	-1,1%
Restantes substâncias	939 424 964	77,4%	4 654 631	0,5%	19,6%
Total	1 213 512 876	100%	23 692 685	2,0%	100%

EVOLUÇÃO DA DESPESA PARA O UTENTE



	Encargo Utente	Variação Homóloga (€)	Variação Homóloga (%)
Janeiro - Dezembro 2016	697,3 M€	- 12,5 M€	- 1,8%
Janeiro - Dezembro 2017	699,3 M€	+ 2,0 M€	+ 0,3%

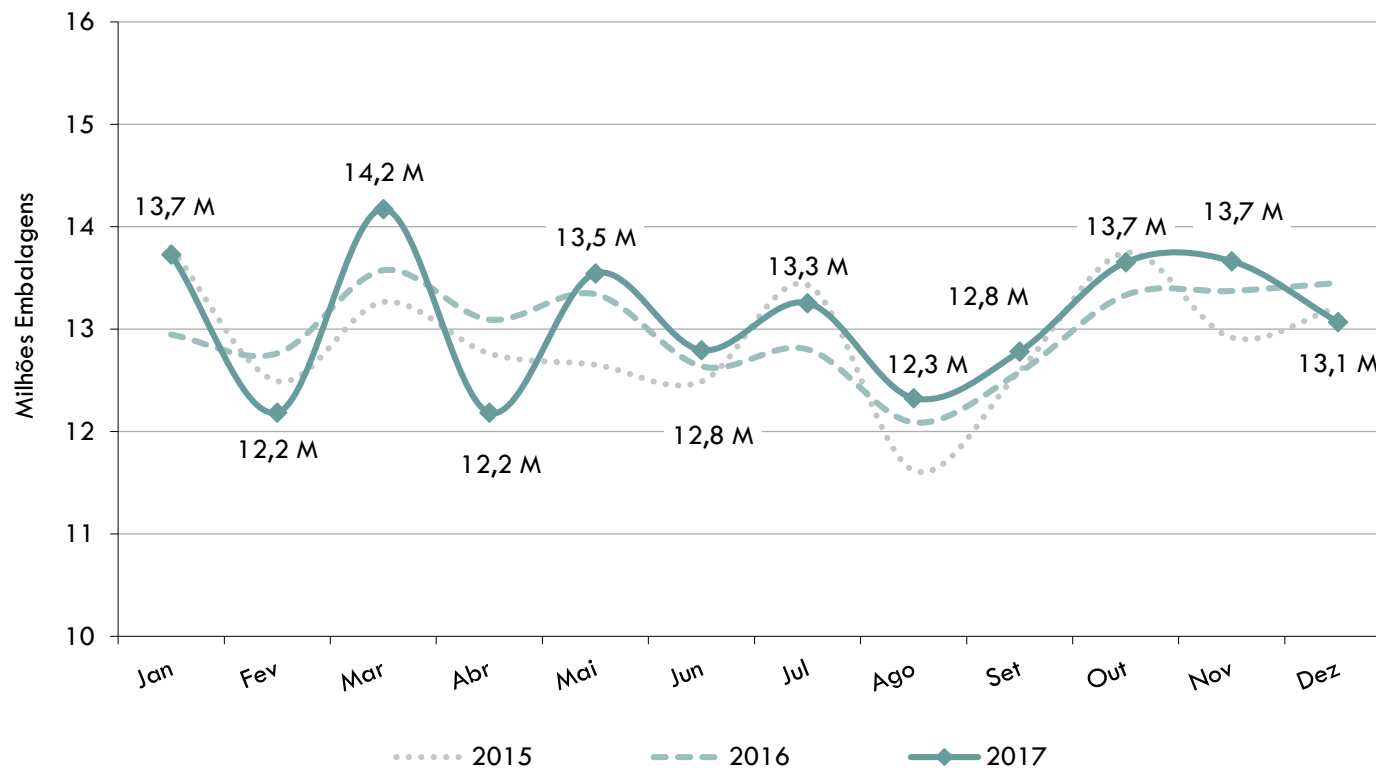
Valores anuais disponíveis no Anexo I do presente documento

Utilização

- Evolução da utilização de medicamentos
- Quota de medicamentos genéricos
- Top Medicamentos e Classes terapêuticas



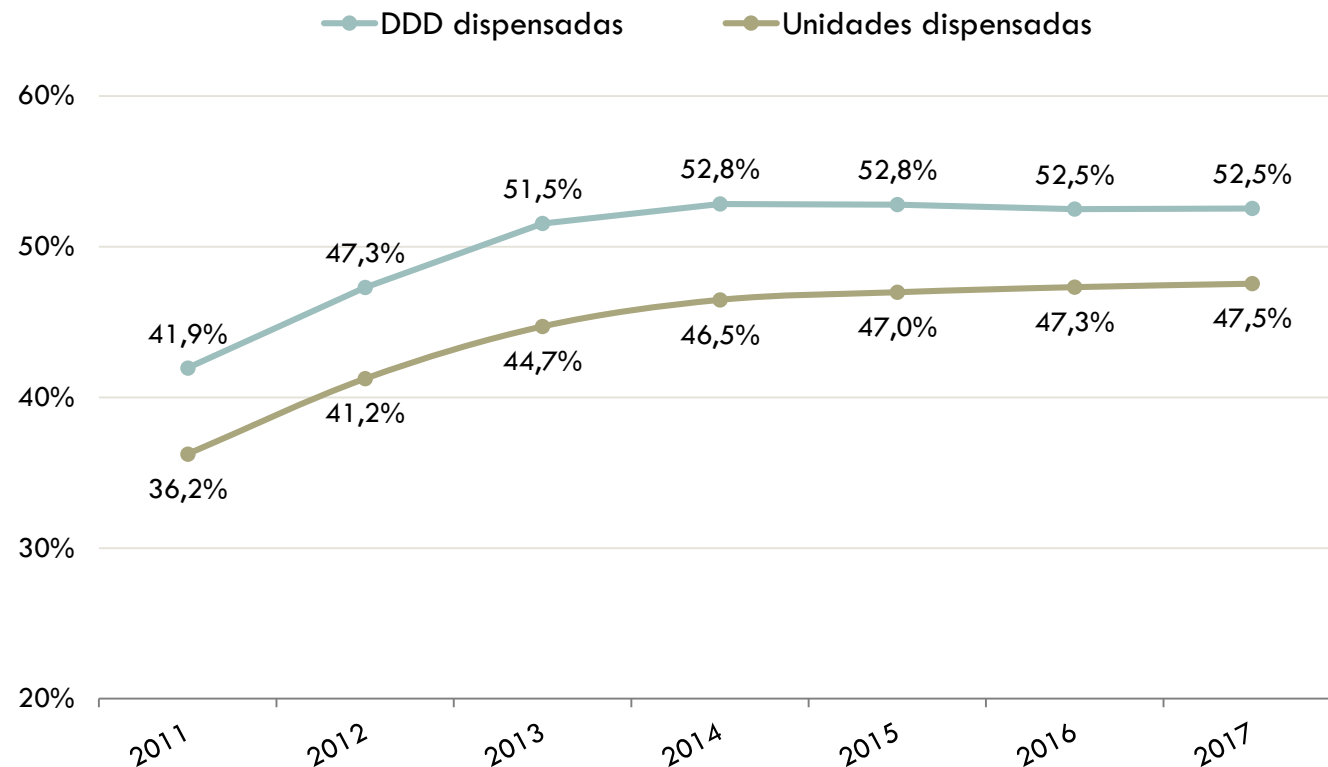
EVOLUÇÃO DA UTILIZAÇÃO NO SNS



Janeiro-Dezembro 2017:

- ✓ Utilização de medicamentos:
 - **157 milhões de embalagens**
- ✓ Variação Homóloga €:
 - **+ 1,4 milhões de embalagens**
- ✓ Variação Homóloga %:
 - **+ 0,9 %**

QUOTA DE MEDICAMENTOS GENÉRICOS



Janeiro-Dezembro 2017:

- ✓ Quota de medicamentos genéricos, em unidades: **47,5 %**
 - Em dezembro: **47,9%**
- ✓ Quota de medicamentos genéricos, em DDD*: **52,5 %**
 - Em dezembro: **52,8%**

*Ver notas metodológicas (pag 16)

CLASSES TERAPÊUTICAS COM MAIOR UTILIZAÇÃO

Classificação Farmacoterapêutica	N.º embalagens	Peso no Mercado	Varição Homóloga (absoluto)	Varição Homóloga (%)	Peso na Varição
Modificadores do eixo renina angiotensina	13 157 289	8,4%	-142 534	-1,1%	-10,3%
Antidislipidémicos	11 784 497	7,5%	390 928	3,4%	28,4%
Ansiolíticos, sedativos e hipnóticos	10 622 652	6,8%	7 434	0,1%	0,5%
Antidiabéticos	9 436 219	6,0%	278 797	3,0%	20,2%
Antidepressores	8 356 105	5,3%	426 432	5,4%	31,0%
Anticoagulantes	7 114 496	4,5%	148 698	2,1%	10,8%
Modificadores da secreção gástrica	6 916 055	4,4%	-331 628	-4,6%	-24,1%
Depressores da actividade adrenérgica	5 693 583	3,6%	245 670	4,5%	17,8%
Analgésicos e antipiréticos	4 510 815	2,9%	55 116	1,2%	4,0%
Diuréticos	4 349 428	2,8%	-2 487	-0,1%	-0,2%
Restantes subgrupos	75 408 283	47,9%	300 858	0,4%	21,8%
Total	157 349 422	100%	1 377 284	0,9%	100%

SUBSTÂNCIAS ATIVAS COM MAIOR UTILIZAÇÃO

Substância Ativa	N.º embalagens	Peso no Mercado	Variação Homóloga (absoluto)	Variação Homóloga (%)	Peso na Variação
Atorvastatina	3 993 749	2,5%	667 277	20,1%	48,4%
Metformina	3 350 961	2,1%	57 673	1,8%	4,2%
Paracetamol	3 324 263	2,1%	7 415	0,2%	0,5%
Sinvastatina	3 285 876	2,1%	-211 231	-6,0%	-15,3%
Amoxicilina + Ácido clavulânico	2 551 800	1,6%	-106 542	-4,0%	-7,7%
Ácido acetilsalicílico	2 487 505	1,6%	-69 894	-2,7%	-5,1%
Alprazolam	2 331 445	1,5%	2 504	0,1%	0,2%
Bisoprolol	2 241 724	1,4%	177 490	8,6%	12,9%
Omeprazol	2 239 019	1,4%	-295 014	-11,6%	-21,4%
Pantoprazol	2 145 827	1,4%	10 713	0,5%	0,8%
Restantes substâncias	129 397 253	82,2%	1 136 893	0,9%	82,5%
Total	157 349 422	100%	1 377 284	0,9%	100%

ANEXO I

VALORES GLOBAIS DO MERCADO DO SNS

Mercado do Serviço Nacional de Saúde

Ano	N.º Embalagens	Variação	Valor a PVP (€)	Variação	Encargos SNS (€)	Variação	Encargos Utentes (€)	Variação
2012	140.017.420	-	1.855.642.761	-	1.173.075.462	-	682.567.299	-
2013	149.086.465	6,5%	1.849.703.511	-0,3%	1.160.219.375	-1,1%	689.484.136	1,0%
2014	153.020.413	2,6%	1.873.043.848	1,3%	1.170.352.630	0,9%	702.691.219	1,9%
2015	154.964.976	1,3%	1.891.956.858	1,0%	1.182.180.185	1,0%	709.776.673	1,0%
2016	155 972 138	0,6%	1 887 107 629	-0,3%	1 189 820 191	0,6%	697 287 438	-1,8%
Jan-Dez 16	155 972 138	-	1 887 107 629	-	1 189 820 191	-	697 287 438	-
Jan-Dez 17	157 349 422	+ 0,9%	1 912 809 335	+ 1,4%	1 213 512 876	+ 2,0%	699 296 459	+ 0,3%

ANEXO II

INDICADORES - ANTIBIÓTICOS EM AMBULATÓRIO

	ATC	Grupo de Medicamentos	2016	2017	Variação Homóloga
Utilização em DHD	J01	Antibióticos	21,42	20,77	- 3,0%
	J01C	Penicilinas	12,58	12,28	- 2,4%
	J01D	Outros antibióticos beta lactâmicos	1,51	1,47	- 2,3%
	J01F	Macrólidos, Lincosamidas e Estreptograminas	3,08	2,92	- 5,2%
	J01M	Quinolonas	1,91	1,74	- 8,4%
Utilização relativa no total de Antibióticos (J01)	J01CE	Penicilinas sensíveis às lactamases beta	0,1%	0,1%	+ 3,7%
	J01CR	Associações de penicilinas, incluindo inibidores de lactamases beta	44,2%	44,2%	0,0%
	J01DD + J01DE	Cefalosporinas 3ª geração + Cefalosporinas 4ª geração	0,8%	0,8%	- 1,9%
	J01MA	Fluoroquinolonas	8,9%	8,4%	- 5,6%
Largo / Estreito Espectro	várias	(J01(CR+DC+DD+(F-FA01))) / (J01(CE+DB+FA01))	58,53	69,15	+ 18,1%

NOTAS METODOLÓGICAS

Quota de Genéricos

- A quota de genéricos expressa em unidades abrange todo o universo de medicamentos, retirando o efeito dos diferentes tamanhos de embalagens. Contudo não tem em consideração as diferentes dosagens do medicamento.
- A quota de genéricos expressa em DDDs tem a vantagem de ter em consideração as diferentes dosagens dos medicamentos. É também utilizada ao nível da comparação internacional pela maioria dos países da OCDE. No entanto, não inclui as substâncias que não têm DDD Atribuída. A DDD é uma unidade de medida atribuída pela OMS que representa a dose média diária de manutenção, de determinada substância ativa, na sua principal indicação terapêutica, em adultos.

Para comentários ou sugestões de melhoria, por favor contacte:

dipe@infarmed.pt

Para mais informação, consulte:

- [Benchmarking do Medicamento em Ambulatório](#)
- [Outros Relatórios de Monitorização de Mercado de Medicamentos](#)