

# MEIO AMBULATÓRIO

## MONITORIZAÇÃO DO CONSUMO DE MEDICAMENTOS

# SUMÁRIO

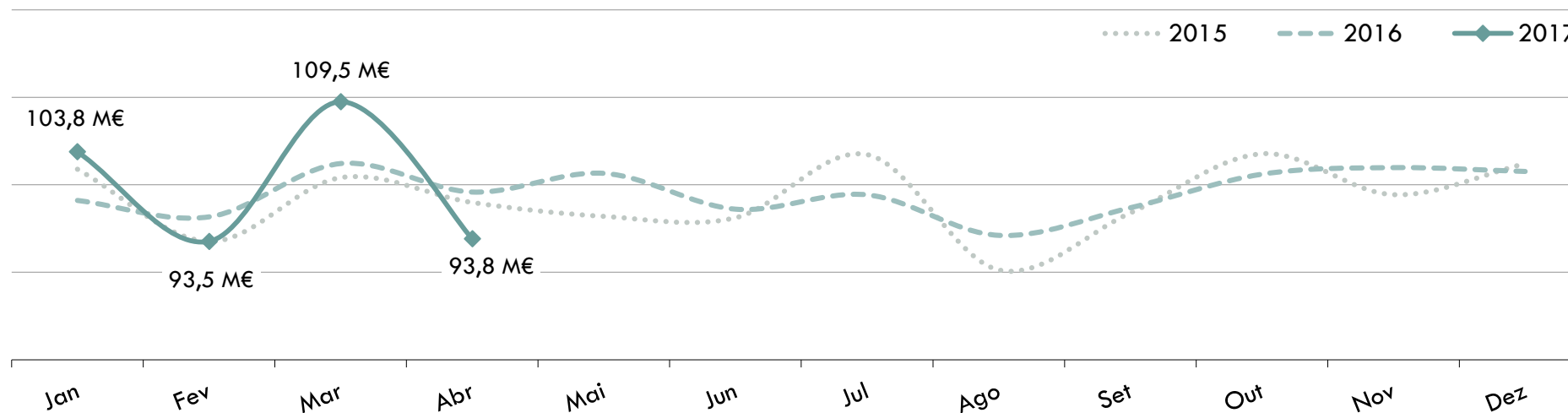
- Despesa do SNS com medicamentos (até abril): 401 M€ (+1,1% → +4,5 M€)
- Despesa do Utente com medicamentos: 230 M€ (- 2,1% → - 5,0 M€)
- N.º de embalagens dispensadas: 52 milhões (- 0,2% → - 104 mil)
- Quota de medicamentos genéricos em unidades: 47,1% (- 0.3 p.p.)
  
- Medicamentos com maior aumento na despesa:
  - Apixabano (Anticoagulante):  $\Delta$  +96% → +3,2 M€
  - Rivaroxabano (Anticoagulante):  $\Delta$  +35% → +2,8 M€
  - Dapagliflozina (Antidiabético):  $\Delta$  +44% → +1,3 M€
- Classes terapêuticas com maior aumento na despesa:
  - Anticoagulantes:  $\Delta$  +23% → +6,5 M€
  - Antidiabéticos:  $\Delta$  +3,4% → +2,0 M€
  - Antiasmáticos e broncodilatadores:  $\Delta$  +9,3% → +1,6 M€

# Despesa do SNS

- Evolução da despesa
- Top Medicamentos e Classes terapêuticas



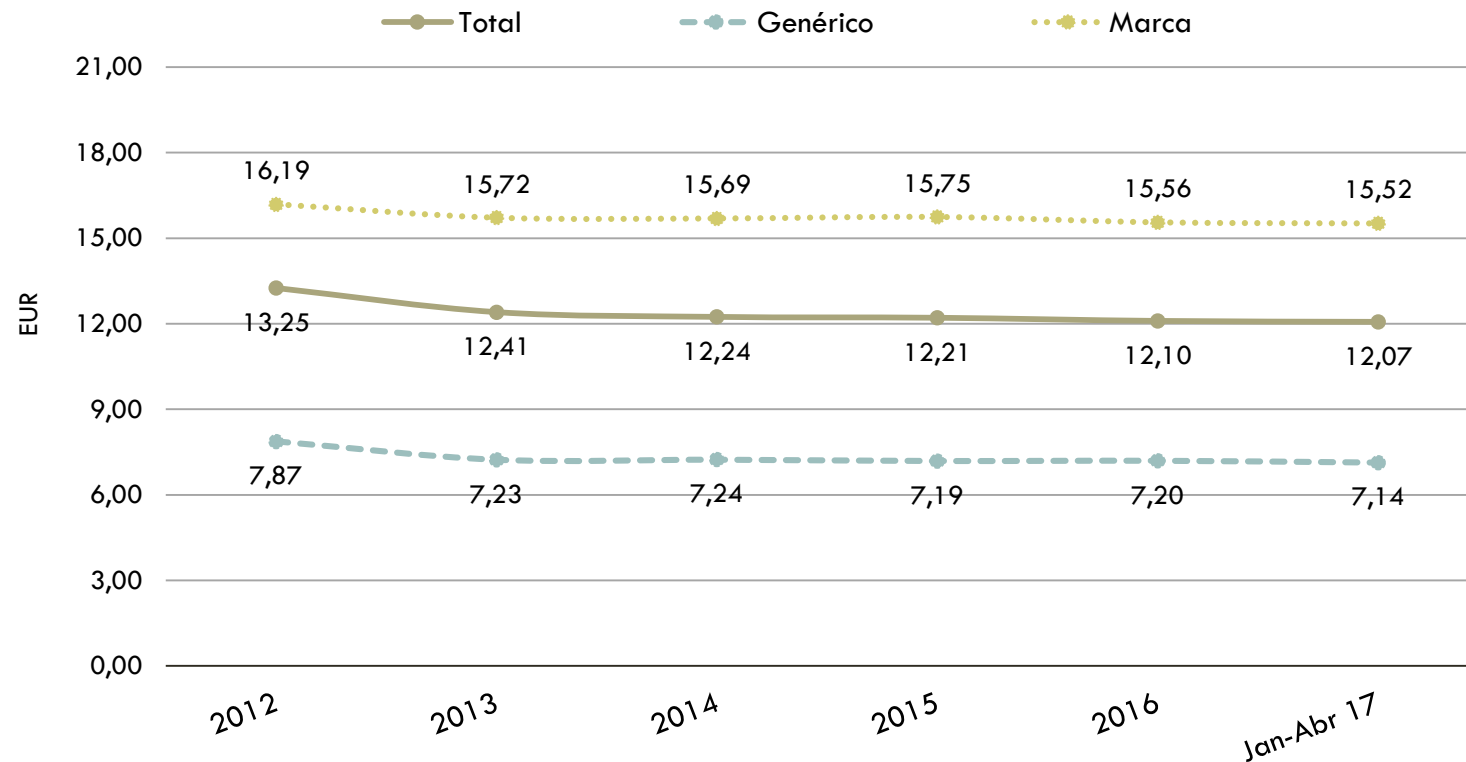
# EVOLUÇÃO DA DESPESA DO SNS



	<b>Encargo SNS</b>	<b>Variação Homóloga (€)</b>	<b>Variação Homóloga (%)</b>
Janeiro - Abril 2015	394,1 M€	+ 3,2 M€	+ 0,8 %
Janeiro - Abril 2016	396,1 M€	+ 2,0 M€	+ 0,5 %
Janeiro - Abril 2017	<b>400,7 M€</b>	<b>+ 4,5 M€</b>	<b>+ 1,1 %</b>

Valores anuais disponíveis no Anexo I do presente documento

# EVOLUÇÃO DO CUSTO MÉDIO POR EMBALAGEM



Nos primeiros 4 meses do ano de 2017 verifica-se um **aumento** do preço médio por embalagem de **0,1%** face ao período homólogo de 2016:

- Medicamentos genéricos  $\Delta -1,0\%$
- Medicamentos de marca  $\Delta +0,2\%$

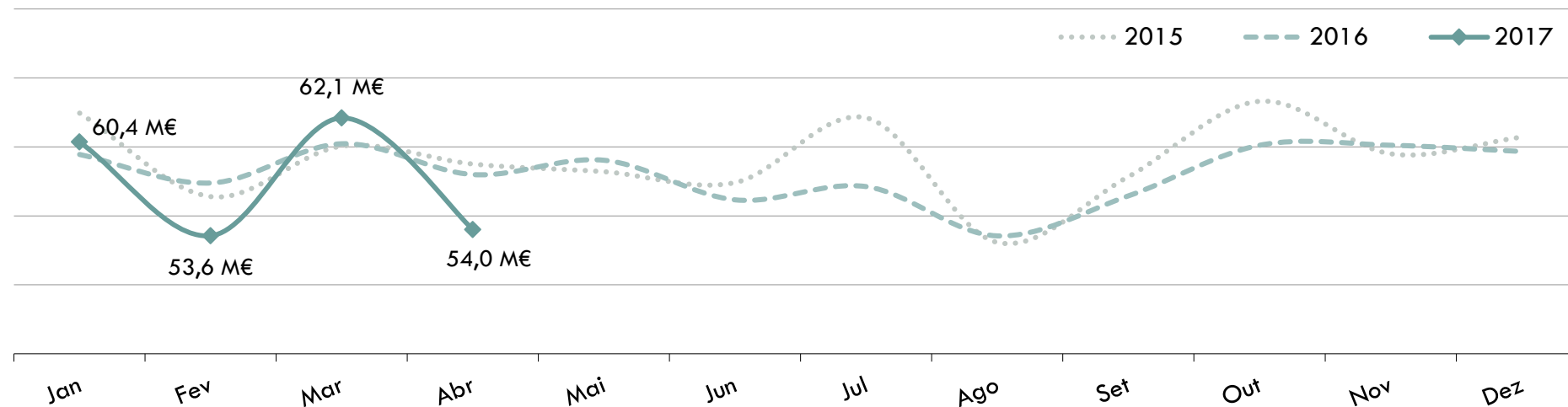
# CLASSES TERAPÊUTICAS COM MAIORES ENCARGOS

Classificação Farmacoterapêutica	Encargos SNS Jan-Abr 2017	Peso no Mercado	Variação Homóloga (€)	Variação Homóloga (%)	Peso na Variação
Antidiabéticos	61.789.353	15,4%	2.013.418	3,4%	44,6%
Anticoagulantes	34.922.887	8,7%	6.500.105	22,9%	144,1%
Modificadores do eixo renina angiotensina	28.944.913	7,2%	-1.638.107	-5,4%	-36,3%
Antipsicóticos	23.064.940	5,8%	272.851	1,2%	6,0%
Insulinas	21.878.564	5,5%	130.184	0,6%	2,9%
Antidislipídicos	20.052.138	5,0%	-488.519	-2,4%	-10,8%
Outros antiasmáticos e broncodilatadores	18.644.360	4,7%	1.586.567	9,3%	35,2%
Antiepilépticos e anticonvulsivantes	14.602.463	3,6%	-566.432	-3,7%	-12,6%
Outros Anti-Hipertensores	13.551.827	3,4%	-341.541	-2,5%	-7,6%
Antidepressores	11.126.708	2,8%	359.576	3,3%	8,0%
Restantes subgrupos	152.078.373	38,0%	-3.317.656	-2,1%	-73,6%
<b>Total</b>	<b>400.656.527</b>	<b>100%</b>	<b>4.510.446</b>	<b>1,1%</b>	<b>100%</b>

# SUBSTÂNCIAS ATIVAS COM MAIORES ENCARGOS

Substância Ativa	Encargos SNS Jan-Abr 2017	Peso no Mercado	Varição Homóloga (€)	Varição Homóloga (%)	Peso na Variação
Metformina + Vildagliptina	17.009.590	4,2%	-893.362	-5,0%	-19,8%
Metformina + Sitagliptina	15.052.653	3,8%	174.841	1,2%	3,9%
Rivaroxabano	10.930.009	2,7%	2.836.654	35,0%	62,9%
Insulina glargina	7.790.949	1,9%	363.605	4,9%	8,1%
Apixabano	6.583.427	1,6%	3.225.091	96,0%	71,5%
Dabigatrano etexilato	6.423.180	1,6%	129.492	2,1%	2,9%
Fluticasona + Salmeterol	6.354.934	1,6%	-1.262.469	-16,6%	-28,0%
Paliperidona	6.333.474	1,6%	990.036	18,5%	21,9%
Quetiapina	6.051.349	1,5%	-470.815	-7,2%	-10,4%
Rosuvastatina	5.939.636	1,5%	-1.094.854	-15,6%	-24,3%
Restantes substâncias	312.187.324	77,9%	512.226	0,2%	11,4%
<b>Total</b>	<b>400.656.527</b>	<b>100%</b>	<b>4.510.446</b>	<b>1,1%</b>	<b>100%</b>

# EVOLUÇÃO DA DESPESA PARA O UTENTE



	Encargo Utente	Varição Homóloga (€)	Varição Homóloga (%)
Janeiro - Abril 2015	238 M€	+ 3,7 M€	+ 1,6 %
Janeiro - Abril 2016	235 M€	- 2,6 M€	- 1,1 %
Janeiro - Abril 2017	<b>230 M€</b>	<b>- 5,0 M€</b>	<b>- 2,1 %</b>

Valores anuais disponíveis no Anexo I do presente documento

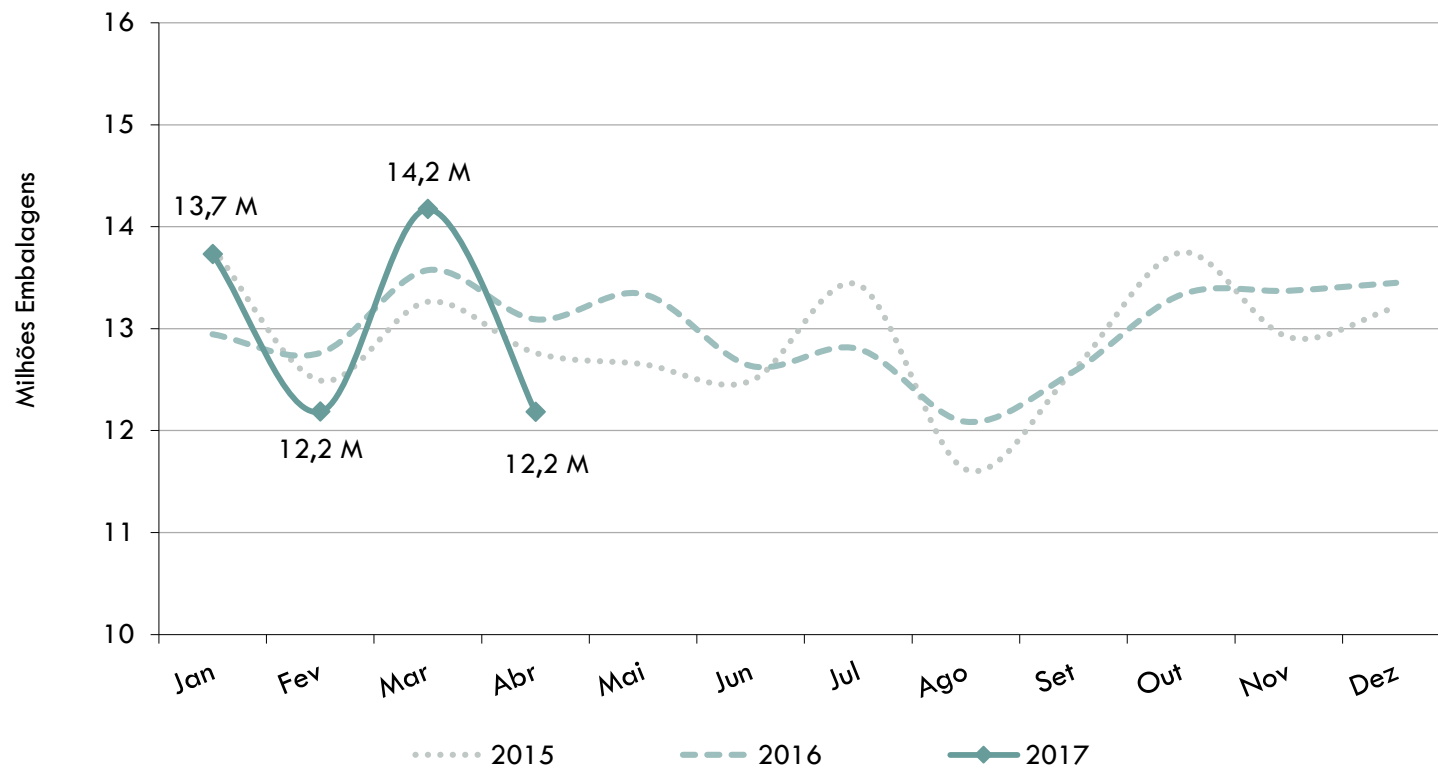


# Utilização

- Evolução da utilização de medicamentos
- Quota de medicamentos genéricos
- Top Medicamentos e Classes terapêuticas



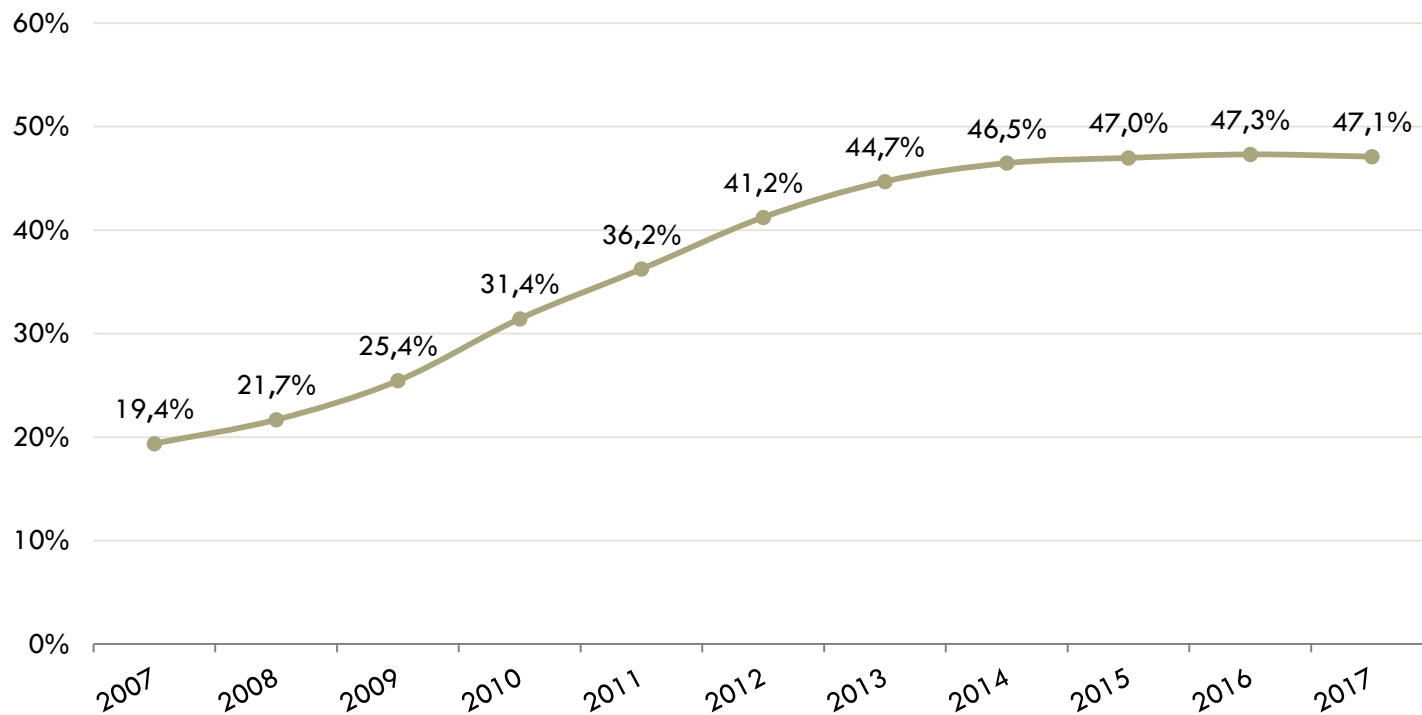
# EVOLUÇÃO DA UTILIZAÇÃO NO SNS



## Janeiro-Abril 2017:

- ✓ Utilização de medicamentos:
  - **52 milhões de embalagens**
- ✓ Variação Homóloga €:
  - **- 104 mil embalagens**
- ✓ Variação Homóloga %:
  - **- 0,2 %**

# QUOTA DE MEDICAMENTOS GENÉRICOS



## Janeiro-Abril 2017:

- ✓ Quota de medicamentos genéricos, em unidades: **47,1 %**
- ✓ Em Abril: **47,6%**

Verifica-se uma diminuição da quota de medicamentos genéricos face a 2016 ( $\Delta$  - **0,3 p.p.**)

# CLASSES TERAPÊUTICAS COM MAIOR UTILIZAÇÃO

Classificação Farmacoterapêutica	N.º embalagens	Peso no Mercado	Varição Homóloga (absoluto)	Varição Homóloga (%)	Peso na Varição
Modificadores do eixo renina angiotensina	4.349.600	8,3%	-111.344	-2,5%	107,1%
Antidislipidémicos	3.843.987	7,4%	105.713	2,8%	-101,7%
Ansiolíticos, sedativos e hipnóticos	3.523.646	6,7%	-70.402	-2,0%	67,7%
Antidiabéticos	3.041.960	5,8%	16.017	0,5%	-15,4%
Antidepressores	2.694.935	5,2%	98.592	3,8%	-94,9%
Modificadores da secreção gástrica	2.310.583	4,4%	-118.879	-4,9%	114,4%
Anticoagulantes	2.309.907	4,4%	3.720	0,2%	-3,6%
Depressores da actividade adrenérgica	1.845.067	3,5%	49.258	2,7%	-47,4%
Analgésicos e antipiréticos	1.547.790	3,0%	-23.148	-1,5%	22,3%
Diuréticos	1.418.741	2,7%	-21.096	-1,5%	20,3%
Restantes subgrupos	25.384.283	48,6%	-32.356	-0,1%	31,1%
<b>Total</b>	<b>52.270.499</b>	<b>100%</b>	<b>-103.925</b>	<b>-0,2%</b>	<b>100%</b>

# SUBSTÂNCIAS ATIVAS COM MAIOR UTILIZAÇÃO

Substância Ativa	N.º embalagens	Peso no Mercado	Variação Homóloga (absoluto)	Variação Homóloga (%)	Peso na Variação
Atorvastatina	1.259.095	2,4%	246.032	24,3%	-236,7%
Paracetamol	1.166.411	2,2%	-26.674	-2,2%	25,7%
Sinvastatina	1.106.799	2,1%	-65.482	-5,6%	63,0%
Metformina	1.090.130	2,1%	738	0,1%	-0,7%
Amoxicilina + Ácido clavulânico	936.204	1,8%	-45.547	-4,6%	43,8%
Ácido acetilsalicílico	820.485	1,6%	-38.718	-4,5%	37,3%
Alprazolam	774.334	1,5%	-13.532	-1,7%	13,0%
Omeprazol	764.256	1,5%	-98.742	-11,4%	95,0%
Bisoprolol	716.603	1,4%	45.885	6,8%	-44,2%
Pantoprazol	706.827	1,4%	3.005	0,4%	-2,9%
Restantes substâncias	42.929.355	82,1%	-110.890	-0,3%	106,7%
<b>Total</b>	<b>52.270.499</b>	<b>100%</b>	<b>-103.925</b>	<b>-0,2%</b>	<b>100%</b>

# ANEXO I

## VALORES GLOBAIS DO MERCADO DO SNS

### Mercado do Serviço Nacional de Saúde

Ano	N.º Embalagens	Variação	Valor a PVP (€)	Variação	Encargos SNS (€)	Variação	Encargos Utentes (€)	Variação
<b>2012</b>	140.017.420	-	1.855.642.761	-	1.173.075.462	-	682.567.299	-
<b>2013</b>	149.086.465	6,5%	1.849.703.511	-0,3%	1.160.219.375	-1,1%	689.484.136	1,0%
<b>2014</b>	153.020.413	2,6%	1.873.043.848	1,3%	1.170.352.630	0,9%	702.691.219	1,9%
<b>2015</b>	154.964.976	1,3%	1.891.956.858	1,0%	1.182.180.185	1,0%	709.776.673	1,0%
<b>2016</b>	155.972.138	0,6%	1.887.107.629	-0,3%	1.189.820.191	0,6%	697.287.438	-1,8%
<b>Jan-Abr 16</b>	52.374.424	-	631.203.192	-	396.146.081	-	235.057.112	-
<b>Jan-Abr 17</b>	52.270.499	-0,2%	630.698.418	-0,1%	400.656.527	1,1%	230.041.892	-2,1%

# ANEXO II

## INDICADORES - ANTIBIÓTICOS EM AMBULATÓRIO

	ATC	Grupo de Medicamentos	Jan-Abr 2016	Jan-Abr 2017	Varição Homóloga
Utilização em DHD	J01	Antibióticos	23,3	22,6	- 3,0%
	J01C	Penicilinas	13,8	13,5	- 2,7%
	J01D	Outros antibióticos beta lactâmicos	1,7	1,6	- 3,8%
	J01F	Macrólidos, Lincosamidas e Estreptograminas	3,6	3,5	- 1,8%
	J01M	Quinolonas	2,1	1,9	- 5,9%
Utilização relativa no total de Antibióticos (J01)	J01CE	Penicilinas sensíveis às lactamases beta	0,048%	0,051%	+ 7,1%
	J01CR	Associações de penicilinas, incluindo inibidores de lactamases beta	44,87%	44,65%	- 0,5%
	J01DD + J01DE	Cefalosporinas 3ª geração + Cefalosporinas 4ª geração	0,87%	0,83%	- 4,0%
	J01MA	Fluoroquinolonas	8,80%	8,54%	- 3,0%
Largo / Estreito Espectro	várias	(J01(CR+DC+DD+(F-FA01))) / (J01(CE+DB+FA01))	54,68	70,94	+ 29,7%

Para comentários ou sugestões de melhoria, por favor contacte:

[dipe@infarmed.pt](mailto:dipe@infarmed.pt)

Para mais informação, consulte:

- [Benchmarking do Medicamento em Ambulatório](#)
- [Outros Relatórios de Monitorização de Mercado de Medicamentos](#)