

MEIO AMBULATÓRIO

MONITORIZAÇÃO DO CONSUMO DE MEDICAMENTOS

SUMÁRIO

- Despesa do SNS com medicamentos (até junho): 606 M€ (+1,9% → +11,1 M€)
- Despesa do Utente com medicamentos: 348 M€ (- 0,5% → - 1,8 M€)
- N.º de embalagens dispensadas: 79 milhões (+ 0,3% → + 257 mil)
- Quota de medicamentos genéricos em unidades: 47,3% (- 0.1 p.p.)

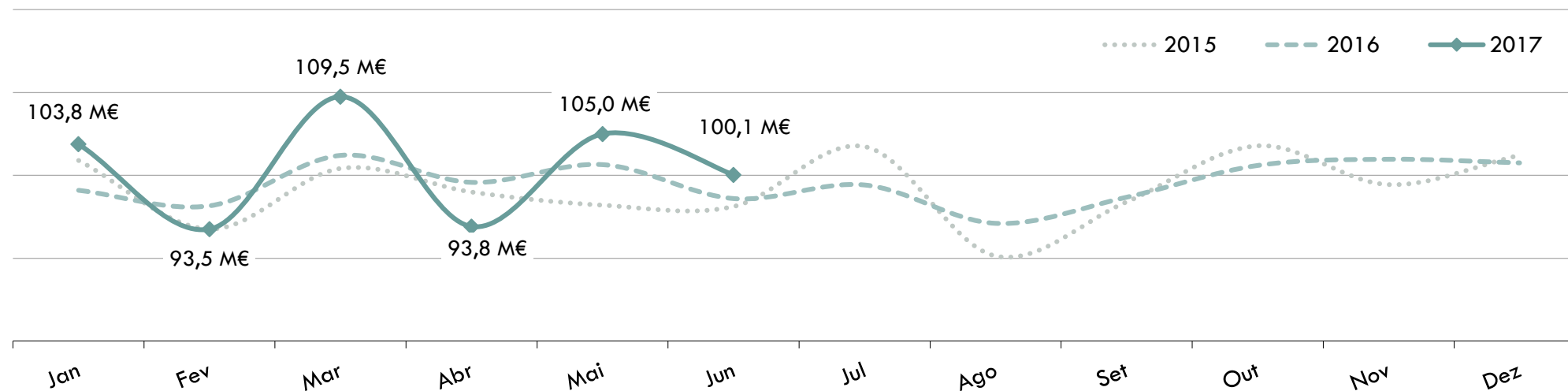
- Medicamentos com maior aumento na despesa:
 - Apixabano (Anticoagulante): Δ +93% → +5,0 M€
 - Rivaroxabano (Anticoagulante): Δ +35% → +4,4 M€
 - Dapagliflozina (Antidiabético): Δ +43% → +2,0 M€
- Classes terapêuticas com maior aumento na despesa:
 - Anticoagulantes: Δ +24% → +10,3 M€
 - Antidiabéticos: Δ +5,3% → +4,8 M€
 - Antiasmáticos e broncodilatadores: Δ +8,3% → +2,1 M€

Despesa do SNS

- Evolução da despesa
- Top Medicamentos e Classes terapêuticas



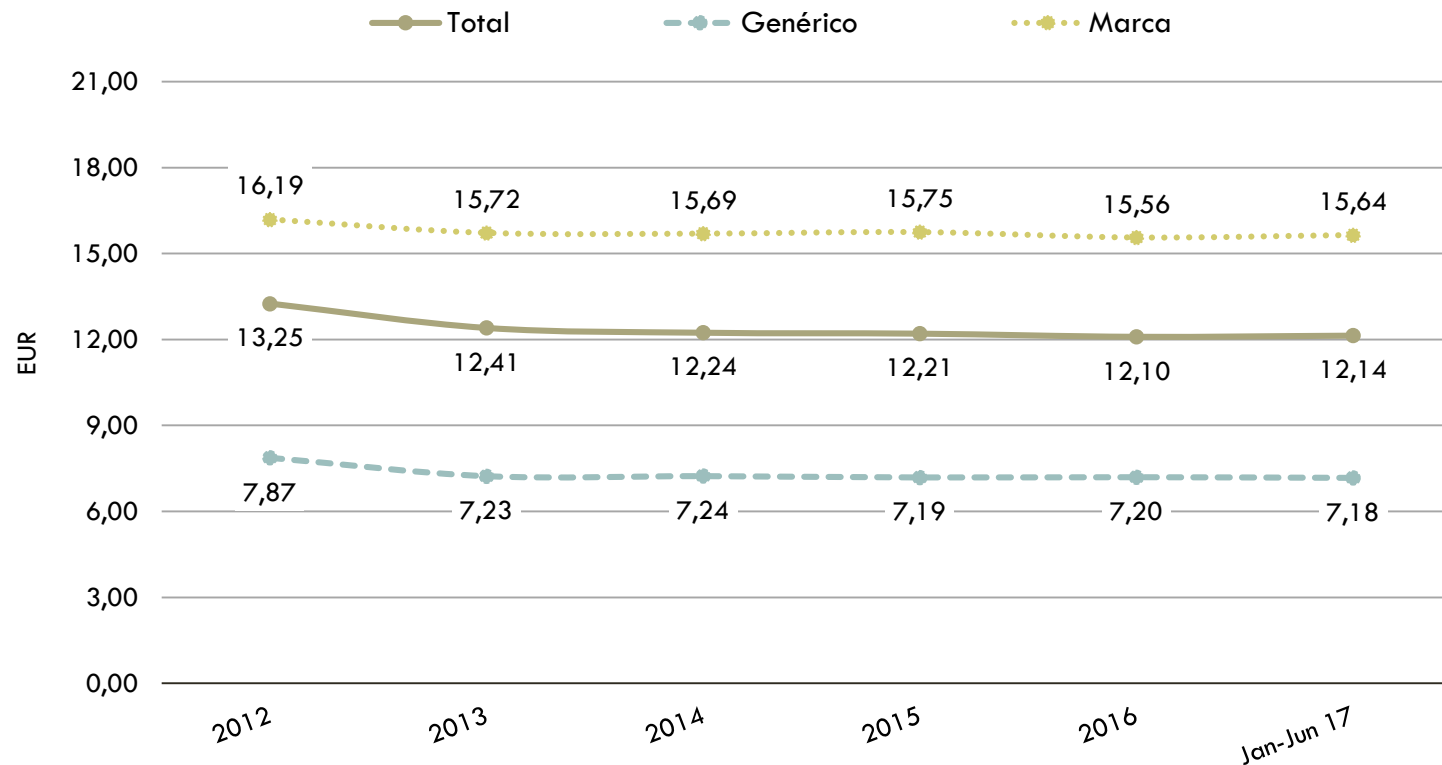
EVOLUÇÃO DA DESPESA DO SNS



	Encargo SNS	Variação Homóloga (€)	Variação Homóloga (%)
Janeiro - Junho 2015	586,8 M€	+ 3,2 M€	+ 0,5%
Janeiro - Junho 2016	594,7 M€	+ 7,9 M€	+ 1,3%
Janeiro - Junho 2017	605,7 M€	+ 11,1 M€	+ 1,9%

Valores anuais disponíveis no Anexo I do presente documento

EVOLUÇÃO DO CUSTO MÉDIO POR EMBALAGEM



Nos primeiros 6 meses do ano de 2017 verifica-se um **aumento** do preço médio por embalagem de **0,7%** face ao período homólogo de 2016:

- Medicamentos genéricos Δ -0,5%
- Medicamentos de marca Δ +1,0 %

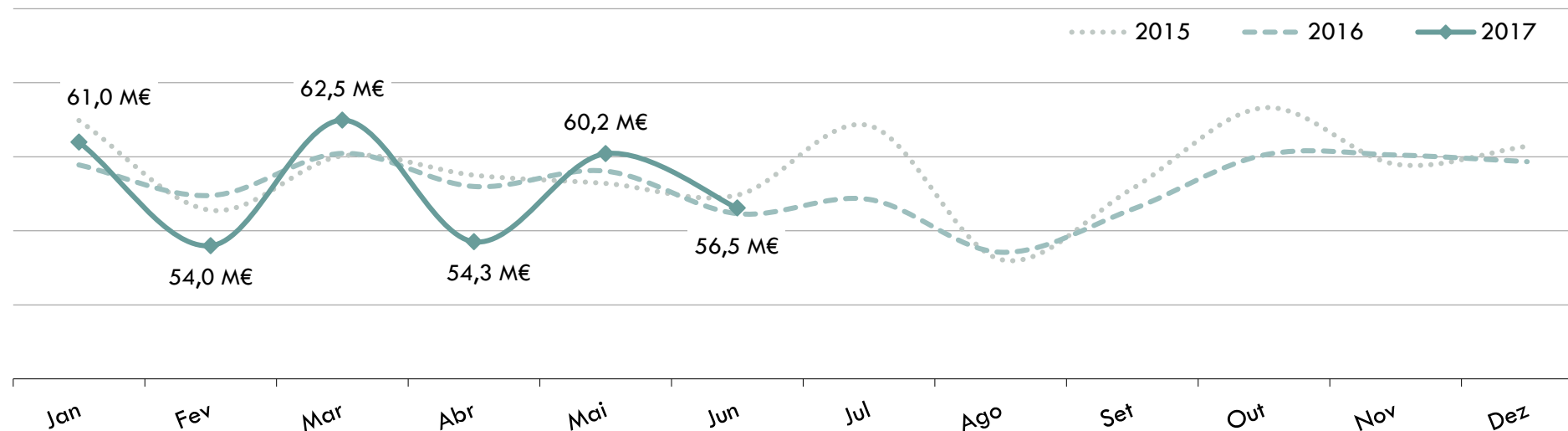
CLASSES TERAPÊUTICAS COM MAIORES ENCARGOS

Classificação Farmacoterapêutica	Encargos SNS Jan-Jun 2017	Peso no Mercado	Variação Homóloga (€)	Variação Homóloga (%)	Peso na Variação
Antidiabéticos	94 874 348	15,7%	+ 4 778 418	+ 5,3%	43,1%
Anticoagulantes	53 973 626	8,9%	+ 10 334 709	+ 23,7%	93,3%
Modificadores do eixo renina angiotensina	42 601 174	7,0%	- 3 254 156	- 7,1%	-29,4%
Antipsicóticos	34 598 671	5,7%	+ 170 016	+ 0,5%	1,5%
Insulinas	33 142 457	5,5%	+ 280 799	+ 0,9%	2,5%
Antidislipidémicos	30 640 132	5,1%	- 174 392	- 0,6%	-1,6%
Outros antiasmáticos e broncodilatadores	27 353 678	4,5%	+ 2 092 997	+ 8,3%	18,9%
Antiepilépticos e anticonvulsivantes	22 277 138	3,7%	- 388 793	- 1,7%	-3,5%
Outros Anti-Hipertensores	20 451 629	3,4%	- 186 427	- 0,9%	-1,7%
Antidepressores	16 944 272	2,8%	+ 736 413	+ 4,5%	6,6%
Restantes subgrupos	228 889 679	37,8%	- 3 312 566	- 1,4%	-29,9%
Total	605 746 803	100%	+ 11 077 018	+ 1,9%	100%

SUBSTÂNCIAS ATIVAS COM MAIORES ENCARGOS

Substância Ativa	Encargos SNS Jan-Jun 2017	Peso no Mercado	Varição Homóloga (€)	Varição Homóloga (%)	Peso na Variação
Metformina + Vildagliptina	25 894 896	4,3%	- 823 109	- 3,1%	-7,4%
Metformina + Sitagliptina	22 983 681	3,8%	+ 622 669	+ 2,8%	5,6%
Rivaroxabano	16 971 672	2,8%	+ 4 385 225	+ 34,8%	39,6%
Insulina glargina	11 815 377	2,0%	+ 593 591	+ 5,3%	5,4%
Apixabano	10 425 360	1,7%	+ 5 011 106	+ 92,6%	45,2%
Paliperidona	9 780 249	1,6%	+ 1 553 592	+ 18,9%	14,0%
Dabigatrano etexilato	9 779 999	1,6%	+ 249 146	+ 2,6%	2,2%
Fluticasona + Salmeterol	9 206 213	1,5%	- 1 787 408	- 16,3%	-16,1%
Rosuvastatina	9 040 507	1,5%	- 1 324 220	- 12,8%	-12,0%
Quetiapina	8 613 447	1,4%	- 1 135 454	- 11,6%	-10,3%
Restantes substâncias	471 235 403	77,8%	+ 3 731 880	+ 0,8%	33,7%
Total	605 746 803	100%	+ 11 077 018	+ 1,9%	100%

EVOLUÇÃO DA DESPESA PARA O UTENTE



	Encargo Utente	Variação Homóloga (€)	Variação Homóloga (%)
Janeiro - Junho 2015	353,2 M€	+ 3,6 M€	+ 1,0%
Janeiro - Junho 2016	350,3 M€	- 3,0 M€	- 0,8%
Janeiro - Junho 2017	348,4 M€	- 1,8 M€	- 0,5%

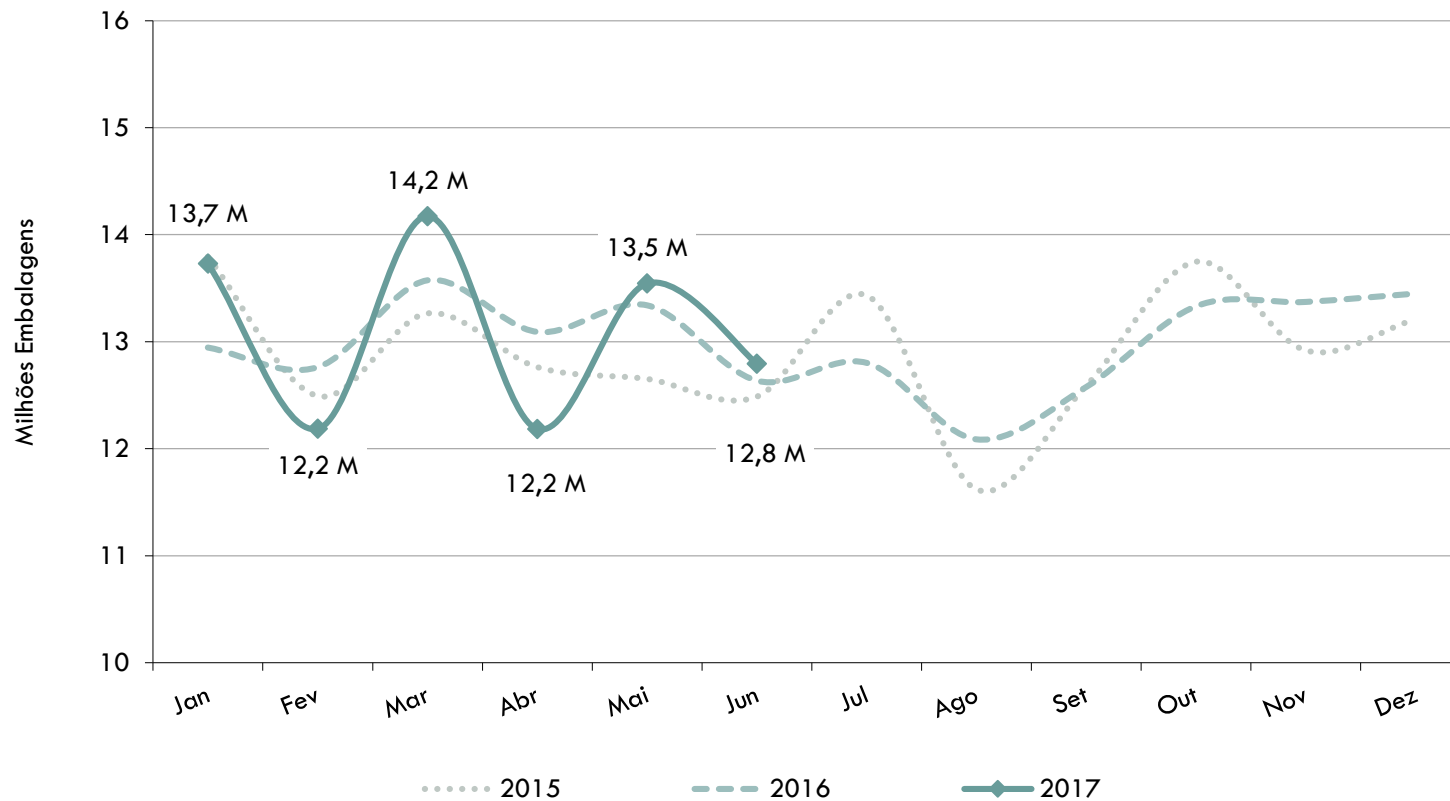
Valores anuais disponíveis no Anexo I do presente documento

Utilização

- Evolução da utilização de medicamentos
- Quota de medicamentos genéricos
- Top Medicamentos e Classes terapêuticas



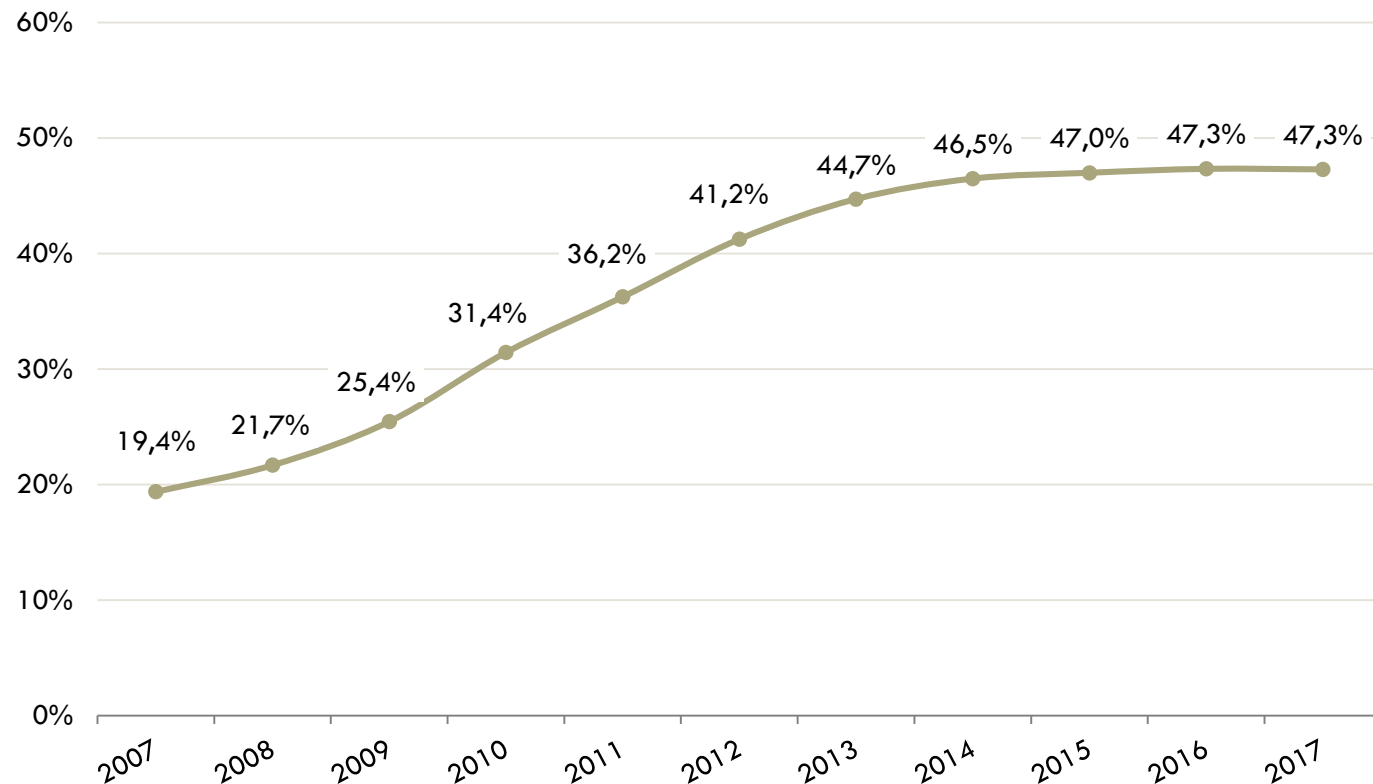
EVOLUÇÃO DA UTILIZAÇÃO NO SNS



Janeiro-Junho 2017:

- ✓ Utilização de medicamentos:
 - **78,6 milhões de embalagens**
- ✓ Variação Homóloga €:
 - **+ 257 mil embalagens**
- ✓ Variação Homóloga %:
 - **+ 0,3 %**

QUOTA DE MEDICAMENTOS GENÉRICOS



Janeiro-Junho 2017:

- ✓ Quota de medicamentos genéricos, em unidades: **47,3 %**
- ✓ Em Junho: **47,6%**

Verifica-se uma diminuição da quota de medicamentos genéricos face ao período homólogo de 2016 (Δ - 0,1 p.p.)

CLASSES TERAPÊUTICAS COM MAIOR UTILIZAÇÃO

Classificação Farmacoterapêutica	N.º embalagens	Peso no Mercado	Varição Homóloga (absoluto)	Varição Homóloga (%)	Peso na Varição
Modificadores do eixo renina angiotensina	6 594 501	8,4%	-111 206	-1,7%	-43,3%
Antidislipídicos	5 854 658	7,4%	199 020	3,5%	77,5%
Ansiolíticos, sedativos e hipnóticos	5 329 281	6,8%	-3 669	-0,1%	-1,4%
Antidiabéticos	4 641 904	5,9%	78 259	1,7%	30,5%
Antidepressores	4 113 723	5,2%	189 115	4,8%	73,7%
Anticoagulantes	3 521 071	4,5%	44 031	1,3%	17,2%
Modificadores da secreção gástrica	3 464 523	4,4%	-174 338	-4,8%	-67,9%
Depressores da actividade adrenérgica	2 817 153	3,6%	100 820	3,7%	39,3%
Analgésicos e antipiréticos	2 252 772	2,9%	-15 952	-0,7%	-6,2%
Diuréticos	2 169 785	2,8%	-9 007	-0,4%	-3,5%
Restantes subgrupos	37 847 812	48,1%	-40 423	-0,1%	-15,8%
Total	78 607 183	100%	256 650	0,3%	100%

SUBSTÂNCIAS ATIVAS COM MAIOR UTILIZAÇÃO

Substância Ativa	N.º embalagens	Peso no Mercado	Variação Homóloga (absoluto)	Variação Homóloga (%)	Peso na Variação
Atorvastatina	1 932 803	2,5%	368 259	23,5%	143,5%
Paracetamol	1 673 166	2,1%	-31 327	-1,8%	-12,2%
Sinvastatina	1 671 939	2,1%	-92 324	-5,2%	-36,0%
Metformina	1 658 615	2,1%	13 424	0,8%	5,2%
Amoxicilina + Ácido clavulânico	1 327 067	1,7%	-68 191	-4,9%	-26,6%
Ácido acetilsalicílico	1 246 896	1,6%	-44 697	-3,5%	-17,4%
Alprazolam	1 170 884	1,5%	2 704	0,2%	1,1%
Omeprazol	1 137 989	1,4%	-149 224	-11,6%	-58,1%
Bisoprolol	1 096 089	1,4%	77 963	7,7%	30,4%
Pantoprazol	1 064 623	1,4%	4 876	0,5%	1,9%
Restantes substâncias	64 627 112	82,2%	175 187	0,3%	68,3%
Total	78 607 183	100%	256 650	0,3%	100%

ANEXO I

VALORES GLOBAIS DO MERCADO DO SNS

Mercado do Serviço Nacional de Saúde

Ano	N.º Embalagens	Variação	Valor a PVP (€)	Variação	Encargos SNS (€)	Variação	Encargos Utentes (€)	Variação
2012	140.017.420	-	1.855.642.761	-	1.173.075.462	-	682.567.299	-
2013	149.086.465	6,5%	1.849.703.511	-0,3%	1.160.219.375	-1,1%	689.484.136	1,0%
2014	153.020.413	2,6%	1.873.043.848	1,3%	1.170.352.630	0,9%	702.691.219	1,9%
2015	154.964.976	1,3%	1.891.956.858	1,0%	1.182.180.185	1,0%	709.776.673	1,0%
2016	155.972.138	0,6%	1.887.107.629	-0,3%	1.189.820.191	0,6%	697.287.438	-1,8%
Jan-Jun 16	78 350 533	-	944 922 451	-	594 669 785	-	350 252 666	-
Jan-Jun 17	78 607 183	+ 0,3%	954 225 667	+ 1,0%	605 746 803	+ 1,9%	348 478 864	- 0,5%

ANEXO II

INDICADORES - ANTIBIÓTICOS EM AMBULATÓRIO

	ATC	Grupo de Medicamentos	Jan-Jun 2016	Jan-Jun 2017	Variação Homóloga
Utilização em DHD	J01	Antibióticos	22,1	21,3	- 3,8%
	J01C	Penicilinas	13,2	12,8	- 3,1%
	J01D	Outros antibióticos beta lactâmicos	1,6	1,5	- 4,2%
	J01F	Macrólidos, Lincosamidas e Estreptograminas	3,3	3,1	- 5,3%
	J01M	Quinolonas	2,0	1,8	- 6,9%
Utilização relativa no total de Antibióticos (J01)	J01CE	Penicilinas sensíveis às lactamases beta	0,05%	0,05%	+ 5,9%
	J01CR	Associações de penicilinas, incluindo inibidores de lactamases beta	44,75%	44,76%	0,0%
	J01DD + J01DE	Cefalosporinas 3ª geração + Cefalosporinas 4ª geração	0,84%	0,81%	- 3,3%
	J01MA	Fluoroquinolonas	8,89%	8,60%	- 3,3%
Largo / Estreito Espectro	várias	(J01(CR+DC+DD+(F-FA01))) / (J01(CE+DB+FA01))	55,27	69,50	+ 25,7%

Para comentários ou sugestões de melhoria, por favor contacte:

dipe@infarmed.pt

Para mais informação, consulte:

- [Benchmarking do Medicamento em Ambulatório](#)
- [Outros Relatórios de Monitorização de Mercado de Medicamentos](#)