

**Indicadores de atividade  
relativos à avaliação de pedidos de  
Autorização de Introdução no Mercado  
(AIM) de medicamentos de uso humano,  
por procedimento nacional**

**janeiro 2017**

**Aprovados no âmbito do Grupo Técnico  
INFARMED/APIFARMA**

## Número de AIM/processos submetidos em 2017

Mês	Nº de AIM <sup>1</sup>	Nº de processos <sup>2</sup>	Nº de processos por Tipo				Biblio
			Completo		Ess. Similar		
			Inovadores	Outros	Gen	C. Inf	
Janeiro	11	7	0	1	4	0	2
Fevereiro							
Março							
Abril							
Maio							
Junho							
Julho							
Agosto							
Setembro							
Outubro							
Novembro							
Dezembro							
Total							

## Número de AIM/processos invalidados em 2017

Mês	Nº de AIM	Nº de processos	Nº de processos por Tipo				Biblio
			Completo		Ess. Similar		
			Inovadores	Outros	Gen	C. Inf	
Janeiro	0	0	0	0	0	0	0
Fevereiro							
Março							
Abril							
Maio							
Junho							
Julho							
Agosto							
Setembro							
Outubro							
Novembro							
Dezembro							
Total							

<sup>1</sup> Nº de AIM – dados relativos aos pedidos de Autorização de Introdução no Mercado (AIM) por forma farmacêutica e/ou dosagem.

<sup>2</sup> Nº de Processos – dados relativos aos processos de pedidos de AIM que podem conter, ou não, mais de uma AIM.

## Número de AIM/processos cancelados em 2017

Mês	Nº de AIM	Nº de processos	Nº de processos por Tipo				Biblio
			Completo		Ess. Similar		
			Inovadores	Outros	Gen	C. Inf	
Janeiro	0	0	0	0	0	0	0
Fevereiro							
Março							
Abril							
Maio							
Junho							
Julho							
Agosto							
Setembro							
Outubro							
Novembro							
Dezembro							
Total							

## Número de AIM/processos aprovados em 2017

Mês	Nº de AIM	Nº de processos	Nº de processos por Tipo				Biblio
			Completo		Ess. Similar		
			Inovadores	Outros	Gen	C. Inf	
Janeiro	52	25	0	1	15	3	6
Fevereiro							
Março							
Abril							
Maio							
Junho							
Julho							
Agosto							
Setembro							
Outubro							
Novembro							
Dezembro							
Total							

## Número de AIM/processos indeferidos em 2017

Mês	Nº de AIM	Nº de processos	Nº de processos por Tipo				Biblio
			Completo		Ess. Similar		
			Inovadores	Outros	Gen	C. Inf	
Janeiro	0	0	0	0	0	0	0
Fevereiro							
Março							
Abril							
Maio							
Junho							
Julho							
Agosto							
Setembro							
Outubro							
Novembro							
Dezembro							
Total							

## Número de AIM/processos no INFARMED em 2017

Mês	Nº de AIM	Nº de processos	Nº de processos por Tipo				Biblio
			Completo		Ess. Similar		
			Inovadores	Outros	Gen	C. Inf	
Janeiro	242	128	0	8	85	0	35
Fevereiro							
Março							
Abril							
Maio							
Junho							
Julho							
Agosto							
Setembro							
Outubro							
Novembro							
Dezembro							

**Número de AIM/processos com concessão de prorrogação de prazo de resposta no INFARMED em 2017**

Mês	Nº de AIM	Nº de processos	Nº de processos por Tipo				
			Completo		Ess. Similar		Biblio
			Inovadores	Outros	Gen	C. Inf	
Janeiro	4	4	0	0	2	0	2
Fevereiro							
Março							
Abril							
Maiο							
Junho							
Julho							
Agosto							
Setembro							
Outubro							
Novembro							
Dezembro							

## Tabela sumária de resultados e de tempos

Mês	Nº de AIM realizadas	Nº de processos de AIM realizados		Nº de processos de AIM previstos*		% plano 2017		Tempo de validação**		Tempo no requerente	Tempo total no INFARMED	Tempo na CAM	Tempo real no INFARMED
		Mensal	Total ano	Mensal	Total ano	Mensal	Total ano	Processos entrados	Processos concluídos				
-	Mensal	Mensal	Total ano	Mensal	Total ano	Mensal	Total ano	Processos entrados	Processos concluídos	-	-	-	-
Jan-17	52	25	25	20	20	125	125	8	7	186	341	6	156
Fev-17													
Mar-17													
Q1													
Abr-17													
Mai-17													
Jun-17													
Q2													
S1													
Jul-17													
Ago-17													
Set-17													
Q3													
S1+ Q3													
Out-17													
Nov-17													
Dez-17													
Q4													
S2													
2015 cumulativo													

\* Distribuição de pedidos de AIM previstos concluir no ano de 2014 de acordo com o plano anual de atividades do INFARMED.

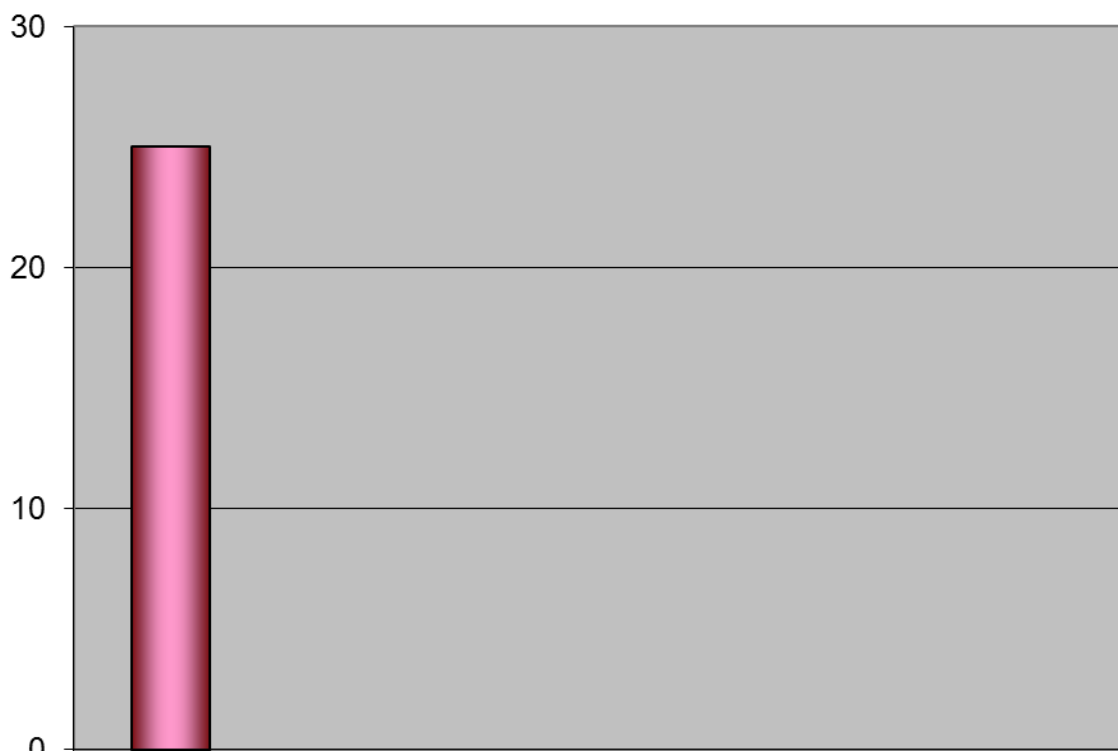
\*\* Com a publicação do Decreto-Lei n.º 176/2006, de 30 de agosto, considera-se que o pedido de AIM está validado ao fim de 10 dias, se não tiver sido efetuado um pedido de elementos, em sede de validação, pelo INFARMED.

Indicador	Modo de cálculo
<b>TEMPO DE VALIDAÇÃO</b>	Período de tempo decorrido entre as datas de entrada e respetiva validação/invalidação, descontando-se os dias necessários para entrega pelo requerente dos elementos adicionais necessários à validação.
	<b>Processos entrados:</b> tempo de validação referente aos processos entrados no mês em causa.
	<b>Processos concluídos:</b> tempo de validação referente aos processos concluídos no mês em causa.
<b>TEMPO NO REQUERENTE</b>	Período de tempo entre o dia de envio de um pedido de elementos ao requerente e o dia de receção da resposta. Nos casos em que exista mais do que um pedido de elementos adicionam-se todos os tempos no requerente sempre que não coincidam.
<b>TEMPO TOTAL NO INFARMED</b>	Período de tempo decorrido entre as datas de validação e de comunicação da autorização/indeferimento ao requerente.
<b>TEMPO NA CAM</b>	Período de tempo entre o dia de envio de um processo à CAM e o dia da emissão do parecer final da CAM.

**TEMPO REAL NO  
INFARMED**

Período de tempo decorrido entre a data de validação e a data de comunicação da autorização/indeferimento, subtraído do tempo no requerente.

### Nº de processos de AIM por mês



AIM concluídas

25

- jan-17
- fev-17
- mar-17
- abr-17
- mai-17
- jun-17
- jul-17
- ago-17
- set-17
- out-17
- nov-17
- dez-17

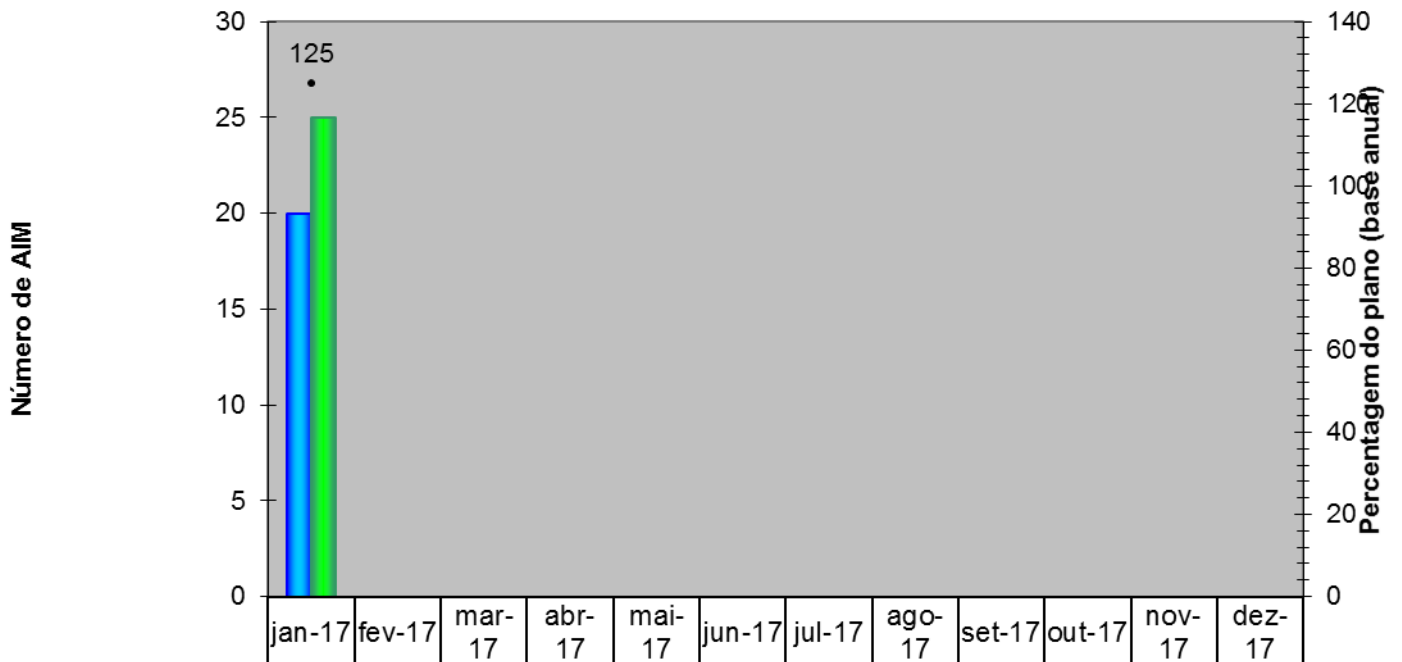
### Percentagem realização mensal



Previsto	20											
Realizado	25											
% realização mensal	125											



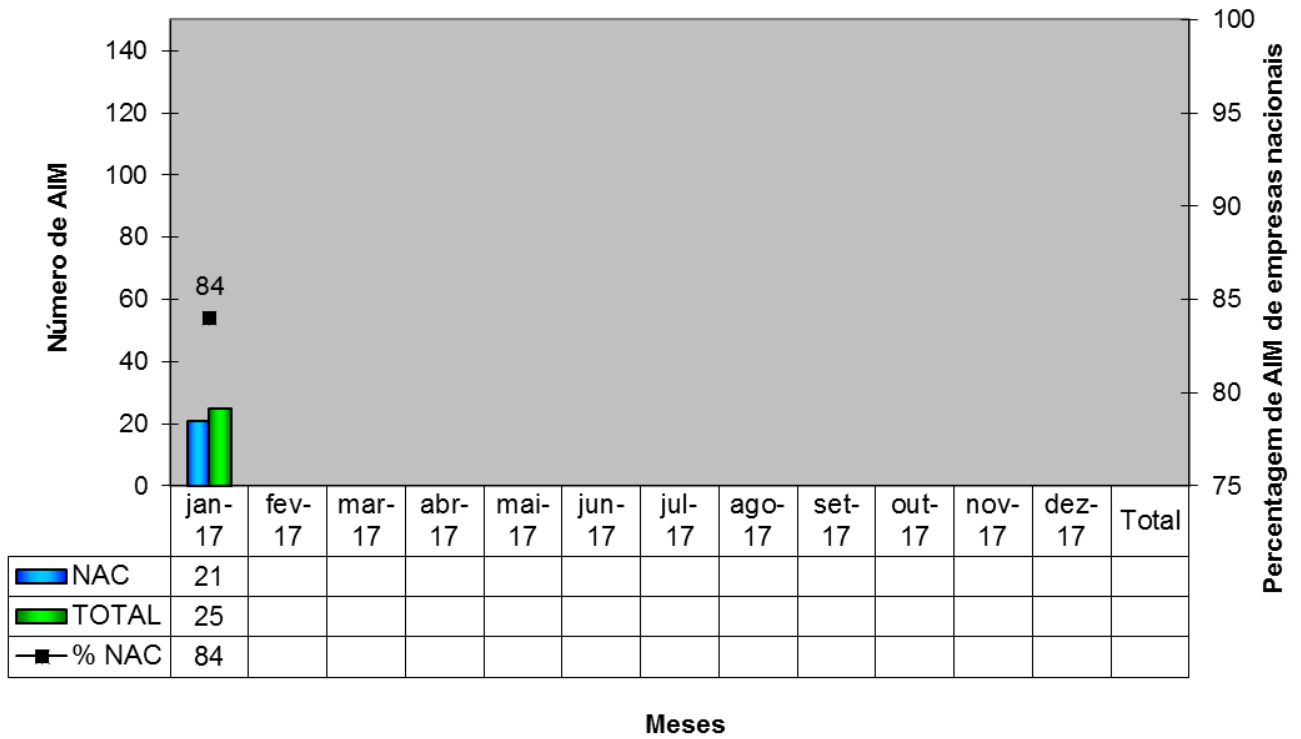
## Nº de processos de AIM Nacionais até Dez e total



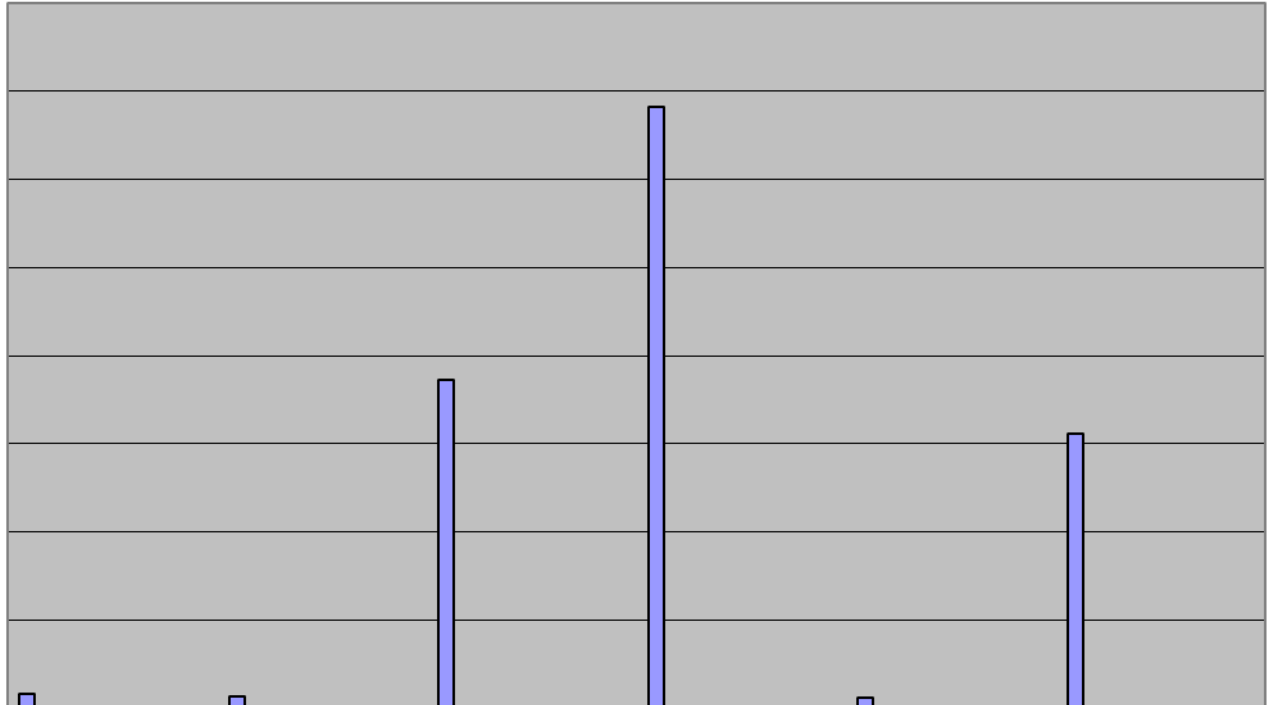
	jan-17	fev-17	mar-17	abr-17	mai-17	jun-17	jul-17	ago-17	set-17	out-17	nov-17	dez-17
Previsto	20											
Acumulado	25											
Percentagem plano	125											

Meses

## Percentagem de processos de AIM de Empresas Nacionais sobre total

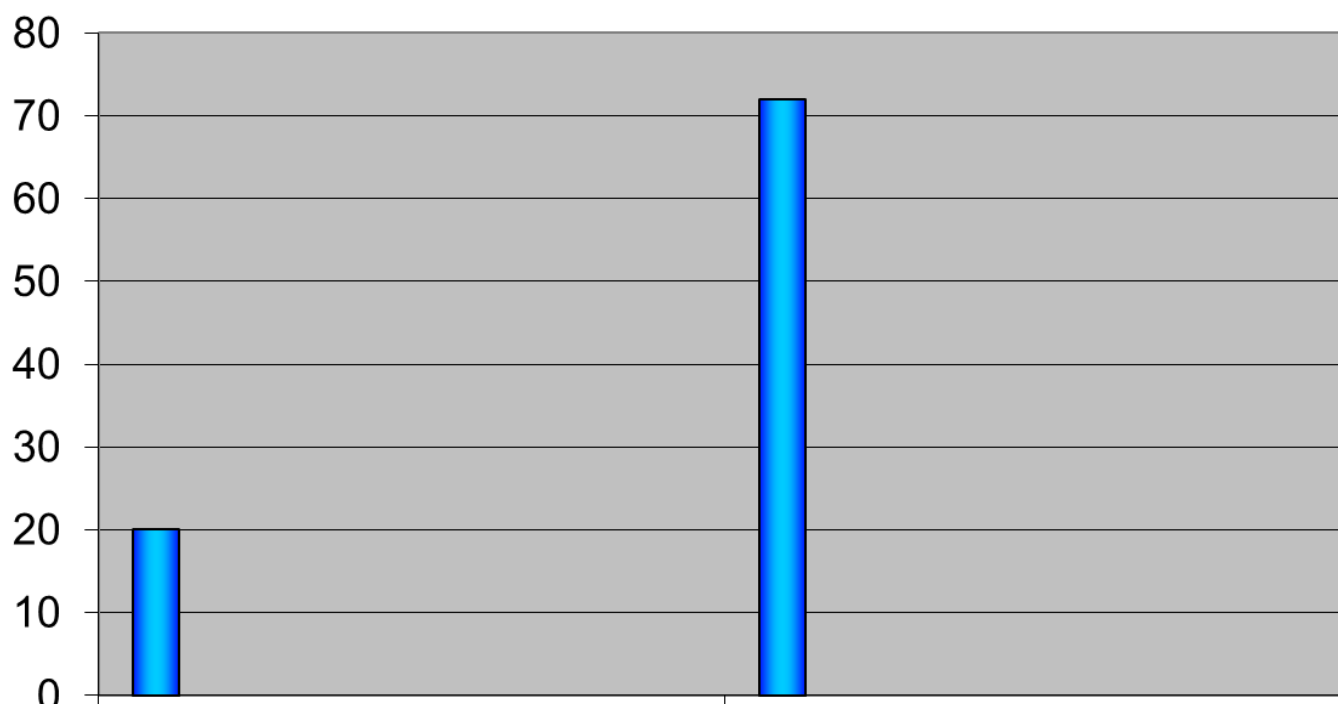


## Tempos



	T validação (entrados)	T validação (concluídos)	T requerente	T total INFARMED	T CAM	T real INFARMED
■ jan-17	8	7	186	341	6	156
■ fev-17						
□ mar-17						
□ abr-17						
■ mai-17						
■ jun-17						
■ jul-17						
□ ago-17						
■ set-17						
■ out-17						
■ nov-17						
■ dez-17						

### Percentagem de AIM em 100 e 210 dias



	Percentagem até 100 dias	Percentagem até 210 dias
■ jan-17	20	72
■ fev-17		
■ mar-17		
■ abr-17		
■ mai-17		
■ jun-17		
■ jul-17		
■ ago-17		
■ set-17		
■ out-17		
■ nov-17		
■ dez-17		