

**Indicadores de atividade
relativos à avaliação de pedidos de
Autorização de Introdução no Mercado
(AIM) de medicamentos de uso humano,
por procedimento nacional**

junho 2015

**Aprovados no âmbito do Grupo Técnico
INFARMED/APIFARMA**

Número de AIM/processos submetidos em 2015

Mês	Nº de AIM ¹	Nº de processos ²	Nº de processos por Tipo				Biblio
			Completo		Ess. Similar		
			Inovadores	Outros	Gen	C. Inf	
Janeiro	35	16	0	0	15	0	1
Fevereiro	32	24	0	1	21	0	2
Março	41	24	0	1	14	1	8
Abril	25	15	0	1	9	1	4
Maió	18	9	0	0	8	0	1
Junho	33	16	0	0	13	0	3
Julho							
Agosto							
Setembro							
Outubro							
Novembro							
Dezembro							
Total							

Número de AIM/processos invalidados em 2015

Mês	Nº de AIM	Nº de processos	Nº de processos por Tipo				Biblio
			Completo		Ess. Similar		
			Inovadores	Outros	Gen	C. Inf	
Janeiro	0	0	0	0	0	0	0
Fevereiro	0	0	0	0	0	0	0
Março	0	0	0	0	0	0	0
Abril	0	0	0	0	0	0	0
Maió	0	0	0	0	0	0	0
Junho	0	0	0	0	0	0	0
Julho							
Agosto							
Setembro							
Outubro							
Novembro							
Dezembro							
Total							

¹ Nº de AIM – dados relativos aos pedidos de Autorização de Introdução no Mercado (AIM) por forma farmacêutica e/ou dosagem.

² Nº de Processos – dados relativos aos processos de pedidos de AIM que podem conter, ou não, mais de uma AIM.

Número de AIM/processos cancelados em 2015

Mês	Nº de AIM	Nº de processos	Nº de processos por Tipo				Biblio
			Completo		Ess. Similar		
			Inovadores	Outros	Gen	C. Inf	
Janeiro	0	0	0	0	0	0	0
Fevereiro	0	0	0	0	0	0	0
Março	0	0	0	0	0	0	0
Abril	0	0	0	0	0	0	0
Maio	8	4	0	0	4	0	0
Junho	2	1	0	0	1	0	0
Julho							
Agosto							
Setembro							
Outubro							
Novembro							
Dezembro							
Total							

Número de AIM/processos aprovados em 2015

Mês	Nº de AIM	Nº de processos	Nº de processos por Tipo				Biblio
			Completo		Ess. Similar		
			Inovadores	Outros	Gen	C. Inf	
Janeiro	25	12	0	0	16	0	3
Fevereiro	148	37	0	1	24	0	12
Março	73	21	0	0	15	0	6
Abril	40	29	0	0	26	0	3
Maio	53	23	0	0	21	1	1
Junho	31	16	0	0	14	0	3
Julho							
Agosto							
Setembro							
Outubro							
Novembro							
Dezembro							
Total							

Número de AIM/processos indeferidos em 2015

Mês	Nº de AIM	Nº de processos	Nº de processos por Tipo				Biblio
			Completo		Ess. Similar		
			Inovadores	Outros	Gen	C. Inf	
Janeiro	2	2	0	0	0	0	2
Fevereiro	0	0	0	0	0	0	0
Março	0	0	0	0	0	0	0
Abril	0	0	0	0	0	0	0
Maio	2	2	0	0	2	0	0
Junho	0	0	0	0	0	0	0
Julho							
Agosto							
Setembro							
Outubro							
Novembro							
Dezembro							
Total							

Número de AIM/processos no INFARMED em 2015

Mês	Nº de AIM	Nº de processos	Nº de processos por Tipo				Biblio
			Completo		Ess. Similar		
			Inovadores	Outros	Gen	C. Inf	
Janeiro	457	178	0	6	130	0	42
Fevereiro	341	165	0	6	127	0	32
Março	310	168	0	6	127	1	34
Abril	295	154	0	6	108	3	35
Maio	246	134	0	6	90	1	37
Junho	244	133	0	6	88	1	38
Julho							
Agosto							
Setembro							
Outubro							
Novembro							
Dezembro							

Número de AIM/processos com concessão de prorrogação de prazo de resposta no INFARMED em 2015

Mês	Nº de AIM	Nº de processos	Nº de processos por Tipo				
			Completo		Ess. Similar		Biblio
			Inovadores	Outros	Gen	C. Inf	
Janeiro	15	6	0	0	5	0	1
Fevereiro	8	7	0	0	5	0	2
Março	4	4	0	0	2	0	2
Abril	11	6	0	0	3	0	3
Maio	11	8	0	0	4	0	4
Junho	15	9	0	0	7	0	2
Julho							
Agosto							
Setembro							
Outubro							
Novembro							
Dezembro							

Tabela sumária de resultados e de tempos

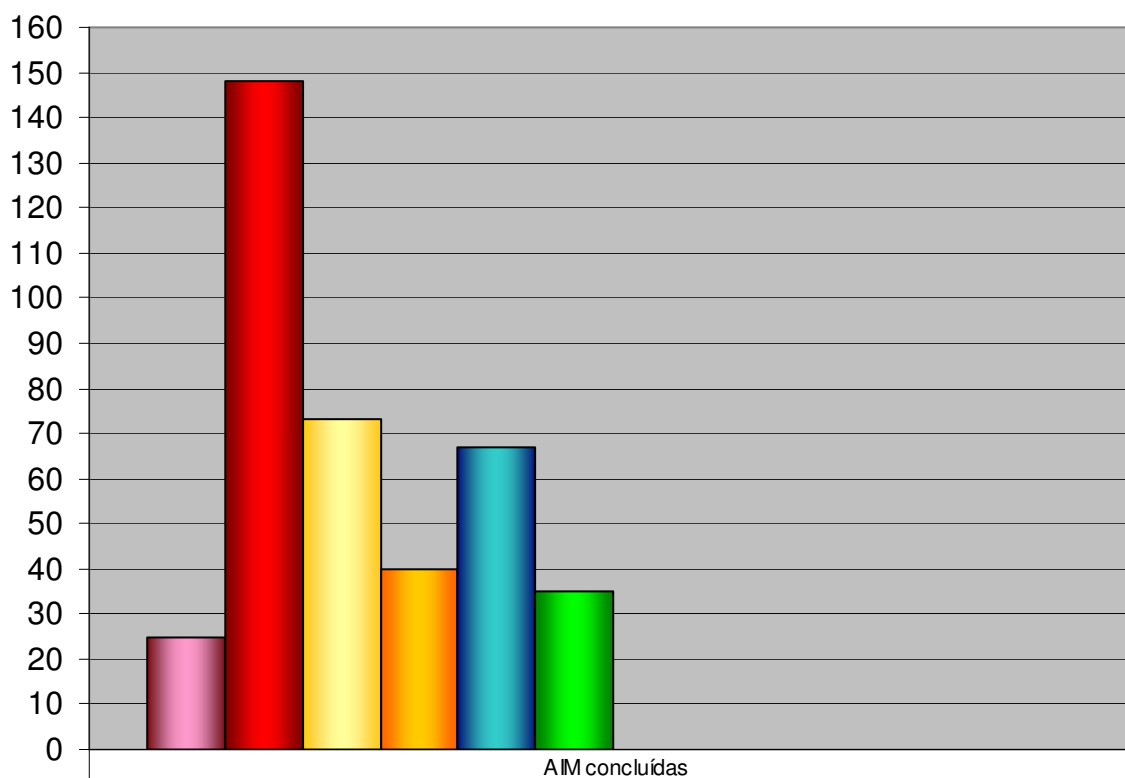
Mês	Nº de AIM realizadas	Nº de processos de AIM realizados		Nº de processos de AIM previstos*		% plano 2015		Tempo de validação**		Tempo no requerente	Tempo total no INFARMED	Tempo na CAM	Tempo real no INFARMED
		Mensal	Total ano	Mensal	Total ano	Mensal	Total ano	Processos entrados	Processos concluídos				
-	Mensal	Mensal	Total ano	Mensal	Total ano	Mensal	Total ano	Processos entrados	Processos concluídos	-	-	-	-
Jan-15	25	12	12	20	20	60	60	3	8	94	220	11	126
Fev-15	148	37	49	20	40	185	123	6	11	110	248	9	138
Mar-15	73	21	70	20	60	105	117	6	8	163	257	14	93
Q1	246	70	70	60	60	117	117	5	9	123	246	12	122
Abr-15	40	29	99	20	80	145	124	8	6	98	246	10	148
Mai-15	67	29	128	20	100	145	128	7	9	102	197	11	95
Jun-15	35	17	145	20	120	85	121	7	8	93	216	81	123
Q2	142	75	145	60	120	125	121	7	8	98	220	30	122
S1	388	145	145	120	120	121	121	6	8	110	233	20	122
Jul-15													
Ago-15													
Set-15													
Q3													
S1+ Q3													
Out-15													
Nov-15													
Dez-15													
Q4													
S2													
2015 cumulativo													

* Distribuição de pedidos de AIM previstos concluir no ano de 2014 de acordo com o plano anual de atividades do INFARMED.

** Com a publicação do Decreto-Lei n.º 176/2006, de 30 de agosto, considera-se que o pedido de AIM está validado ao fim de 10 dias, se não tiver sido efetuado um pedido de elementos, em sede de validação, pelo INFARMED.

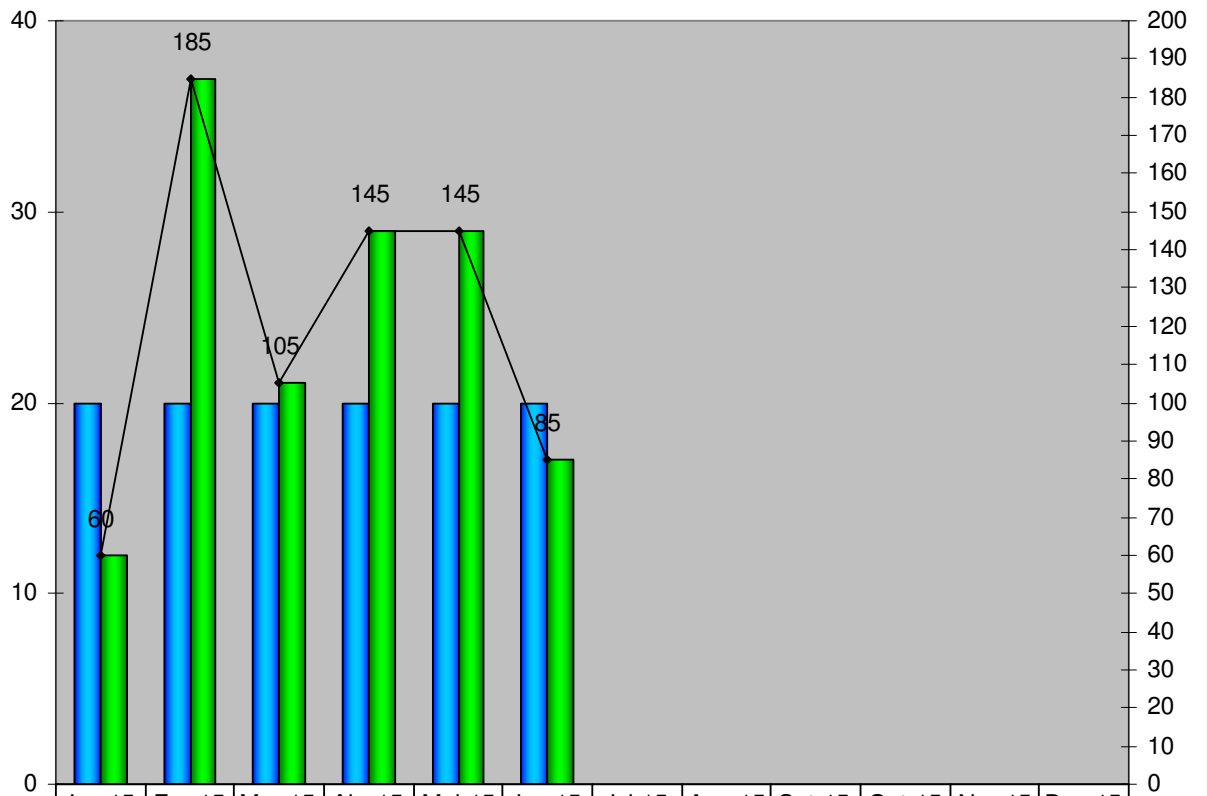
Indicador	Modo de cálculo
TEMPO DE VALIDAÇÃO	Período de tempo decorrido entre as datas de entrada e respetiva validação/invalidação, descontando-se os dias necessários para entrega pelo requerente dos elementos adicionais necessários à validação.
	Processos entrados: tempo de validação referente aos processos entrados no mês em causa.
	Processos concluídos: tempo de validação referente aos processos concluídos no mês em causa.
TEMPO NO REQUERENTE	Período de tempo entre o dia de envio de um pedido de elementos ao requerente e o dia de receção da resposta. Nos casos em que exista mais do que um pedido de elementos adicionam-se todos os tempos no requerente sempre que não coincidam.
TEMPO TOTAL NO INFARMED	Período de tempo decorrido entre as datas de validação e de comunicação da autorização/indeferimento ao requerente.
TEMPO NA CAM	Período de tempo entre o dia de envio de um processo à CAM e o dia da emissão do parecer final da CAM.
TEMPO REAL NO INFARMED	Período de tempo decorrido entre a data de validação e a data de comunicação da autorização/indeferimento, subtraído do tempo no requerente.

Nº de processos de AIM por mês



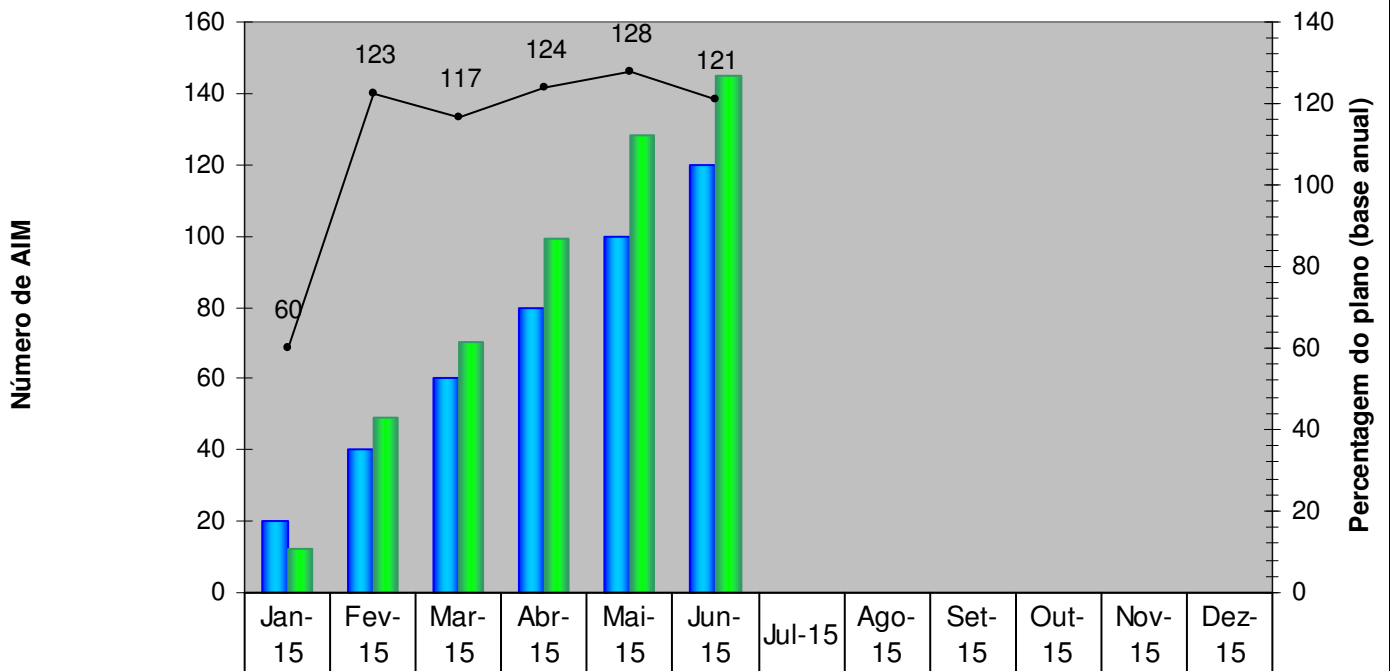
	AIM concluídas
■ Jan-15	25
■ Feb-15	148
■ Mar-15	73
■ Abr-15	40
■ Mai-15	67
■ Jun-15	35
■ Jul-15	
■ Ago-15	
■ Set-15	
■ Out-15	
■ Nov-15	
■ Dez-15	

Percentagem realização mensal



	Jan-15	Fev-15	Mar-15	Abr-15	Mai-15	Jun-15	Jul-15	Ago-15	Set-15	Out-15	Nov-15	Dez-15
Previsto	20	20	20	20	20	20						
Realizado	12	37	21	29	29	17						
% realização mensal	60	185	105	145	145	85						

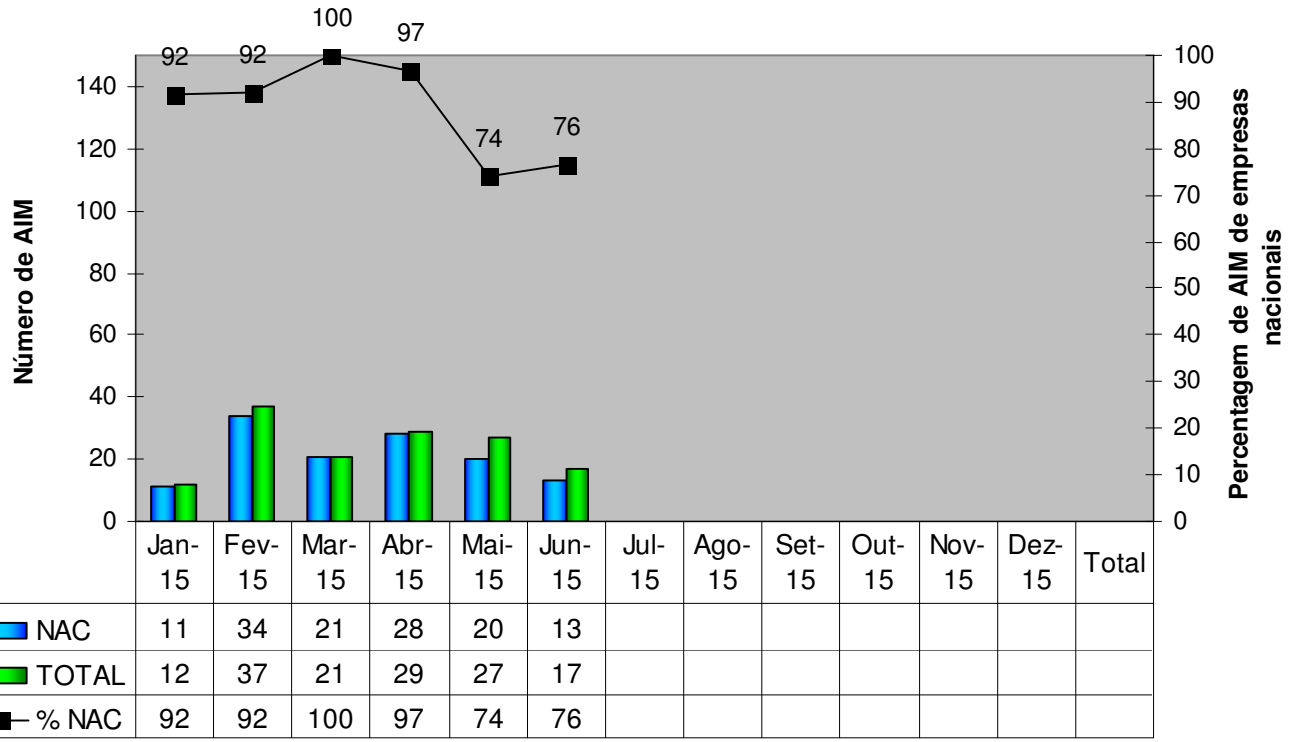
Nº de processos de AIM Nacionais até Dez e total



	Jan-15	Fev-15	Mar-15	Abr-15	Mai-15	Jun-15	Jul-15	Ago-15	Set-15	Out-15	Nov-15	Dez-15
■ Previsto	20	40	60	80	100	120						
■ Acumulado	12	49	70	99	128	145						
—●— Porcentagem plano	60	123	117	124	128	121						

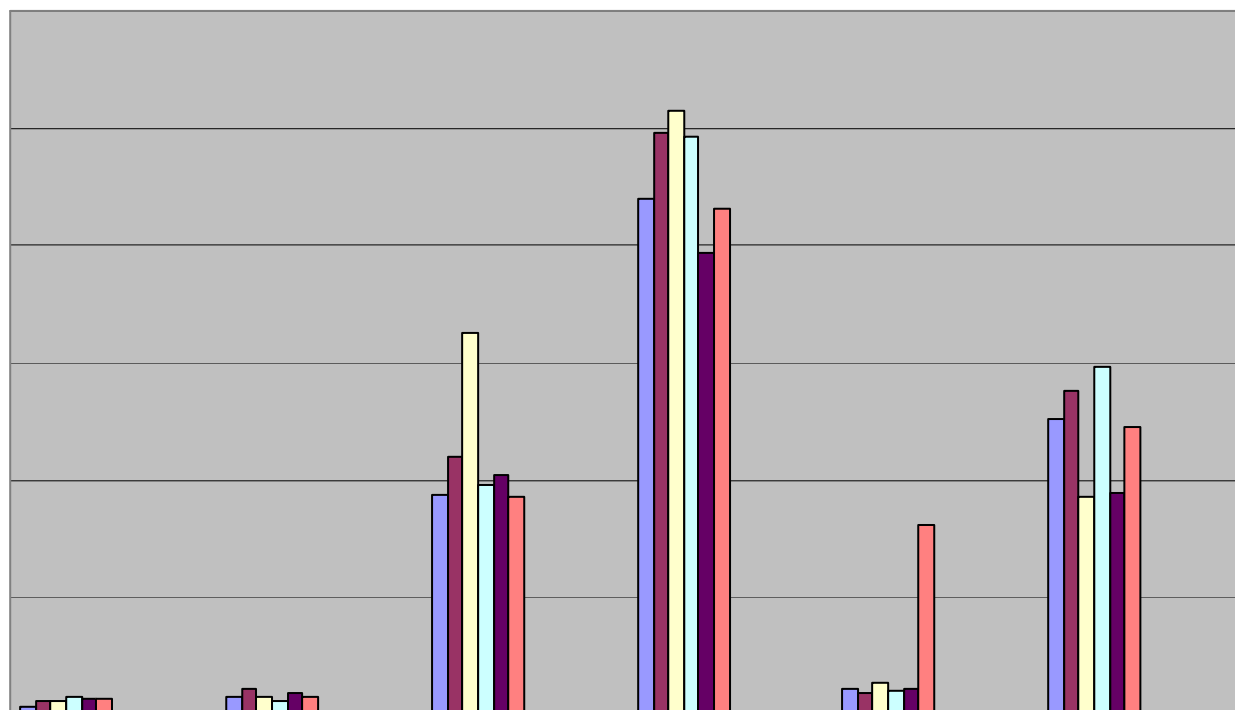
Meses

Percentagem de processos de AIM de Empresas Nacionais sobre total



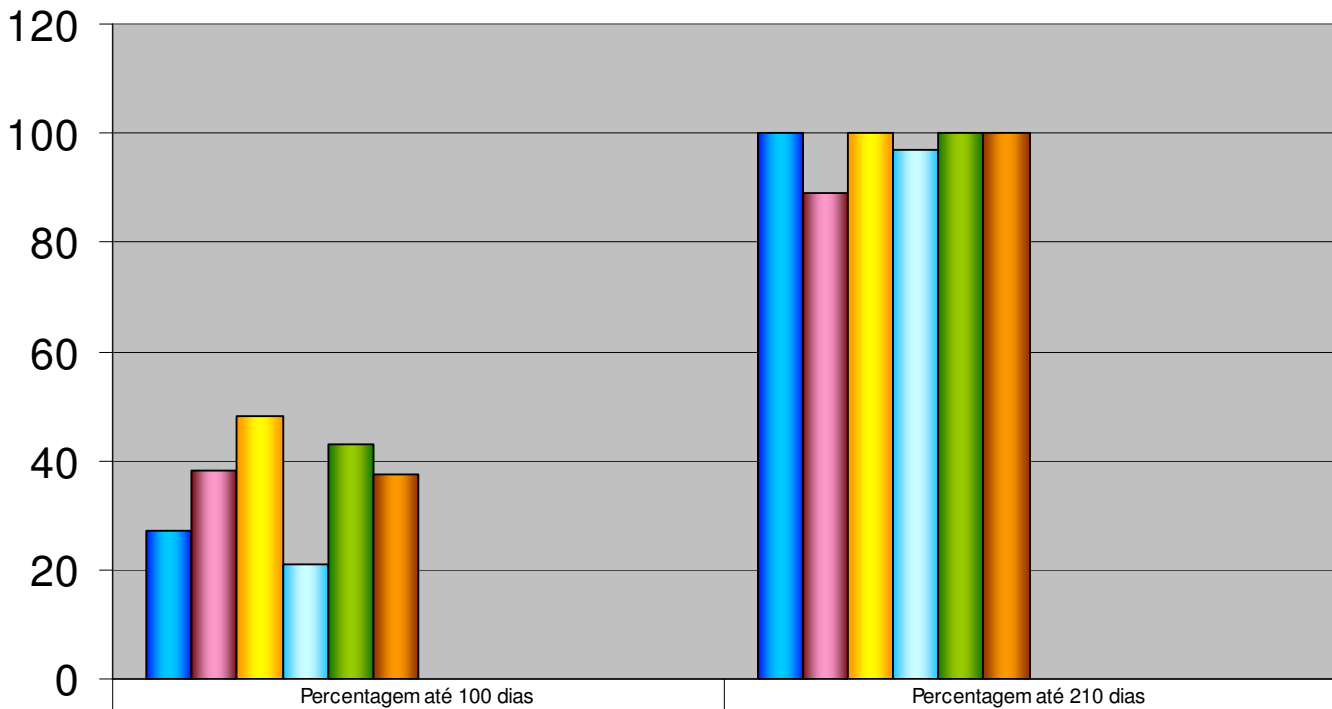
Meses

Tempos



	T validação (entrados)	T validação (concluídos)	T requerente	T total INFARMED	T CAM	T real INFARMED
Jan-15	3	8	94	220	11	126
Fev-15	6	11	110	248	9	138
Mar-15	6	8	163	257	14	93
Abr-15	8	6	98	246	10	148
Mai-15	7	9	102	197	11	95
Jun-15	7	8	93	216	81	123
Jul-15						
Ago-15						
Set-15						
Out-15						
Nov-15						
Dez-15						

Percentagem de AIM em 100 e 210 dias



	Percentagem até 100 dias	Percentagem até 210 dias
■ Jan-15	27	100
■ Fev-15	38	89
■ Mar-15	48	100
■ Abr-15	21	97
■ Mai-15	43	100
■ Jun-15	37,5	100
■ Jul-15		
■ Ago-15		
■ Set-15		
■ Out-15		
■ Nov-15		
■ Dez-15		