

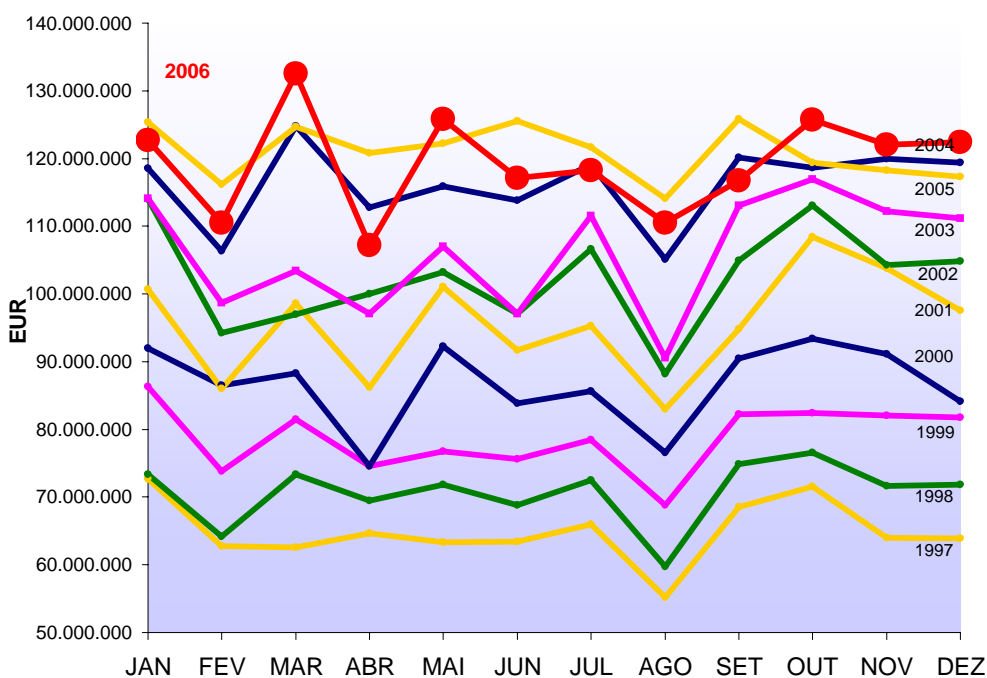


# DEZEMBRO

Análise do Mercado de Medicamentos no  
Âmbito do Serviço Nacional de Saúde,  
em Ambulatório

***2006***

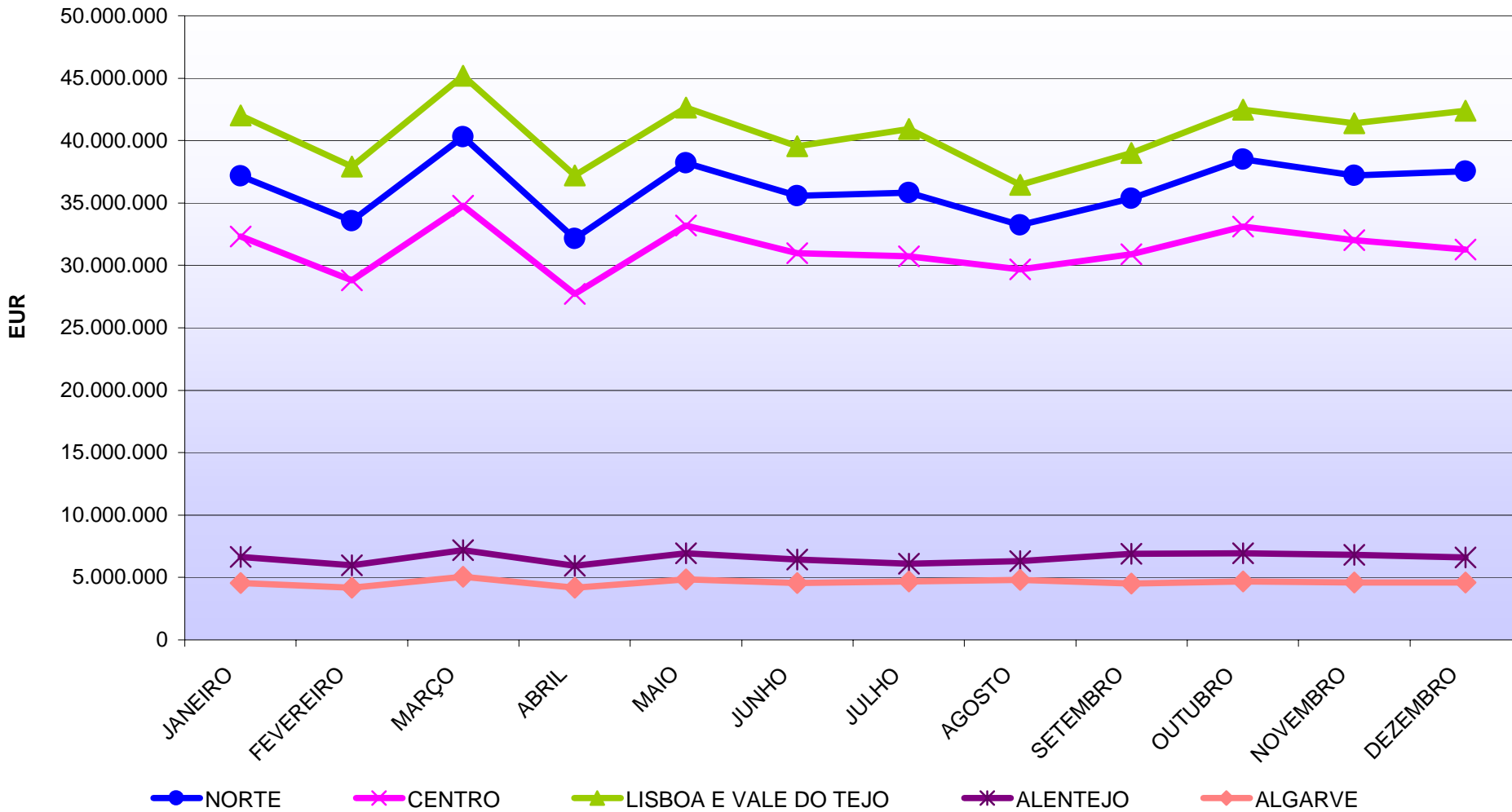
## Evolução dos Encargos com Medicamentos - 1997 a 2006



2006			
Mês	Encargos SNS	Var. relativamente ao mês anterior	Var. relativamente ao período homólogo
Janeiro	122.698.248	4,6%	-2,1%
Fevereiro	110.483.789	-10,0%	-4,9%
Março	132.522.101	19,9%	6,3%
Abril	107.170.896	-19,1%	-11,3%
Maio	125.846.987	17,4%	3,0%
Junho	117.094.854	-7,0%	-6,7%
Julho	118.280.962	1,0%	-2,8%
Agosto	110.542.413	-6,5%	-3,1%
Setembro	116.707.512	5,6%	-7,3%
Outubro	125.711.663	7,7%	5,3%
Novembro	122.029.996	-2,9%	3,2%
Dezembro	122.389.712	0,3%	4,4%
<b>Jan-Dez</b>	<b>1.431.479.133</b>	-	<b>-1,4%</b>

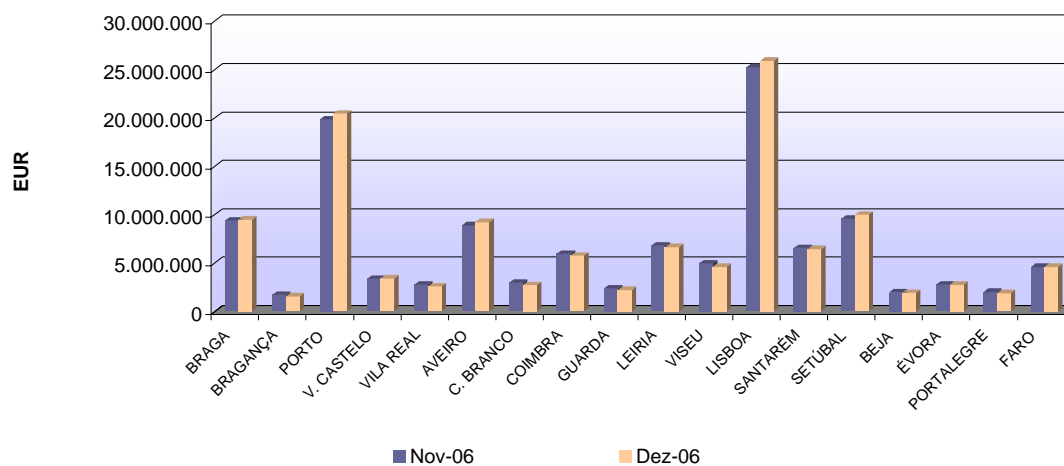
Unidade: EUR

**Encargos de Jan-Dez/2006, por Região,  
com medicamentos no âmbito do SNS, em ambulatório**

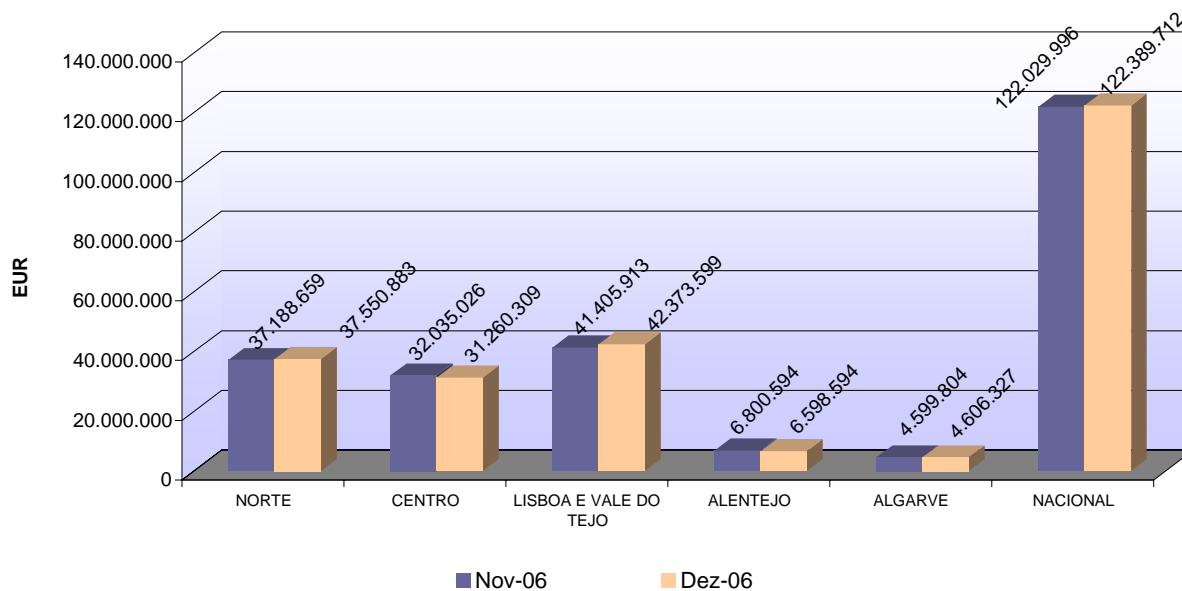


## Encargos com medicamentos em Novembro e Dezembro de 2006, no âmbito do SNS, em ambulatório

Por Sub-Região

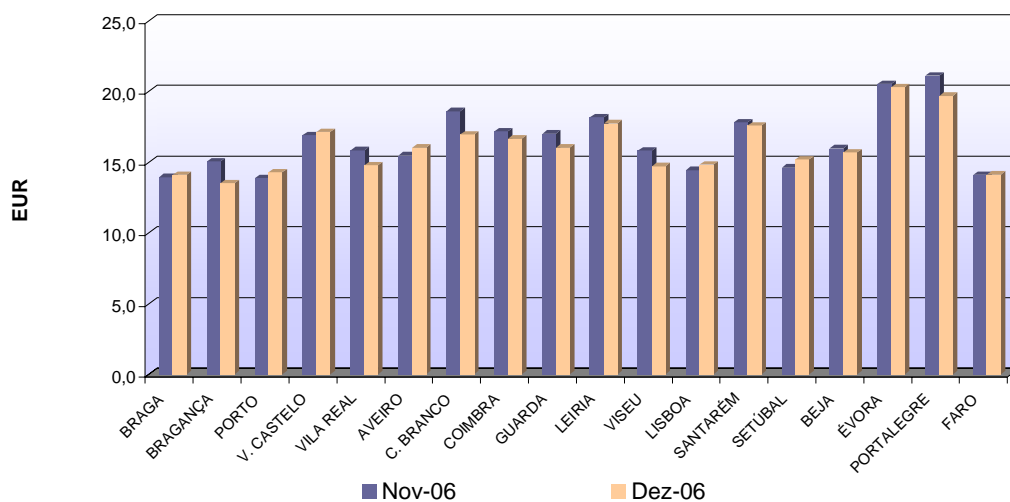


Por Região

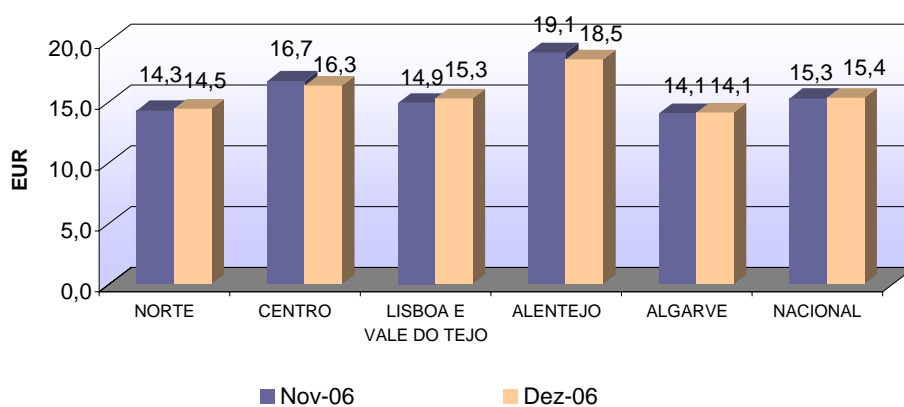


## Encargos *Per Capita*, com medicamentos em Novembro e Dezembro de 2006

Por Sub-Região



Por Região



## Dinâmica de Crescimento (Jan/Dez 04/05) / (Jan/Dez 05/06)

