

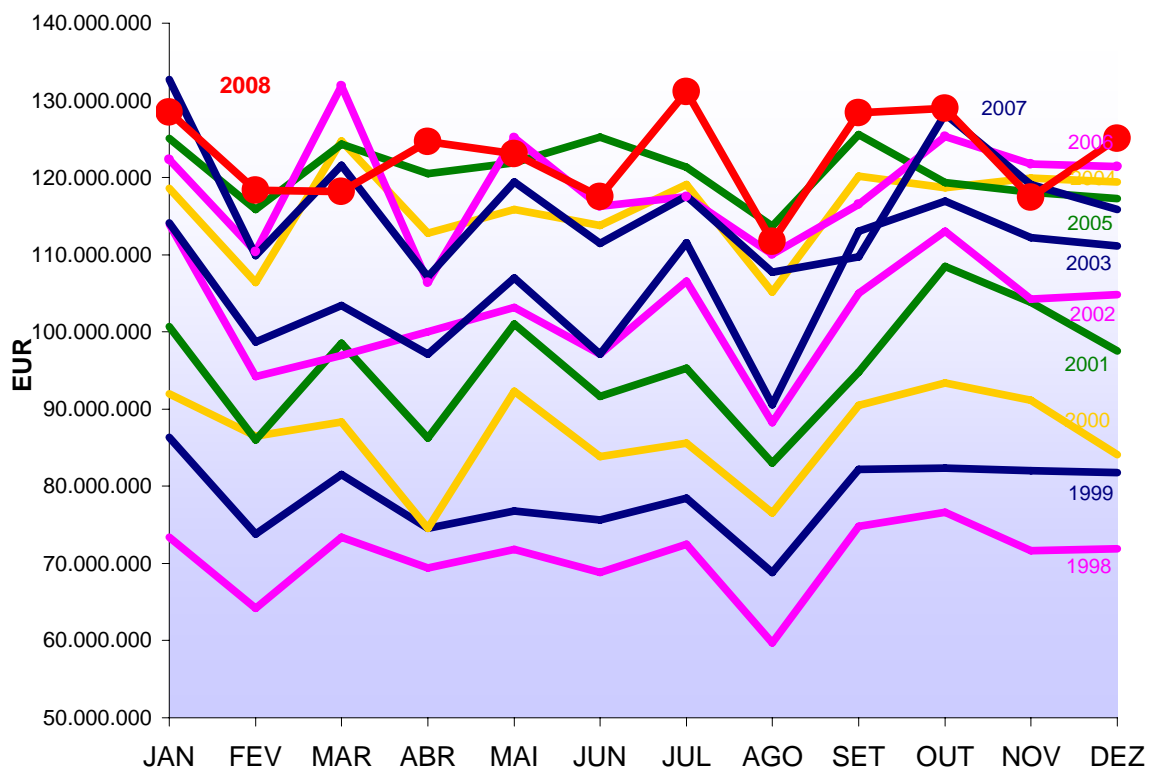


**DEZEMBRO**

Análise do Mercado de Medicamentos no  
Âmbito do Serviço Nacional de Saúde,  
em Ambulatório

***2008***

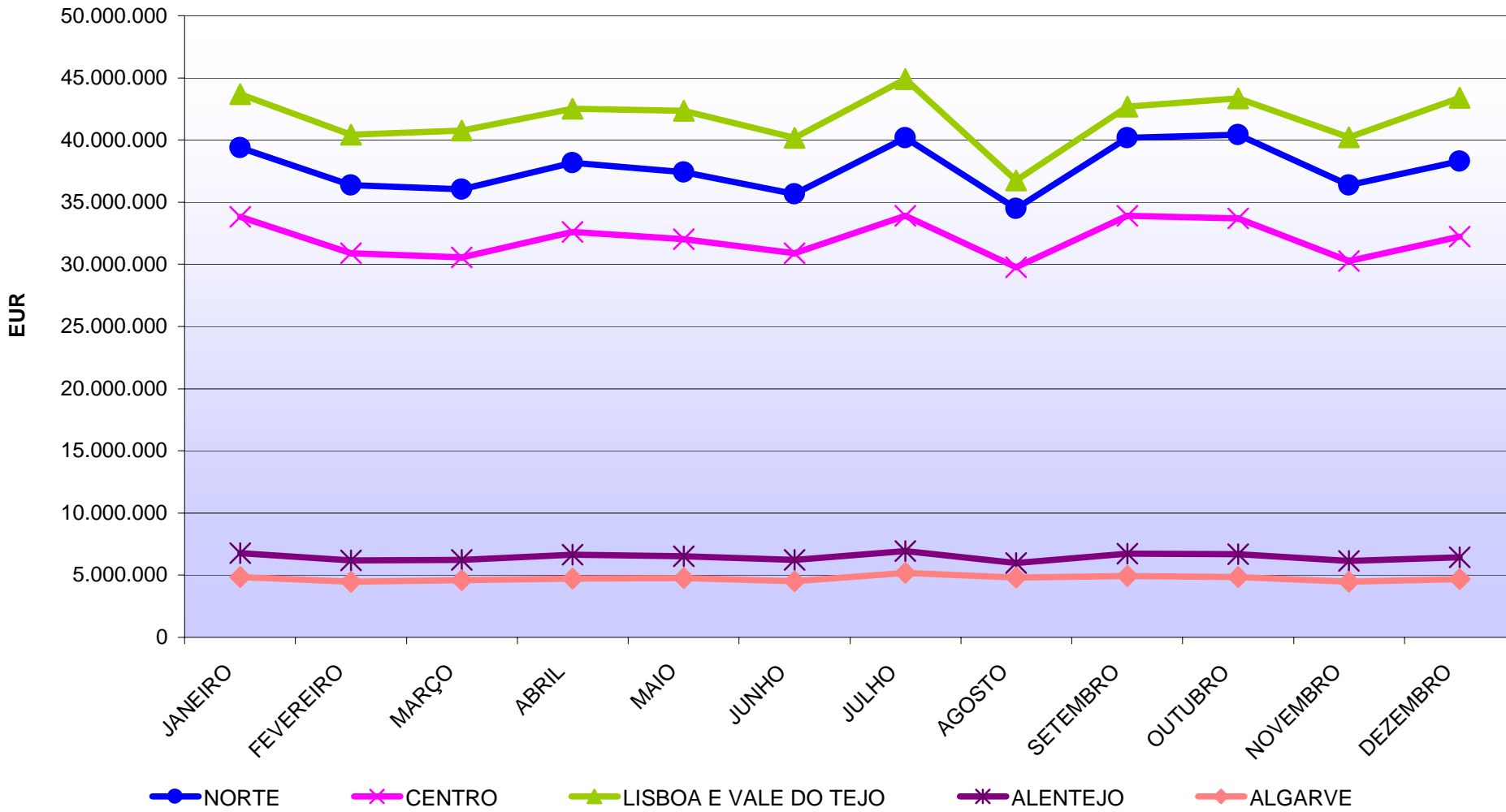
## Evolução dos Encargos com Medicamentos - 1998 a 2008



2008				
Mês	Encargos SNS	Var. relativamente ao mês anterior	Var. relativamente ao período homólogo	
Janeiro	128.480.752	10,9%	-3,2%	
Fevereiro	118.328.633	-7,9%	7,7%	
Março	118.184.782	-0,1%	-2,8%	
Abril	124.636.360	5,5%	16,3%	
Mai	123.050.467	-1,3%	3,0%	
Junho	117.484.192	-4,5%	5,4%	
Julho	131.114.021	11,6%	11,5%	
Agosto	111.745.317	-14,8%	3,7%	
Setembro	128.400.668	14,9%	17,0%	
Outubro	129.004.036	0,5%	0,6%	
Novembro	117.426.937	-9,0%	-1,4%	
Dezembro	125.035.011	6,5%	7,9%	
<b>Jan-Dez</b>	<b>1.472.891.176</b>	-	<b>5,2%</b>	

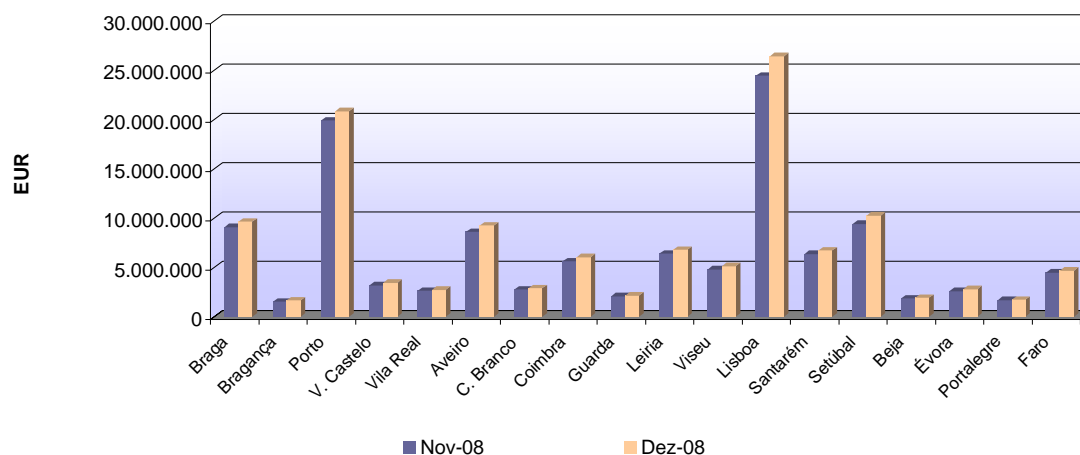
Unidade: EUR

**Encargos de Jan-Dez/2008, por Região,  
com medicamentos no âmbito do SNS, em ambulatório**

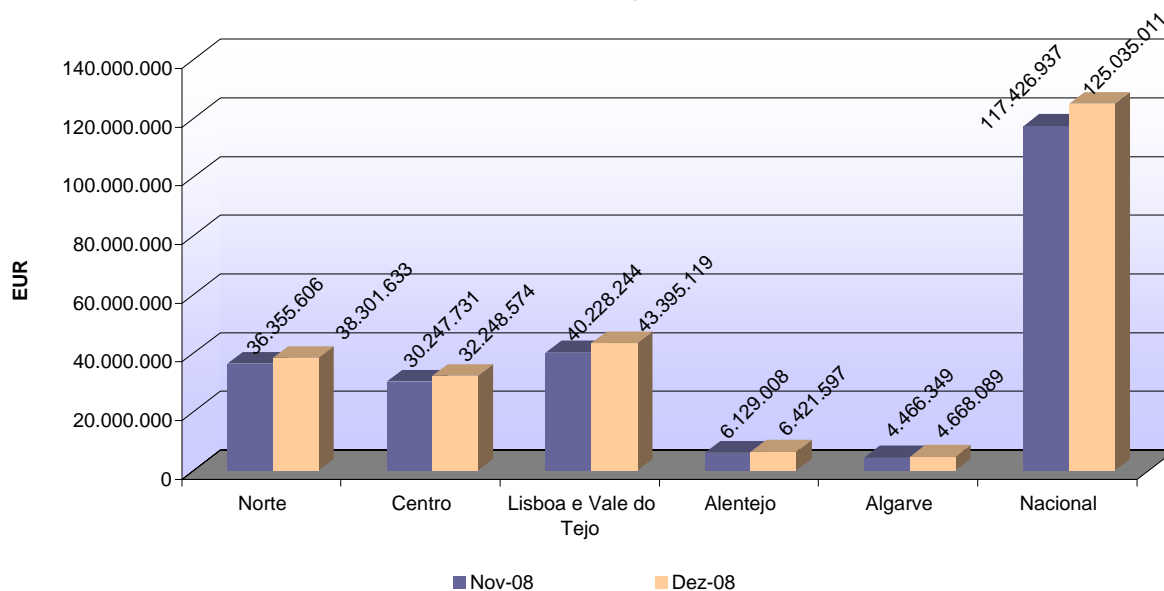


## Encargos com medicamentos em Novembro e Dezembro de 2008, no âmbito do SNS, em ambulatório

**Por Sub-Região**

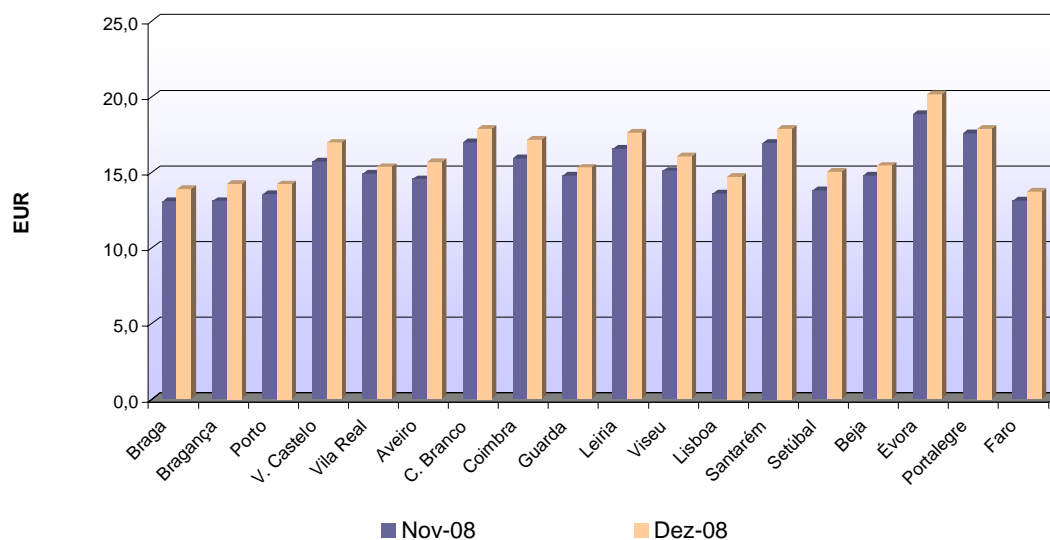


**Por Região**

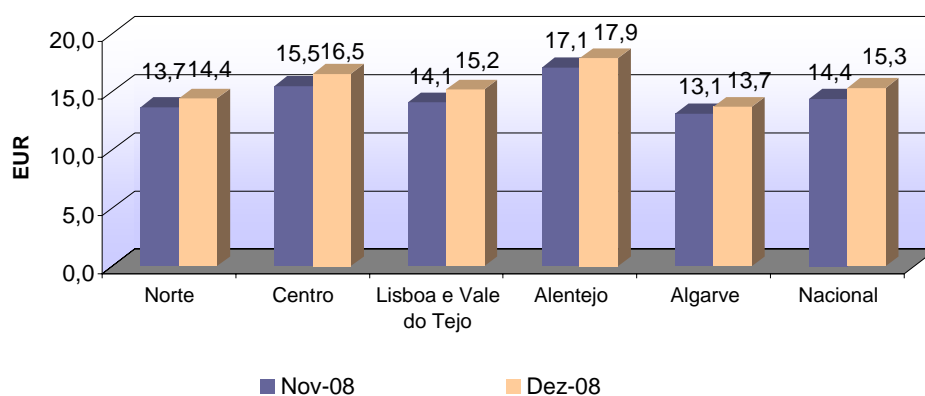


## Encargos *Per Capita*, com medicamentos em Novembro e Dezembro de 2008

Por Sub-Região



Por Região



## Dinâmica de Crescimento (Jan-Dez 06/07) / (Jan-Dez 07/08)

