

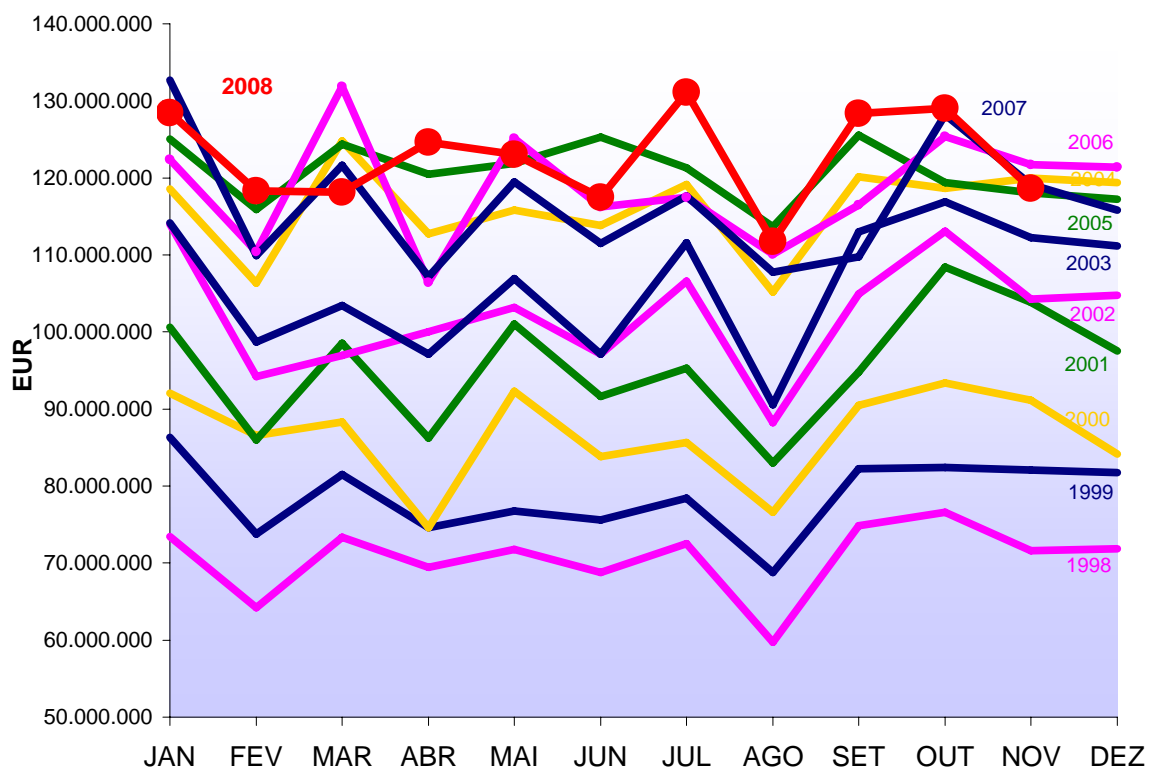


NOVEMBRO

Análise do Mercado de Medicamentos no
Âmbito do Serviço Nacional de Saúde,
em Ambulatório

2008

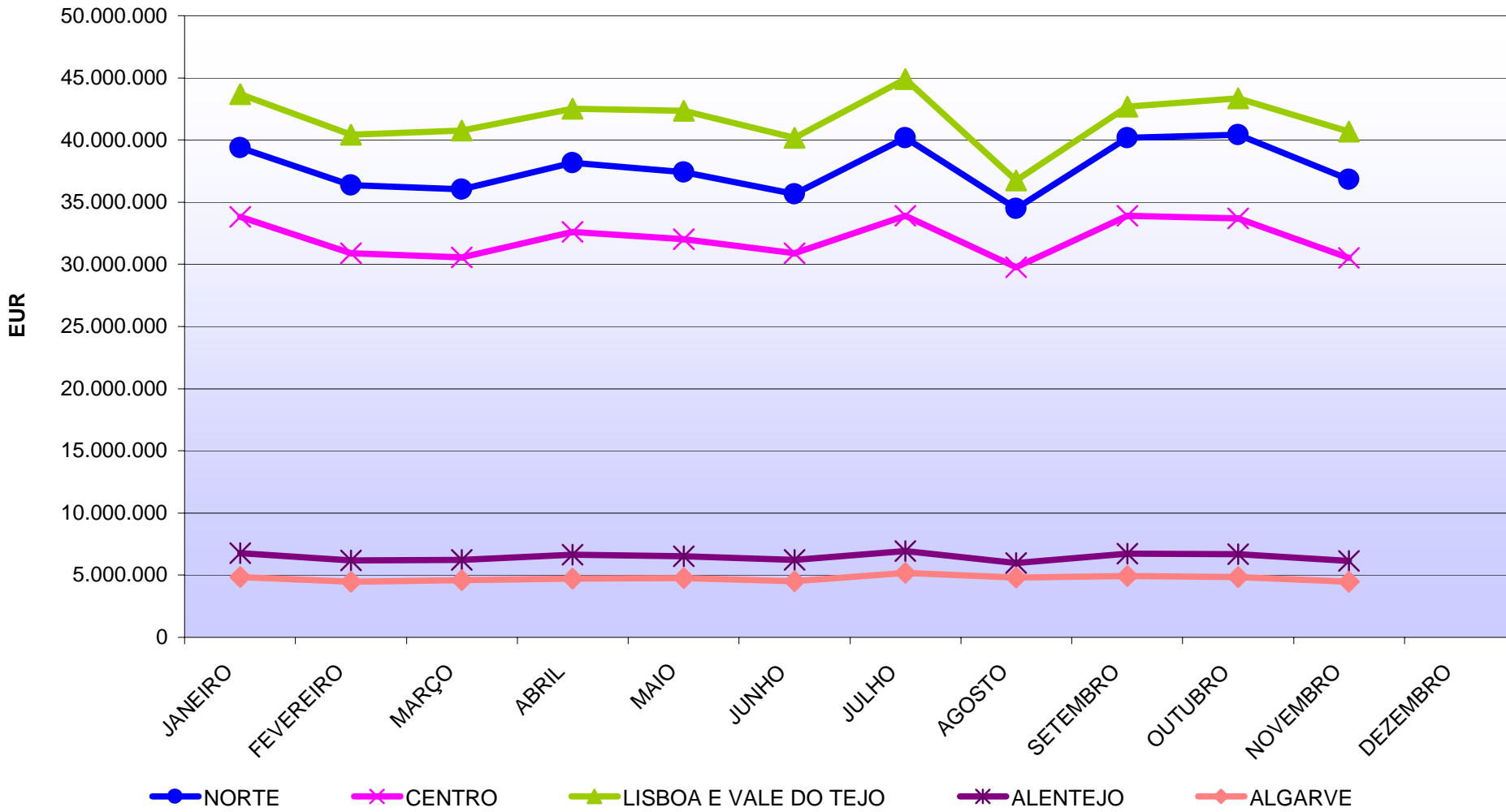
Evolução dos Encargos com Medicamentos - 1998 a 2008



2008				
Mês	Encargos SNS	Var. relativamente ao mês anterior	Var. relativamente ao período homólogo	
Janeiro	128.480.752	10,9%	-3,2%	
Fevereiro	118.328.633	-7,9%	7,7%	
Março	118.184.782	-0,1%	-2,8%	
Abril	124.636.360	5,5%	16,3%	
Mai	123.050.467	-1,3%	3,0%	
Junho	117.484.192	-4,5%	5,4%	
Julho	131.114.021	11,6%	11,5%	
Agosto	111.745.317	-14,8%	3,7%	
Setembro	128.400.668	14,9%	17,0%	
Outubro	129.029.000	0,5%	0,6%	
Novembro	118.619.817	-8,1%	-0,4%	
Jan-Nov	1.349.074.009	-	5,0%	

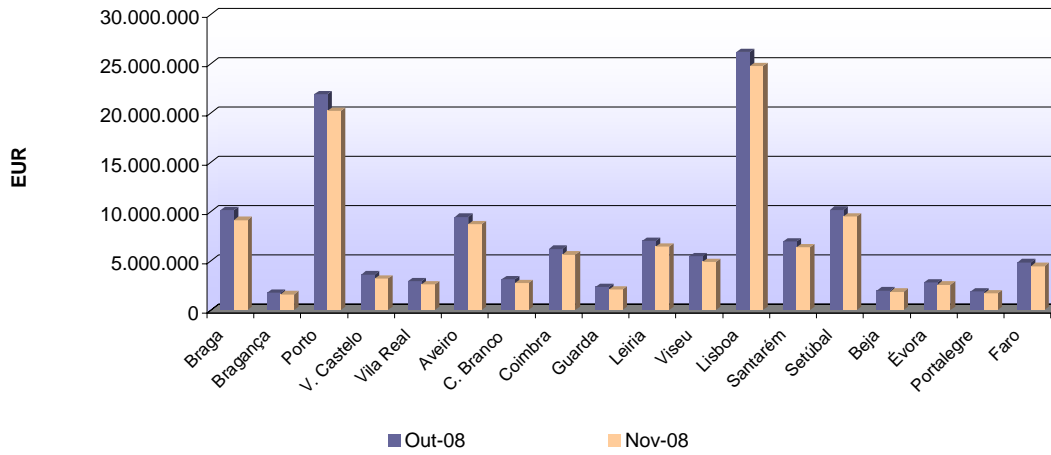
Unidade: EUR

**Encargos de Jan-Nov/2008, por Região,
com medicamentos no âmbito do SNS, em ambulatório**

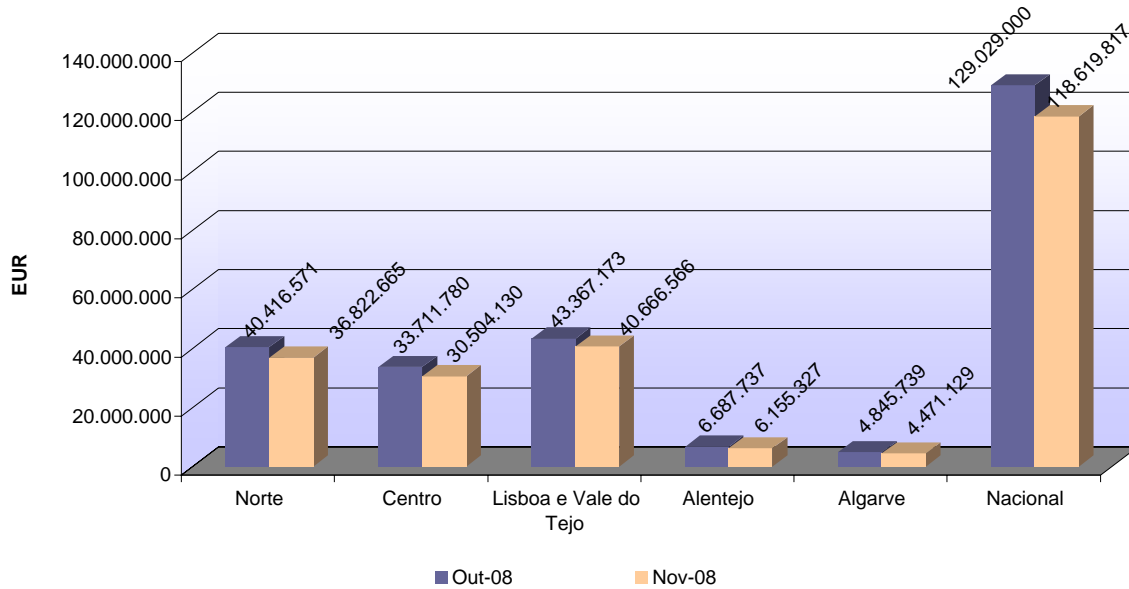


Encargos com medicamentos em Outubro e Novembro de 2008, no âmbito do SNS, em ambulatório

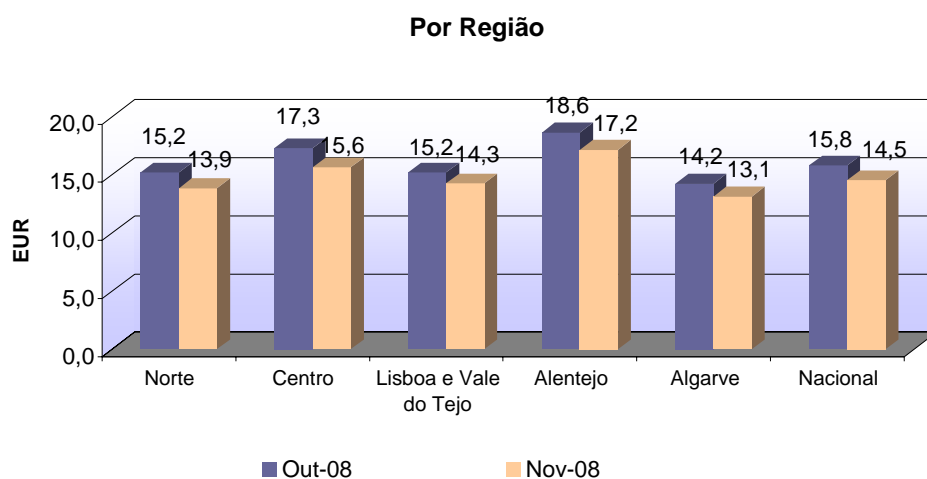
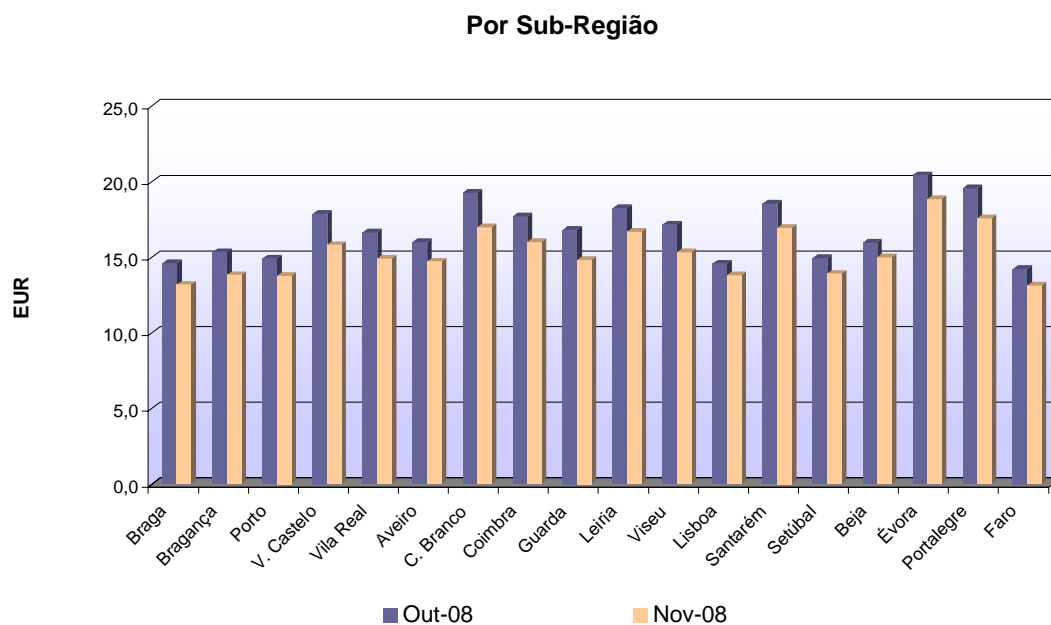
Por Sub-Região



Por Região



Encargos *Per Capita* , com medicamentos em Outubro e Novembro de 2008



Dinâmica de Crescimento (Jan-Nov 06/07) / (Jan-Nov 07/08)

