

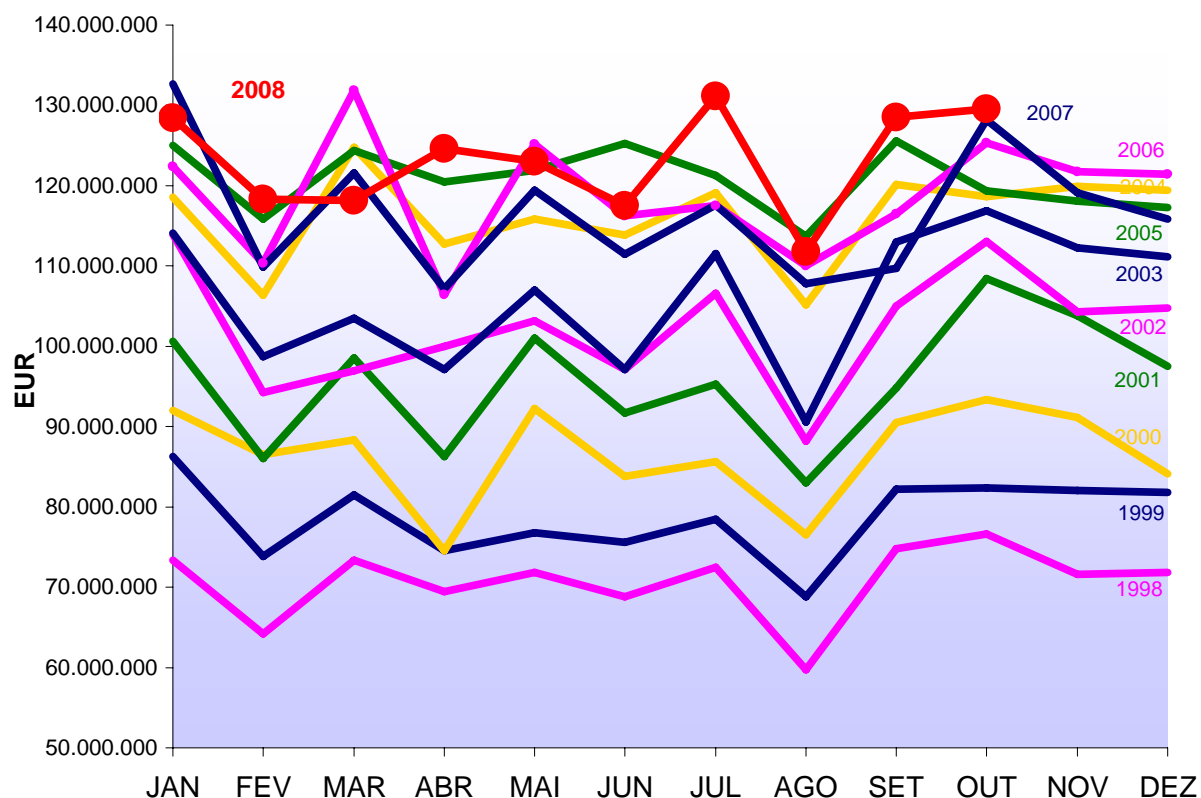
A large, stylized graphic of the number '10' in a light purple color, positioned on the left side of the page. The '1' is a simple vertical bar with a rounded top, and the '0' is a rounded rectangle with a thick border.

# OUTUBRO

Análise do Mercado de Medicamentos no  
Âmbito do Serviço Nacional de Saúde,  
em Ambulatório

***2008***

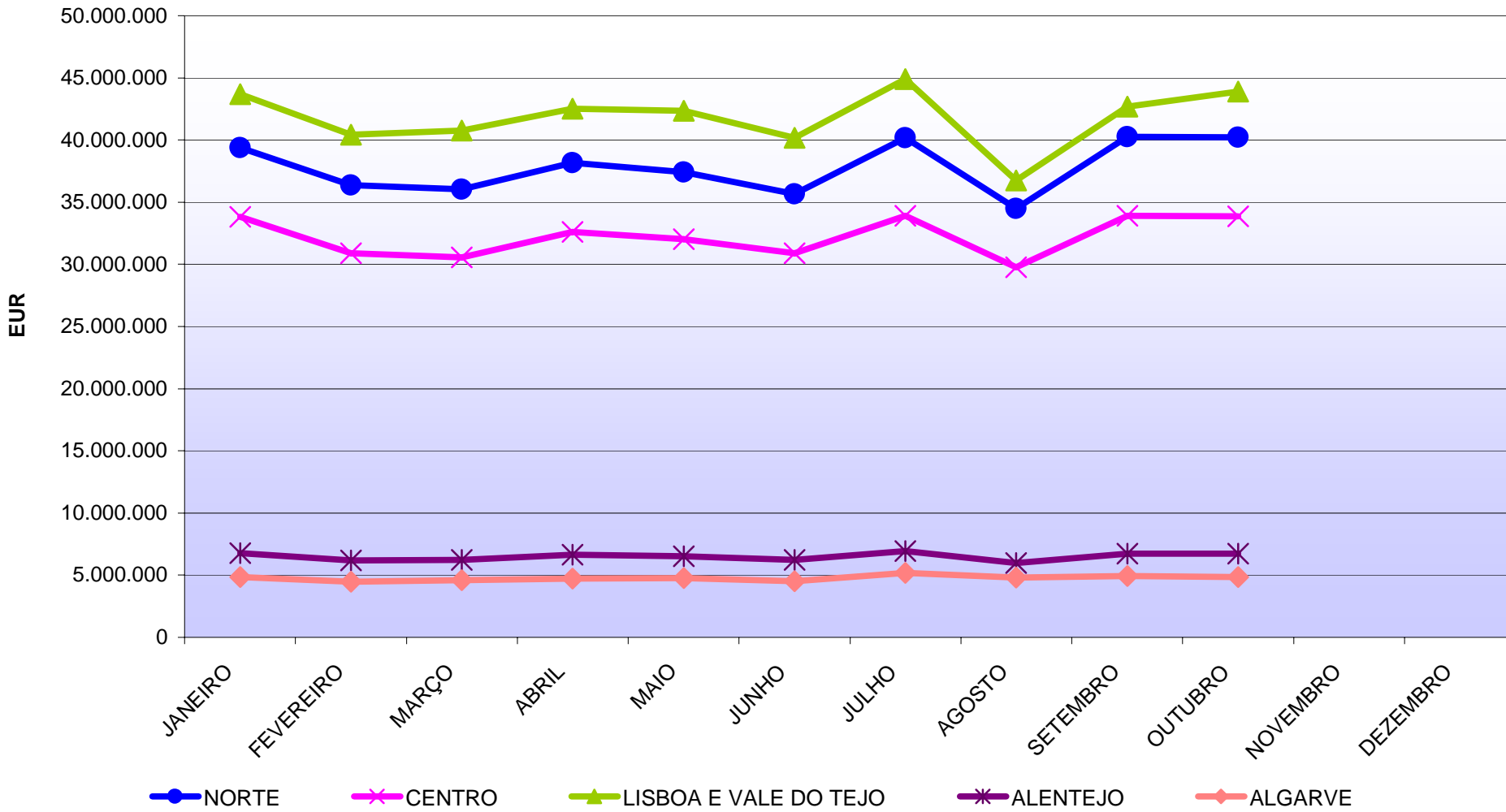
## Evolução dos Encargos com Medicamentos - 1998 a 2008



2008			
Mês	Encargos SNS	Var. relativamente ao mês anterior	Var. relativamente ao período homólogo
Janeiro	128.480.752	10,9%	-3,2%
Fevereiro	118.328.633	-7,9%	7,7%
Março	118.184.782	-0,1%	-2,8%
Abril	124.636.360	5,5%	16,3%
Mai	123.050.467	-1,3%	3,0%
Junho	117.484.192	-4,5%	5,4%
Julho	131.114.021	11,6%	11,5%
Agosto	111.760.455	-14,8%	3,7%
Setembro	128.510.824	15,0%	17,1%
Outubro	129.595.561	0,8%	1,1%
<b>Jan-Out</b>	<b>1.231.146.047</b>	-	<b>5,6%</b>

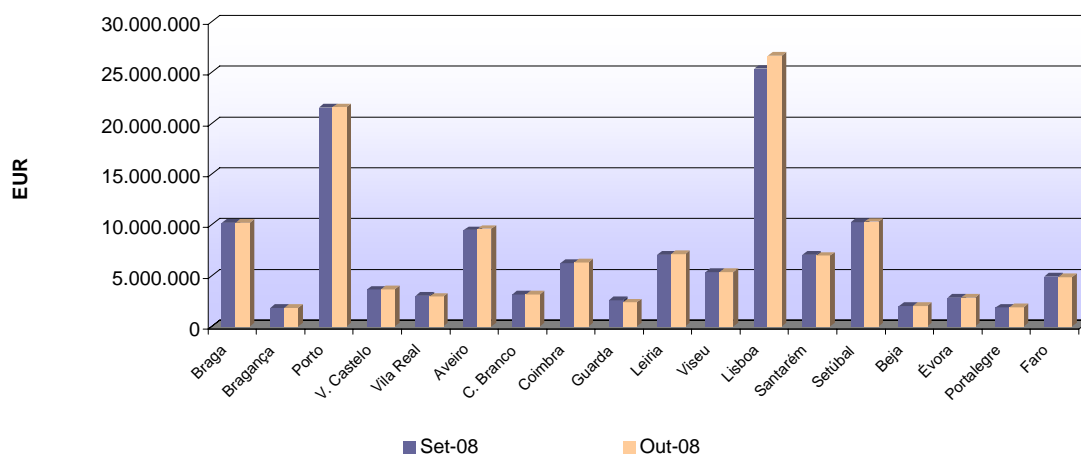
Unidade: EUR

**Encargos de Jan-Out/2008, por Região,  
com medicamentos no âmbito do SNS, em ambulatório**

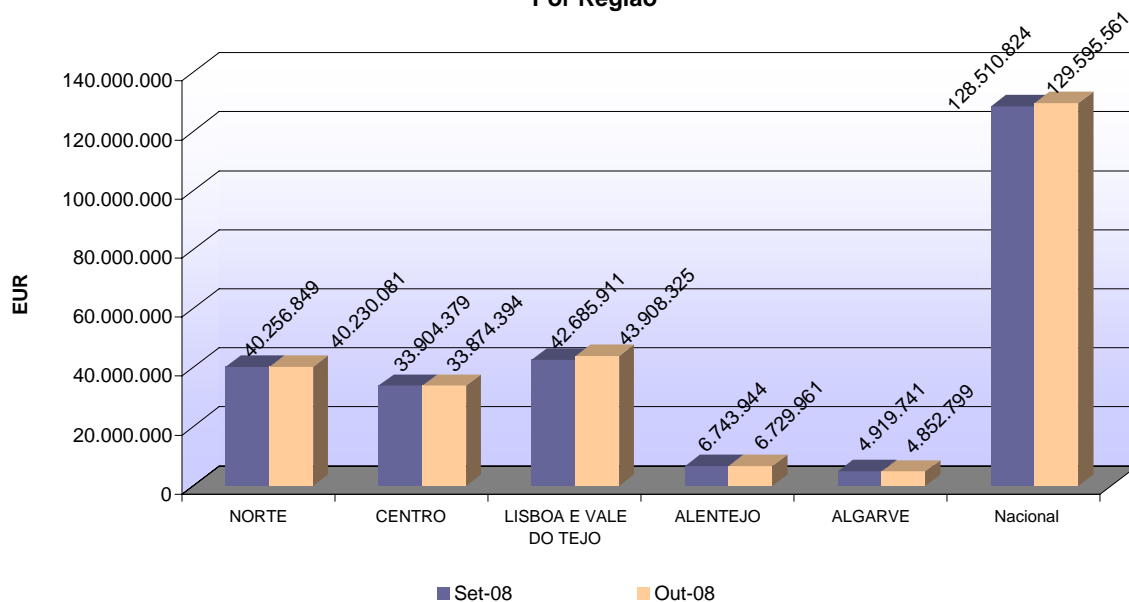


## Encargos com medicamentos em Setembro e Outubro de 2008, no âmbito do SNS, em ambulatório

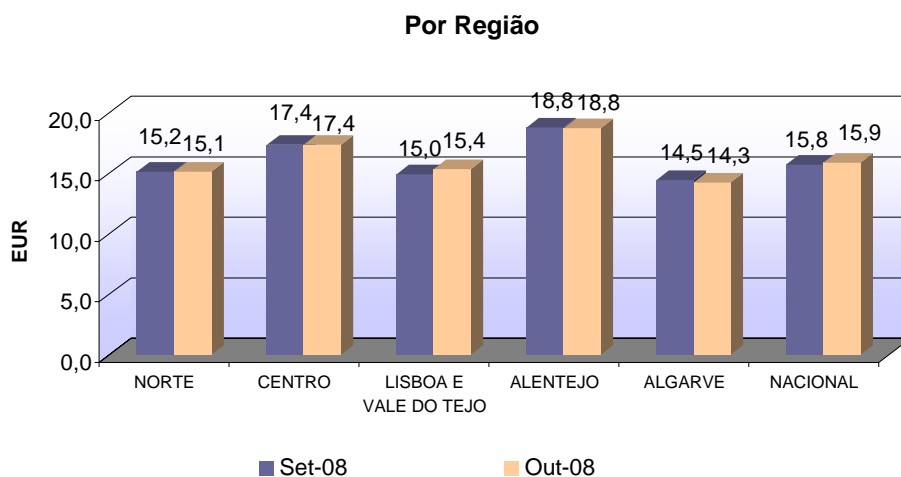
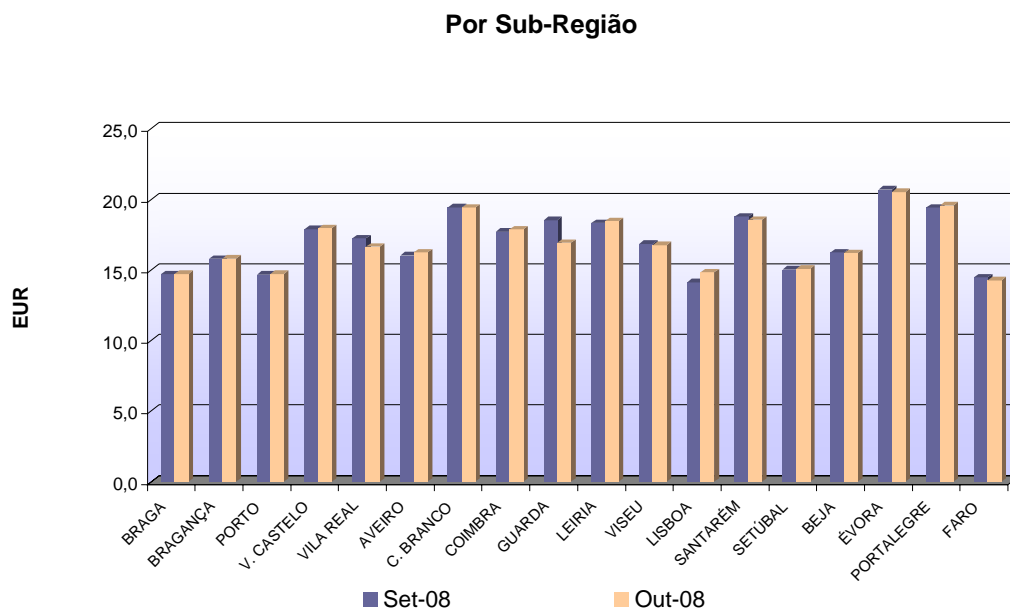
Por Sub-Região



Por Região



## Encargos *Per Capita* , com medicamentos em Setembro e Outubro de 2008



## Dinâmica de Crescimento (Jan-Out 06/07) / (Jan-Out 07/08)

