

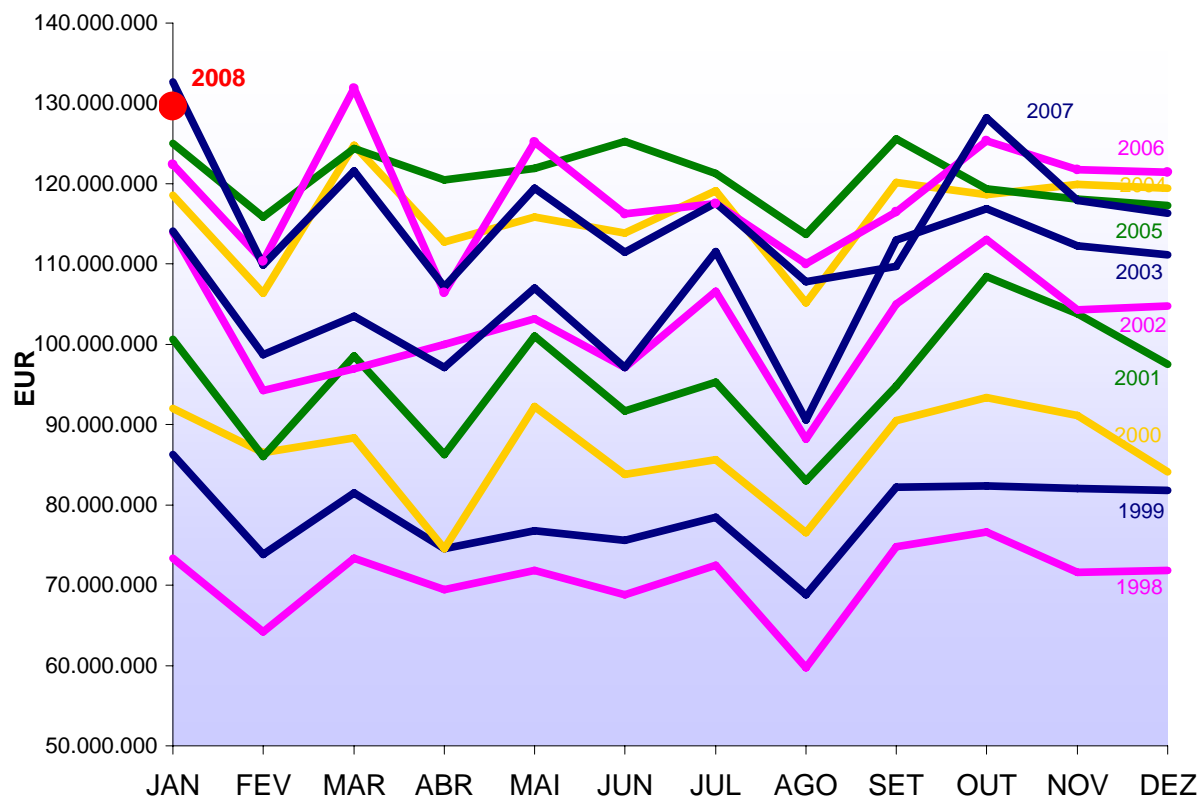


JANEIRO

Análise do Mercado de Medicamentos no
Âmbito do Serviço Nacional de Saúde,
em Ambulatório

2008

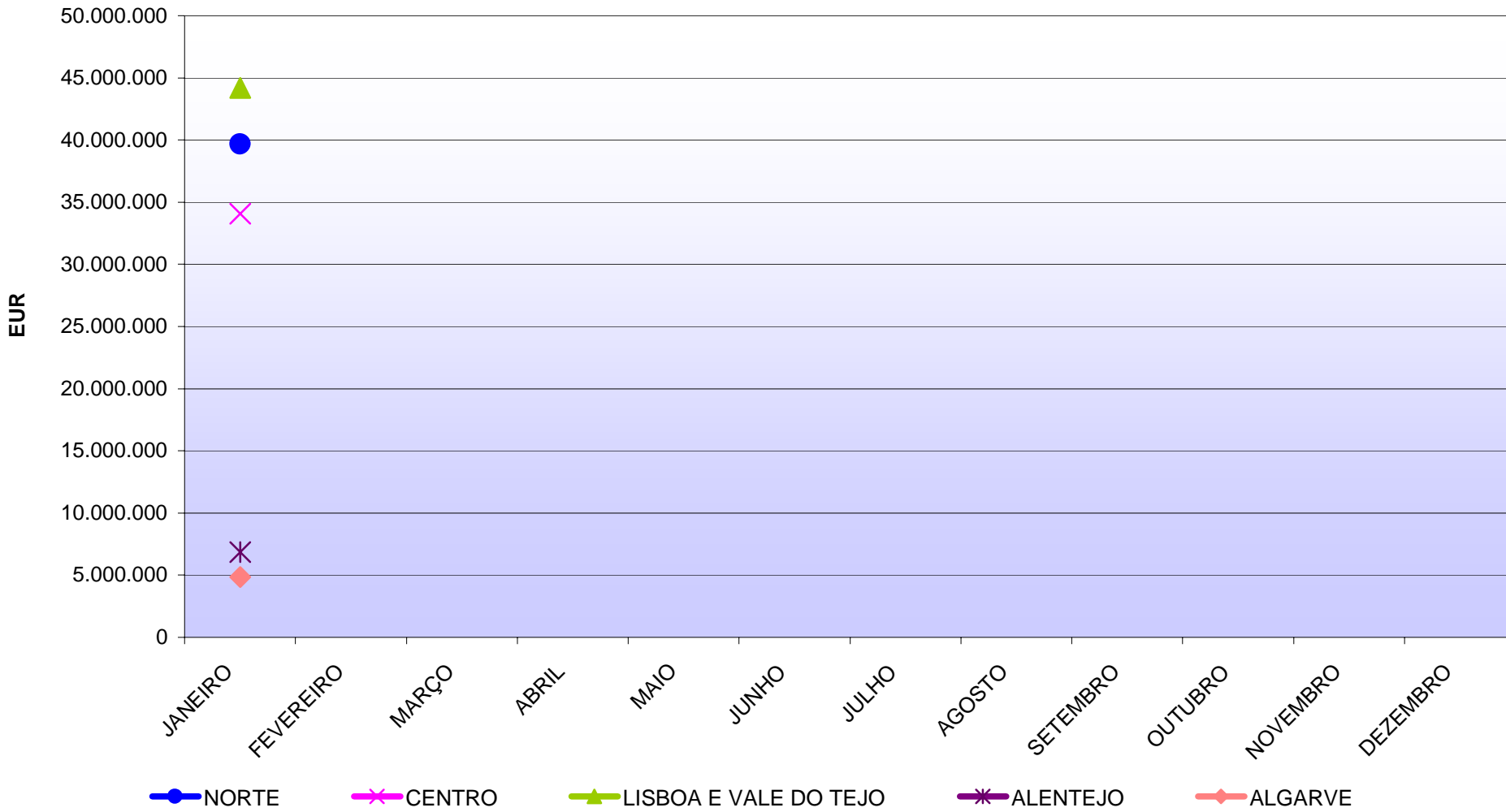
Evolução dos Encargos com Medicamentos - 1998 a 2008



2008			
Mês	Encargos SNS	Var. relativamente ao mês anterior	Var. relativamente ao período homólogo
Janeiro	129.607.641	11,4%	-2,3%

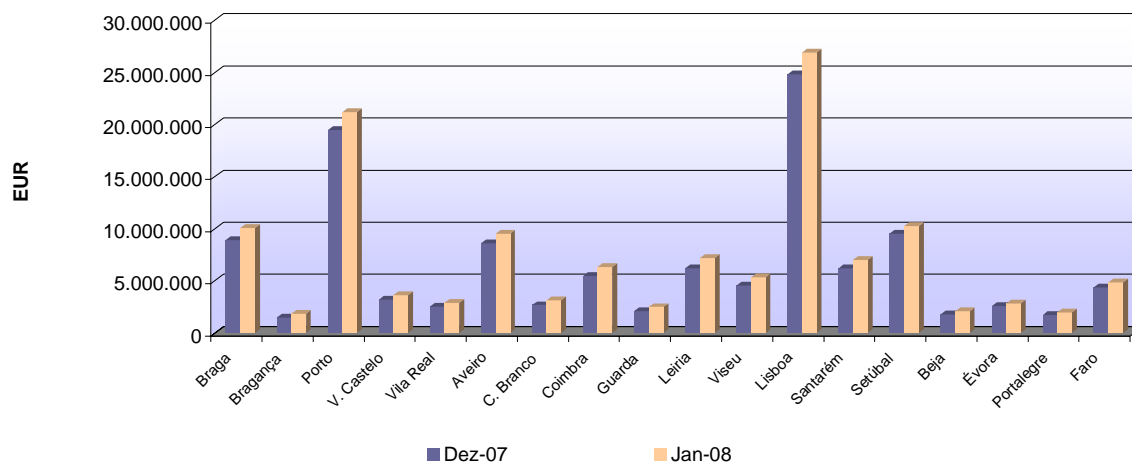
Unidade: EUR

**Encargos de Janeiro/2008, por Região,
com medicamentos no âmbito do SNS, em ambulatório**

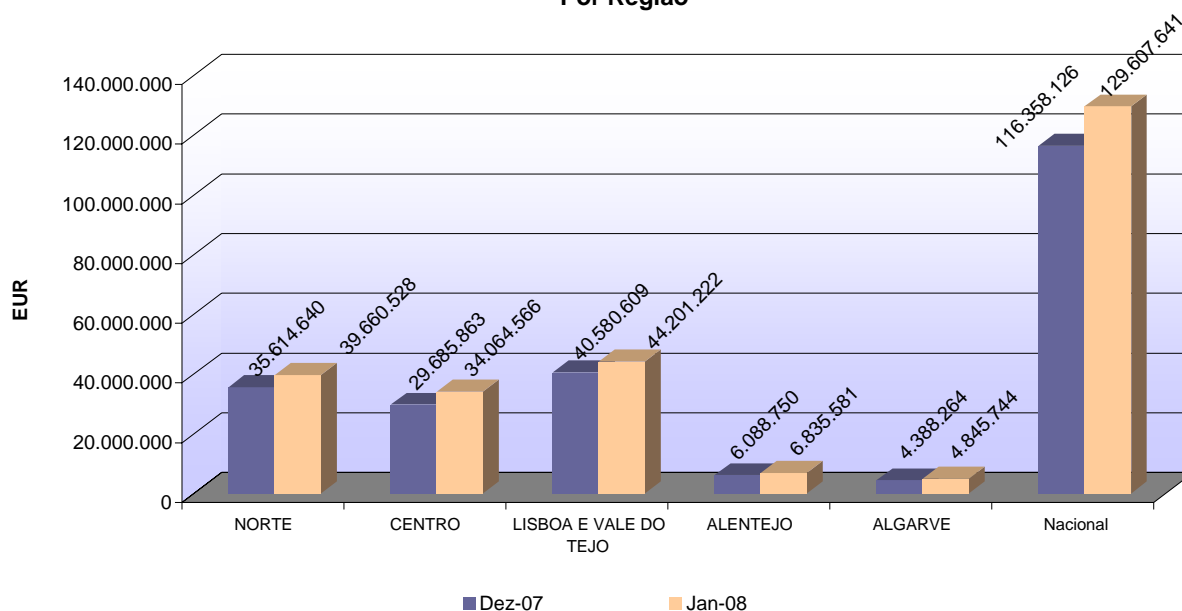


Encargos com medicamentos em em Dezembro/2007 e Janeiro/2008, no âmbito do SNS, em ambulatório

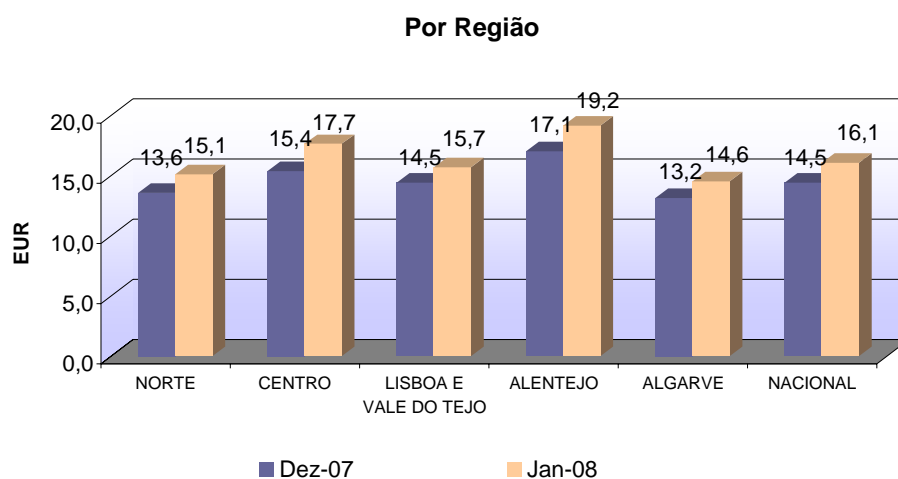
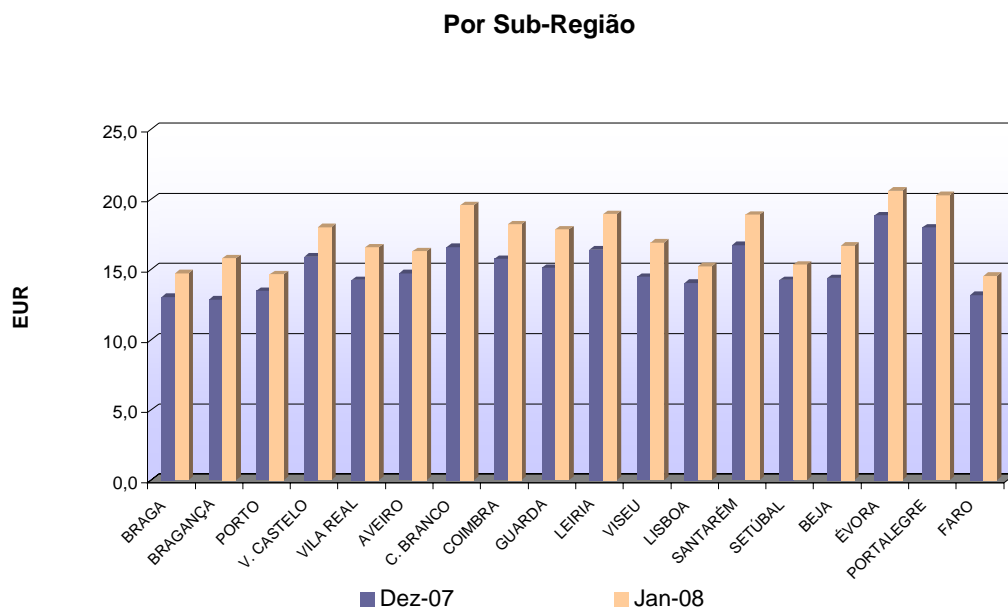
Por Sub-Região



Por Região



Encargos *Per Capita* , com medicamentos em Dezembro/2007 e Janeiro/2008



Dinâmica de Crescimento (Jan 06/07) / (Jan 07/08)

