

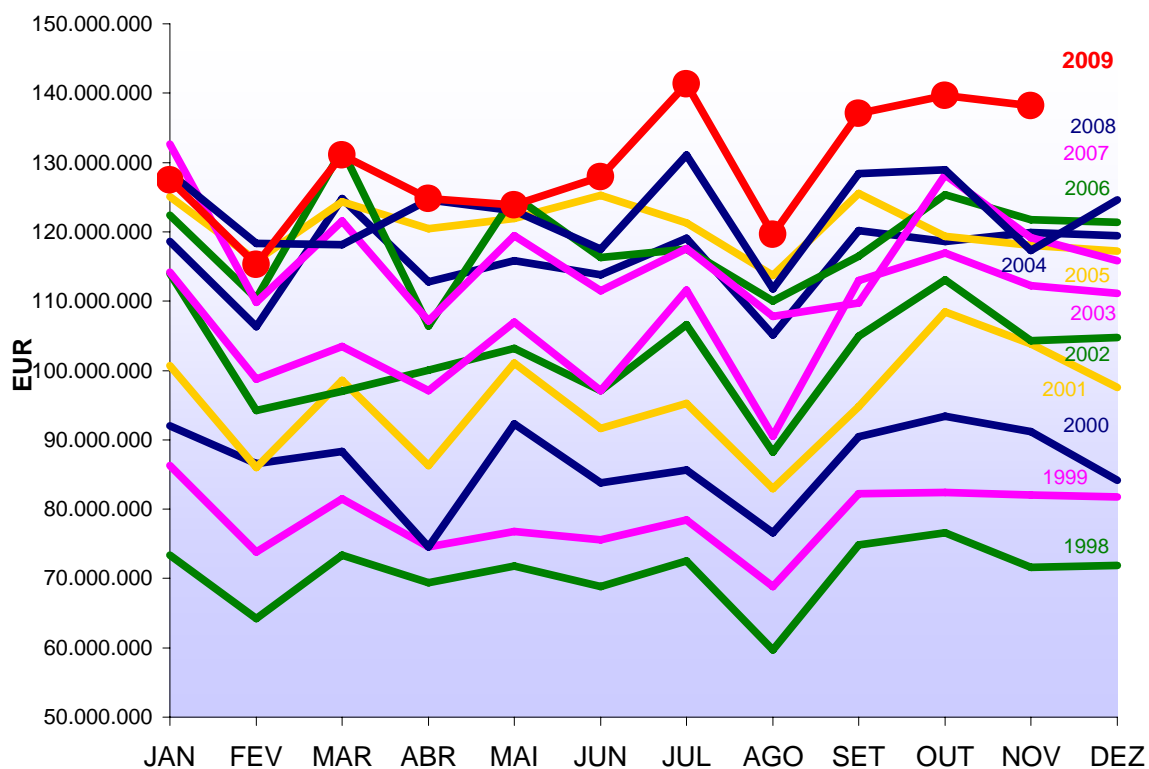


NOVEMBRO

Análise do Mercado de Medicamentos no
Âmbito do Serviço Nacional de Saúde,
em Ambulatório

2009

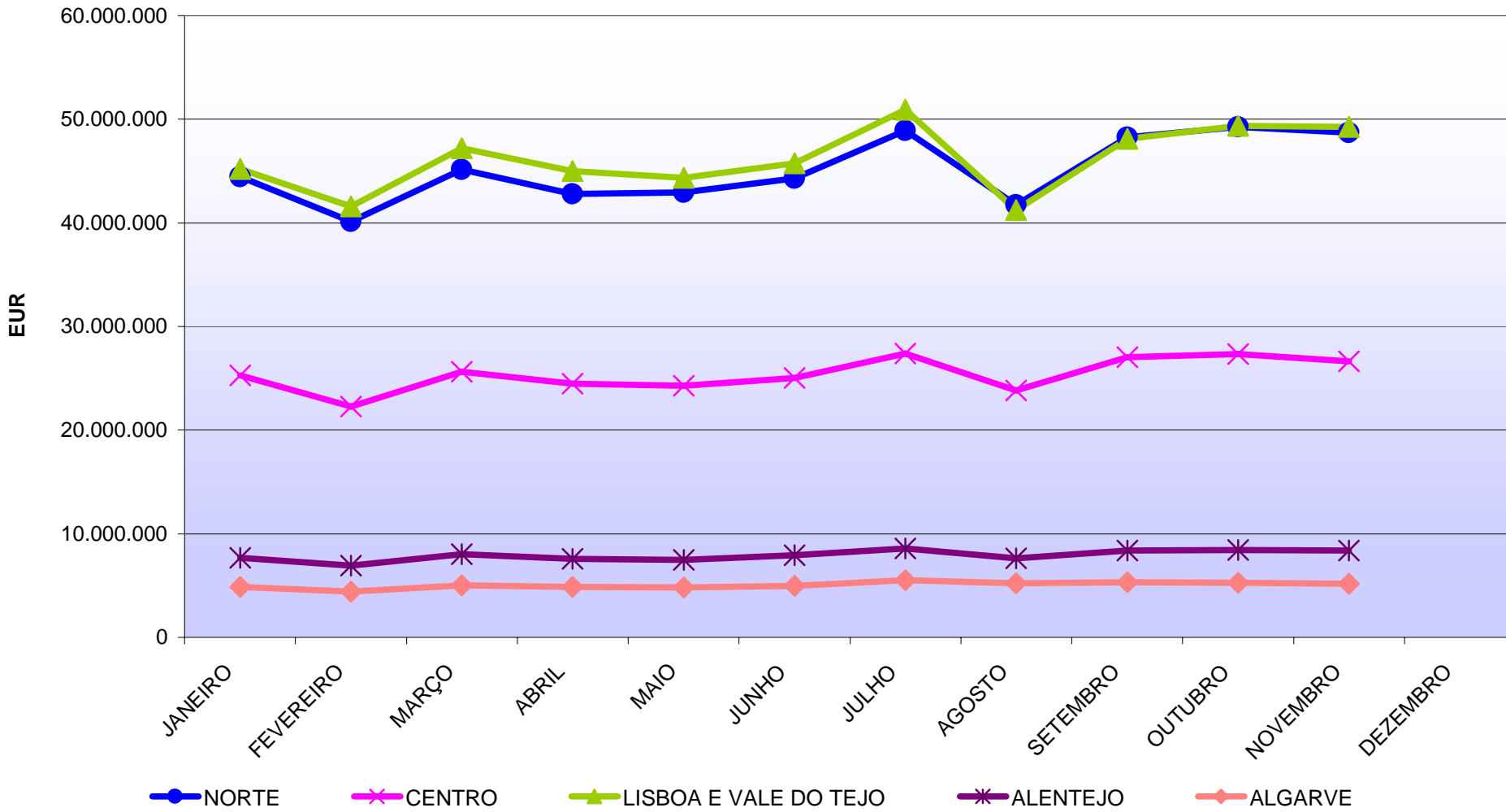
Evolução dos Encargos com Medicamentos - 1998 a 2009



2009			
Mês	Encargos SNS	Var. relativamente ao mês anterior	Var. relativamente ao período homólogo
Janeiro	127.480.022	2,3%	-0,8%
Fevereiro	115.276.910	-9,6%	-2,6%
Março	131.047.414	13,7%	10,9%
Abril	124.747.273	-4,8%	0,1%
Mai	123.866.598	-0,7%	0,7%
Junho	127.964.694	3,3%	8,9%
Julho	141.345.254	10,5%	7,8%
Agosto	119.631.650	-15,4%	7,1%
Setembro	137.111.717	14,6%	6,8%
Outubro	139.678.888	1,9%	8,3%
Novembro	138.142.462	-1,1%	17,7%
Jan-Nov	1.426.292.881	-	5,8%

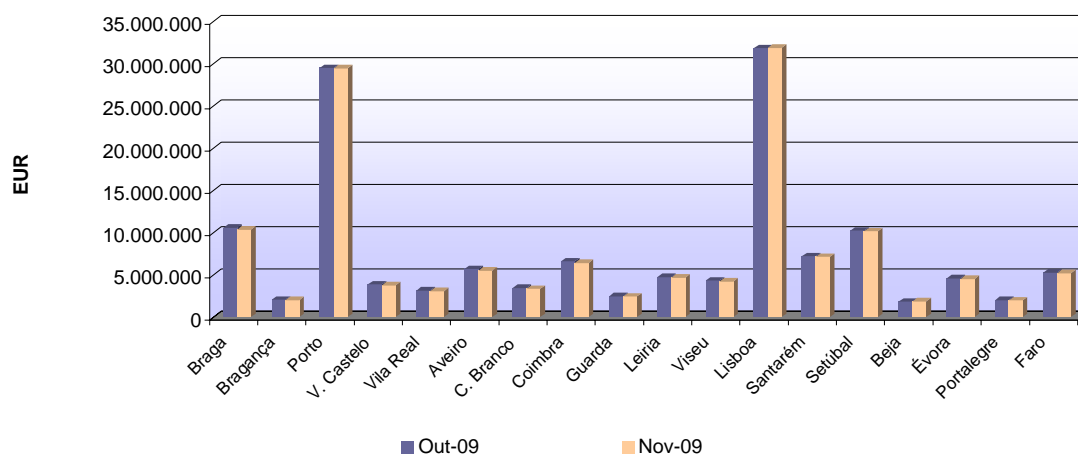
Unidade: EUR

**Encargos de Jan-Nov/2009, por Região,
com medicamentos no âmbito do SNS, em ambulatório**

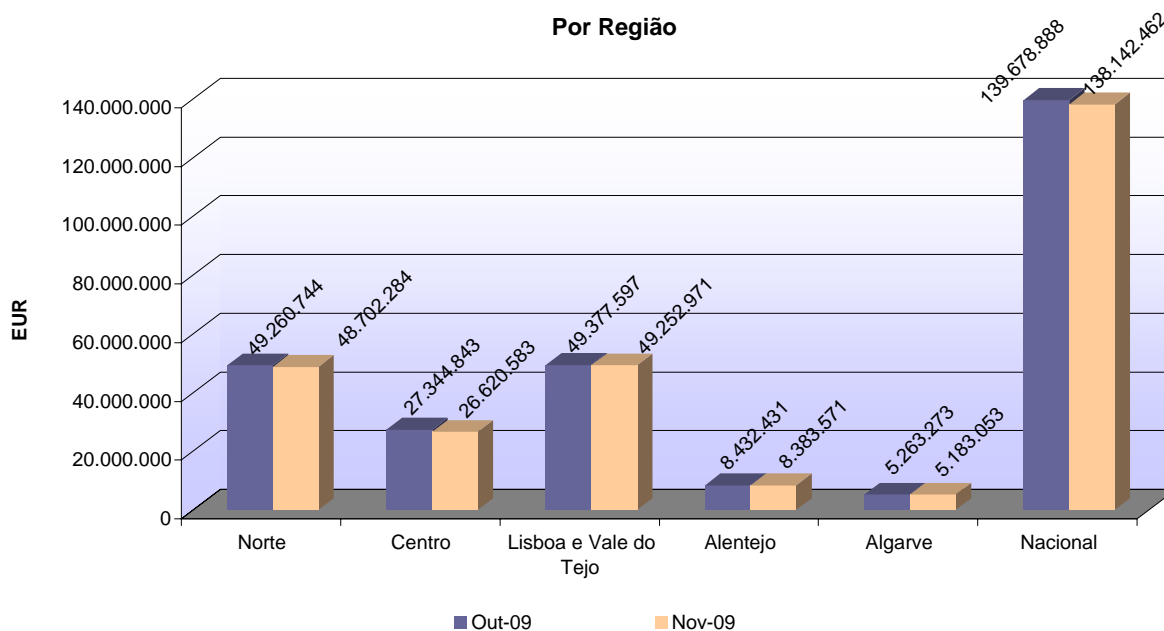


Encargos com medicamentos em Outubro e Novembro de 2009, no âmbito do SNS, em ambulatório

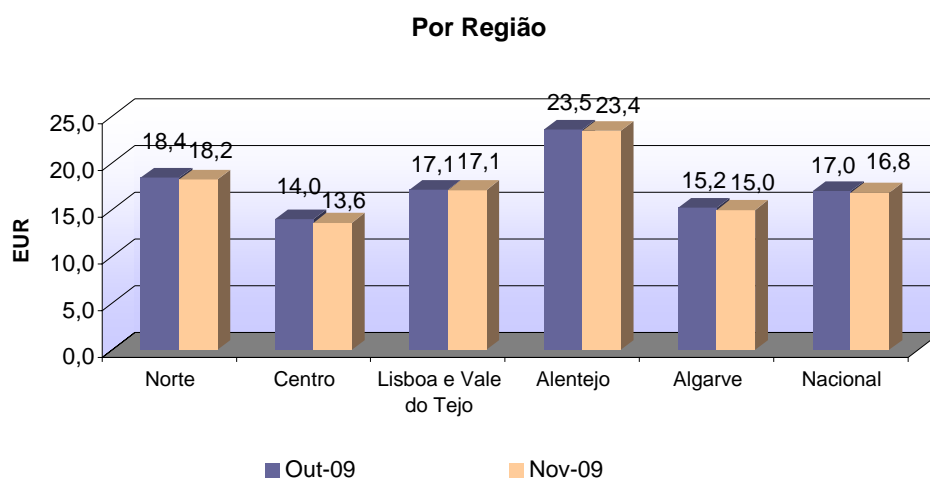
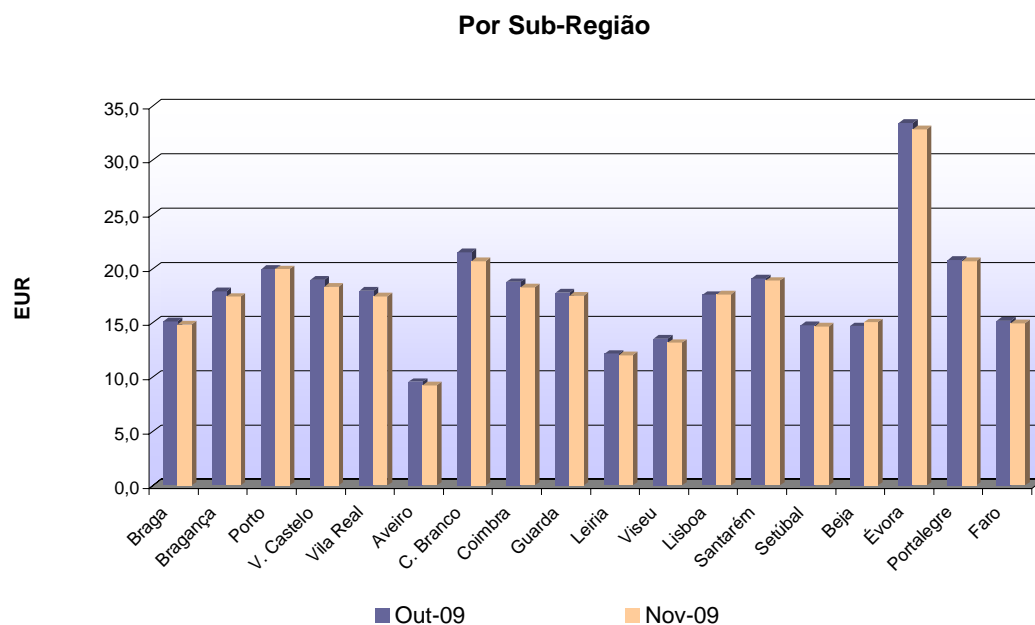
Por Sub-Região



Por Região



Encargos *Per Capita* , com medicamentos em Outubro e Novembro de 2009



Dinâmica de Crescimento (Jan-Nov 07/08) / (Jan-Nov 08/09)

