

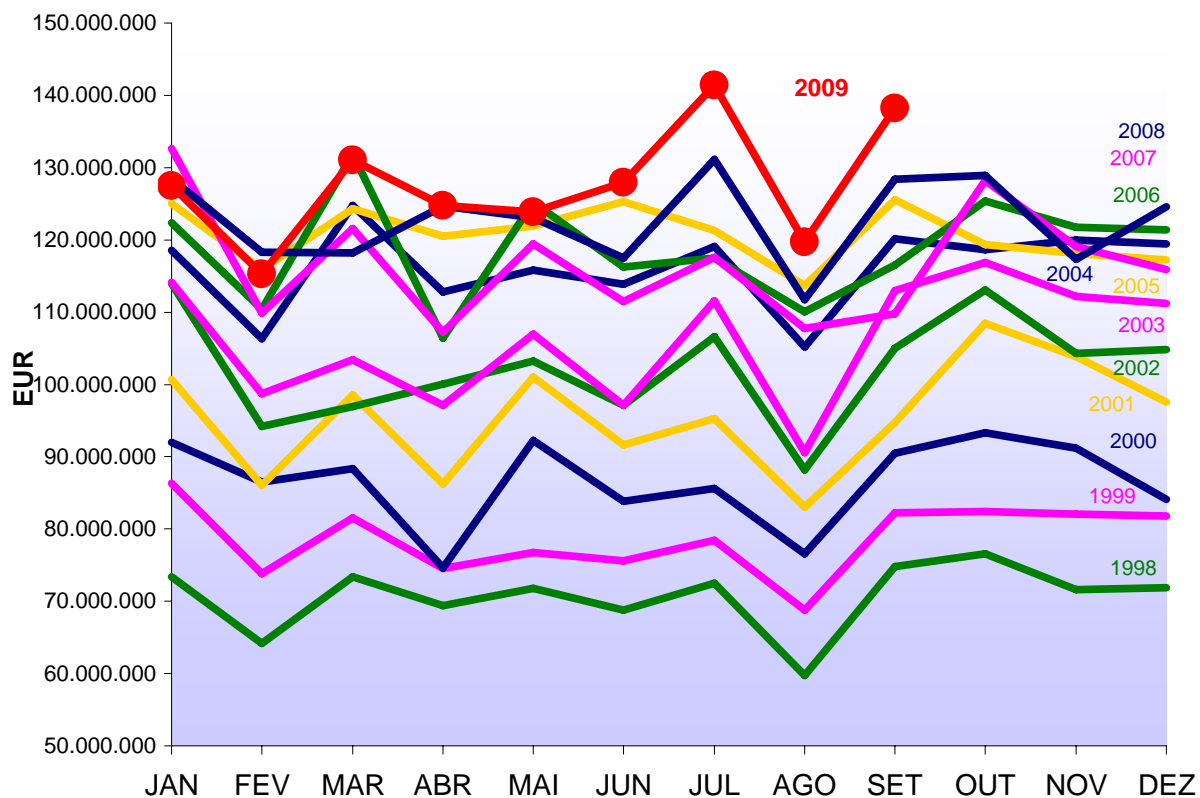


# SETEMBRO

Análise do Mercado de Medicamentos no  
Âmbito do Serviço Nacional de Saúde,  
em Ambulatório

***2009***

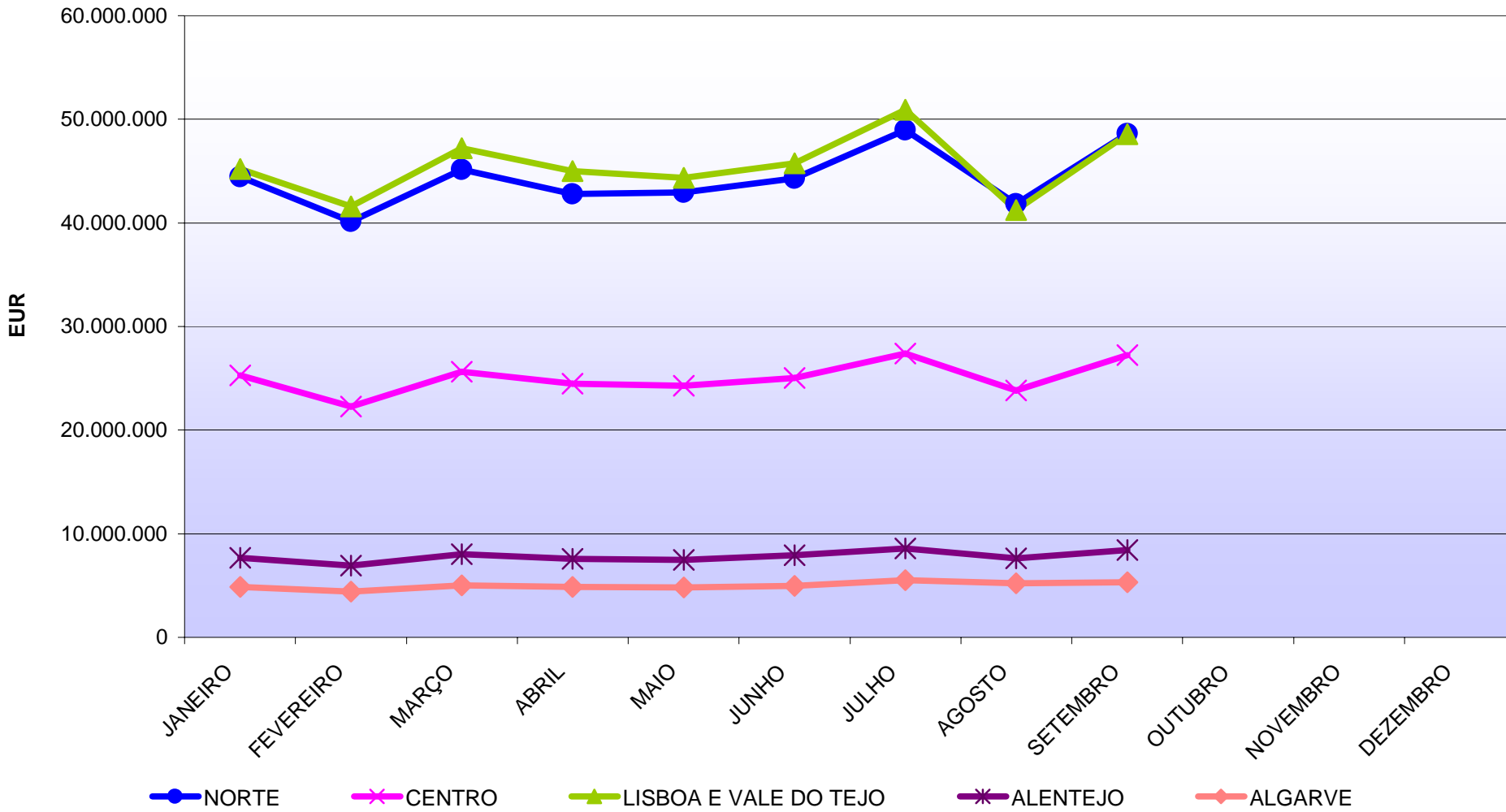
## Evolução dos Encargos com Medicamentos - 1998 a 2009



2009			
Mês	Encargos SNS	Var. relativamente ao mês anterior	Var. relativamente ao período homólogo
Janeiro	127.480.022	2,3%	-0,8%
Fevereiro	115.276.910	-9,6%	-2,6%
Março	131.047.414	13,7%	10,9%
Abril	124.747.273	-4,8%	0,1%
Maio	123.866.598	-0,7%	0,7%
Junho	127.964.694	3,3%	8,9%
Julho	141.385.221	10,5%	7,8%
Agosto	119.732.711	-15,3%	7,1%
Setembro	138.204.705	15,4%	7,6%
<b>Jan-Set</b>	<b>1.149.705.547</b>	-	<b>4,4%</b>

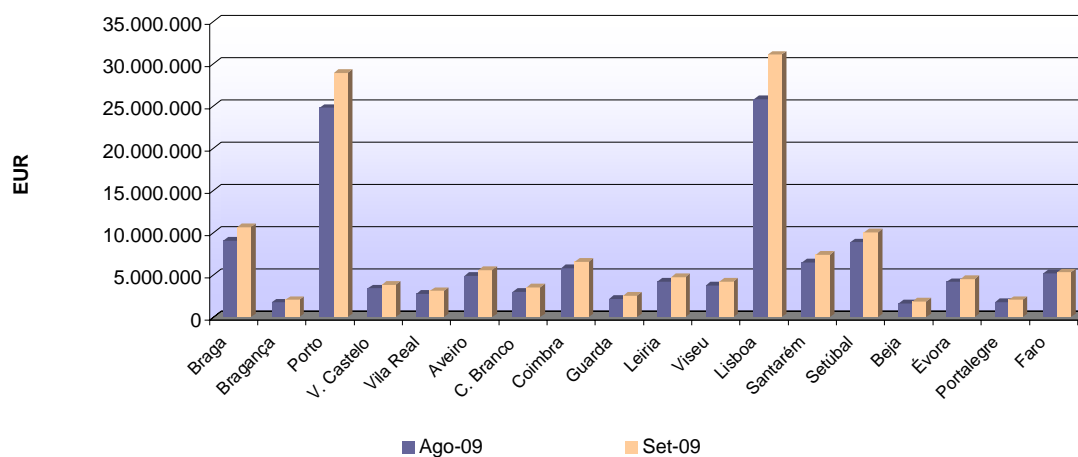
Unidade: EUR

**Encargos de Jan-Set/2009, por Região,  
com medicamentos no âmbito do SNS, em ambulatório**

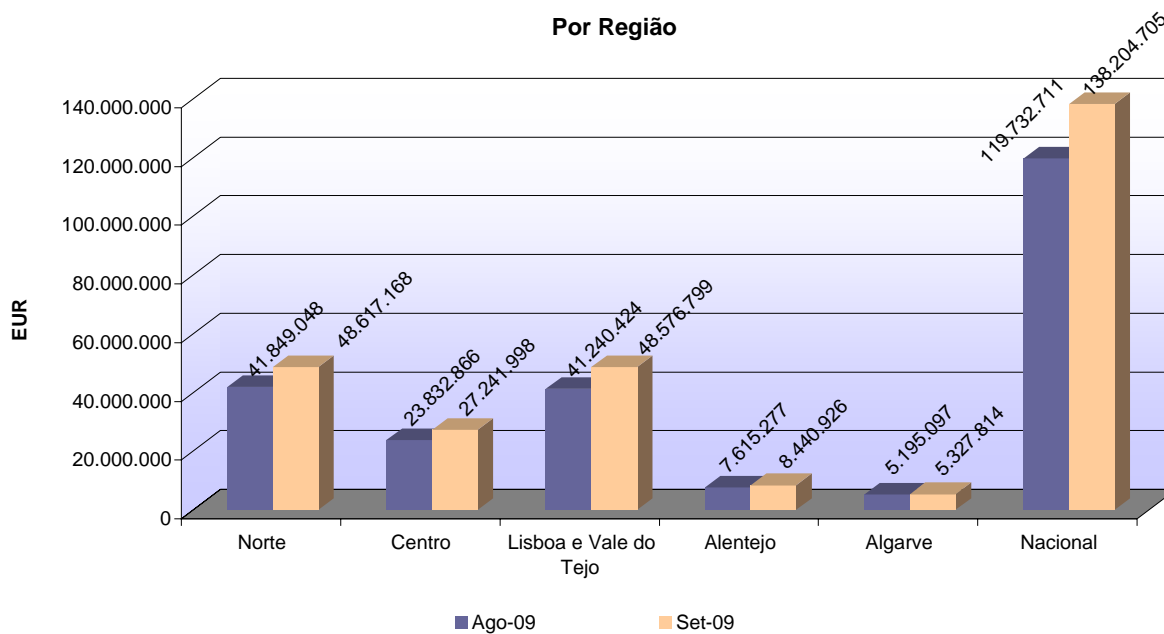


## Encargos com medicamentos em Agosto e Setembro de 2009, no âmbito do SNS, em ambulatório

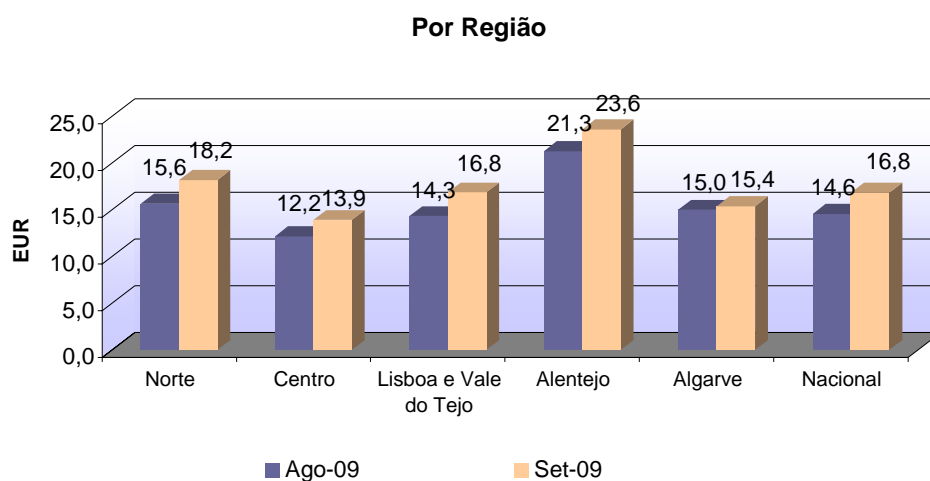
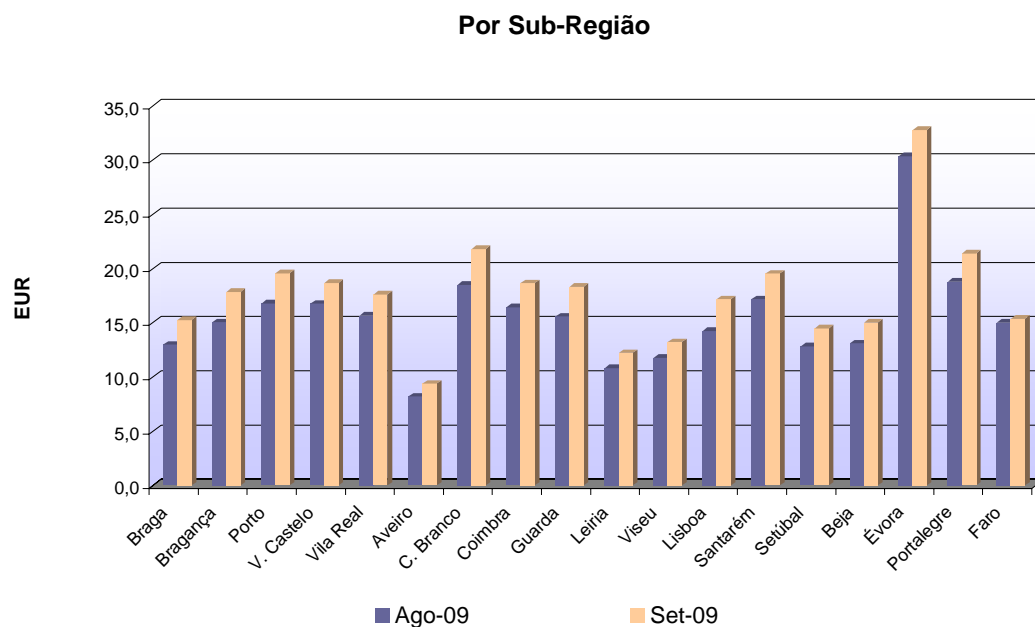
**Por Sub-Região**



**Por Região**



## Encargos *Per Capita* , com medicamentos em Agosto e Setembro de 2009



## Dinâmica de Crescimento (Jan-Set 07/08) / (Jan-Set 08/09)

