

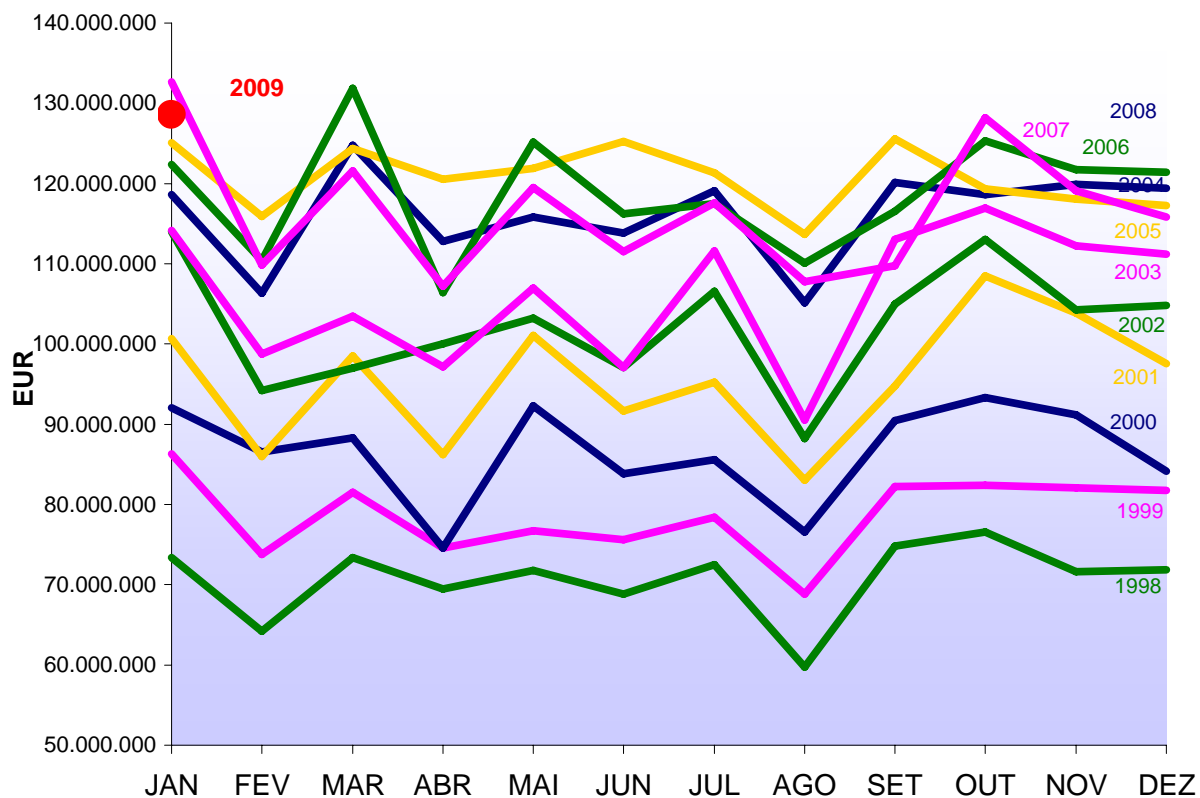


JANEIRO

Análise do Mercado de Medicamentos no
Âmbito do Serviço Nacional de Saúde,
em Ambulatório

2009

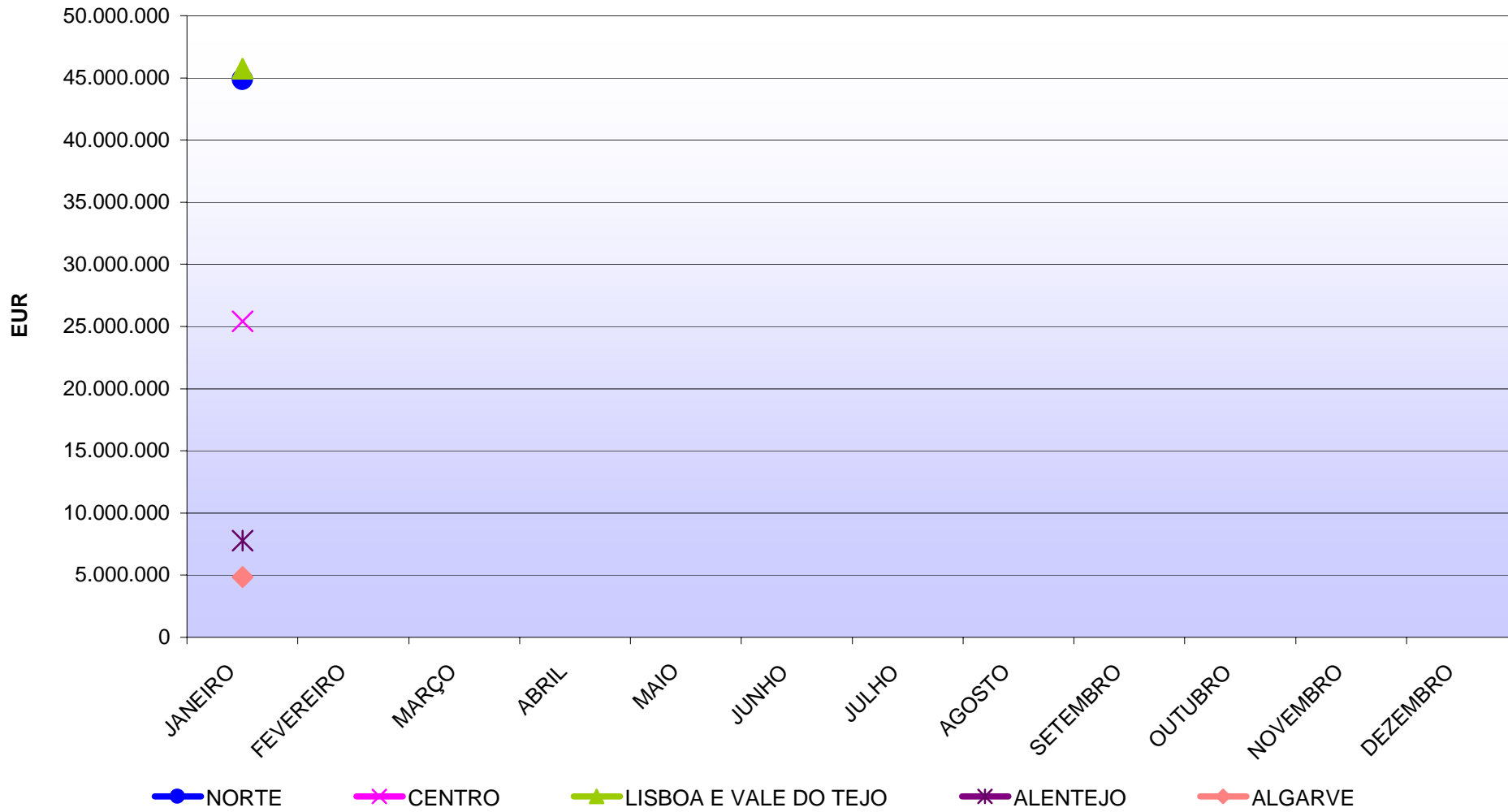
Evolução dos Encargos com Medicamentos - 1998 a 2009



2009			
Mês	Encargos SNS	Var. relativamente ao mês anterior	Var. relativamente ao período homólogo
Janeiro	128.613.774	3,0%	0,1%

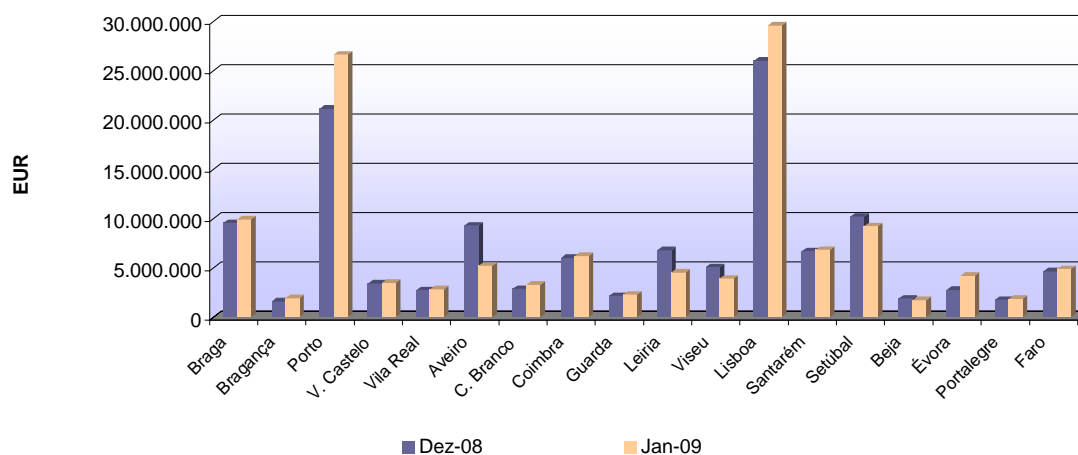
Unidade: EUR

**Encargos de Janeiro/2009, por Região,
com medicamentos no âmbito do SNS, em ambulatório**

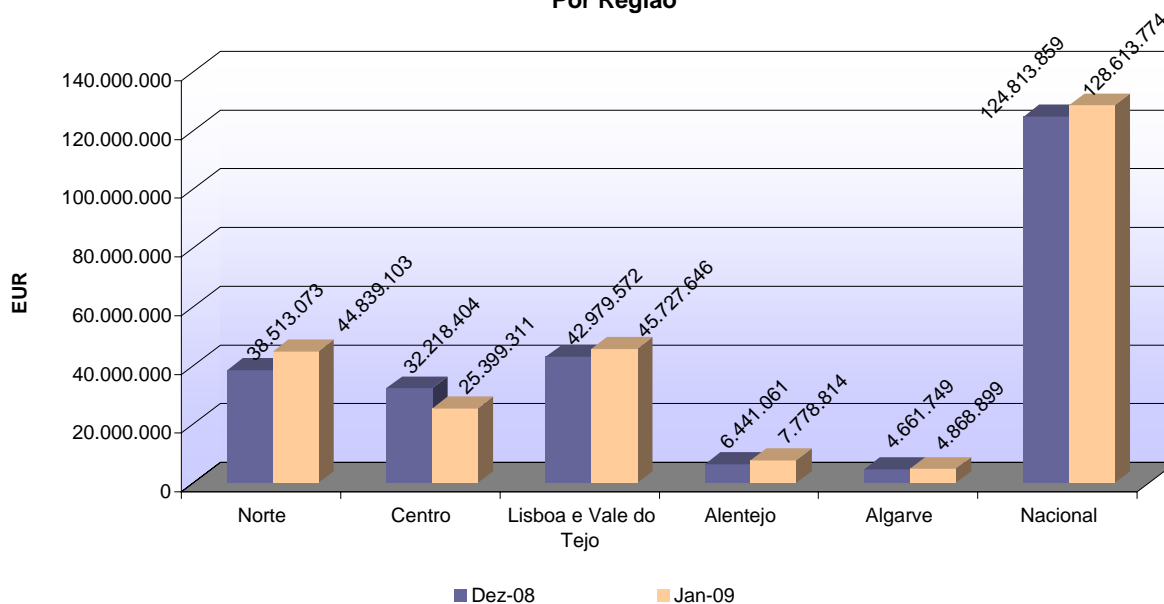


Encargos com medicamentos em em Dezembro/2008 e Janeiro/2009, no âmbito do SNS, em ambulatório

Por Sub-Região

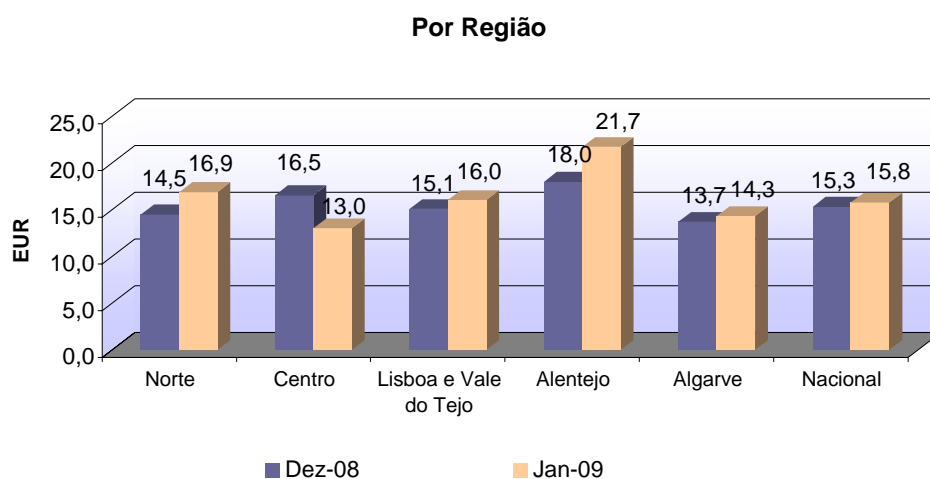
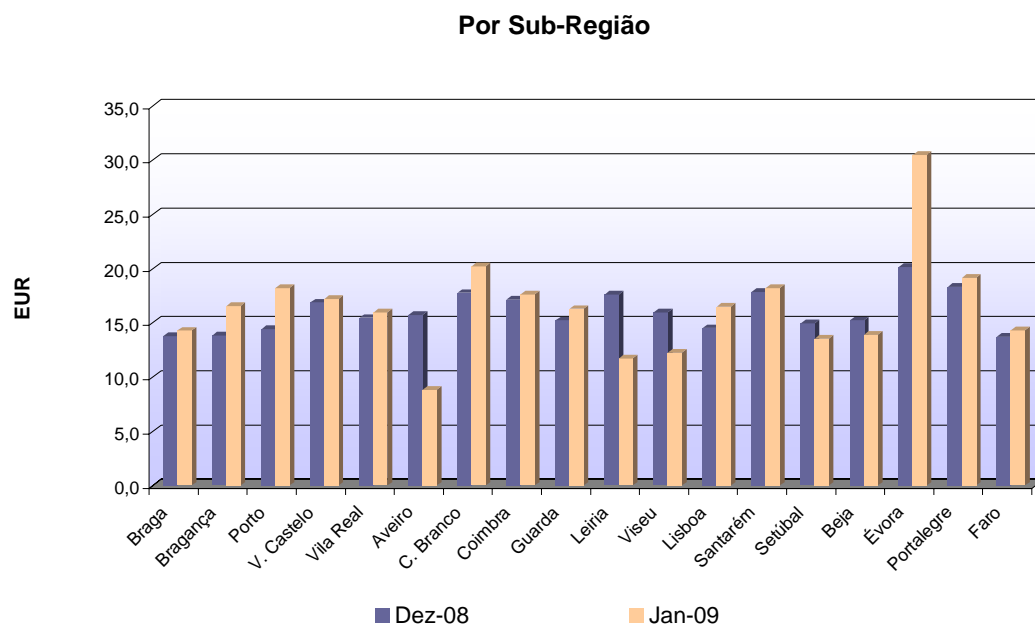


Por Região



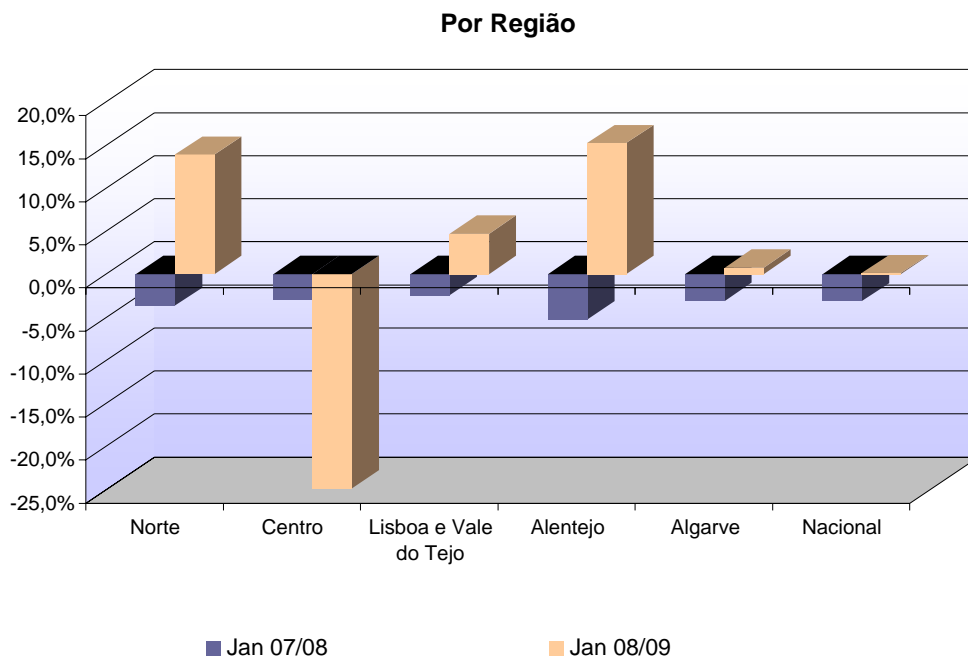
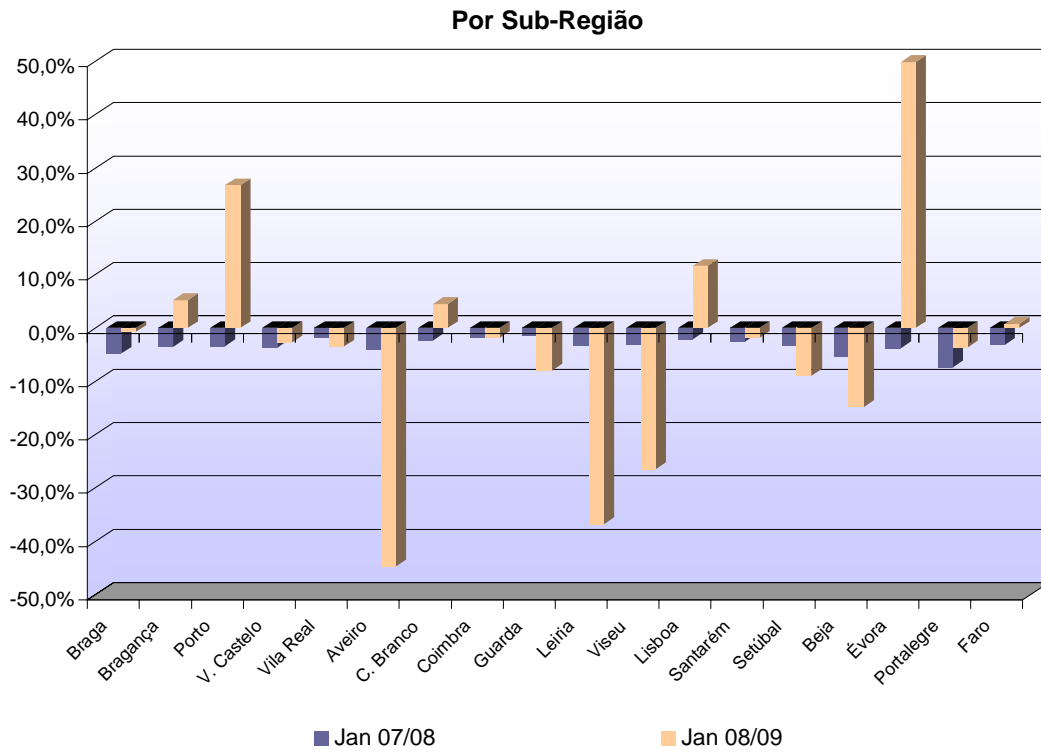
Nota: Consultar Anexo 1

Encargos *Per Capita* , com medicamentos em Dezembro/2008 e Janeiro/2009



Nota: Consultar Anexo 1

Dinâmica de Crescimento (Jan 07/08) / (Jan 08/09)



Nota: Consultar Anexo 1