

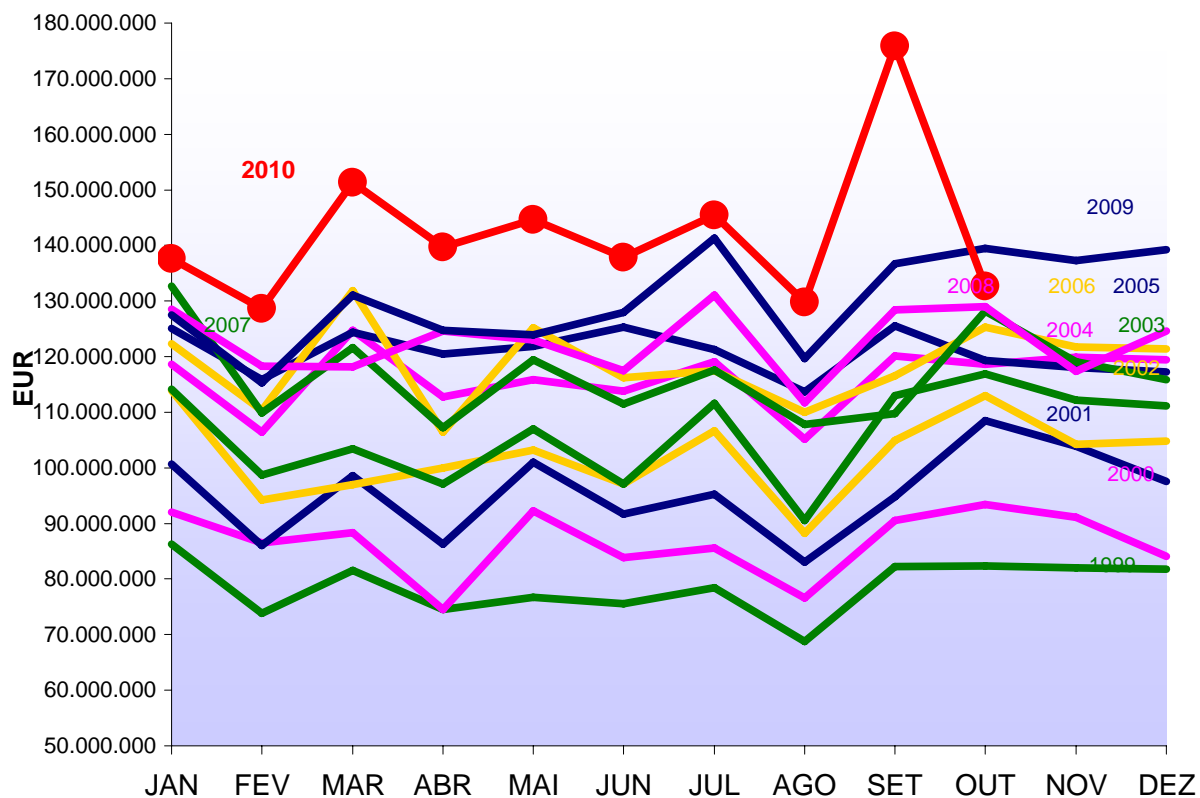
A large, stylized graphic of the number '10' in a light purple color, positioned on the left side of the page. The '1' is a simple vertical bar with rounded ends, and the '0' is a rounded rectangle with a thick border.

OUTUBRO

Análise do Mercado de Medicamentos no
Âmbito do Serviço Nacional de Saúde,
em Ambulatório

2010

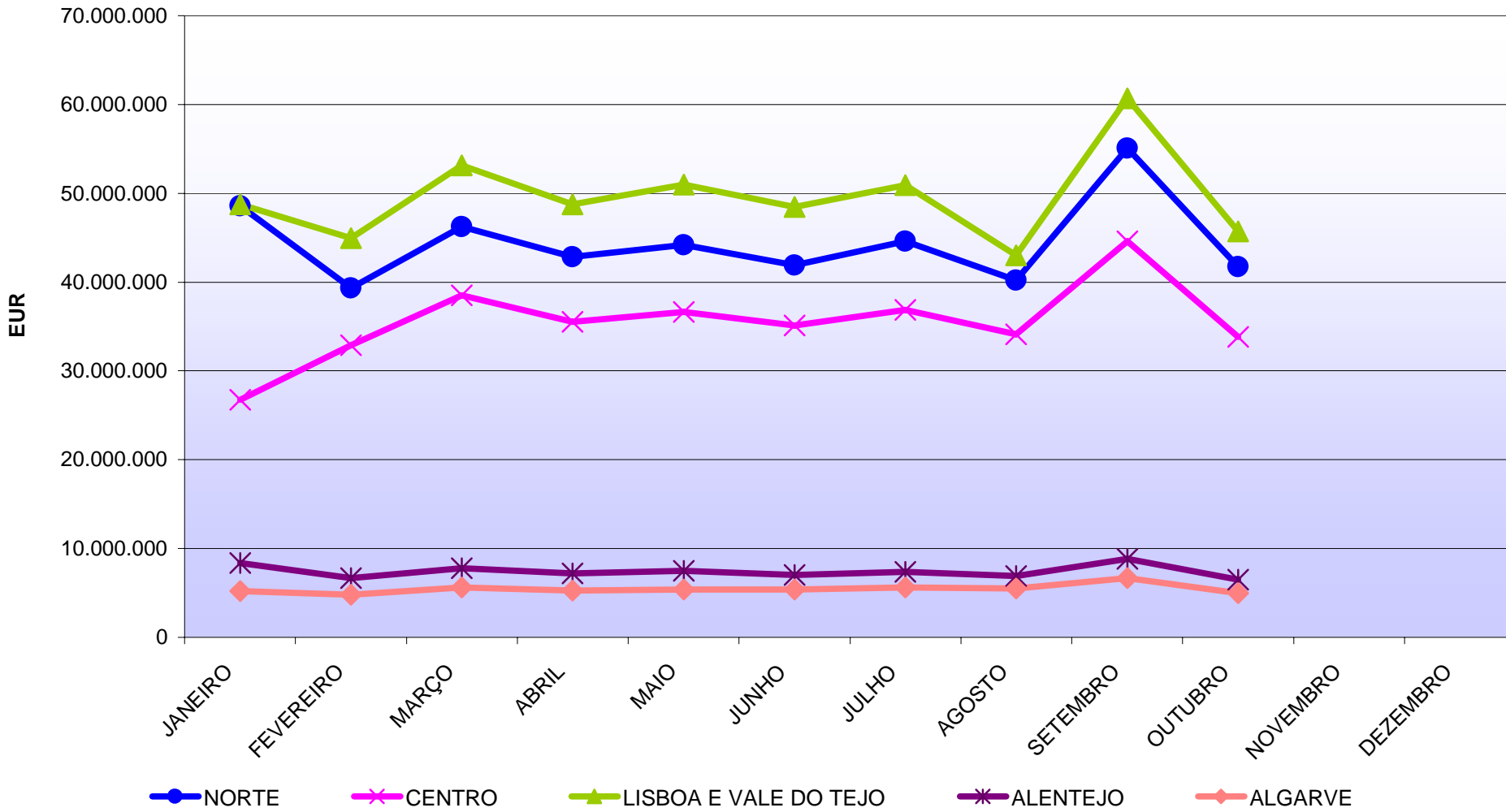
Evolução dos Encargos com Medicamentos - 1999 a 2010



2010			
Mês	Encargos SNS	Var. relativamente ao mês anterior	Var. relativamente ao período homólogo
Janeiro	137.643.671	-1,2%	8,0%
Fevereiro	128.596.943	-6,6%	11,6%
Março	151.356.863	17,7%	15,5%
Abril	139.691.990	-7,7%	12,0%
Maio	144.659.665	3,6%	16,8%
Junho	137.877.705	-4,7%	7,7%
Julho	145.412.492	5,5%	2,9%
Agosto	129.781.480	-10,7%	8,5%
Setembro	175.886.281	35,5%	28,7%
Outubro	132.690.342	-24,6%	-4,8%
Jan-Out	1.423.597.432	-	10,6%

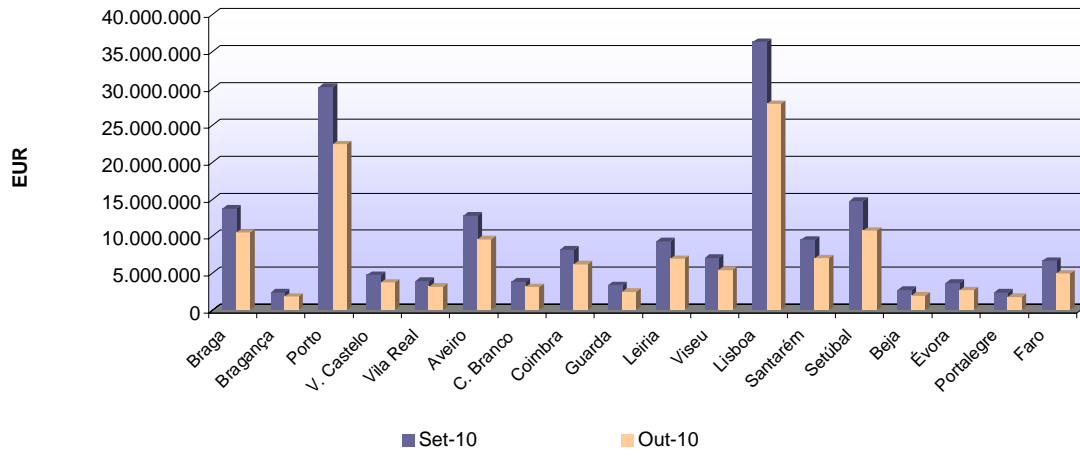
Unidade: EUR

**Encargos de Jan-Out/2010, por Região,
com medicamentos no âmbito do SNS, em ambulatório**

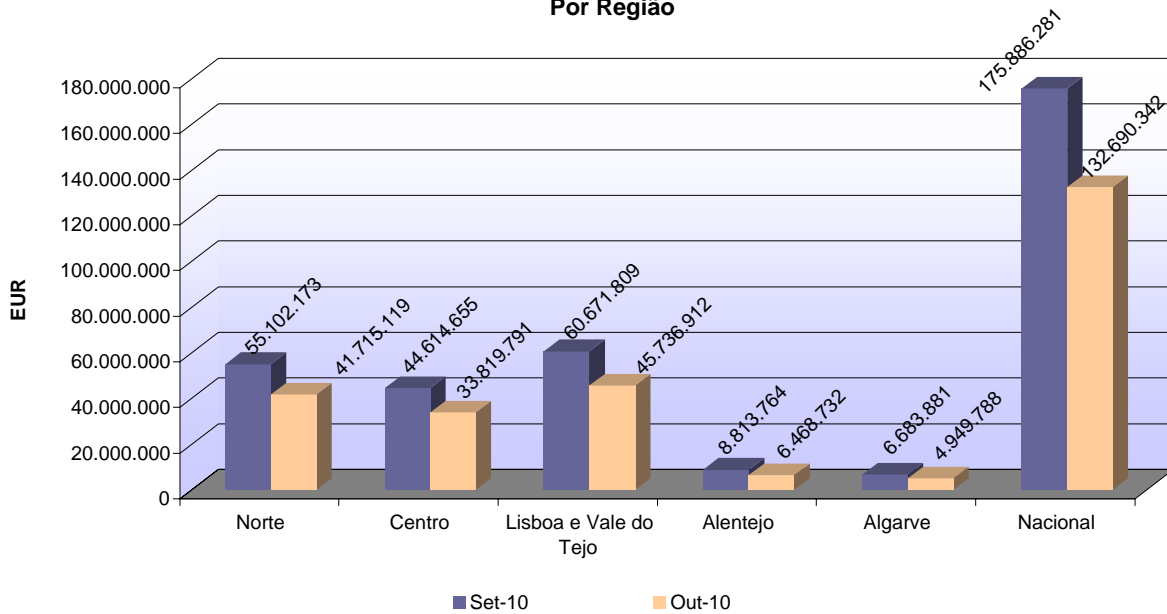


Encargos com medicamentos em Setembro e Outubro de 2010, no âmbito do SNS, em ambulatório

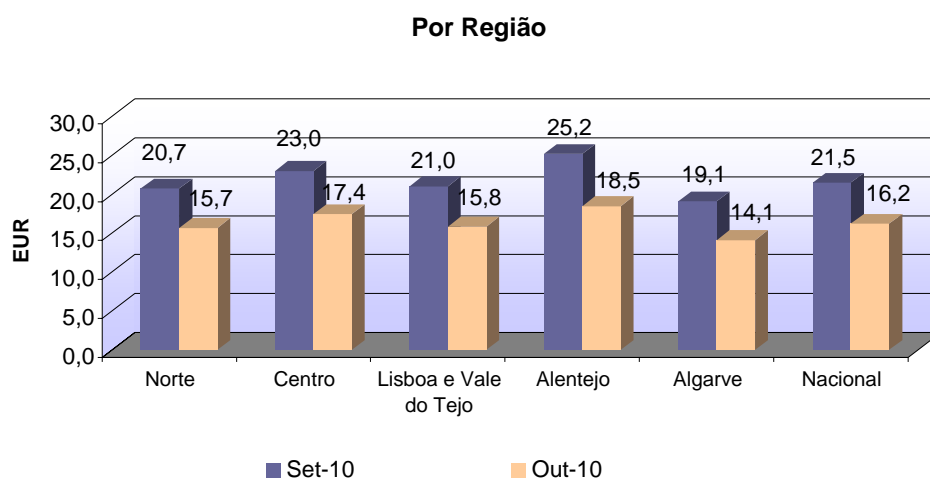
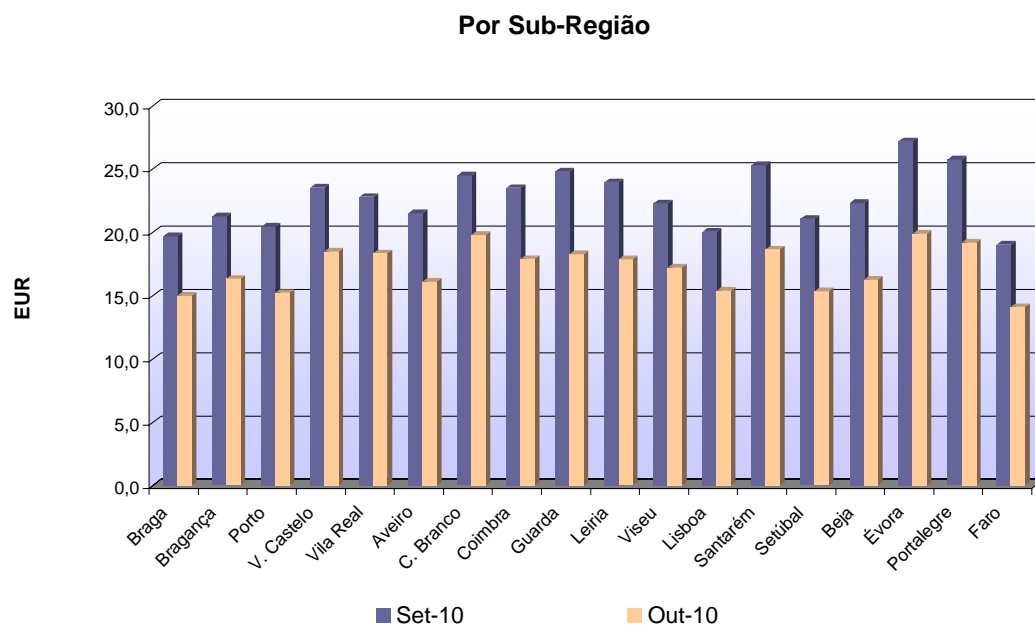
Por Sub-Região



Por Região



Encargos *Per Capita* , com medicamentos em Setembro e Outubro de 2010



Dinâmica de Crescimento (Jan-Out 08/09) / (Jan-Out 09/10)

