

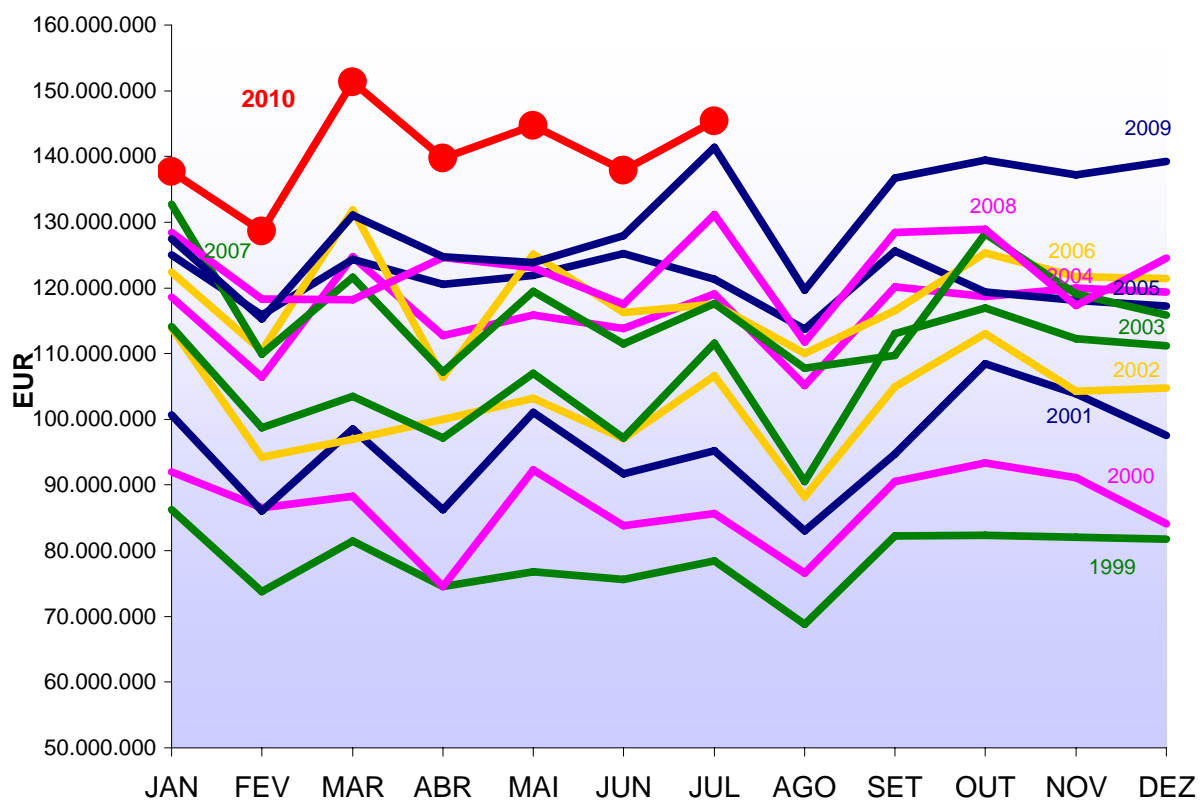


# JULHO

Análise do Mercado de Medicamentos no  
Âmbito do Serviço Nacional de Saúde,  
em Ambulatório

***2010***

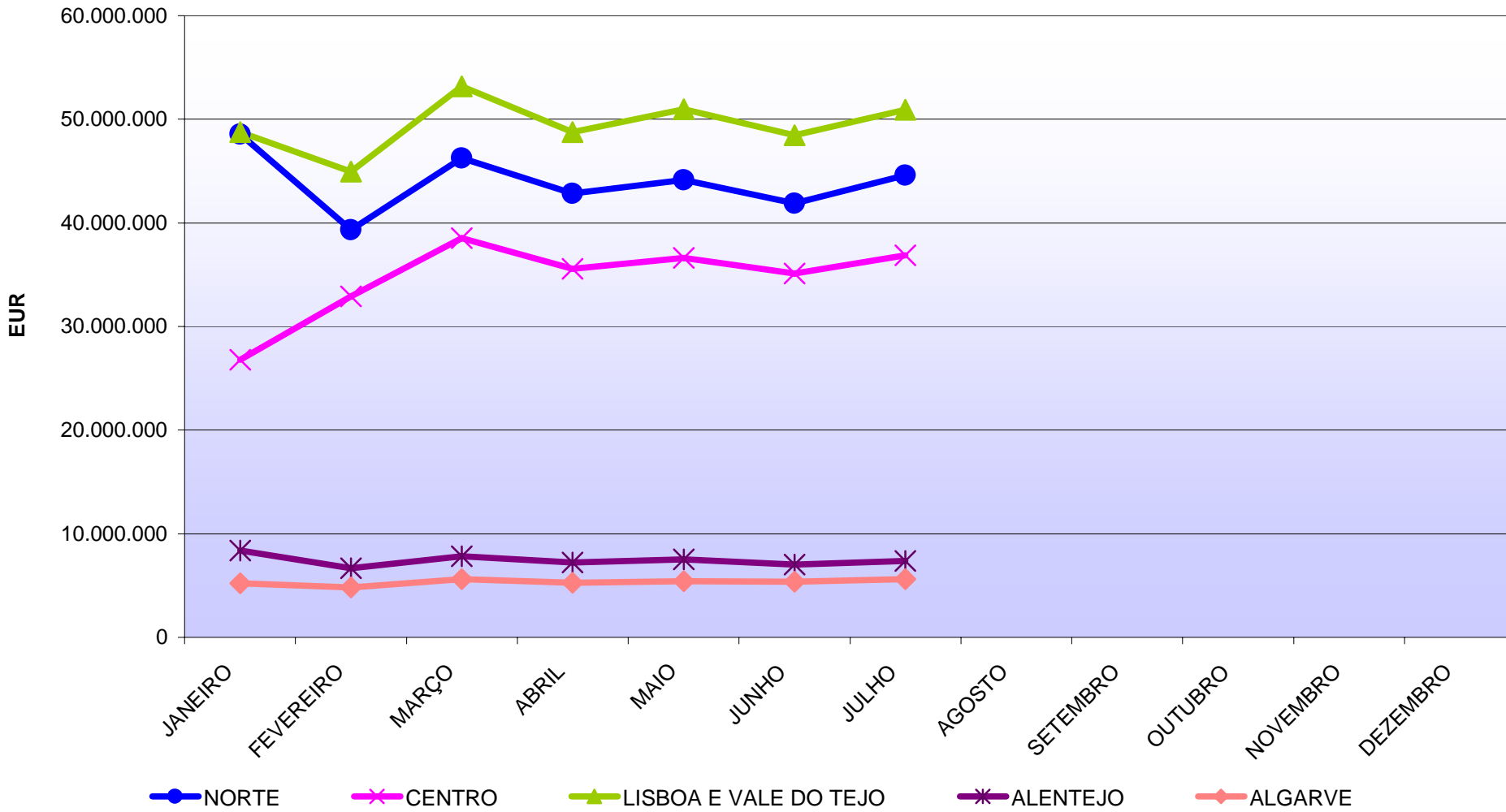
## Evolução dos Encargos com Medicamentos - 1999 a 2010



2010			
Mês	Encargos SNS	Var. relativamente ao mês anterior	Var. relativamente ao período homólogo
Janeiro	137.643.671	-1,2%	8,0%
Fevereiro	128.596.943	-6,6%	11,6%
Março	151.356.863	17,7%	15,5%
Abril	139.691.990	-7,7%	12,0%
Mai	144.659.665	3,6%	16,8%
Junho	137.877.705	-4,7%	7,7%
Julho	145.412.492	5,5%	2,9%
<b>Jan-Jul</b>	<b>985.239.329</b>	-	<b>10,5%</b>

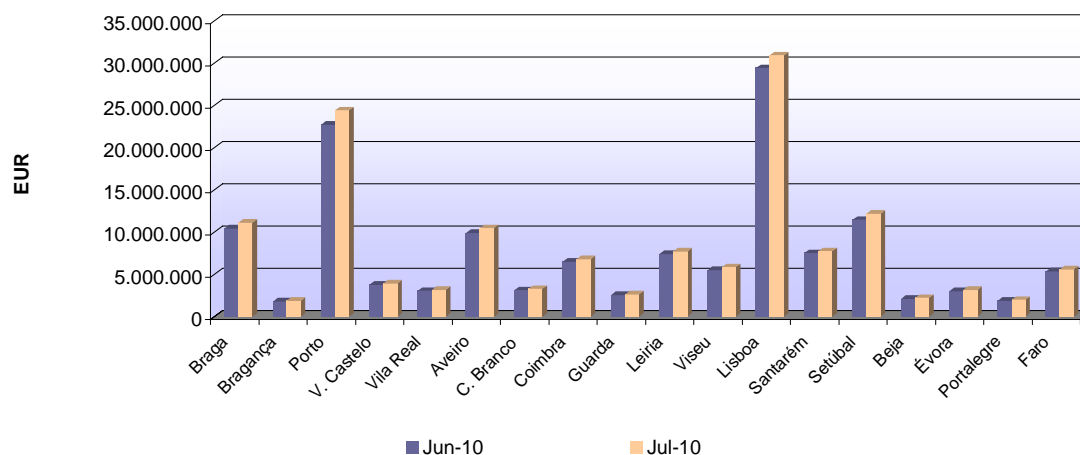
Unidade: EUR

**Encargos de Jan-Jul/2010, por Região,  
com medicamentos no âmbito do SNS, em ambulatório**

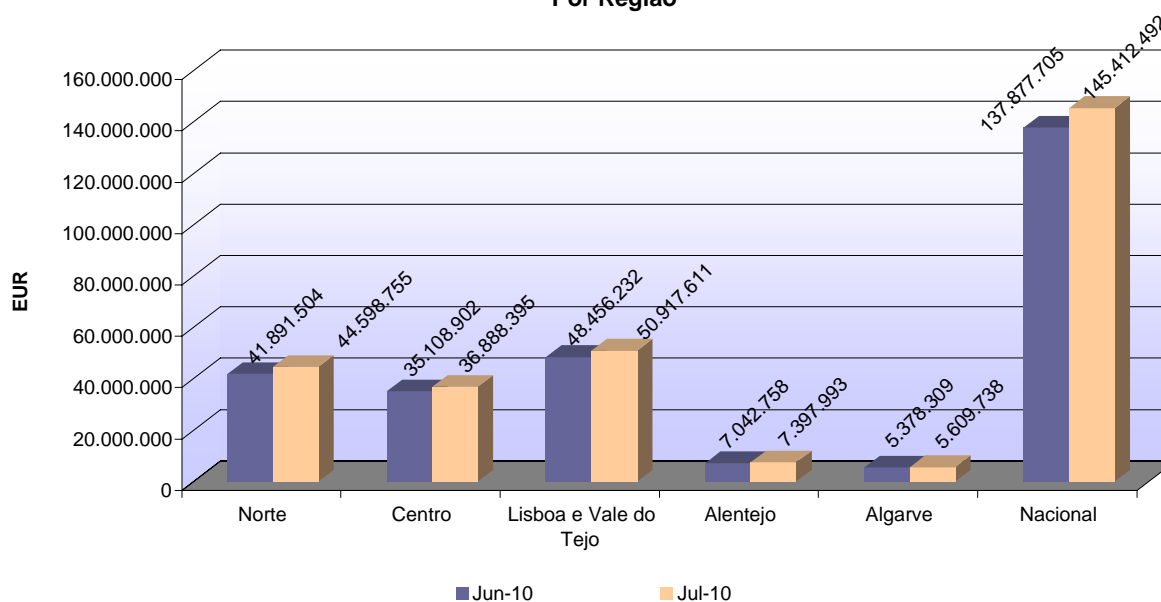


## Encargos com medicamentos em Junho e Julho de 2010, no âmbito do SNS, em ambulatório

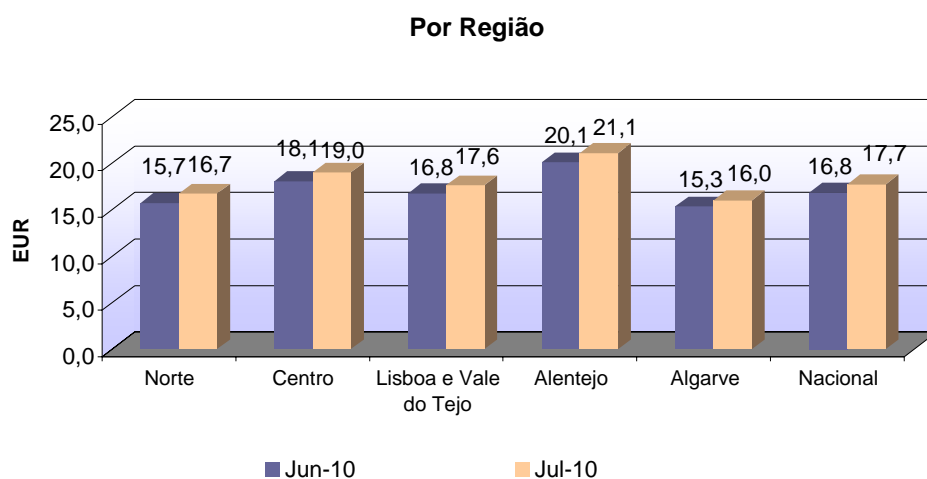
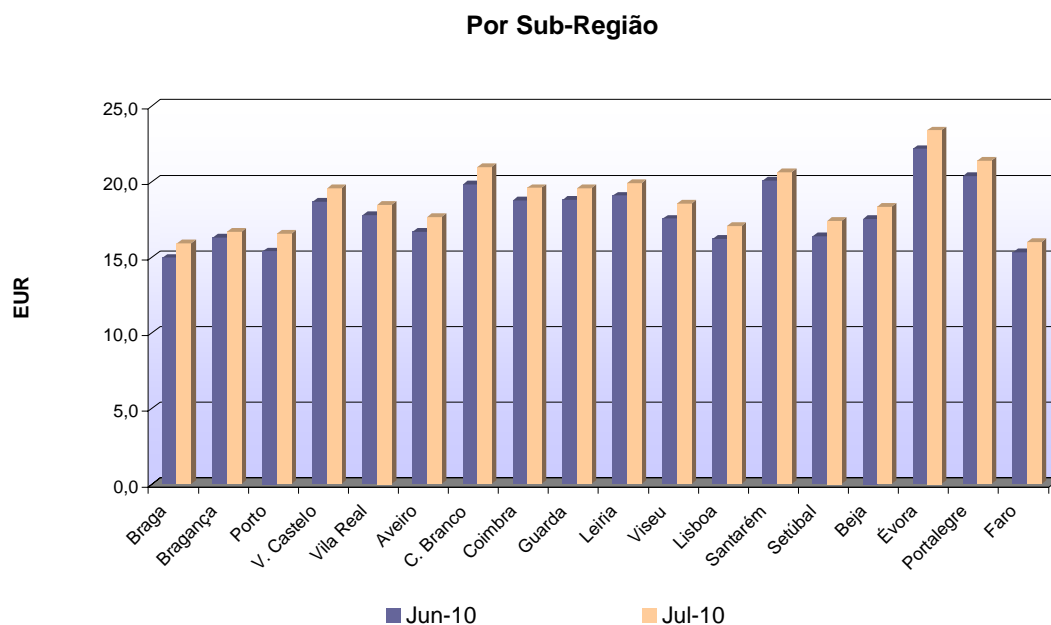
Por Sub-Região



Por Região



## Encargos *Per Capita* , com medicamentos em Junho e Julho de 2010



## Dinâmica de Crescimento (Jan-Jul 08/09) / (Jan-Jul 09/10)

