

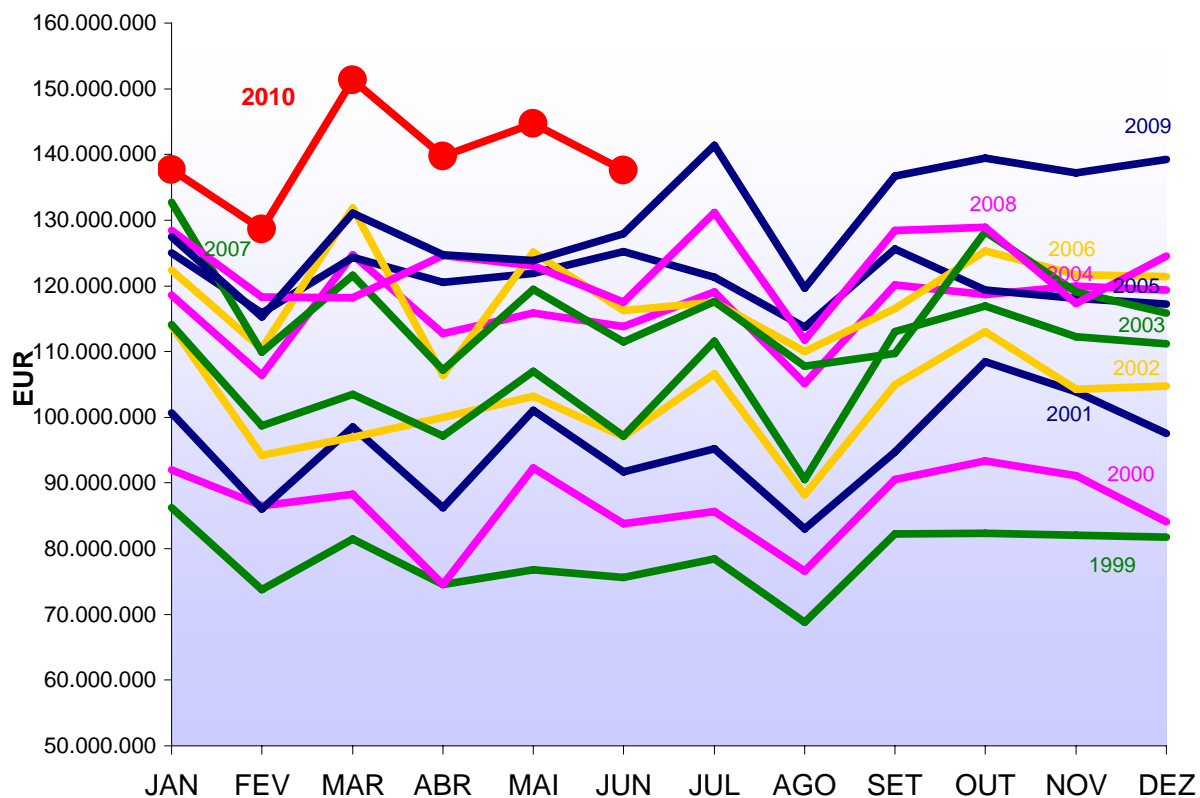


JUNHO

Análise do Mercado de Medicamentos no
Âmbito do Serviço Nacional de Saúde,
em Ambulatório

2010

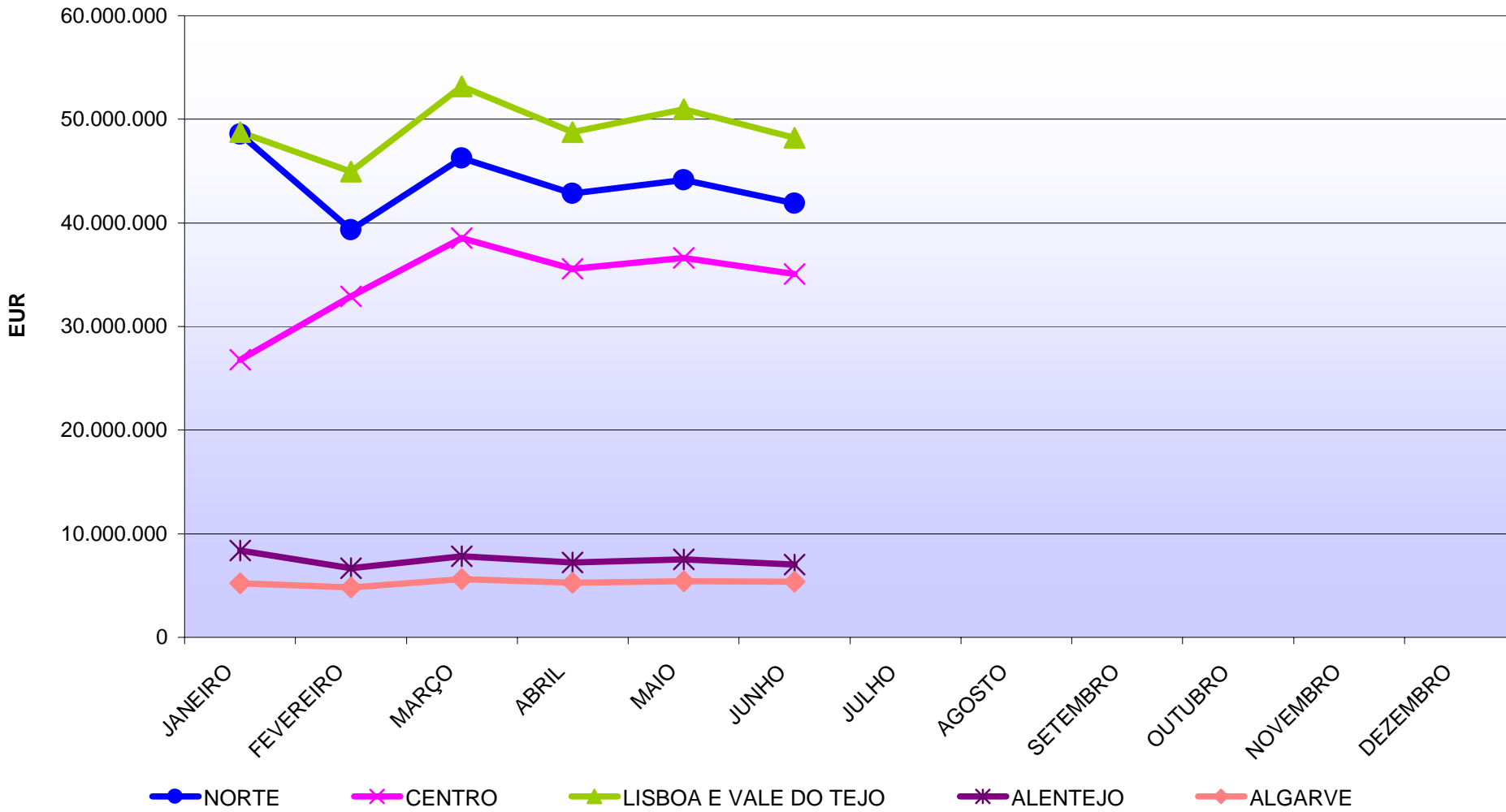
Evolução dos Encargos com Medicamentos - 1999 a 2010



2010			
Mês	Encargos SNS	Var. relativamente ao mês anterior	Var. relativamente ao período homólogo
Janeiro	137.643.671	-1,2%	8,0%
Fevereiro	128.596.943	-6,6%	11,6%
Março	151.356.863	17,7%	15,5%
Abril	139.691.990	-7,7%	12,0%
Maio	144.659.665	3,6%	16,8%
Junho	137.581.672	-4,9%	7,5%
Jan-Jun	839.530.804	-	11,9%

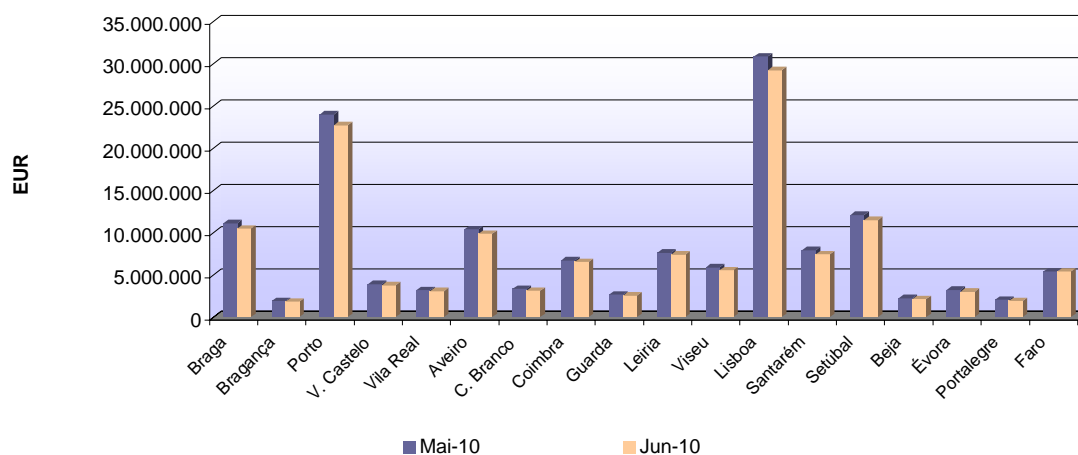
Unidade: EUR

**Encargos de Jan-Jun/2010, por Região,
com medicamentos no âmbito do SNS, em ambulatório**

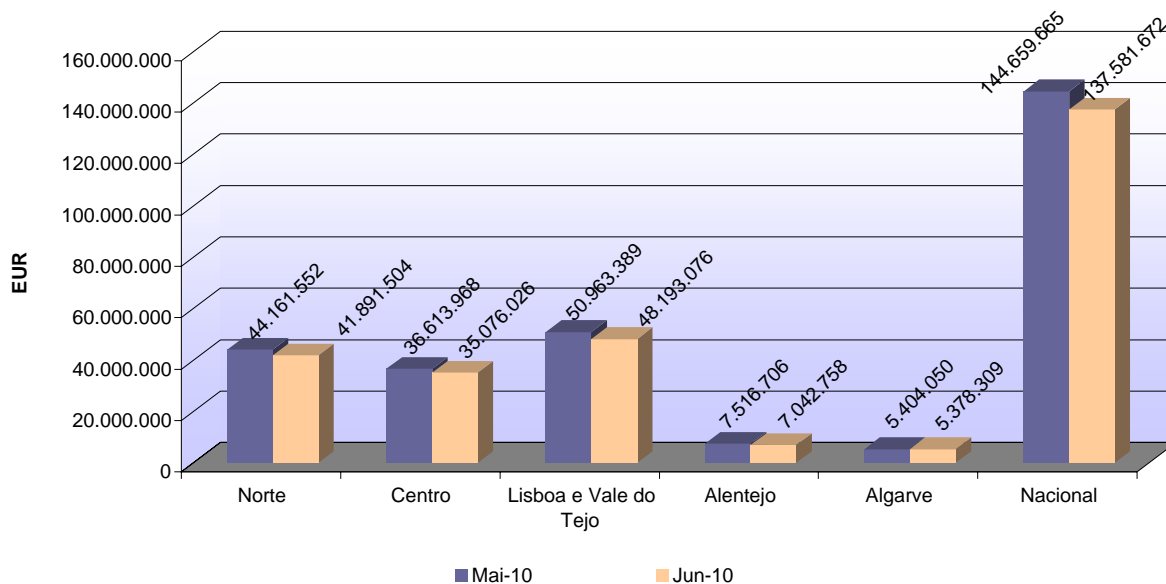


Encargos com medicamentos em Maio e Junho de 2010, no âmbito do SNS, em ambulatório

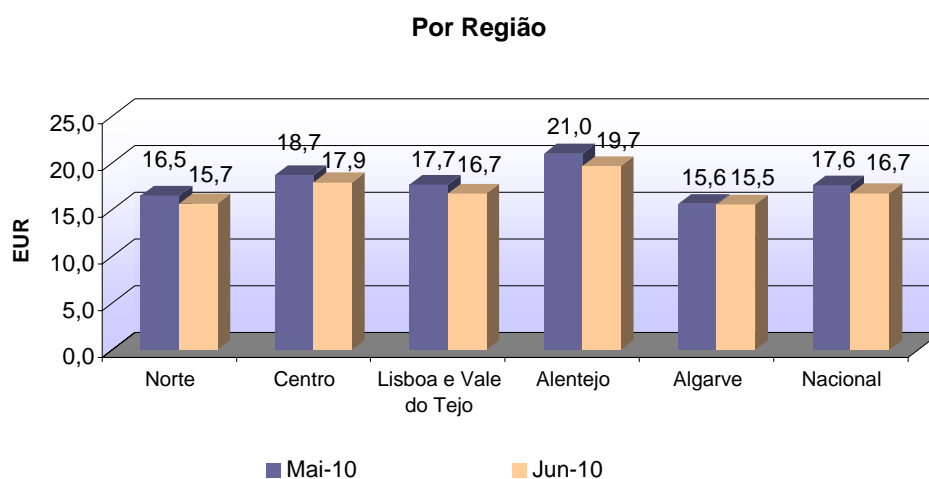
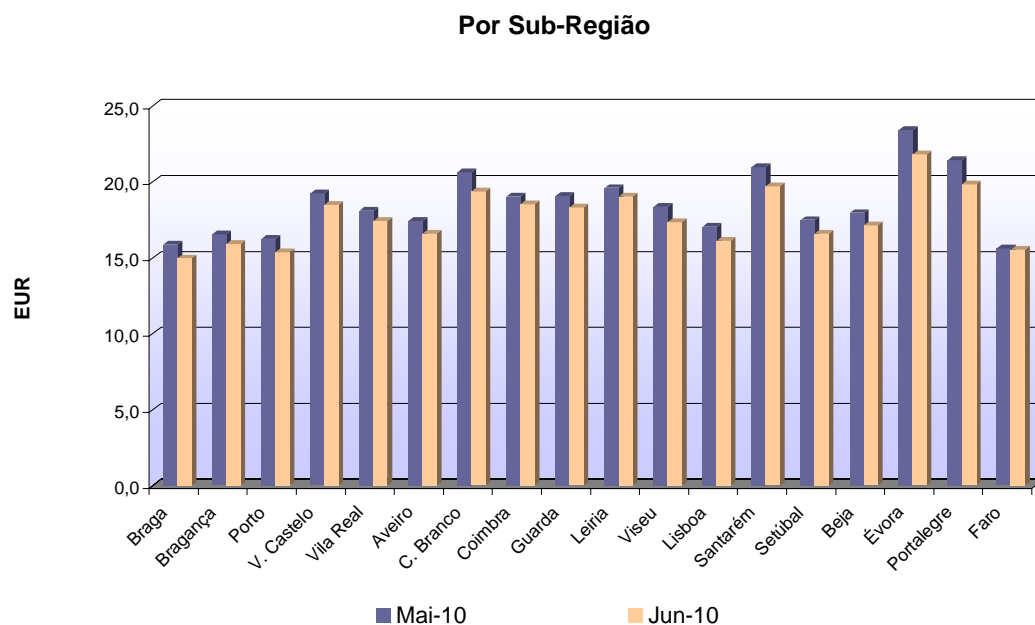
Por Sub-Região



Por Região



Encargos *Per Capita* , com medicamentos em Maio e Junho de 2010



Dinâmica de Crescimento (Jan-Jun 08/09) / (Jan-Jun 09/10)

