

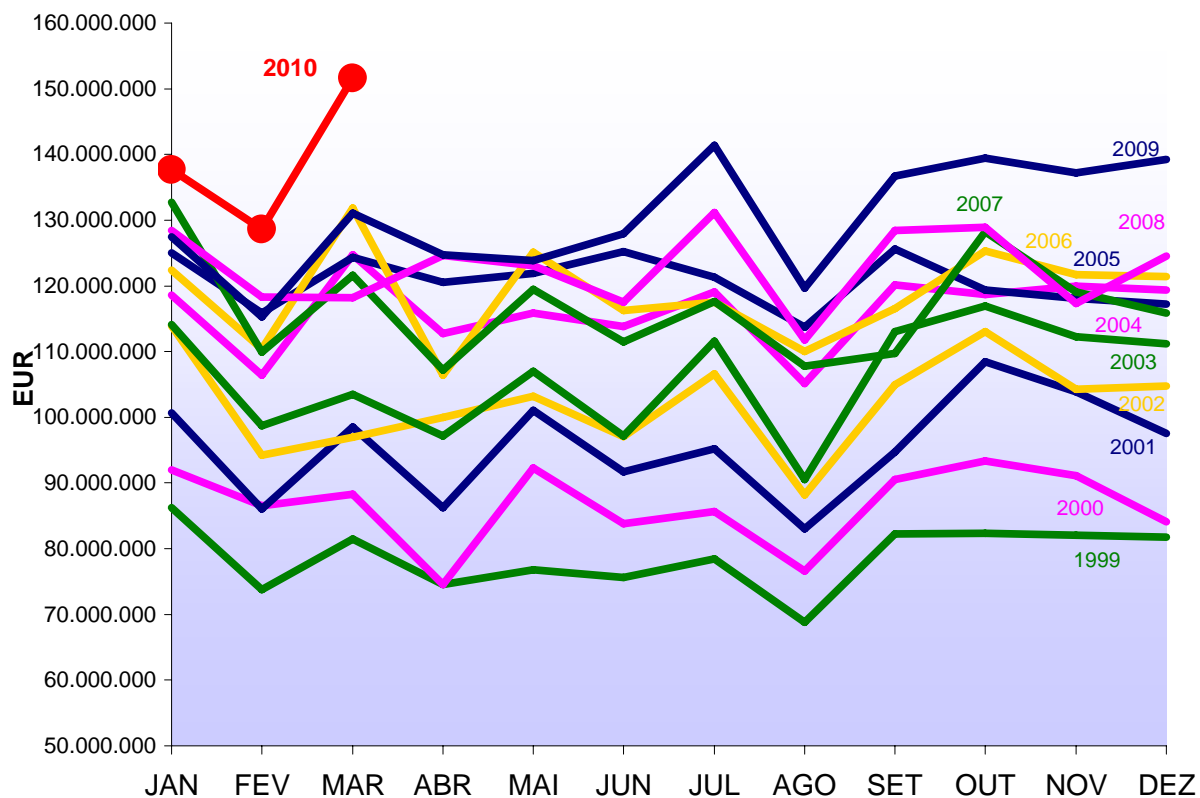


**MARÇO**

Análise do Mercado de Medicamentos no  
Âmbito do Serviço Nacional de Saúde,  
em Ambulatório

***2010***

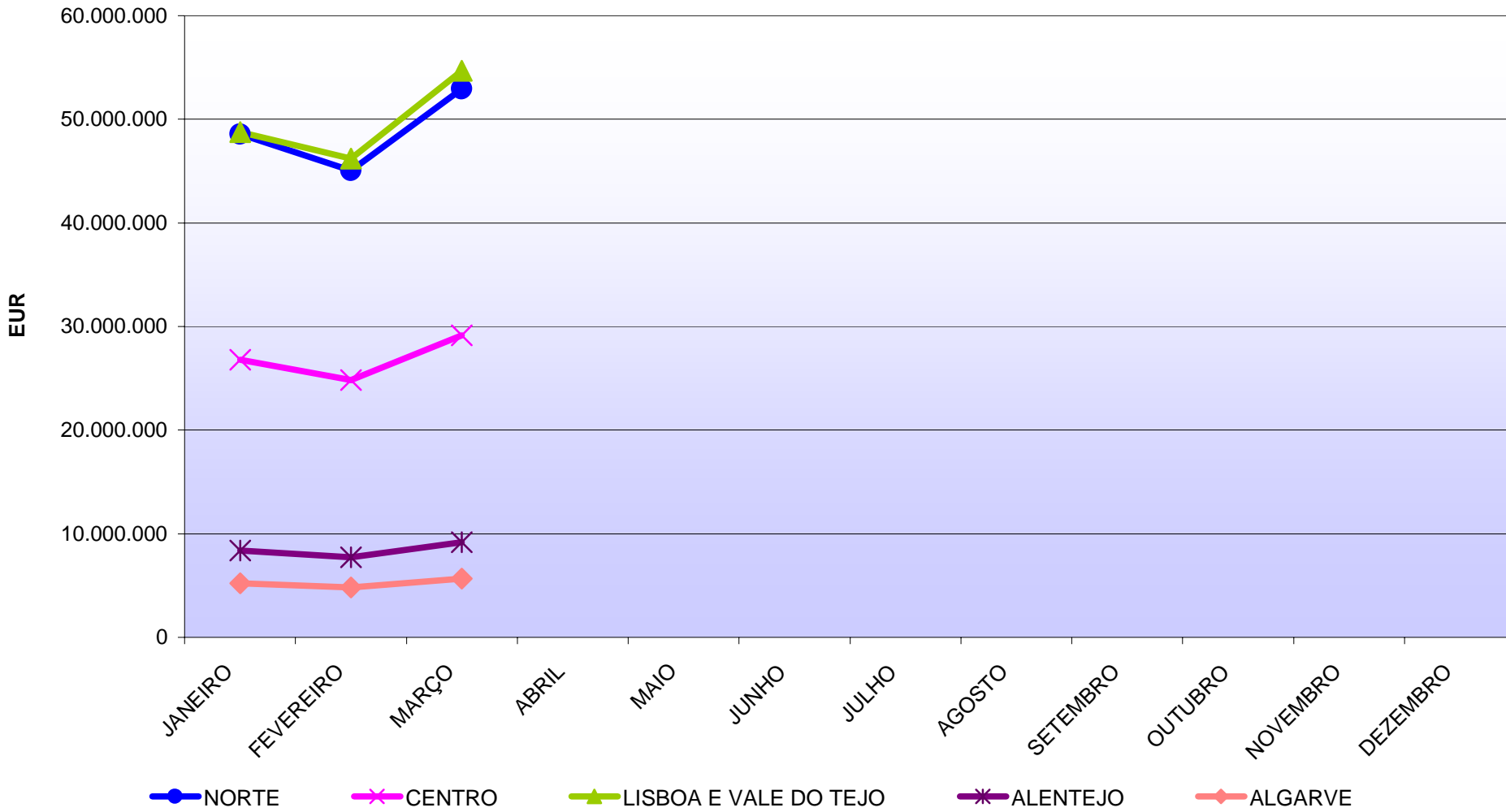
## Evolução dos Encargos com Medicamentos - 1998 a 2010



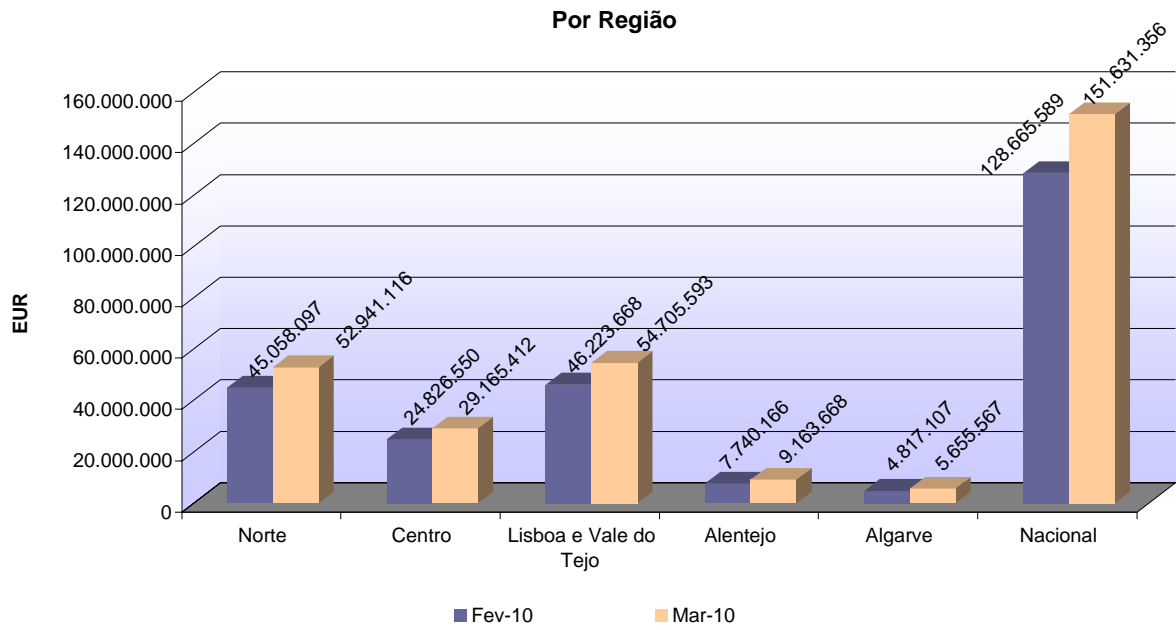
2010			
Mês	Encargos SNS	Var. relativamente ao mês anterior	Var. relativamente ao período homólogo
Janeiro	137.643.671	-1,2%	8,0%
Fevereiro	128.665.589	-6,5%	11,6%
Marco	151.631.356	17,8%	15,7%
<b>Jan-Mar</b>	<b>417.940.616</b>	-	<b>11,8%</b>

Unidade: EUR

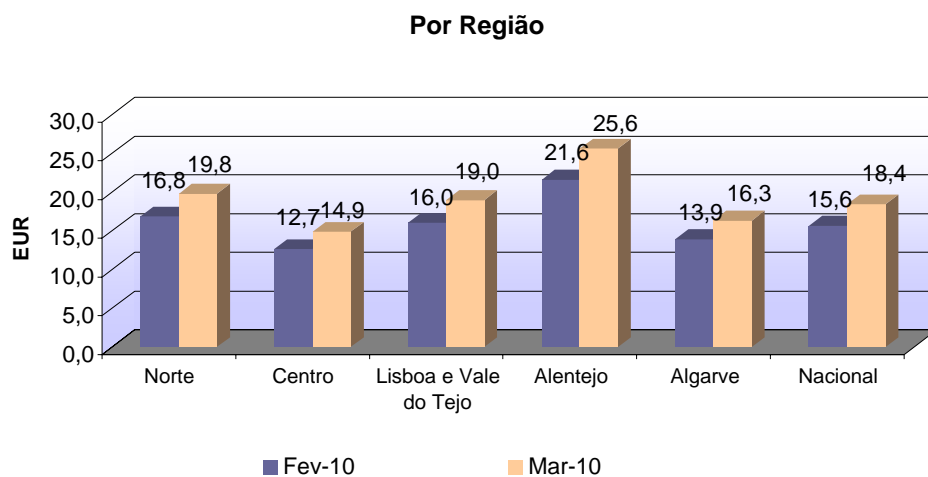
**Encargos de Jan-Mar/2010, por Região,  
com medicamentos no âmbito do SNS, em ambulatório**



## Encargos com medicamentos em Fevereiro e Março de 2010, no âmbito do SNS, em ambulatório



## Encargos *Per Capita* , com medicamentos em Fevereiro e Março de 2010



## Dinâmica de Crescimento (Jan-Mar 08/09) / (Jan-Mar 09/10)

Por Região

