

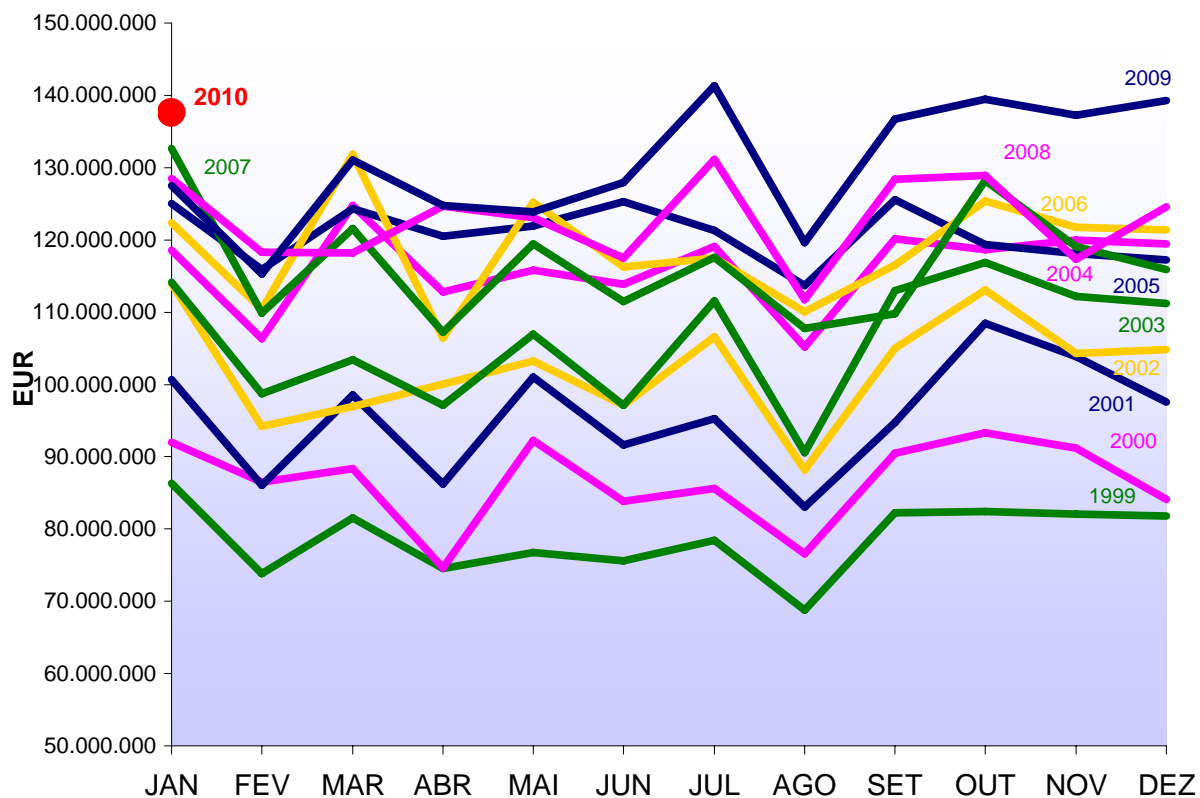


**JANEIRO**

Análise do Mercado de Medicamentos no  
Âmbito do Serviço Nacional de Saúde,  
em Ambulatório

***2010***

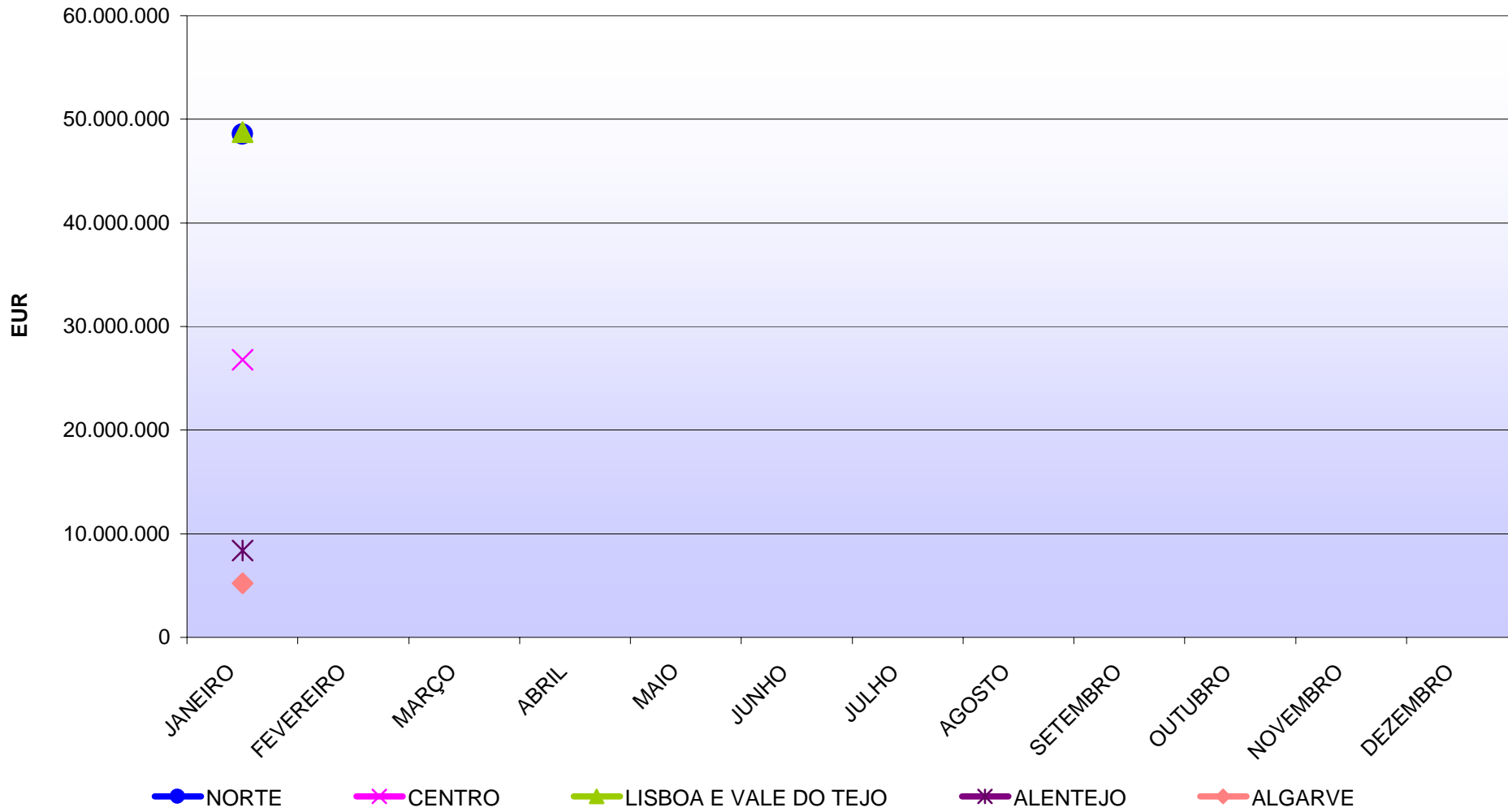
## Evolução dos Encargos com Medicamentos - 1998 a 2010



2010			
Mês	Encargos SNS	Var. relativamente ao mês anterior	Var. relativamente ao período homólogo
Janeiro	137.643.671	-1,2%	8,0%

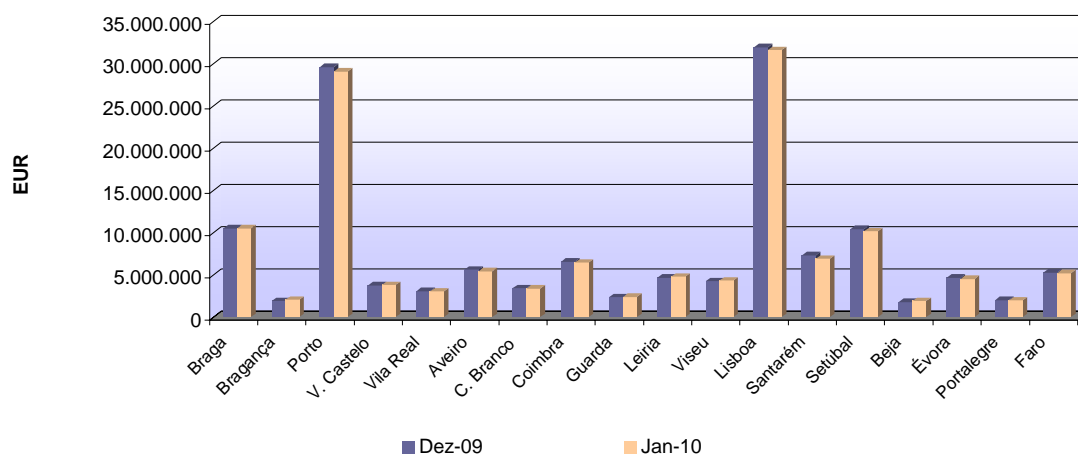
Unidade: EUR

**Encargos de Janeiro/2010, por Região,  
com medicamentos no âmbito do SNS, em ambulatório**

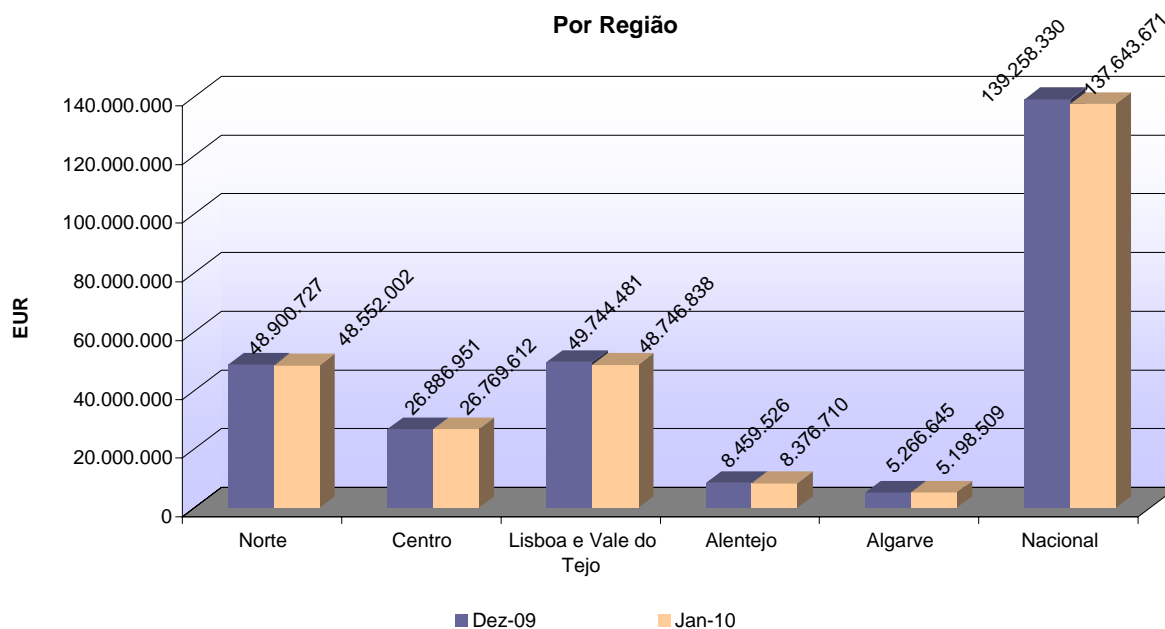


## Encargos com medicamentos em Dezembro/2009 e Janeiro/2010, no âmbito do SNS, em ambulatório

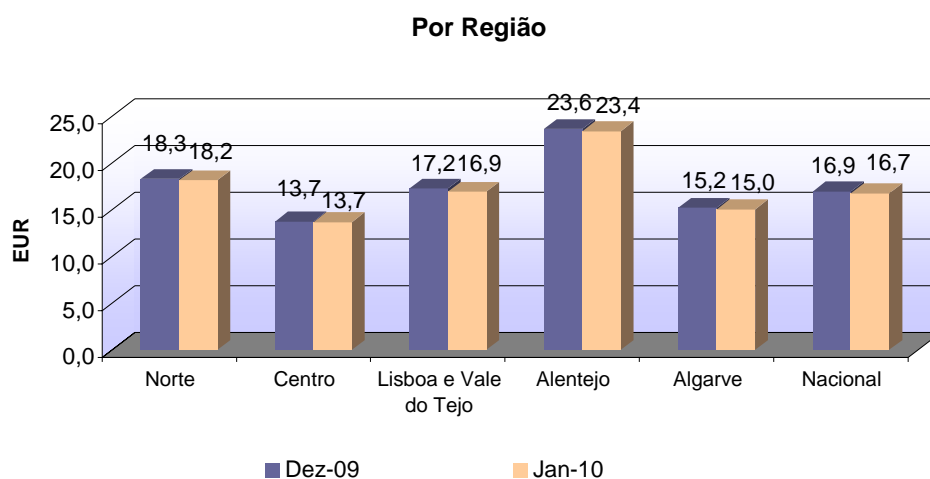
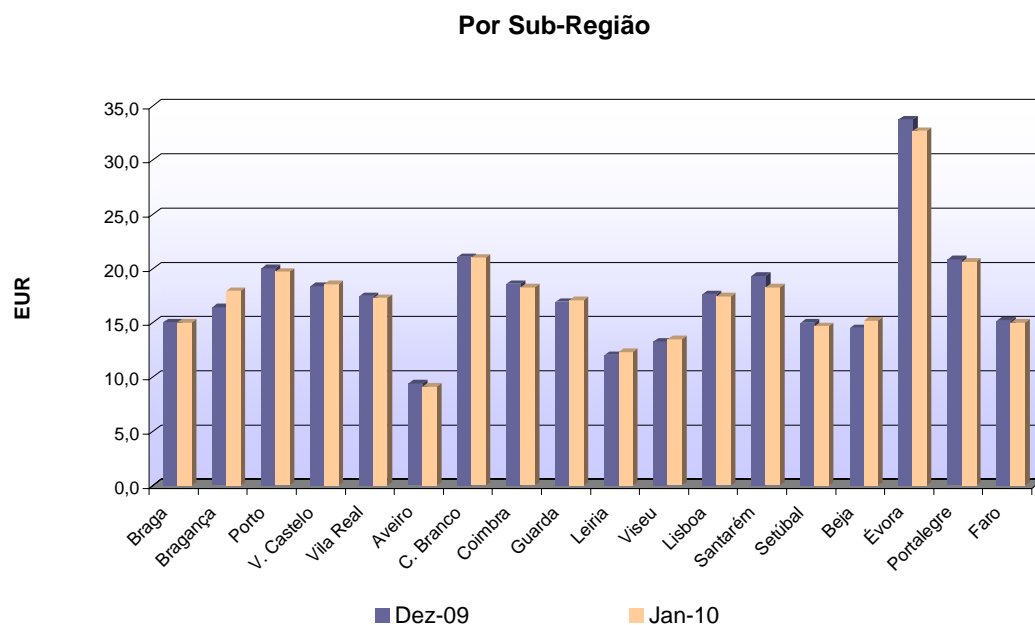
Por Sub-Região



Por Região



## Encargos *Per Capita* , com medicamentos em Dezembro/2009 e Janeiro/2010



## Dinâmica de Crescimento (Jan 08/09) / (Jan 09/10)

