



Análise do Mercado de Medicamentos, no âmbito do Serviço Nacional de Saúde, em Ambulatório

Dezembro 2011

Mercado de Medicamentos em Ambulatório

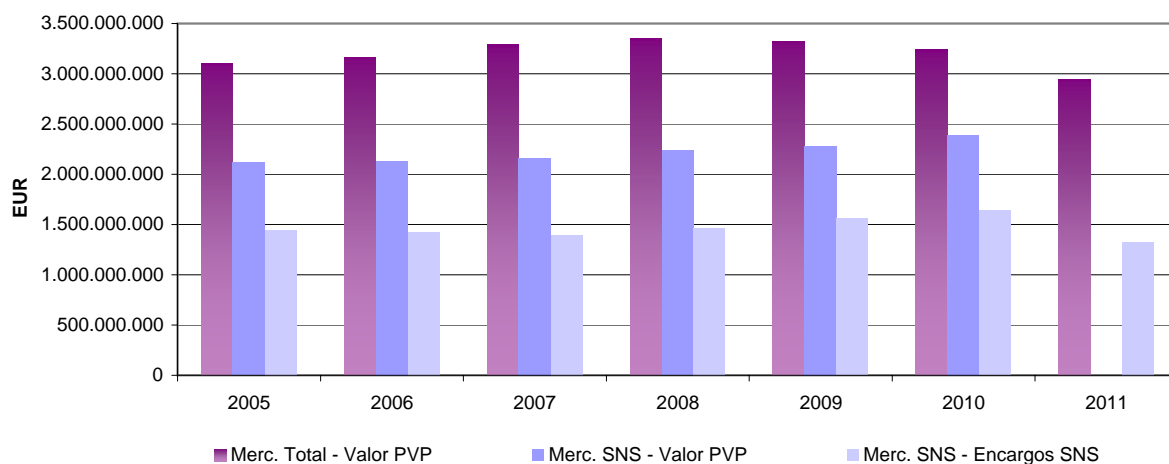
Enquadramento

	Mercado Total		Mercado SNS (*)			
	Valor a PVP	Taxa de Crescimento	Valor PVP	Taxa de Crescimento	Encargos SNS	Taxa de Crescimento
2005	3.104.611.558	-	2.116.553.470	-	1.446.233.616	-
2006	3.161.767.218	1,8%	2.132.884.454	0,8%	1.422.858.089	-1,6%
2007	3.287.570.234	4,0%	2.163.862.567	1,5%	1.398.013.293	-1,7%
2008	3.353.040.217	2,0%	2.234.806.452	3,3%	1.467.354.690	5,0%
2009	3.321.438.272	-0,9%	2.282.478.203	2,1%	1.558.976.363	6,2%
2010	3.237.850.618	-2,5%	2.391.245.493	4,8%	1.640.521.715	5,2%
2011	2.942.598.470	-9,1%	-	-	1.328.451.413	-19,0%

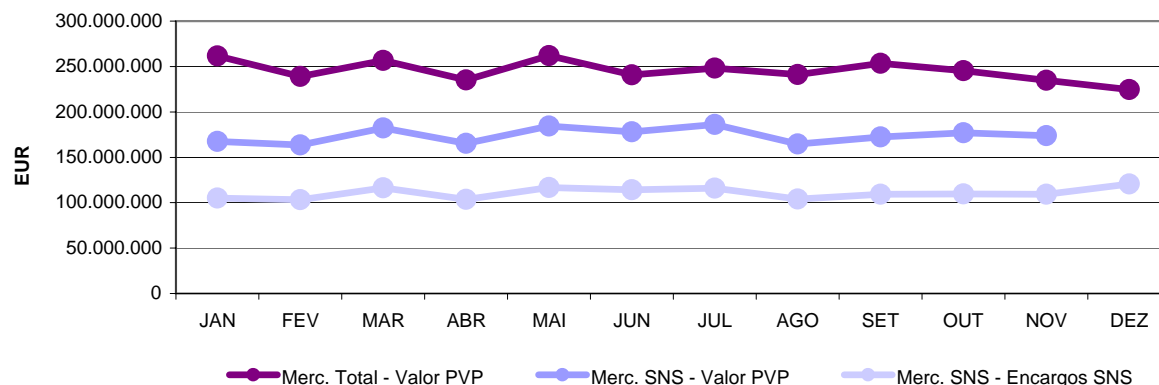
Unidade: EUR

Unidade: EUR

Unidade: EUR



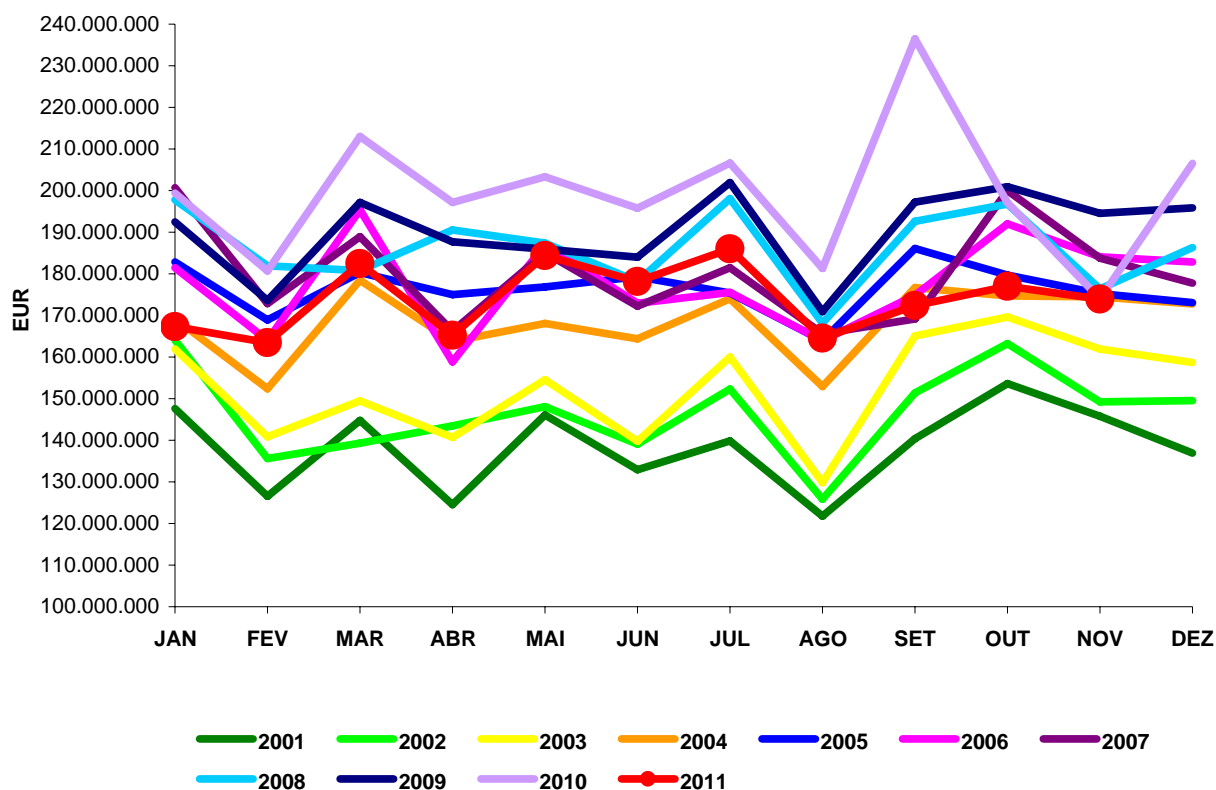
Evolução Mensal do Mercado de Medicamentos - Ano 2011



Nota 1: A informação relativa aos medicamentos dispensados no âmbito do SNS, em Ambulatório, é proveniente da leitura e conferência de facturas do receituário médico, sendo o apuramento da mesma responsabilidade da ACSS, I.P./CCF e a recolha efectuada via SIARS. Os dados a partir de 2010 incluem a informação das receitas rejeitas e/ou devolvidas, situação esta cuja resolução está em curso. Relativamente a 2011 só ainda estão disponíveis os Valores a PVP até Novembro.

Nota 2: No Mercado do SNS (*), os valores e taxas de crescimento referentes a 2011 estão sujeitos a alterações em virtude do apuramento de valores definitivos, após finalização do processo de conferência do receituário médico.

Evolução do Valor a PVP com Medicamentos, no âmbito do SNS, em Ambulatório - 2001 a 2011

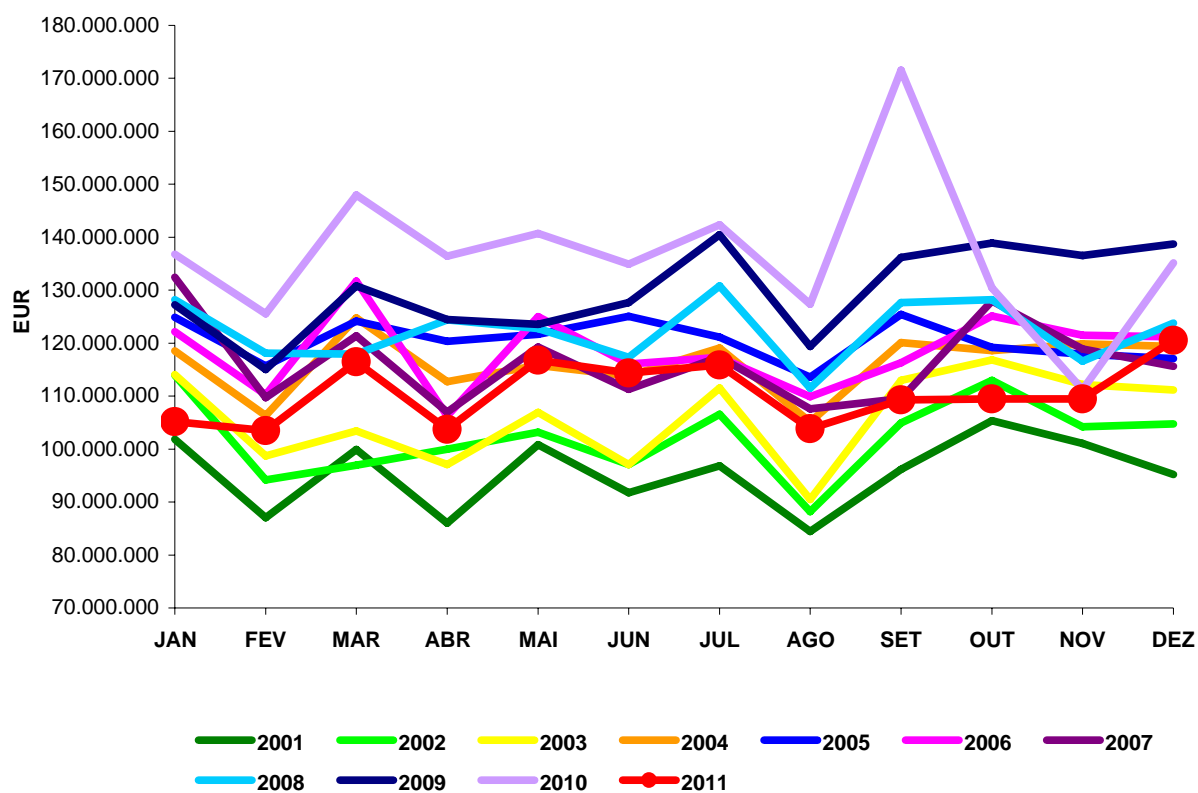


Ano 2011			
Mês	Valor PVP	Var. relativamente ao mês anterior	Var. relativamente ao período homólogo
Janeiro	167.301.440	-19,0%	-16,1%
Fevereiro	163.456.599	-2,3%	-9,5%
Março	182.431.652	11,6%	-14,4%
Abril	165.231.146	-9,4%	-16,2%
Maio	184.366.136	11,6%	-9,3%
Junho	178.165.284	-3,4%	-9,0%
Julho	186.020.680	4,4%	-10,0%
Agosto	164.518.348	-11,6%	-9,2%
Setembro	172.384.533	4,8%	-27,1%
Outubro	176.989.015	2,6%	-10,2%
Novembro	173.953.242	-1,7%	0,0%
Jan-Nov	1.914.818.075	-	-12,4%

Unidade: EUR

Nota: A informação relativa aos medicamentos dispensados no âmbito do SNS, em Ambulatório, é proveniente da leitura e conferência de facturas do receituário médico, sendo o apuramento da mesma responsabilidade da ACSS, I.P./CCF e a recolha efectuada via SIARS. Os dados a partir de 2010 incluem a informação das receitas rejeitas e/ou devolvidas, situação esta cuja resolução está em curso. Relativamente ao 2011 só ainda estão disponíveis os Valores a PVP até Novembro.

Evolução dos Encargos com Medicamentos, no âmbito do SNS, em Ambulatório - 2001 a 2011



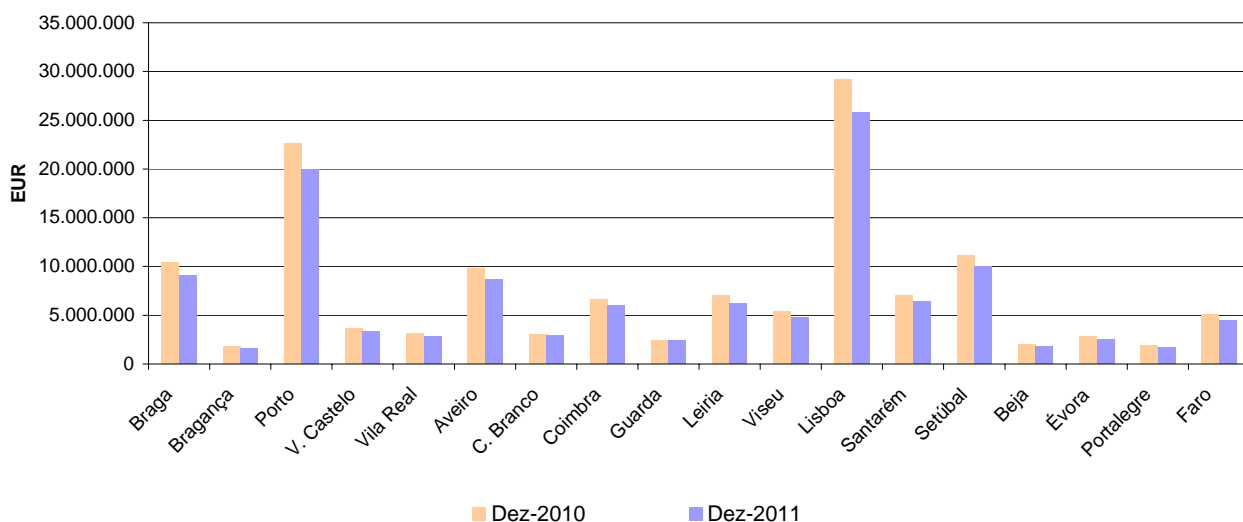
Ano 2011			
Mês	Encargos SNS	Var. relativamente ao mês anterior	Var. relativamente ao período homólogo
Janeiro	105.157.871	-22,2%	-23,1%
Fevereiro	103.465.685	-1,6%	-17,6%
Março	116.505.152	12,6%	-21,3%
Abril	103.754.815	-10,9%	-24,0%
Maio	116.806.607	12,6%	-17,0%
Junho	114.363.637	-2,1%	-15,2%
Julho	115.843.998	1,3%	-18,6%
Agosto	103.839.876	-10,4%	-18,5%
Setembro	109.299.227	5,3%	-36,3%
Outubro	109.465.865	0,2%	-16,1%
Novembro	109.444.660	0,0%	-1,6%
Dezembro	120.504.020	10,1%	-10,9%
Jan-Dez	1.328.451.413	-	-19,0%

Unidade: EUR

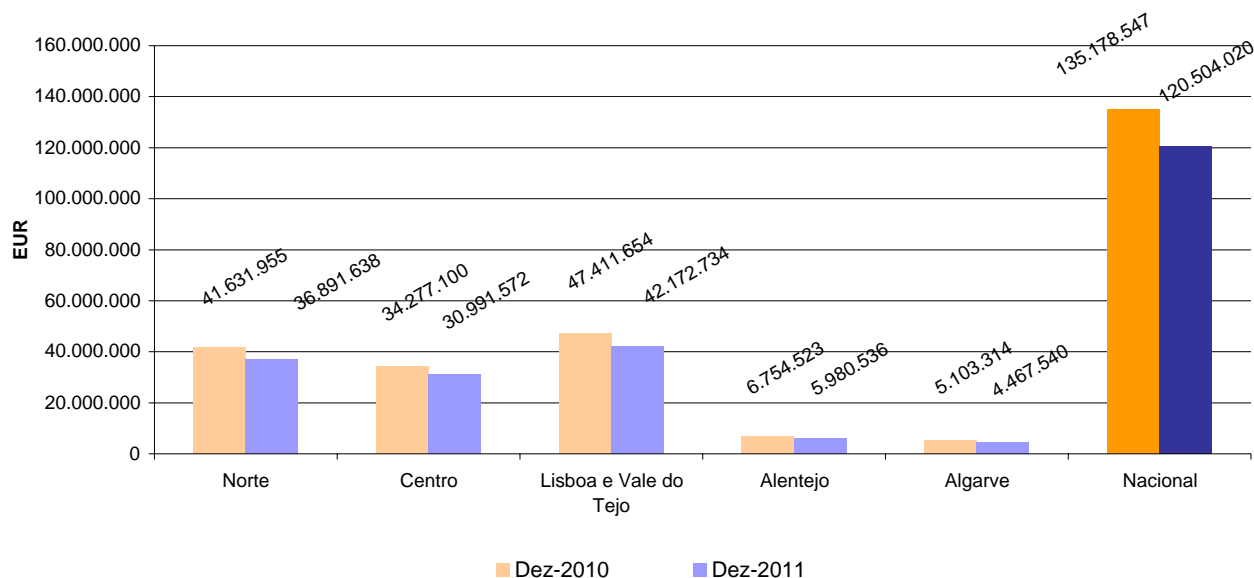
Nota: No Mercado do SNS, os valores e taxas de crescimento referentes a 2011 estão sujeitos a alterações em virtude do apuramento de valores definitivos, após finalização do processo de conferência do receituário médico.

Encargos do SNS com Medicamentos por Região, em Ambulatório, em Dezembro 2010/2011

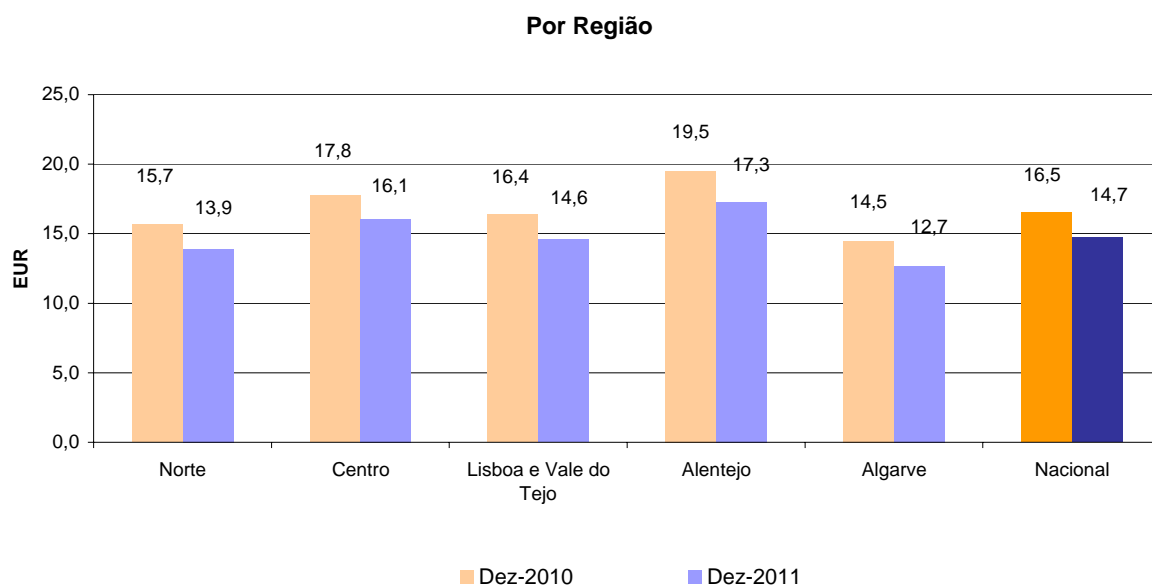
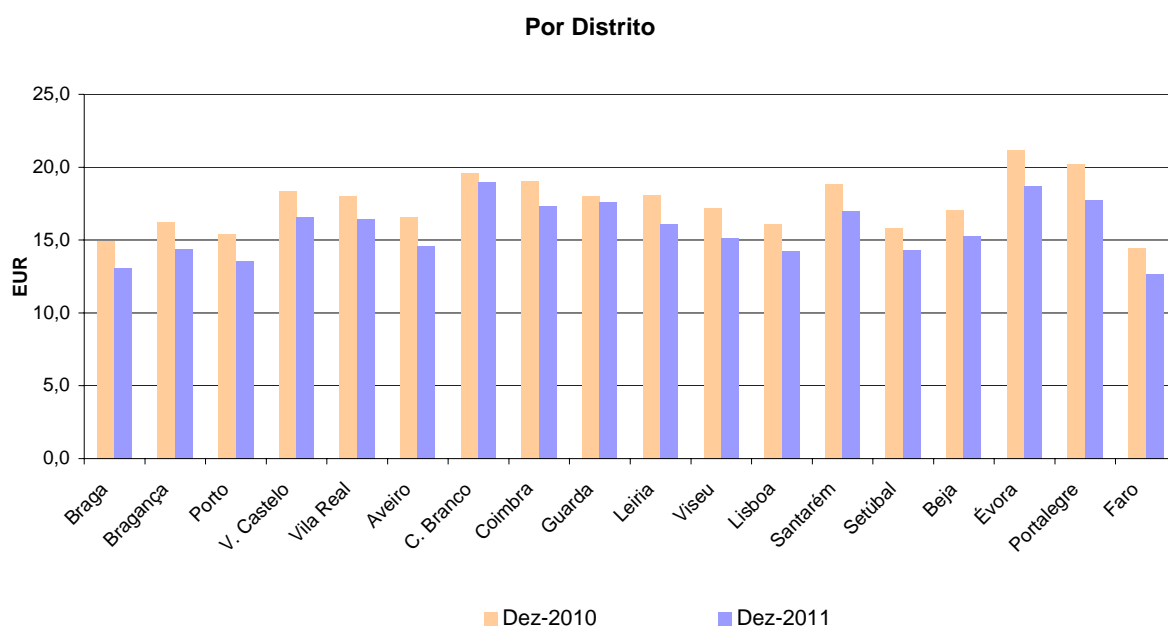
Por Distrito



Por Região

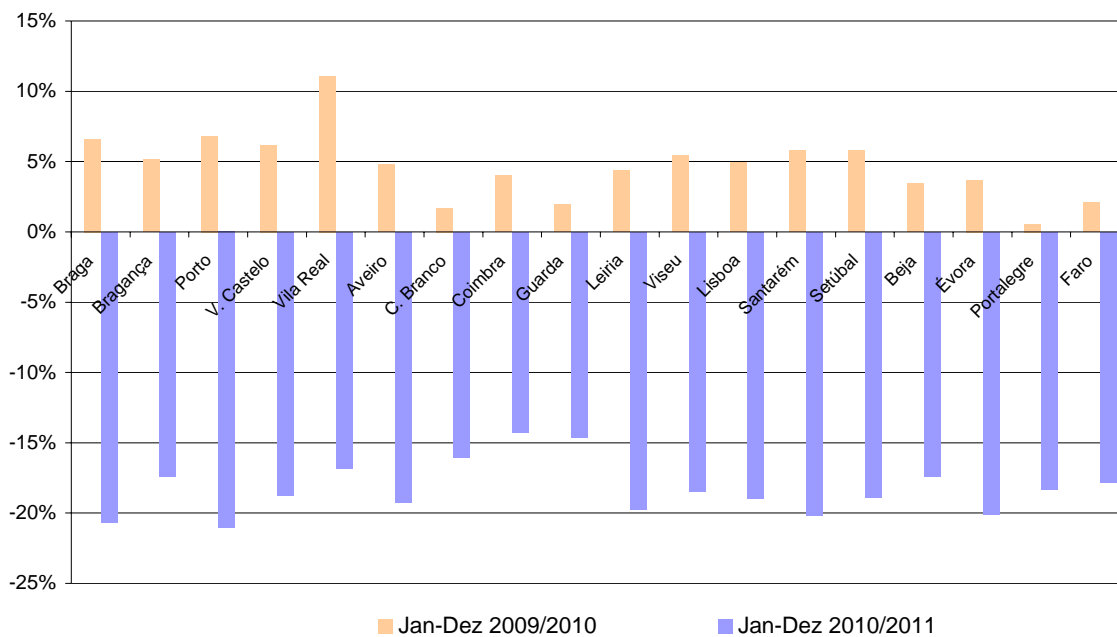


Encargos do SNS, *Per Capita*, com Medicamentos, por Região, em Dezembro 2010/2011



Dinâmica de Crescimento dos Encargos do SNS com Medicamentos, em Ambulatório (Jan-Dez 2009/2010) / (Jan-Dez 2010/2011)

Por Distrito



Por Região

