



Ministério da Saúde



Autoridade Nacional do Medicamento  
e Produtos de Saúde I.P.

# Análise do Mercado de Medicamentos, no âmbito do Serviço Nacional de Saúde, em Ambulatório

## Fevereiro 2011

OBSERVATÓRIO DO MEDICAMENTO E PRODUTOS DE SAÚDE  
DIRECÇÃO DE AVALIAÇÃO ECONÓMICA E OBSERVAÇÃO DO MERCADO



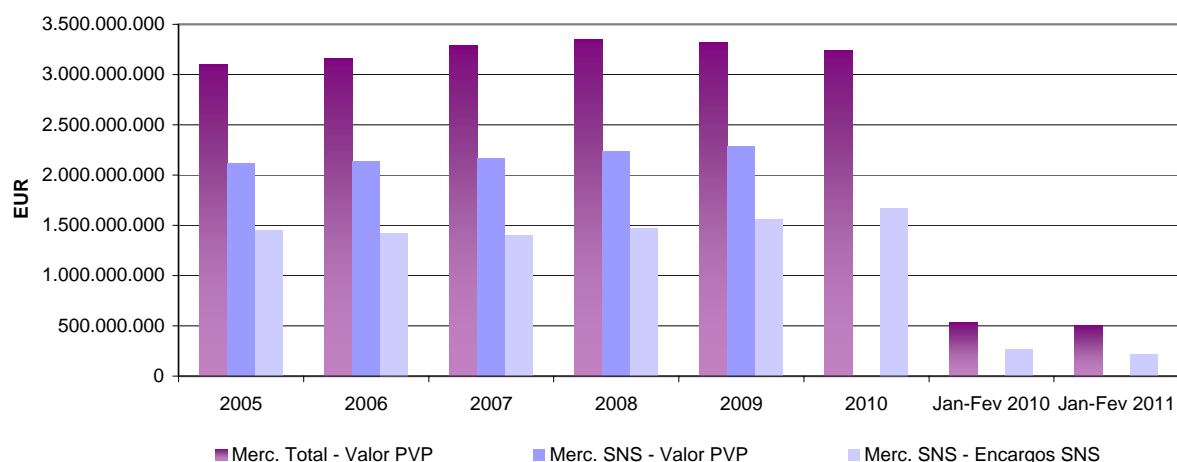
## Mercado de Medicamentos em Ambulatório Enquadramento

	Mercado Total		Mercado SNS <sup>(*)</sup>			
	Valor a PVP	Taxa de Crescimento	Valor PVP	Taxa de Crescimento	Encargos SNS	Taxa de Crescimento
<b>2005</b>	3.104.611.558	-	2.116.553.470	-	1.446.233.616	-
<b>2006</b>	3.161.767.218	1,8%	2.132.884.454	0,8%	1.422.858.089	-1,6%
<b>2007</b>	3.287.570.234	4,0%	2.163.862.567	1,5%	1.398.013.293	-1,7%
<b>2008</b>	3.353.040.217	2,0%	2.234.806.452	3,3%	1.467.354.690	5,0%
<b>2009</b>	3.321.438.272	-0,9%	2.282.478.203	2,1%	1.558.976.363	6,2%
<b>2010</b>	3.237.850.618	-2,5%	-	-	1.673.046.605	7,3%
<b>Jan-Fev 2010</b>	527.413.496	-	-	-	265.400.425	-
<b>Jan-Fev 2011</b>	500.278.836	-5,1%	-	-	213.726.931	-19,5%

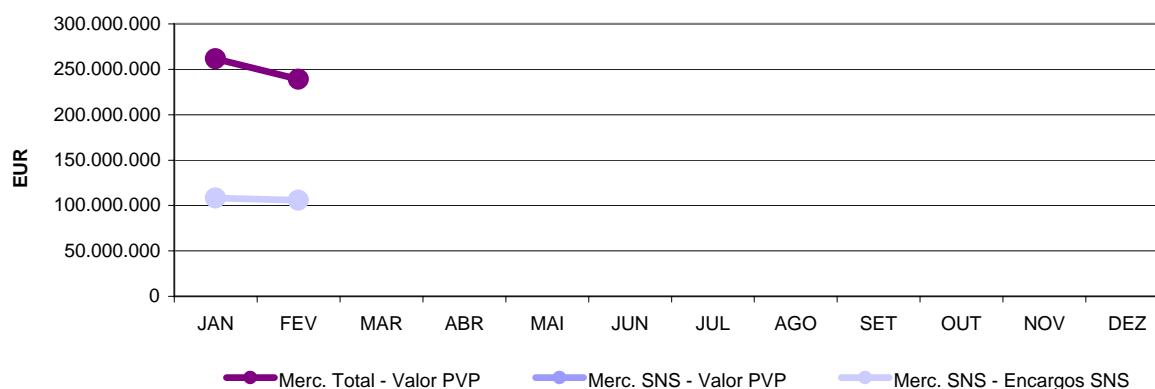
Unidade: EUR

Unidade: EUR

Unidade: EUR



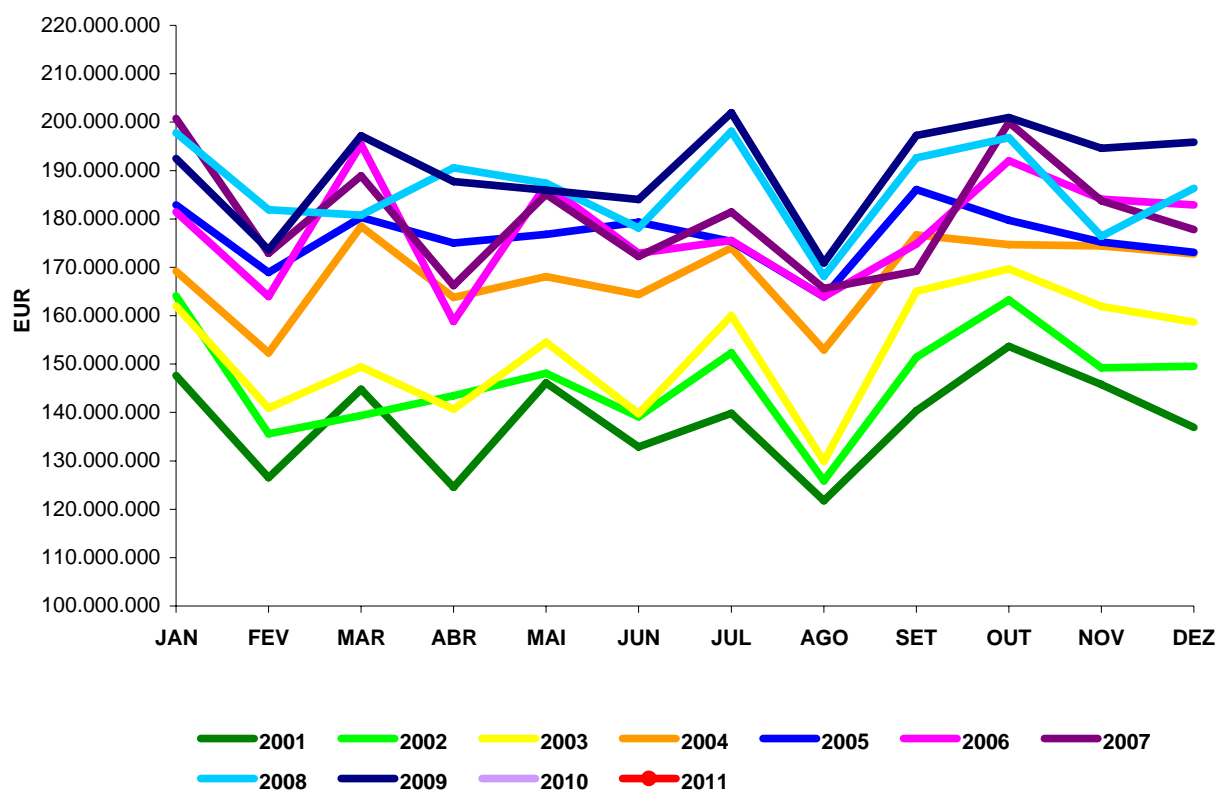
### Evolução Mensal do Mercado de Medicamentos - Ano 2011



Nota 1: Não se encontram disponíveis, a partir de 2010, os dados referentes ao Valor a PVP dos medicamentos dispensados no âmbito do SNS, em Ambulatório, cuja informação é proveniente da leitura e conferência de facturas do receituário médico.

\* Nota 2: No Mercado do SNS, os valores e taxas de crescimento referentes a 2010 e 2011 estão sujeitos a alterações em virtude do apuramento de valores definitivos, que deixaram de ser provisórios, após finalização do processo de conferência do receituário médico.

## Evolução do Valor a PVP com Medicamentos, no âmbito do SNS, em Ambulatório - 2001 a 2011

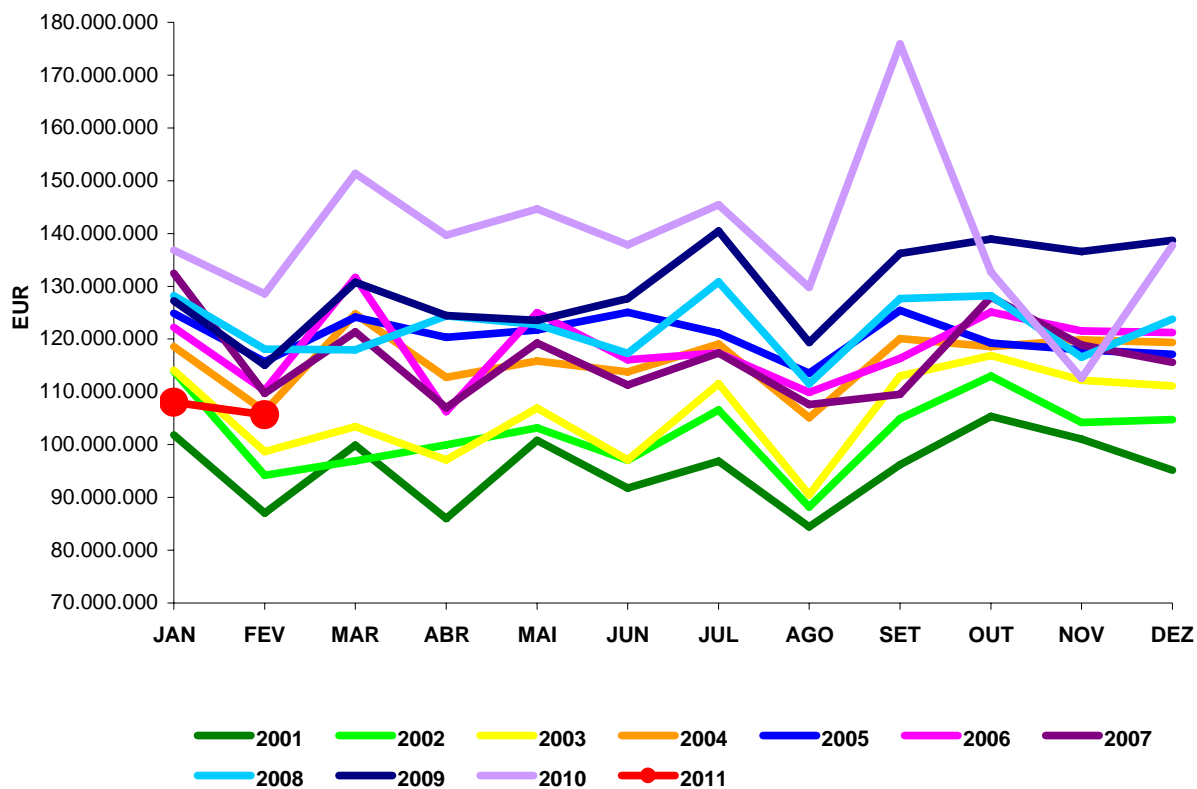


Ano 2011			
Mês	Valor PVP	Var. relativamente ao mês anterior	Var. relativamente ao período homólogo
Janeiro	-	-	-
Fevereiro	-	-	-
<b>Jan-Fev</b>	-	-	-

Unidade: EUR

Nota: Não se encontram disponíveis, a partir de 2010, os dados referentes ao Valor a PVP dos medicamentos dispensados no âmbito do SNS, em Ambulatório, cuja informação é proveniente da leitura e conferência de facturas do receituário médico.

## Evolução dos Encargos com Medicamentos, no âmbito do SNS, em Ambulatório - 2001 a 2011

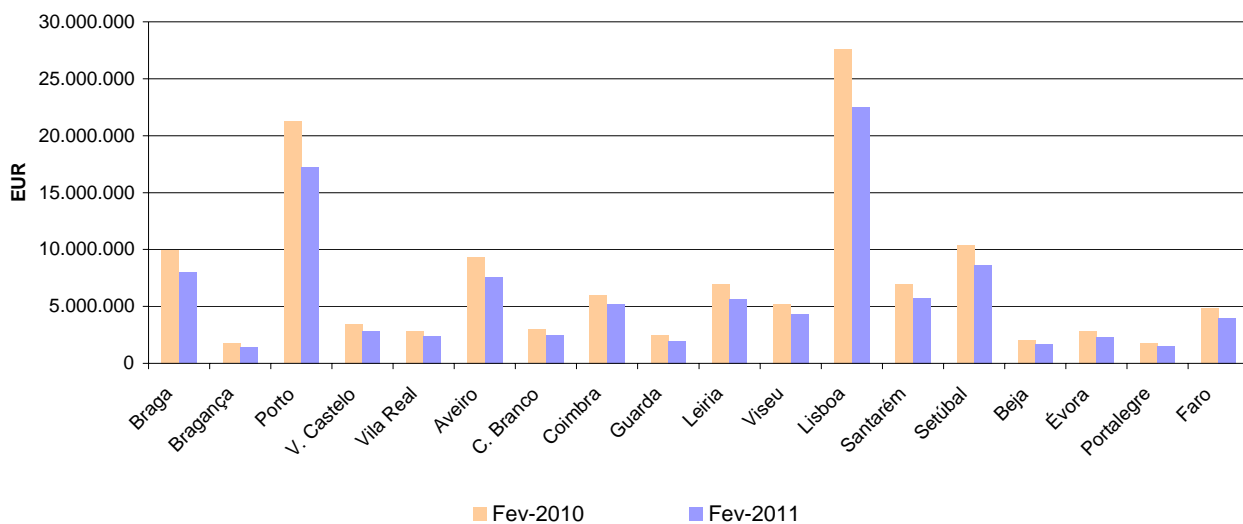


Ano 2011			
Mês	Encargos SNS	Var. relativamente ao mês anterior	Var. relativamente ao período homólogo
Janeiro	108.050.477	-21,5%	-21,0%
Fevereiro	105.676.455	-2,2%	-17,8%
<b>Jan-Fev</b>	<b>213.726.931</b>	-	<b>-19,5%</b>

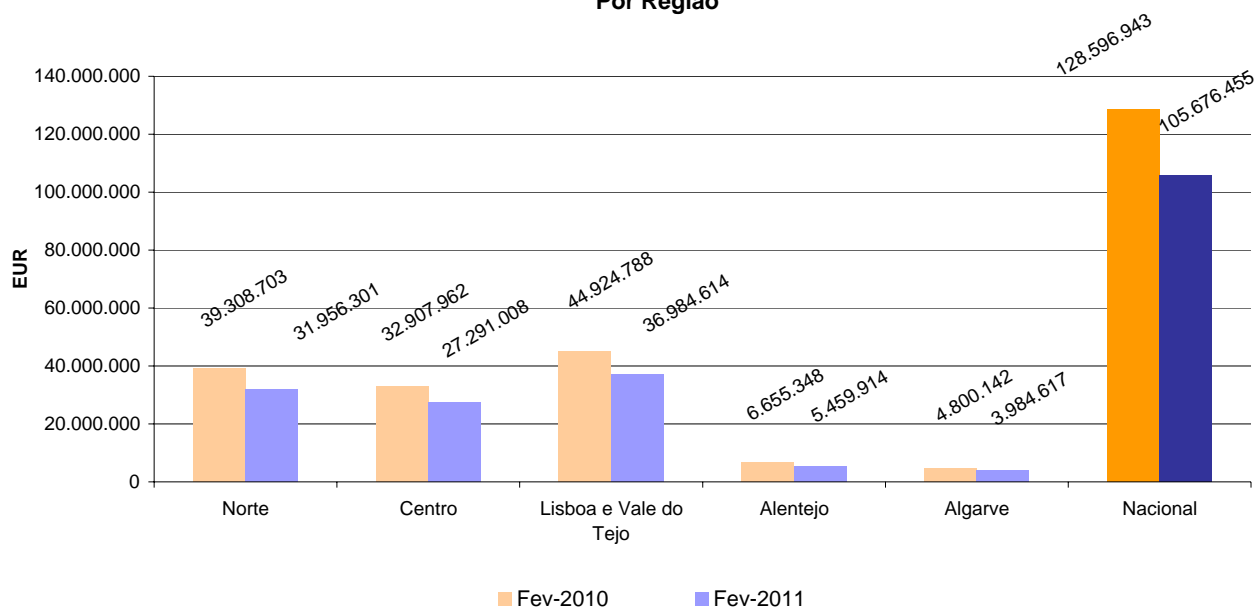
Unidade: EUR

## Encargos do SNS com Medicamentos por Região, em Ambulatório, em Fevereiro 2010/2011

**Por Sub-Região**

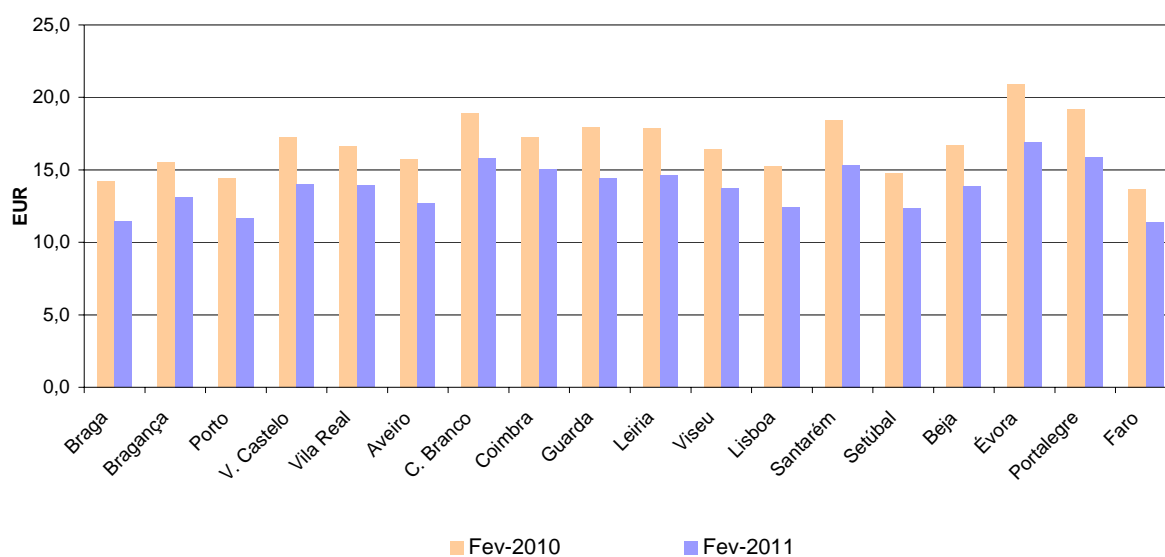


**Por Região**

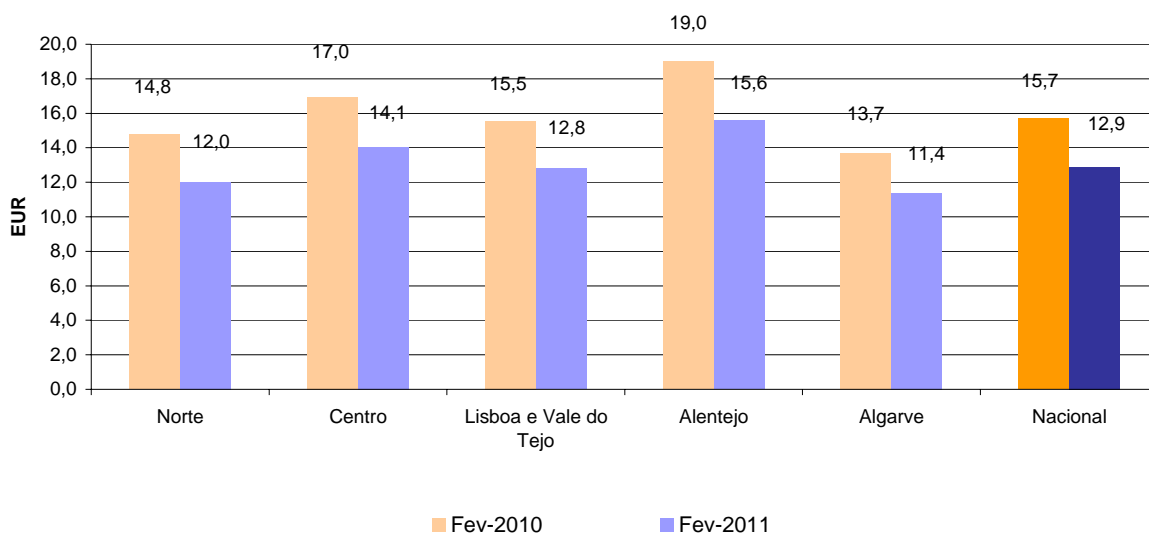


## Encargos do SNS, *Per Capita*, com Medicamentos, por Região, em Fevereiro 2010/2011

Por Sub-Região

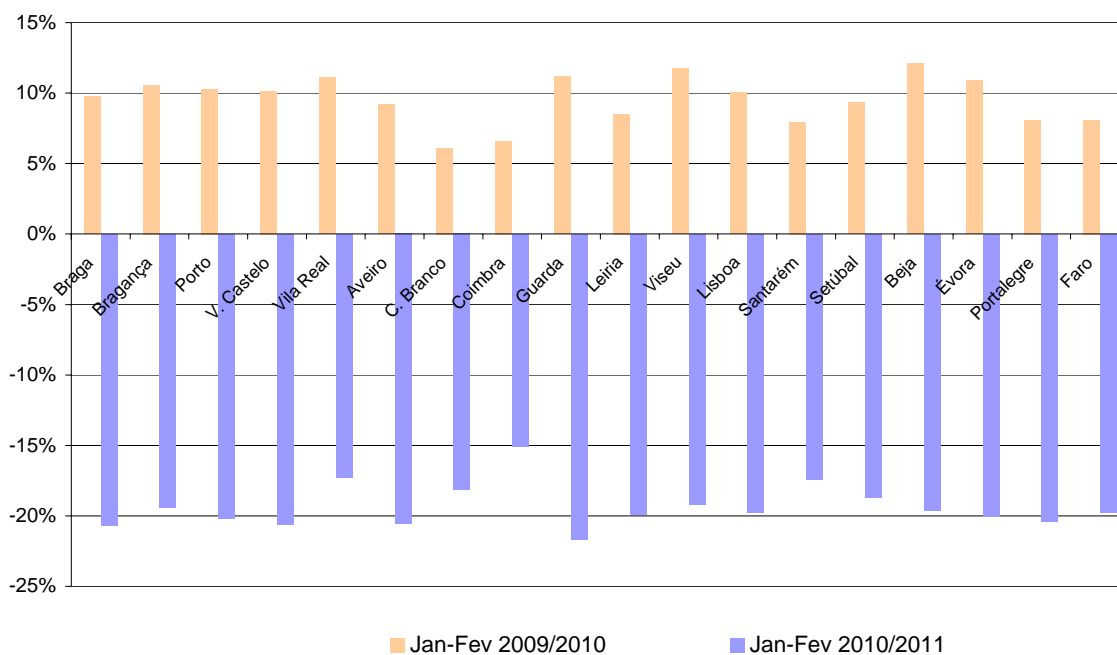


Por Região



## Dinâmica de Crescimento dos Encargos do SNS com Medicamentos, em Ambulatório (Jan-Fev 2009/2010) / (Jan-Fev 2010/2011)

**Por Sub-Região**



**Por Região**

