

# Monitorização mensal do consumo de medicamentos no ambulatório do SNS

Gabinete de Informação e Planeamento Estratégico

Janeiro 2015

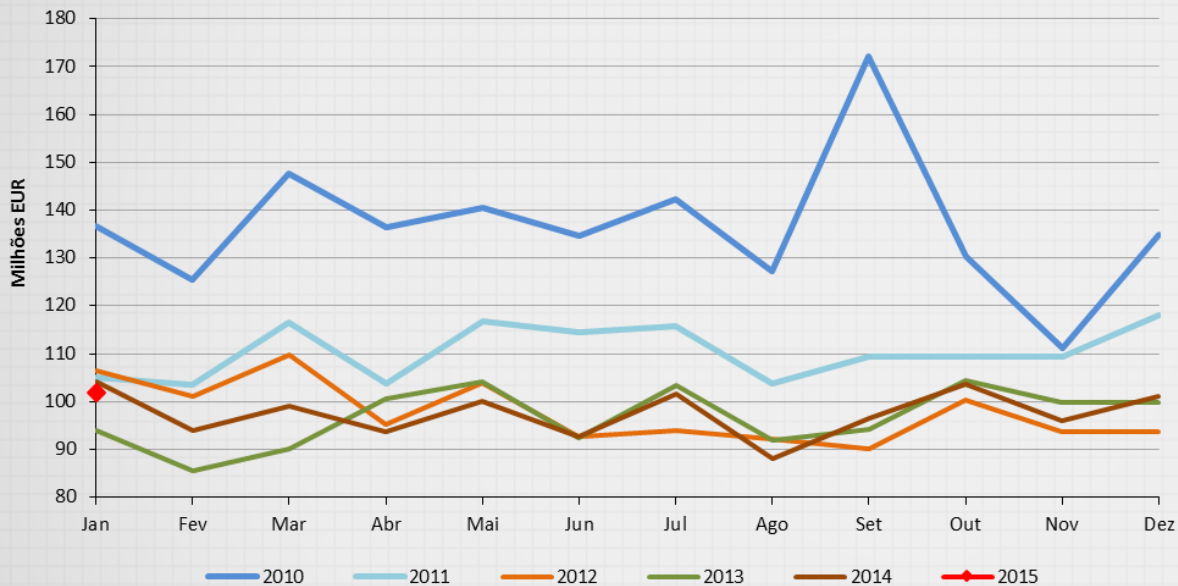


# Sumário Executivo

## Janeiro 2015

- Despesa do SNS com medicamentos em meio ambulatorio: 101,8 M€ (- 2,3%)
- Redução dos Encargos por embalagem, tanto do SNS (- 2,5%) como do Utente (- 0,2%)
- N.º de embalagens dispensadas: 13,8 milhões (+ 0,2%)
- Quota de medicamentos genéricos em unidades: 47,1% (+1,49 p.p.)
  
- **Principais Grupos Terapêuticos:**
  - Antidiabéticos orais (13,9 M€; 13,7% do mercado; Δ% 2,4%)
  - Modificadores do eixo renina angiotensina (8,9 M€; 8,8% do mercado; Δ% -25,4%)
  - Antipsicóticos (5,7 M€; 5,7% do mercado; Δ% 5,8%)
  
- **Principais substâncias ativas:**
  - Metformina + Vildagliptina (4,6 M€; 4,6% do mercado; Δ% -5,2%)
  - Metformina + Sitagliptina (3,7 M€; 3,7% do mercado; Δ% -0,1%)
  - Fluticasona + Salmeterol (2,5 M€; 2,5% do mercado; Δ% 5,6%)

## Evolução mensal da despesa com medicamentos no mercado do SNS

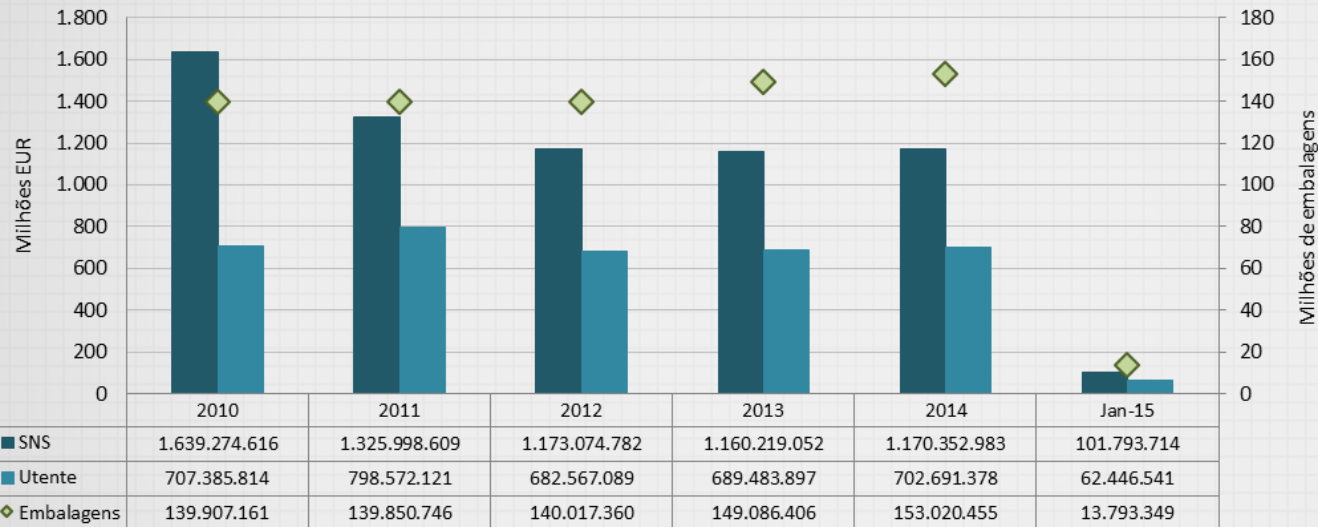


### Janeiro 2015

- Despesa com medicamentos:
  - 101,8 milhões de euros
  - Variação Homóloga: - 2,3%

Os valores do gráfico incluem os subsistemas de saúde integrados em abril de 2013.

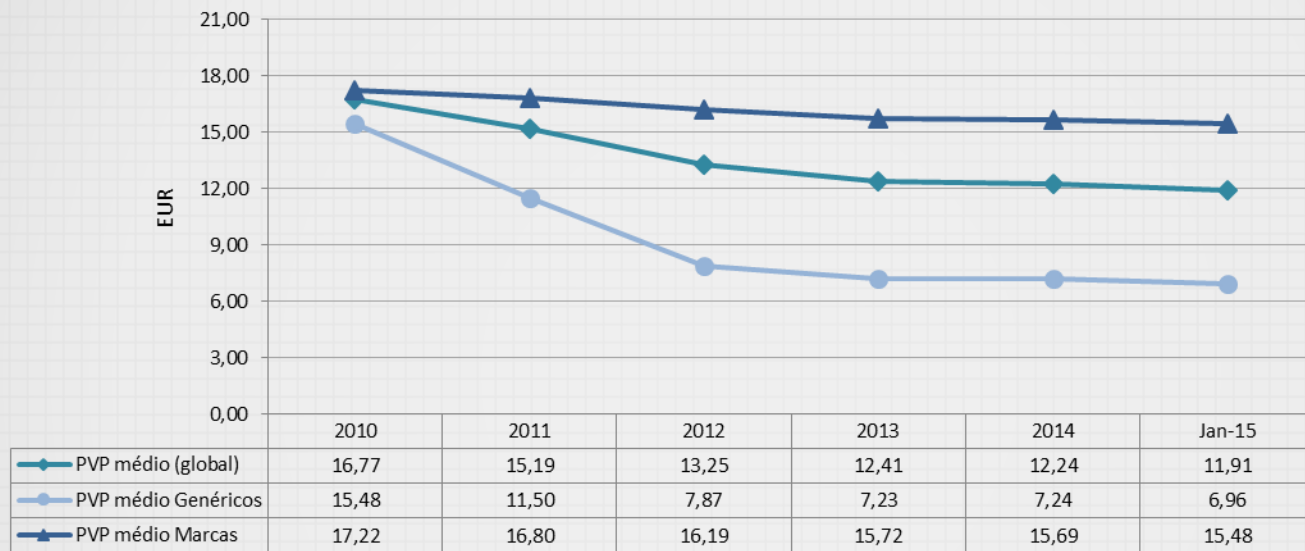
## Evolução anual do consumo e da despesa com medicamentos



### Janeiro 2015

- Encargos do SNS = - 2,3%
- Encargos dos Utentes = - 0,01%
- Embalagens dispensadas = + 0,2%

## Evolução do preço médio dos medicamentos dispensados no Mercado do SNS

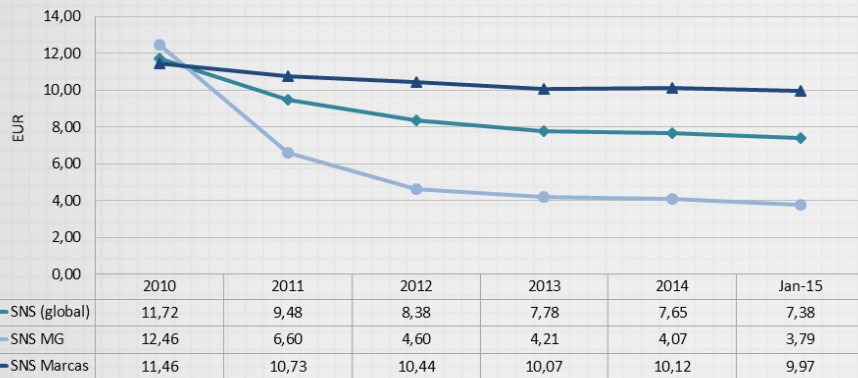


### Janeiro 2015

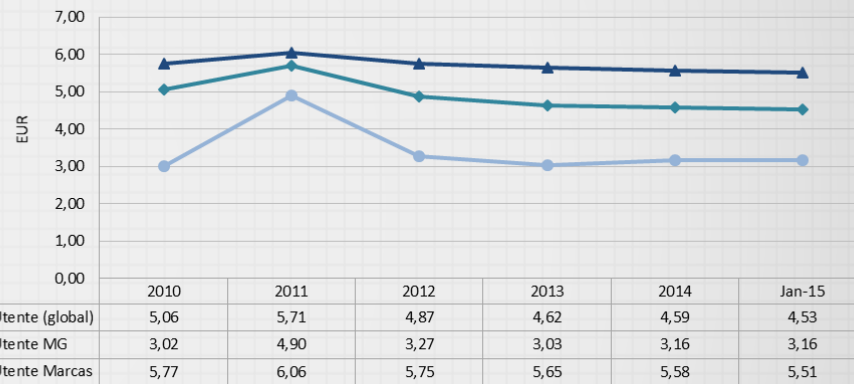
- Verifica-se um descida no PVP médio dos medicamentos constante ao longo dos últimos anos;
- Desde 2010, o PVP médio global desceu 29%;
- Esta descida deve-se essencialmente aos medicamentos genéricos, com uma descida de 55% face a 2010.

# Evolução do encargo médio por embalagem dos medicamentos

## • Encargo médio do SNS



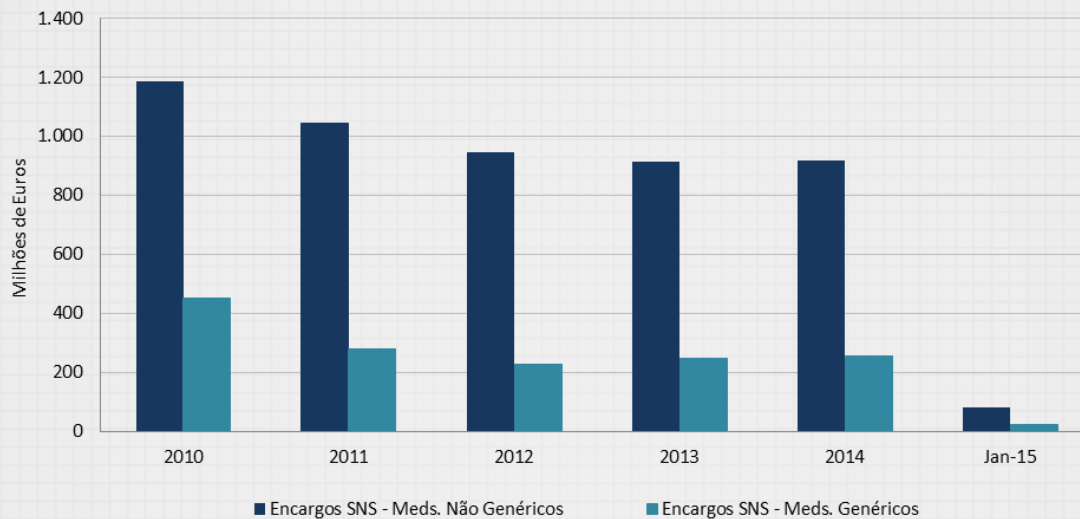
## • Encargo médio do Utente



## Janeiro 2015

- Os encargos por embalagem, tanto do SNS como do Utente, têm descido ao longo dos últimos anos;
- Desde 2010, o encargo do SNS por embalagem diminuiu 37% e o encargo do utente diminuiu 10%;
- Os medicamentos de marca são os mais caros tanto para o Estado como para o Utente.

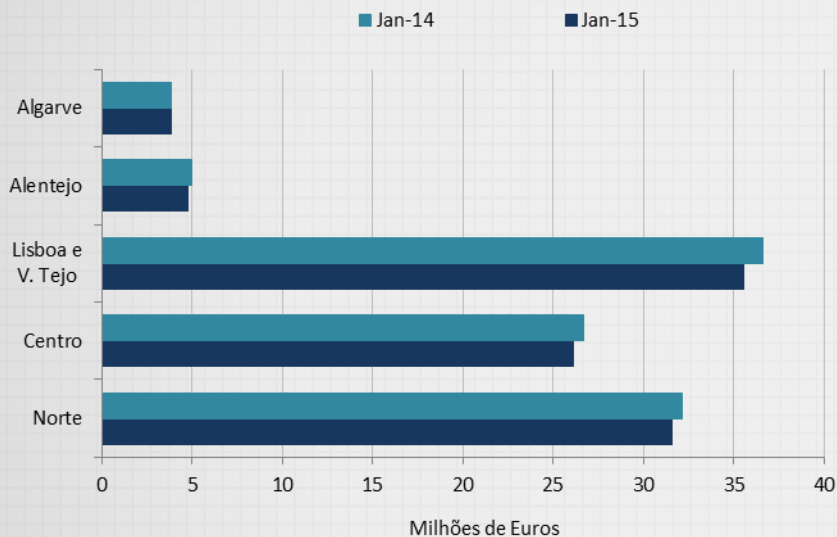
## Consumo e despesa do SNS com medicamentos genéricos e medicamentos não genéricos



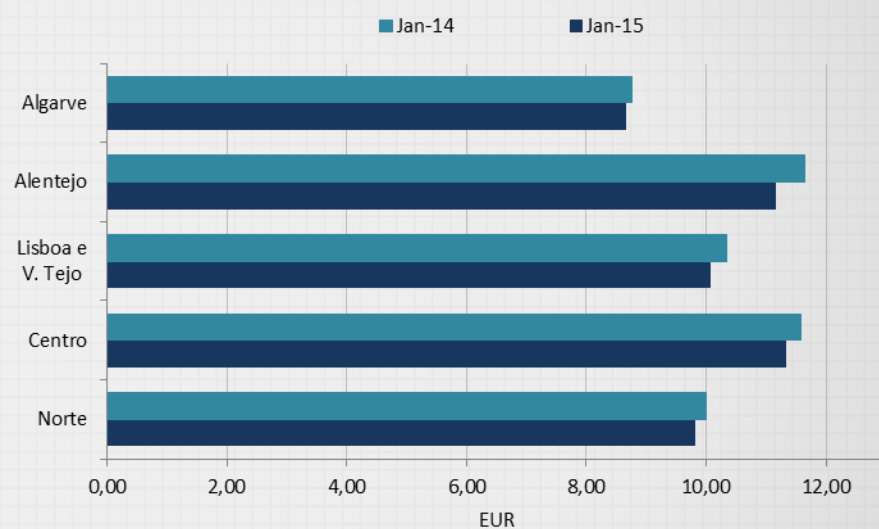
Medicamentos	Encargos SNS (€)			Nº de embalagens		
	Jan-14	Jan-15	Δ%	Jan-14	Jan-15	Δ%
<b>Não Genéricos</b>	81.671.388	79.858.323	-2,2%	8.256.205	8.013.045	-2,9%
<b>Genéricos</b>	22.508.004	21.935.390	-2,5%	5.512.406	5.780.304	4,9%
<b>Total</b>	104.179.392	101.793.714	-2,3%	13.768.611	13.793.349	0,2%

## Distribuição da despesa por região geográfica

- Encargos do SNS



- Encargos do SNS *per capita*



### Janeiro 2015

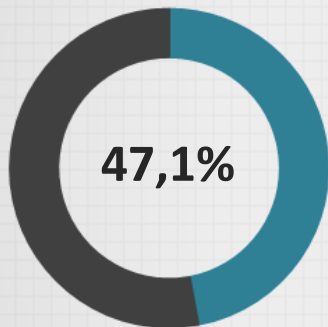
- Os encargos do SNS são maiores em Lisboa e Vale do Tejo (LVT) e no Norte, zonas do país com mais população;
- A região Centro foi a que apresentou maior encargo *per capita* em janeiro de 2015.



# **Análise ao Mercado dos Medicamentos Genéricos**

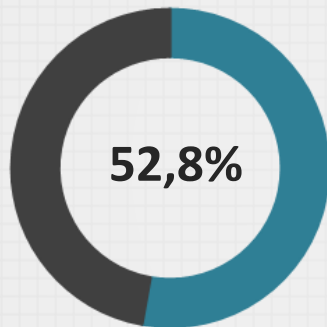
## Quota de medicamentos genéricos (QMG) no SNS

QMG Unidades  
Janeiro 2015



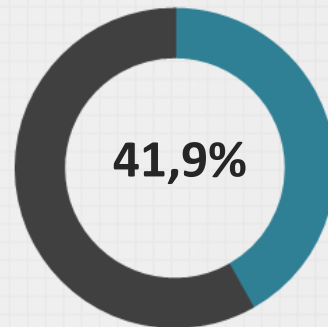
% de unidades de medicamentos genéricos no total de medicamentos compartilhados pelo SNS.

QMG DDD  
Janeiro 2015



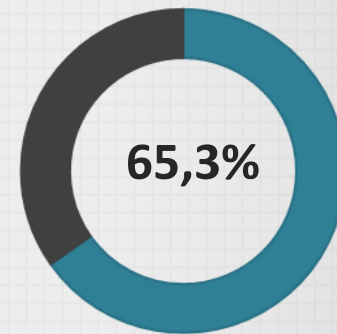
% de dose diária definida (DDD) de medicamentos genéricos no total DDD de medicamentos compartilhados pelo SNS. A DDD é uma unidade de medida que representa a dose média diária de manutenção, de determinada substância ativa, na sua principal indicação terapêutica, em adultos.

QMG Embalagens  
Janeiro 2015



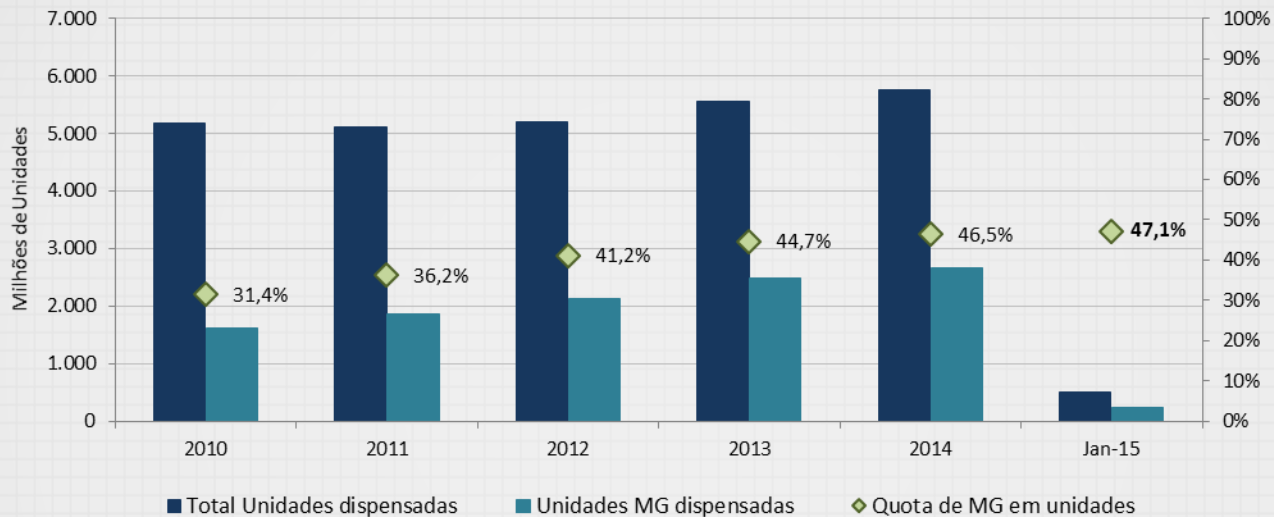
% de embalagens de medicamentos genéricos no total de medicamentos compartilhados pelo SNS.

QMG Unidades  
Mercado concorrencial  
Janeiro 2015



% de unidades de medicamentos genéricos comercializados no conjunto de medicamentos em que as substâncias ativas possuem genéricos comercializados nas farmácias.

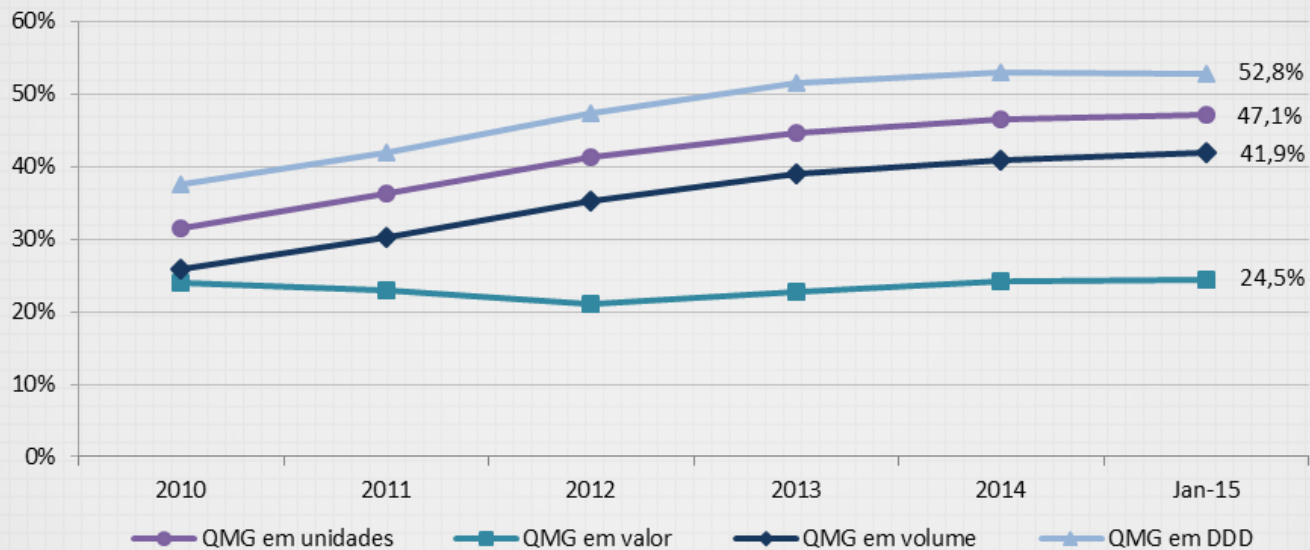
## Evolução da Quota de medicamentos genéricos, em Unidades, no mercado do SNS



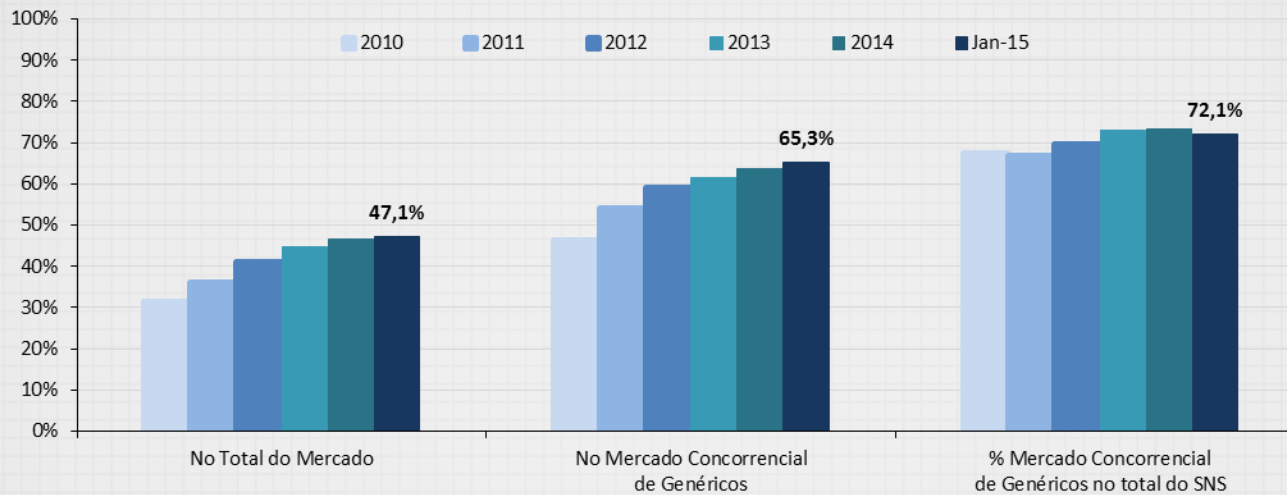
### Janeiro 2015

- A quota de medicamentos genéricos atingiu os 47,1% em Janeiro de 2015;
- Verificou-se um aumento de 1,49 p.p. relativamente ao período homólogo de 2014;
- Desde 2010, a quota de medicamentos genéricos em unidades aumentou 15,6 p.p.

## Evolução da Quota de medicamentos genéricos no SNS



## Evolução da Quota de medicamentos genéricos por segmento de mercado no SNS



### Janeiro 2015

- A quota de medicamentos genéricos no mercado concorrencial atingiu os 65,3%;
- Verificou-se um aumento de 2,06 p.p. relativamente a período homólogo;
- Em janeiro de 2015 as DCIs que têm medicamentos genéricos comercializados representam 72,1% do mercado.

## **Análise por Grupo Terapêutico, Medicamento e Titular de A.I.M.**

## Análise do mercado em valor – Top 10 (encargos do SNS)

Classificação Farmacoterapêutica	Encargos SNS	Peso no total	Variação Homóloga (%)
Antidiabéticos orais	13 958 302	13,7%	2,4%
Modificadores do eixo renina angiotensina	8 960 247	8,8%	-25,4%
Antipsicóticos	5 769 417	5,7%	5,8%
Antiepilépticos e anticonvulsivantes	5 483 421	5,4%	0,8%
Insulinas	5 399 195	5,3%	2,7%
Anticoagulantes	5 269 711	5,2%	25,4%
Antidislipídicos	5 203 575	5,1%	-2,2%
Agonistas adrenérgicos beta	3 911 097	3,8%	13,1%
Antidepressores	2 820 462	2,8%	-4,6%
Outros (3.4.6)	2 689 743	2,6%	-2,4%
Restantes CFT's	42 328 544	41,6%	-3,1%
<b>Total</b>	<b>101 793 714</b>	<b>100%</b>	<b>-2,3%</b>

DCI	Encargos SNS	Peso no total	Variação Homóloga (%)
Metformina + Vildagliptina	4 658 356	4,6%	-5,2%
Metformina + Sitagliptina	3 723 507	3,7%	-0,1%
Fluticasona + Salmeterol	2 558 570	2,5%	5,6%
Pregabalina	2 553 851	2,5%	2,1%
Rosuvastatina	1 937 839	1,9%	-5,4%
Insulina glargina	1 735 921	1,7%	7,9%
Amoxicilina + Ácido clavulânico	1 687 808	1,7%	6,6%
Quetiapina	1 674 287	1,6%	1,4%
Dabigatran etexilato	1 619 453	1,6%	16,9%
Sitagliptina	1 559 026	1,5%	-10,5%
Restantes DCI's	78 085 094	76,7%	-3,1%
<b>Total</b>	<b>101 793 714</b>	<b>100%</b>	<b>-2,3%</b>

## Análise do mercado em volume – Top 10 (embalagens dispensadas)

Classificação Farmacoterapêutica	Volume	Peso no total	Variação Homóloga (%)
<b>Modificadores do eixo renina angiotensina</b>	1 212 271	8,8%	-3,8%
<b>Ansiolíticos, sedativos e hipnóticos</b>	924 270	6,7%	-5,5%
<b>Antidislipídemicos</b>	908 847	6,6%	0,2%
<b>Antidiabéticos orais</b>	739 092	5,4%	-0,5%
<b>Antidepressores</b>	619 683	4,5%	0,2%
<b>Modificadores da secreção gástrica</b>	599 556	4,3%	1,3%
<b>Anticoagulantes</b>	573 042	4,2%	-1,7%
<b>Analgésicos e antipiréticos</b>	543 430	3,9%	21,8%
<b>Depressores da actividade adrenérgica</b>	431 885	3,1%	0,1%
<b>Diuréticos</b>	364 919	2,6%	-2,6%
<b>Restantes CFT's</b>	6 876 354	49,9%	0,6%
<b>Total</b>	<b>13 793 349</b>	<b>100%</b>	<b>0,2%</b>

DCI	Volume	Peso no total	Variação Homóloga (%)
<b>Paracetamol</b>	428 715	3,1%	26,8%
<b>Amoxicilina + Ácido clavulânico</b>	349 612	2,5%	23,1%
<b>Sinvastatina</b>	308 366	2,2%	-6,5%
<b>Metformina</b>	265 374	1,9%	0,5%
<b>Ibuprofeno</b>	252 352	1,8%	5,4%
<b>Ácido acetilsalicílico</b>	223 276	1,6%	-4,4%
<b>Omeprazol</b>	219 871	1,6%	-2,4%
<b>Azitromicina</b>	210 726	1,5%	48,8%
<b>Atorvastatina</b>	210 352	1,5%	15,7%
<b>Alprazolam</b>	198 447	1,4%	-5,3%
<b>Restantes DCI's</b>	11 126 258	80,7%	-1,7%
<b>Total</b>	<b>13 793 349</b>	<b>100%</b>	<b>0,2%</b>



## Top 10 das marcas comerciais em encargos SNS

Nome Comercial	DCI	CFT	Encargos SNS	Peso no total	Varição Homóloga	Taxa Média Compart.
<b>Lyrica</b>	Pregabalina	Antiepilépticos e anticonvulsivantes	2 553 851	2,5%	2,1%	91,6%
<b>Eucreas</b>	Metformina + Vildagliptina	Antidiabéticos orais	2 465 108	2,4%	-5,3%	91,3%
<b>Janumet</b>	Metformina + Sitagliptina	Antidiabéticos orais	2 439 370	2,4%	-2,1%	91,3%
<b>Lantus</b>	Insulina glargina	Insulinas	1 735 921	1,7%	7,9%	100%
<b>Pradaxa</b>	Dabigatran etexilato	Anticoagulantes	1 619 453	1,6%	16,9%	75,4%
<b>Zomarist</b>	Metformina + Vildagliptina	Antidiabéticos orais	1 453 888	1,4%	-2,8%	91,6%
<b>Olsar Plus</b>	Olmesartan medoxomilo + Hidroclorotiazida	Modificadores do eixo renina angiotensina	1 200 514	1,2%	1,2%	74,3%
<b>Januvia</b>	Sitagliptina	Antidiabéticos orais	1 175 364	1,2%	-11,4%	91,7%
<b>Seroquel SR</b>	Quetiapina	Antipsicóticos	1 062 460	1,0%	0,4%	91,0%
<b>Crestor 10 mg</b>	Rosuvastatina	Antidislipídicos	1 038 880	1,0%	-6,2%	41,7%

## Top 10 Titulares de AIM com maiores encargos no SNS

Titulares A.I.M.	Encargos SNS	Peso no total	Varição Homóloga (%)
Merck Sharp & Dohme	8 991 220	8,8%	-7,9%
Novartis Europharm	7 982 437	7,8%	-2,2%
Astrazeneca	6 015 082	5,9%	6,6%
Boehringer Ingelheim International	3 706 845	3,6%	0,1%
Sanofi-Aventis	3 499 744	3,4%	0,3%
Generis Farmacêutica	3 396 759	3,3%	12,2%
Menarini International Operations Luxembourg	2 937 489	2,9%	3,4%
Novo Nordisk	2 918 101	2,9%	18,7%
Ratiopharm	2 636 851	2,6%	1,8%
Pfizer	2 555 012	2,5%	2,1%
Restantes Titulares	57 154 175	56,1%	-4,7%
<b>Total</b>	<b>101 793 714</b>	<b>100%</b>	<b>-2,3%</b>

## Notas:

### ✓ Mercado do Serviço Nacional de Saúde (SNS):

- Medicamentos comparticipados pelo SNS e dispensados nas farmácias (Fonte: CCF)

### ✓ Mercado de Medicamentos Genéricos de Serviço Nacional de Saúde (SNS):

- Medicamentos genéricos comparticipados pelo SNS e dispensados nas farmácias (Fonte: CCF)

### ✓ Cálculo da quota de Mercado de Medicamentos Genéricos (MG):

- No mercado do SNS: % de unidades dispensadas de medicamentos genéricos no total de unidades dispensadas de medicamentos comparticipados pelo SNS;
- No mercado concorrencial: % de unidades dispensadas de medicamentos genéricos comercializados no conjunto de unidades dispensadas de medicamentos em que as substâncias ativas possuem genéricos comercializados

### ✓ Quota do Mercado Concorrencial de Genéricos no Mercado do SNS:

- % de medicamentos em que as substâncias ativas possuem genéricos comercializados no total de medicamentos comercializados

### ✓ Cálculo do indicador 'encargos *per capita*':

- Utilizada a população relativa ao ano de 2013 (Fonte: INE)

# Anexos

# Anexo 1

## Mercado do Serviço Nacional de Saúde

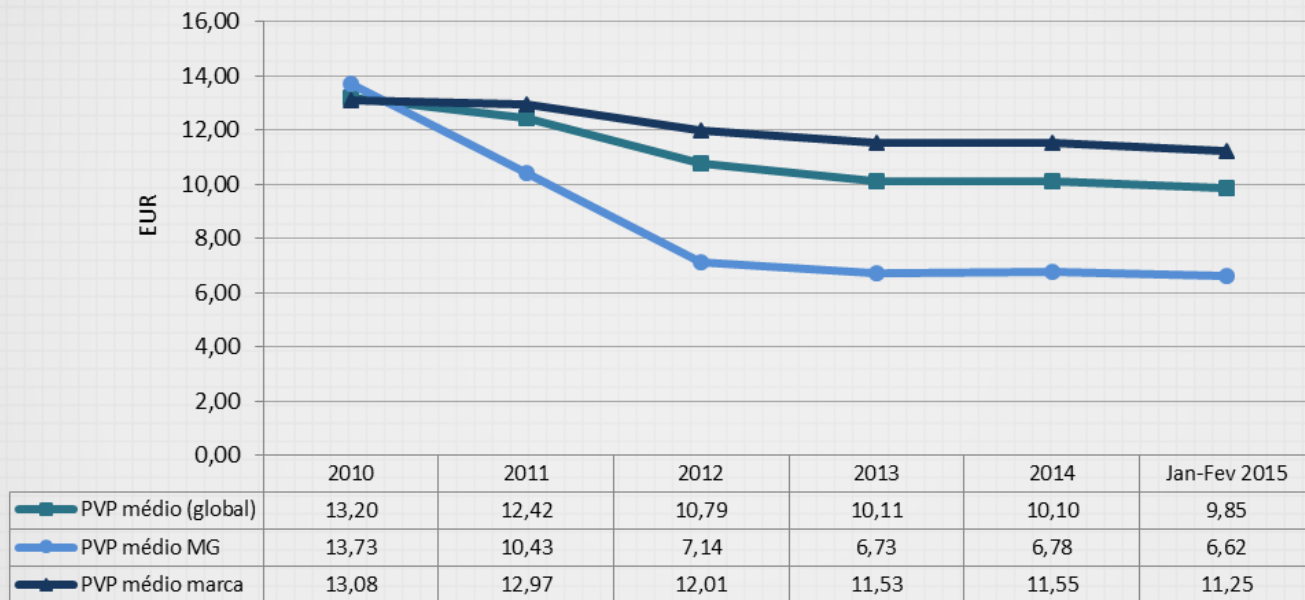
Ano	Embalagens	Taxa de Crescimento	Unidades dispensadas	Taxa de Crescimento	Valor a PVP	Taxa de Crescimento	Encargos SNS	Taxa de Crescimento	Encargos Utentes	Taxa de Crescimento
<b>2010</b>	139 907 161	-	5 180 363 198	-	2 346 660 430	-	1 639 274 616	-	707 385 814	-
<b>2011</b>	139 850 746	0,0%	5 121 019 728	-1,1%	2 124 570 730	-9,5%	1 325 998 609	-19,1%	798 572 121	12,9%
<b>2012</b>	140 017 360	0,1%	5 193 962 539	1,4%	1 855 641 872	-12,7%	1 173 074 782	-11,5%	682 567 089	-14,5%
<b>2013</b>	149 086 406	6,5%	5 555 032 898	7,0%	1 849 702 949	-0,3%	1 160 219 052	-1,1%	689 483 897	1,0%
<b>2014</b>	153 020 455	2,6%	5 752 077 652	3,5%	1 873 044 361	1,3%	1 170 352 983	0,9%	702 691 378	1,9%
<b>Jan-14</b>	13 768 611	-	506 967 215	-	166 633 995	-	104 179 392	-	62 454 603	-
<b>Jan-15</b>	13 793 349	0,2%	498 880 815	-1,6%	164 240 255	-1,4%	101 793 714	-2,3%	62 446 541	-0,01%
	Unidade: Nº Embalagens		Unidade: Nº unidades dispensadas		Unidade: EUR		Unidade: EUR		Unidade: EUR	

## Anexo 2

Mercado Total								
Ano	Farmácias				Locais de Venda de MNSRM			
	Embalagens	Taxa de Crescimento	Valor a PVP	Taxa de Crescimento	Embalagens	Taxa de Crescimento	Valor a PVP	Taxa de Crescimento
<b>2009</b>	254 508 442	-	3 321 438 272	-	5 428 059	-	24 604 065	-
<b>2010</b>	245 369 842	-3,6%	3 237 850 618	-2,5%	6 146 526	13,2%	28 640 353	16,4%
<b>2011</b>	236 951 748	-3,4%	2 942 598 470	-9,1%	6 451 258	5,0%	30 701 074	7,2%
<b>2012</b>	242 172 638	2,2%	2 613 950 282	-11,2%	6 797 038	5,4%	32 521 883	5,9%
<b>2013</b>	238 258 332	-1,6%	2 409 503 996	-7,8%	7 385 890	8,7%	36 850 508	13,3%
<b>2014</b>	237 288 899	-0,4%	2 397 613 636	-0,5%	7 699 484	4,2%	41 406 325	12,4%
<b>Jan-Fev 2014</b>	41 740 704	-	409 278 775	-	1 334 708	-	6 873 016	-
<b>Jan-Fev 2015</b>	42 733 023	2,4%	420 894 032	2,8%	1 431 399	7,2%	7 697 505	12,0%
	Unidade: Nº Embalagens		Unidade: EUR		Unidade: Nº Embalagens		Unidade: EUR	

Fonte: IMS *Health* e Locais de Venda de MNSRM

## Evolução do preço médio dos medicamentos no Mercado Total



Fonte: IMS Health