

Monitorização mensal do consumo de medicamentos no ambulatório do SNS

Gabinete de Informação e Planeamento Estratégico

Janeiro-Fevereiro 2015

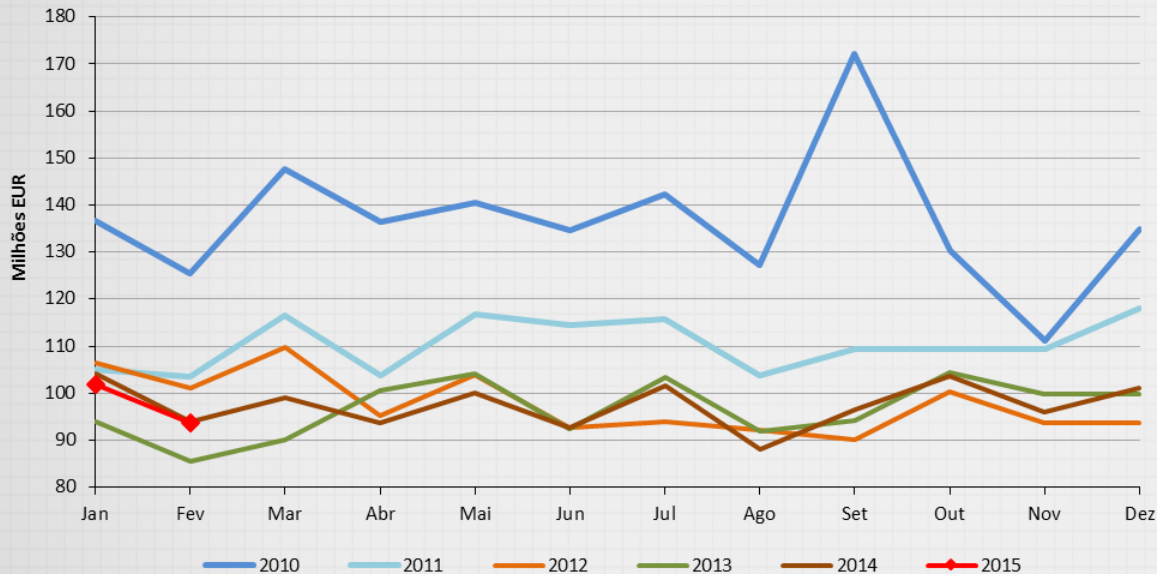


Sumário Executivo

Janeiro-Fevereiro 2015

- Despesa do SNS com medicamentos em meio ambulatorio: 195,4 M€ (- 1,4%)
- Redução dos Encargos por embalagem, tanto do SNS (- 2,0%) como do Utente (- 0,9%)
- N.º de embalagens dispensadas: 26,3 milhões (+ 0,6%)
- Quota de medicamentos genéricos em unidades: 46,9% (+1.34 p.p.)
- **Principais Grupos Terapêuticos:**
 - Antidiabéticos orais (27,0 M€; 13,8% do mercado; $\Delta\%$ +4,2%)
 - Modificadores do eixo renina angiotensina (17,2 M€; 8,8% do mercado; $\Delta\%$ -23,7%)
 - Antipsicóticos (11,2 M€; 5,8% do mercado; $\Delta\%$ +7,3%)
- **Principais substâncias ativas:**
 - Metformina + Vildagliptina (8,9 M€; 4,6% do mercado; $\Delta\%$ -3,5%)
 - Metformina + Sitagliptina (7,2 M€; 3,7% do mercado; $\Delta\%$ +1,2%)
 - Pregabalina (4,9 M€; 2,5% do mercado; $\Delta\%$ +2,2%)

Evolução mensal da despesa com medicamentos no mercado do SNS

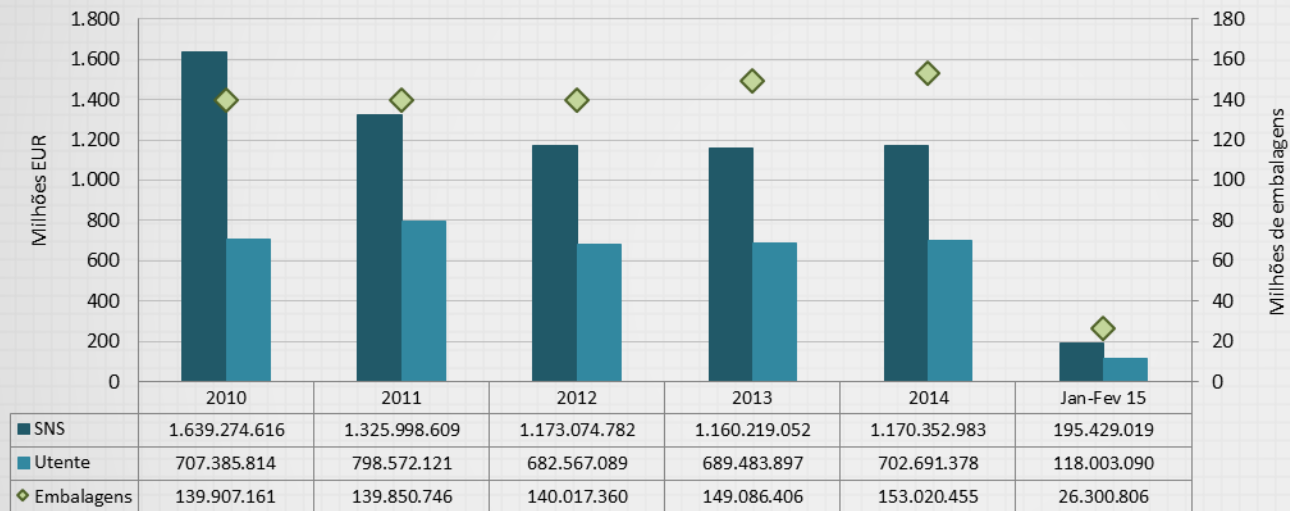


Janeiro-Fevereiro 2015

- Despesa com medicamentos:
 - 195,4 milhões de euros
 - Variação Homóloga: - 1,4%

Os valores do gráfico incluem os subsistemas de saúde integrados em abril de 2013.

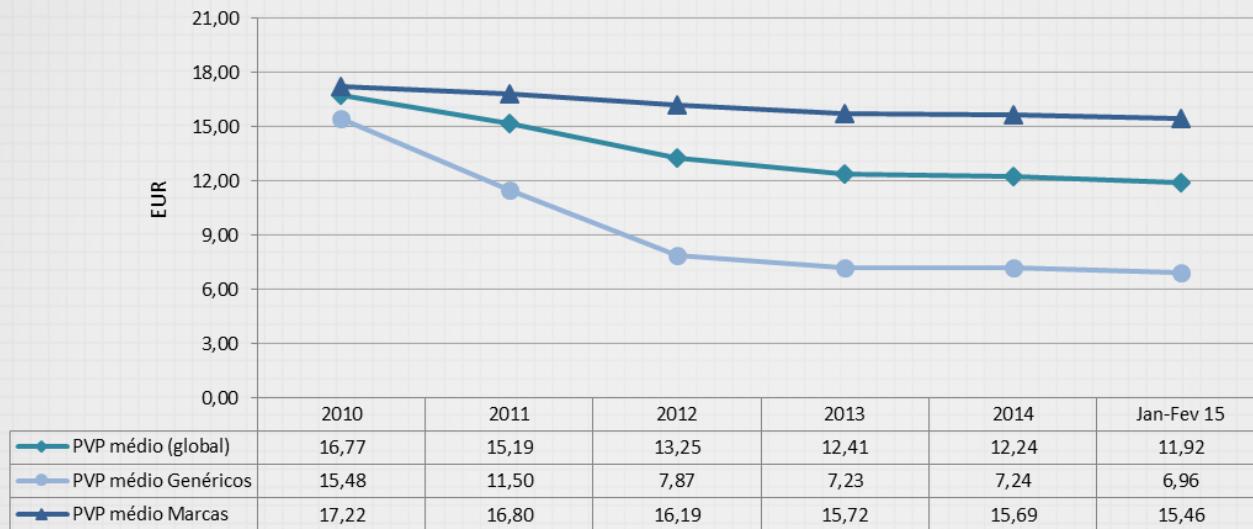
Evolução anual do consumo e da despesa com medicamentos



Janeiro-Fevereiro 2015

- Encargos do SNS = - 1,4%
- Encargos dos Utentes = - 0,4%
- Embalagens dispensadas = + 0,6%

Evolução do preço médio dos medicamentos dispensados no Mercado do SNS

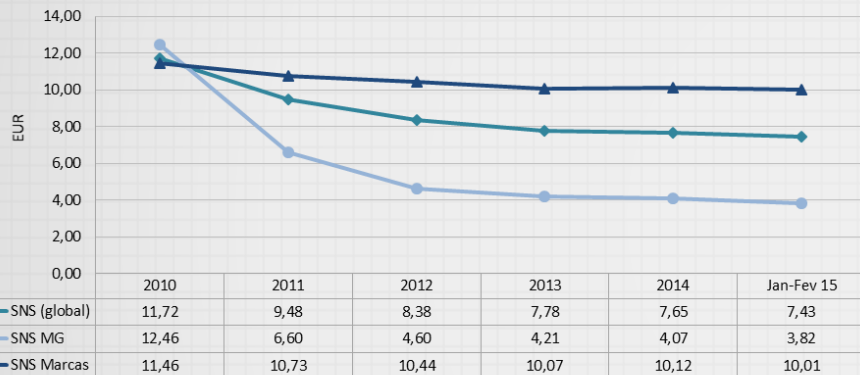


Janeiro-Febrero 2015

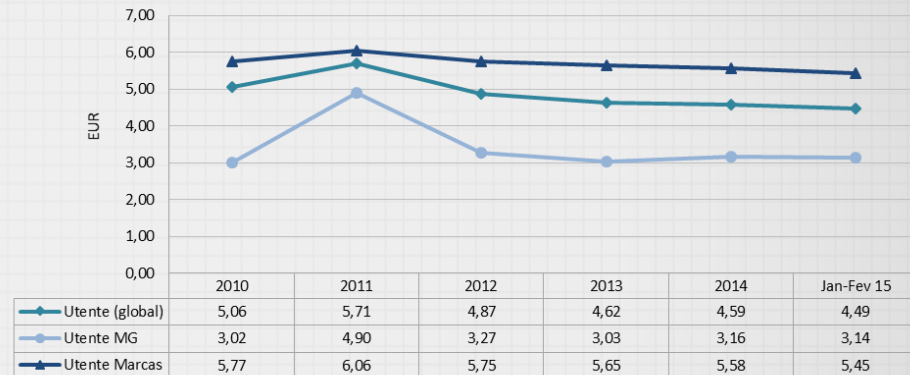
- Verifica-se um descida no PVP médio dos medicamentos constante ao longo dos últimos anos;
- Desde 2010, o PVP médio global desceu 29%;
- Esta descida deve-se essencialmente aos medicamentos genéricos, com uma descida de 55% face a 2010.

Evolução do encargo médio por embalagem dos medicamentos

Encargo médio do SNS



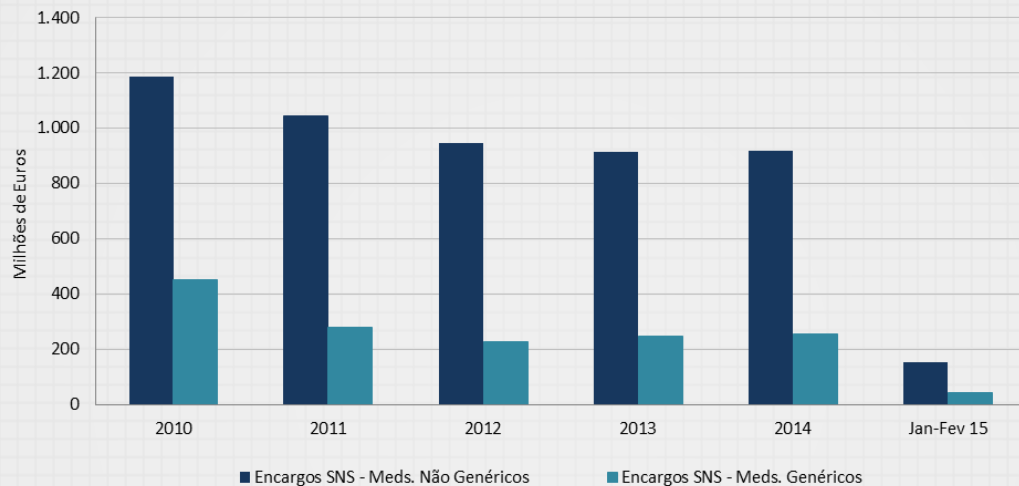
Encargo médio do Utente



Janeiro-Fevereiro 2015

- Os encargos por embalagem, tanto do SNS como do Utente, têm descido ao longo dos últimos anos;
- Desde 2010, o encargo do SNS por embalagem diminuiu 37% e o encargo do utente diminuiu 11%;
- Os medicamentos de marca são os mais caros tanto para o Estado como para o Utente.

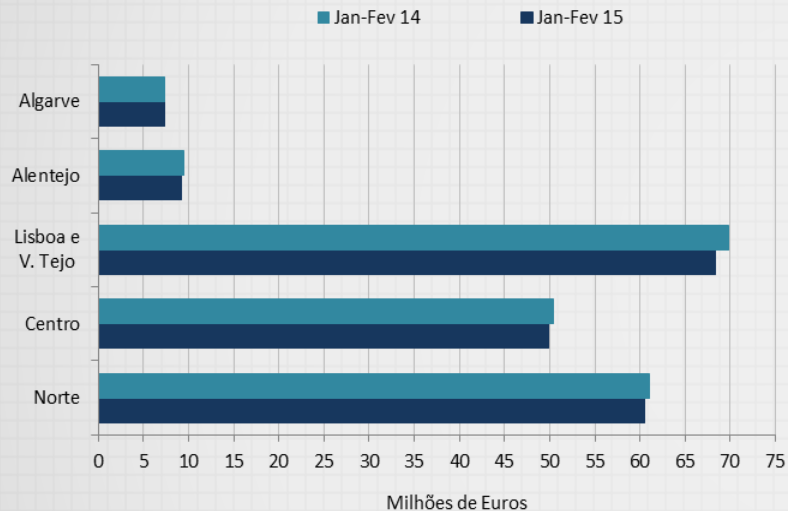
Consumo e despesa do SNS com medicamentos genéricos e medicamentos não genéricos



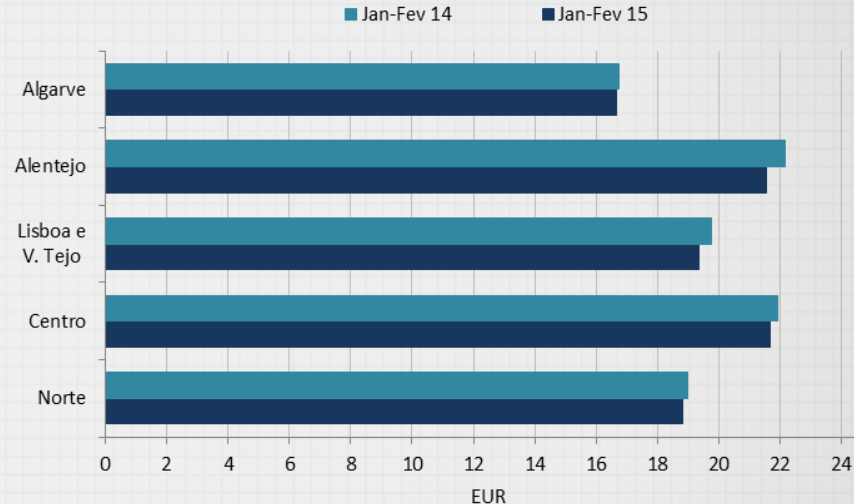
Medicamentos	Encargos SNS (€)			Nº de embalagens		
	Jan-Feb 14	Jan-Feb 15	Δ%	Jan-Feb 14	Jan-Feb 15	Δ%
Não Genéricos	155.279.627	153.493.851	-1,2%	15.689.879	15.330.200	-2,3%
Genéricos	42.851.563	41.935.168	-2,1%	10.445.392	10.970.606	+5,0%
Total	198.131.190	195.429.019	-1,4%	26.135.271	26.300.806	+0,6%

Distribuição da despesa por região geográfica

- Encargos do SNS



- Encargos do SNS *per capita*



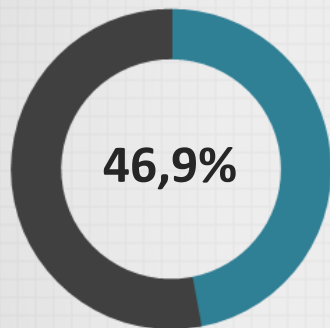
Janeiro-Fevereiro 2015

- Os encargos do SNS são maiores em Lisboa e Vale do Tejo (LVT) e no Norte, zonas do país com mais população;
- A região Centro foi a que apresentou maior encargo *per capita* no período em análise.

Análise ao Mercado dos Medicamentos Genéricos

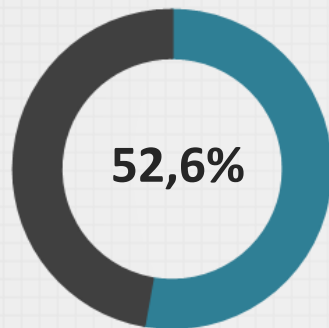
Quota de medicamentos genéricos (QMG) no SNS

**QMG Unidades
Jan-Fev 2015**



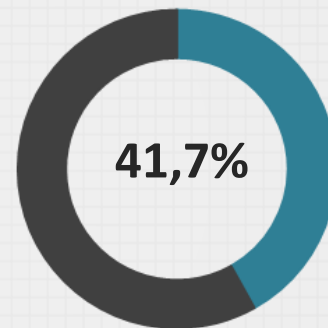
% de unidades de medicamentos genéricos no total de medicamentos compartilhados pelo SNS.

**QMG DDD
Jan-Fev 2015**



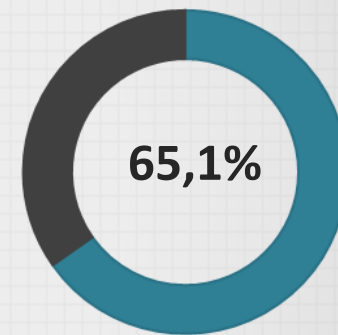
% de dose diária definida (DDD) de medicamentos genéricos no total DDD de medicamentos compartilhados pelo SNS. A DDD é uma unidade de medida que representa a dose média diária de manutenção, de determinada substância ativa, na sua principal indicação terapêutica, em adultos.

**QMG Embalagens
Jan-Fev 2015**



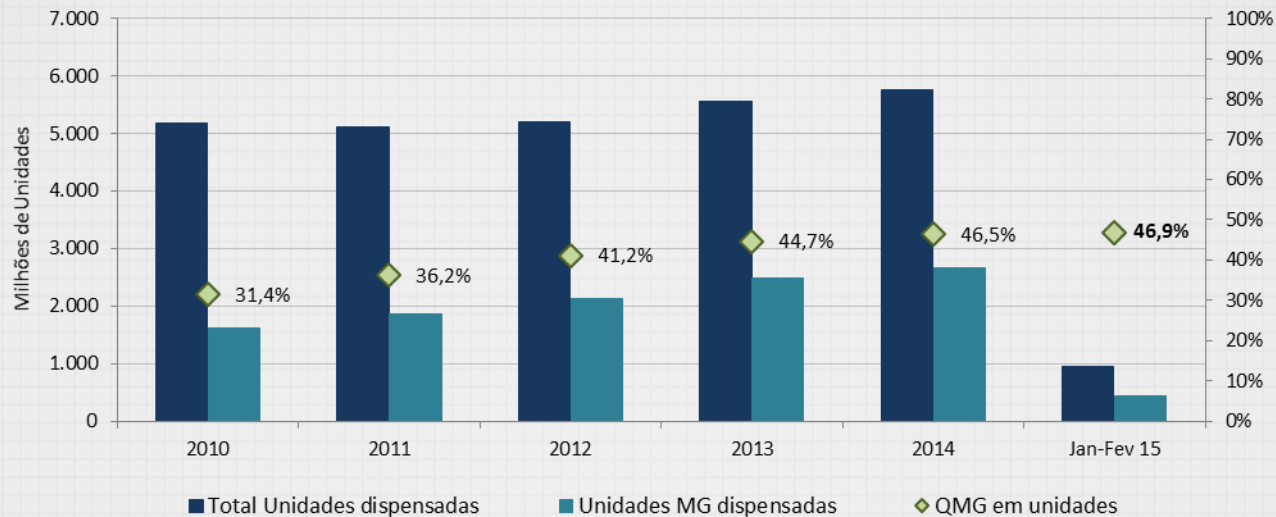
% de embalagens de medicamentos genéricos no total de medicamentos compartilhados pelo SNS.

**QMG Unidades
Mercado concorrencial
Jan-Fev 2015**



% de unidades de medicamentos genéricos comercializados no conjunto de medicamentos em que as substâncias ativas possuem genéricos comercializados nas farmácias.

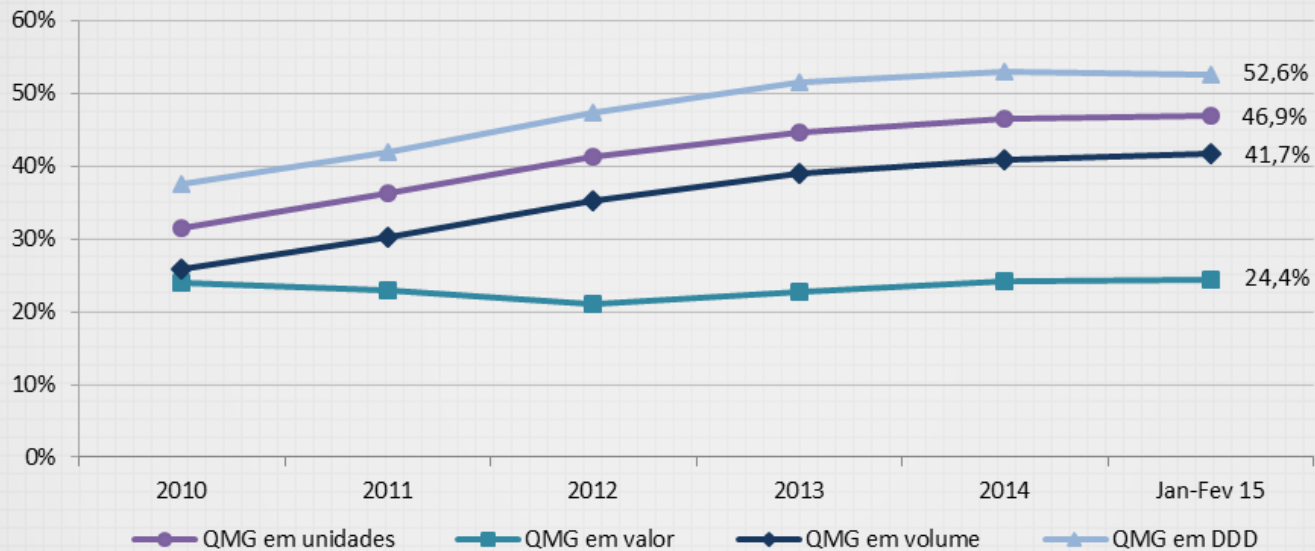
Evolução da Quota de medicamentos genéricos, em Unidades, no mercado do SNS



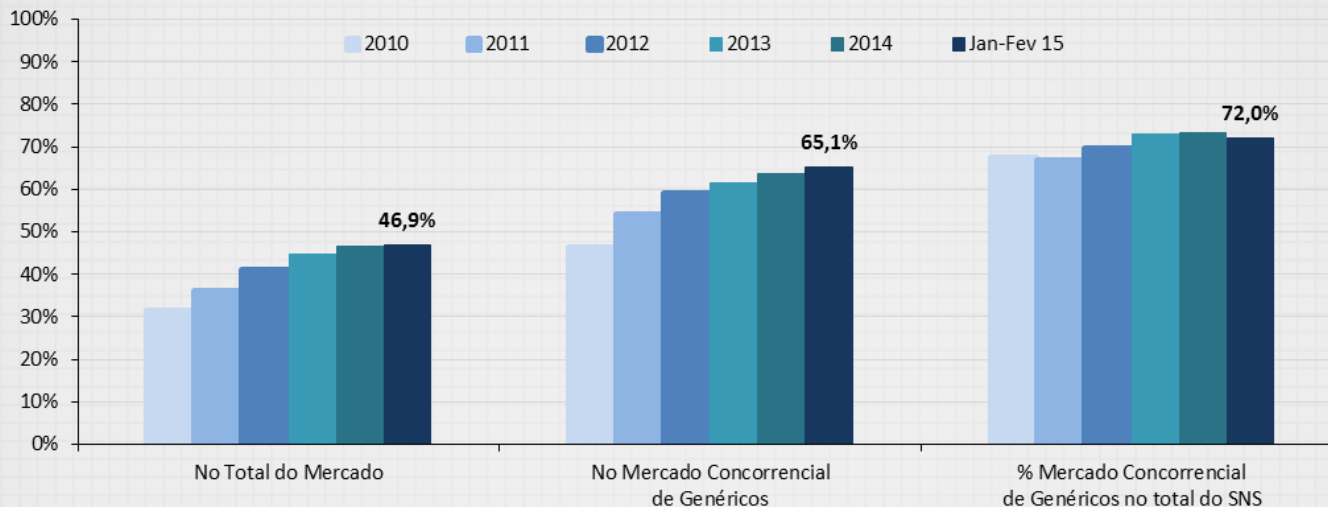
Janeiro-Fevereiro 2015

- A quota de medicamentos genéricos atingiu os 46,9% no período em análise;
- Verificou-se um aumento de 1.34 p.p. relativamente ao período homólogo de 2014;
- Desde 2010, a quota de medicamentos genéricos em unidades aumentou 15.4 p.p.

Evolução da Quota de medicamentos genéricos no SNS



Evolução da Quota de medicamentos genéricos por segmento de mercado no SNS



Janeiro-Fevereiro 2015

- A quota de medicamentos genéricos no mercado concorrencial atingiu os 65,1%;
- Verificou-se um aumento de 2.35 p.p. relativamente a período homólogo;
- No período em análise, as DCIs que têm medicamentos genéricos comercializados representam 72,0% do mercado.

Análise por Grupo Terapêutico, Medicamento e Titular de A.I.M.

Análise do mercado em valor – Top 10 (encargos do SNS)

Classificação Farmacoterapêutica	Encargos SNS	Peso no total	Varição Homóloga (%)	DCI	Encargos SNS	Peso no total	Varição Homóloga (%)
Antidiabéticos orais	26.997.938	13,8%	+4,2%	Metformina + Vildagliptina	8.944.098	4,6%	-3,5%
Modificadores do eixo renina angiotensina	17.241.912	8,8%	-23,7%	Metformina + Sitagliptina	7.162.022	3,7%	+1,2%
Antipsicóticos	11.249.881	5,8%	+7,3%	Pregabalina	4.876.954	2,5%	+2,2%
Antiepilépticos e anticonvulsivantes	10.561.730	5,4%	+1,8%	Fluticasona + Salmeterol	4.790.313	2,5%	+4,2%
Anticoagulantes	10.409.085	5,3%	+28,0%	Rosuvastatina	3.718.080	1,9%	-4,9%
Insulinas	10.331.878	5,3%	+3,0%	Insulina glargina	3.329.090	1,7%	+8,0%
Antidislipídicos	10.015.430	5,1%	-1,4%	Quetiapina	3.210.035	1,6%	+1,4%
Agonistas adrenérgicos beta	7.371.206	3,8%	+12,5%	Dabigatrano etexilato	3.173.448	1,6%	+17,1%
Antidepressores	5.451.105	2,8%	-2,7%	Sitagliptina	3.013.981	1,5%	-8,8%
Outros (3.4.6)	5.080.635	2,6%	-2,6%	Amoxicilina + Ácido clavulânico	3.013.221	1,5%	+2,2%
Restantes CFT's	80.718.220	41,3%	-2,8%	Restantes DCI's	150.197.778	76,9%	-2,0%
Total	195.429.019	100%	-1,4%	Total	195.429.019	100%	-1,4%

Análise do mercado em volume – Top 10 (embalagens dispensadas)

Classificação Farmacoterapêutica	Volume	Peso no total	Varição Homóloga (%)
Modificadores do eixo renina angiotensina	2.330.072	8,9%	-2,5%
Ansiolíticos, sedativos e hipnóticos	1.816.286	6,9%	-3,8%
Antidislipídicos	1.748.738	6,6%	+1,4%
Antidiabéticos orais	1.424.770	5,4%	+0,6%
Antidepressores	1.197.074	4,6%	+2,0%
Modificadores da secreção gástrica	1.150.087	4,4%	+2,6%
Anticoagulantes	1.106.102	4,2%	-0,5%
Analgésicos e antipiréticos	986.735	3,8%	+20,0%
Depressores da actividade adrenérgica	832.929	3,2%	+1,0%
Diuréticos	699.823	2,7%	-1,6%
Restantes CFT's	13.008.190	49,5%	+0,4%
Total	26.300.806	100%	+0,6%

DCI	Volume	Peso no total	Varição Homóloga (%)
Paracetamol	767.099	2,9%	+23,9%
Amoxicilina + Ácido clavulânico	626.500	2,4%	+18,9%
Sinvastatina	591.900	2,3%	-5,4%
Metformina	511.102	1,9%	+1,4%
Ibuprofeno	452.968	1,7%	+2,9%
Ácido acetilsalicílico	429.780	1,6%	-3,3%
Omeprazol	422.136	1,6%	-0,7%
Atorvastatina	407.146	1,5%	+17,3%
Alprazolam	391.380	1,5%	-3,7%
Azitromicina	370.965	1,4%	+46,3%
Restantes DCI's	21.329.830	81,1%	-1,0%
Total	26.300.806	100%	+0,6%

Top 10 das marcas comerciais em encargos SNS

Nome Comercial	DCI	CFT	Encargos SNS	Peso no total	Varição Homóloga	Taxa Média Compart.
Lyrica	Pregabalina	Antiepilépticos e anticonvulsivantes	4.876.954	2,5%	+2,2%	91,8%
Eucreas	Metformina + Vildagliptina	Antidiabéticos orais	4.730.855	2,4%	-3,8%	91,6%
Janumet	Metformina + Sitagliptina	Antidiabéticos orais	4.688.246	2,4%	-1,0%	91,5%
Lantus	Insulina glargina	Insulinas	3.329.090	1,7%	+8,0%	100%
Pradaxa	Dabigatrano etexilato	Anticoagulantes	3.173.448	1,6%	+17,1%	75,6%
Zomarist	Metformina + Vildagliptina	Antidiabéticos orais	2.789.197	1,4%	-1,0%	91,7%
Olsar Plus	Olmesartan medoxomilo + Hidroclorotiazida	Modificadores do eixo renina angiotensina	2.304.910	1,2%	+2,3%	74,5%
Januvia	Sitagliptina	Antidiabéticos orais	2.280.017	1,2%	-9,8%	91,9%
Seroquel SR	Quetiapina	Antipsicóticos	2.018.497	1,0%	-0,8%	91,5%
Crestor 10 mg	Rosuvastatina	Antidislipidémicos	1.993.934	1,0%	-5,7%	41,9%

Top 10 Titulares de AIM com maiores encargos no SNS

Titulares A.I.M.	Encargos SNS	Peso no total	Varição Homóloga (%)
Merck Sharp & Dohme	17.325.432	8,9%	-6,3%
Novartis Europharm	15.266.519	7,8%	-1,4%
Astrazeneca	11.492.499	5,9%	+7,2%
Boehringer Ingelheim International	7.185.975	3,7%	+1,9%
Sanofi-Aventis	6.790.337	3,5%	+1,1%
Generis Farmacêutica	6.429.812	3,3%	+11,3%
Menarini International Operations Luxembourg	5.628.462	2,9%	+4,3%
Novo Nordisk	5.582.033	2,9%	+17,5%
Ratiopharm	5.035.605	2,6%	+1,9%
Pfizer	4.880.237	2,5%	+2,2%
Restantes Titulares	109.812.109	56,2%	-3,7%
Total	195.429.019	100%	-1,4%

Notas:

✓ Mercado do Serviço Nacional de Saúde (SNS):

- Medicamentos comparticipados pelo SNS e dispensados nas farmácias (Fonte: CCF)

✓ Mercado de Medicamentos Genéricos de Serviço Nacional de Saúde (SNS):

- Medicamentos genéricos comparticipados pelo SNS e dispensados nas farmácias (Fonte: CCF)

✓ Cálculo da quota de Mercado de Medicamentos Genéricos (MG):

- No mercado do SNS: % de unidades dispensadas de medicamentos genéricos no total de unidades dispensadas de medicamentos comparticipados pelo SNS;
- No mercado concorrencial: % de unidades dispensadas de medicamentos genéricos comercializados no conjunto de unidades dispensadas de medicamentos em que as substâncias ativas possuem genéricos comercializados

✓ Quota do Mercado Concorrencial de Genéricos no Mercado do SNS:

- % de medicamentos em que as substâncias ativas possuem genéricos comercializados no total de medicamentos comercializados

✓ Cálculo do indicador 'encargos *per capita*':

- Utilizada a população relativa ao ano de 2013 (Fonte: INE)

Anexos

Anexo 1

Mercado do Serviço Nacional de Saúde

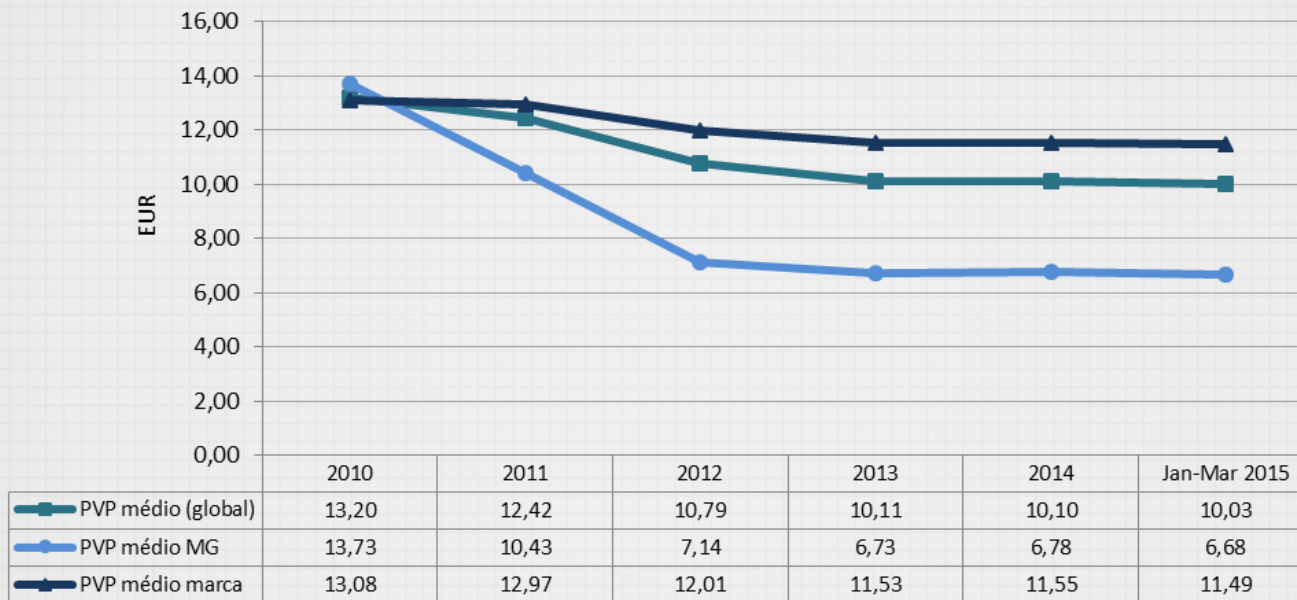
Ano	Embalagens	Taxa de Crescimento	Unidades dispensadas	Taxa de Crescimento	Valor a PVP	Taxa de Crescimento	Encargos SNS	Taxa de Crescimento	Encargos Utentes	Taxa de Crescimento
2010	139.907.161	-	5.180.363.198	-	2.346.660.430	-	1.639.274.616	-	707.385.814	-
2011	139.850.746	0,0%	5.121.019.728	-1,1%	2.124.570.730	-9,5%	1.325.998.609	-19,1%	798.572.121	+12,9%
2012	140.017.360	+0,1%	5.193.962.539	+1,4%	1.855.641.872	-12,7%	1.173.074.782	-11,5%	682.567.089	-14,5%
2013	149.086.406	+6,5%	5.555.032.898	+7,0%	1.849.702.949	-0,3%	1.160.219.052	-1,1%	689.483.897	+1,0%
2014	153.020.455	+2,6%	5.752.077.652	+3,5%	1.873.044.361	+1,3%	1.170.352.983	+0,9%	702.691.378	+1,9%
Jan-Fev 14	26.135.271	-	964.318.565	-	316.612.029	-	198.131.190	-	118.480.839	-
Jan-Fev 15	26.300.806	+0,6%	958.596.795	-0,6%	313.432.110	-1,0%	195.429.019	-1,4%	118.003.090	-0,4%
	Unidade: Nº Embalagens		Unidade: Nº unidades dispensadas		Unidade: EUR		Unidade: EUR		Unidade: EUR	

Anexo 2

Mercado Total								
Ano	Farmácias				Locais de Venda de MNSRM			
	Embalagens	Taxa de Crescimento	Valor a PVP	Taxa de Crescimento	Embalagens	Taxa de Crescimento	Valor a PVP	Taxa de Crescimento
2010	245.369.842	-	3.237.850.618	-	6.146.526	-	28.640.353	-
2011	236.951.748	-3,4%	2.942.598.470	-9,1%	6.451.258	+5,0%	30.701.074	+7,2%
2012	242.172.638	+2,2%	2.613.950.282	-11,2%	6.797.038	+5,4%	32.521.883	+5,9%
2013	238.258.332	-1,6%	2.409.503.996	-7,8%	7.385.890	+8,7%	36.850.508	+13,3%
2014	237.288.899	-0,4%	2.397.613.636	-0,5%	7.749.835	+4,9%	41.690.896	+13,1%
Jan-Mar 2014	61.146.715	-	606.402.565	-	1.976.089	-	10.274.099	-
Jan-Mar 2015	63.139.610	+3,3%	633.069.656	+4,4%	2.035.213	+3,0%	11.371.109	+10,7%

Fonte: IMS *Health* e Locais de Venda de MNSRM

Evolução do preço médio dos medicamentos no Mercado Total



Fonte: IMS Health