

Monitorização mensal do consumo de medicamentos no ambulatório do SNS

Direção de Informação e Planeamento Estratégico

Janeiro-Agosto 2015

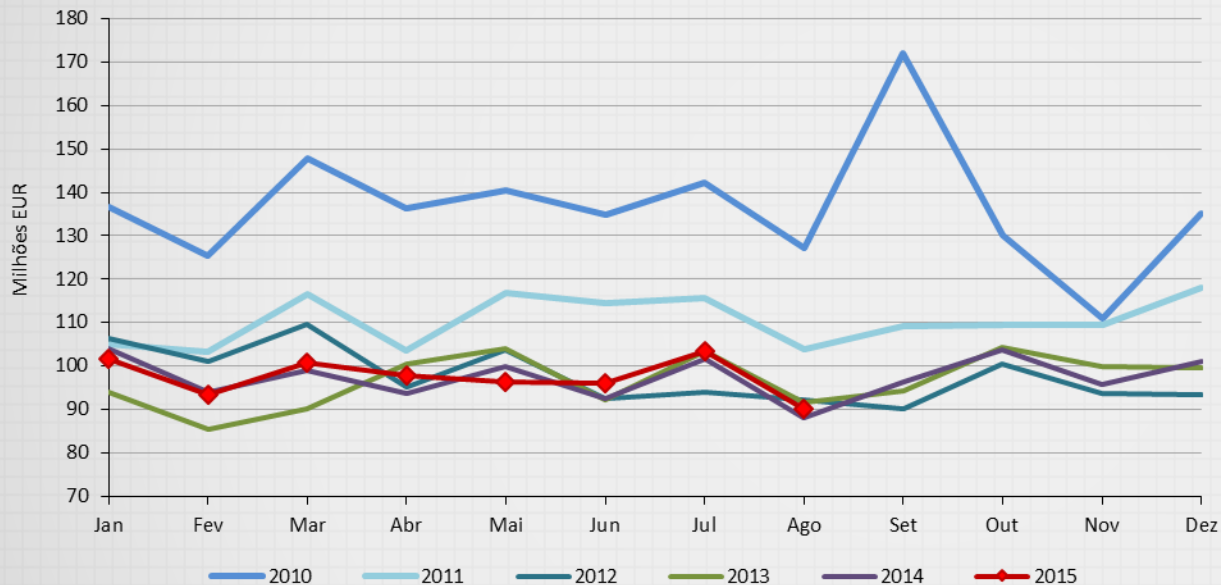


Sumário Executivo

Janeiro – Agosto 2015

- Despesa do SNS com medicamentos em meio ambulatorio: 780,5 M€ (+ 0,9%)
- Redução dos Encargos por embalagem, tanto do SNS (- 0,7%) como do Utente (- 0,4%)
- N.º de embalagens dispensadas: 102,5 milhões (+ 1,5%)
- Quota de medicamentos genéricos em unidades: 46,9% (+ 0.63 p.p.)
- **Principais Grupos Terapêuticos:**
 - Outros Antidiabéticos (114,1 M€; 14,6% do mercado; $\Delta\%$ +8,3%)
 - Modificadores do eixo renina angiotensina (70,0 M€; 9,0% do mercado; $\Delta\%$ -15,3%)
 - Anticoagulantes (45,9 M€; 5,9% do mercado; $\Delta\%$ +33,8%)
- **Principais substâncias ativas:**
 - Metformina + Vildagliptina (36,6 M€; 4,7% do mercado; $\Delta\%$ -0,3%)
 - Metformina + Sitagliptina (29,9 M€; 3,8% do mercado; $\Delta\%$ +3,8%)
 - Fluticasona + Salmeterol (16,7 M€; 2,1% do mercado; $\Delta\%$ -1,2%)

Evolução mensal da despesa com medicamentos no mercado do SNS

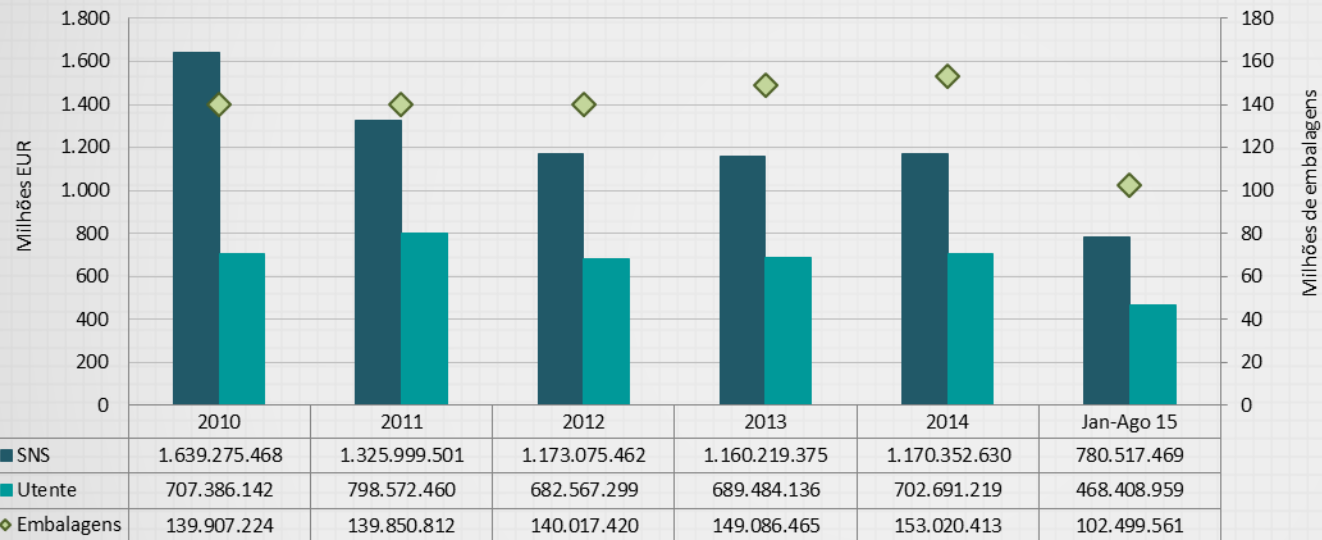


Janeiro – Agosto 2015

- Despesa com medicamentos:
 - 780,5 milhões de euros
 - Variação Homóloga: + 0,9 %

Os valores do gráfico incluem os subsistemas de saúde integrados em abril de 2013.

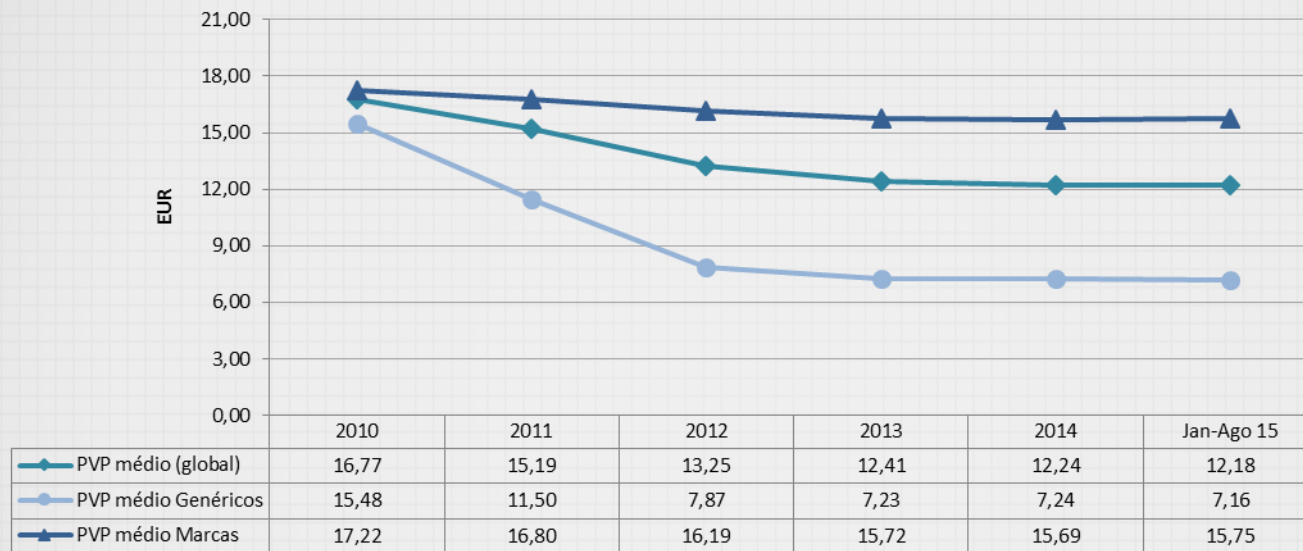
Evolução anual do consumo e da despesa com medicamentos



Janeiro – Agosto 2015

- Encargos do SNS = + 0,9%
- Encargos dos Utentes = + 1,0%
- Embalagens dispensadas = + 1,5%

Evolução do preço médio dos medicamentos dispensados no Mercado do SNS

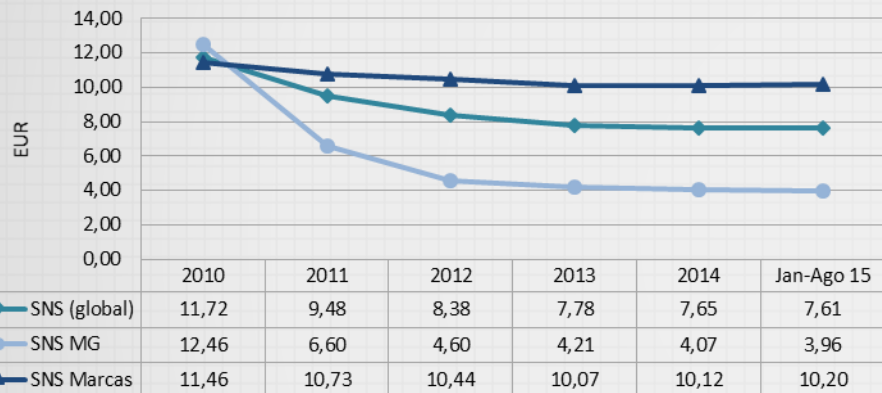


Janeiro – Agosto 2015

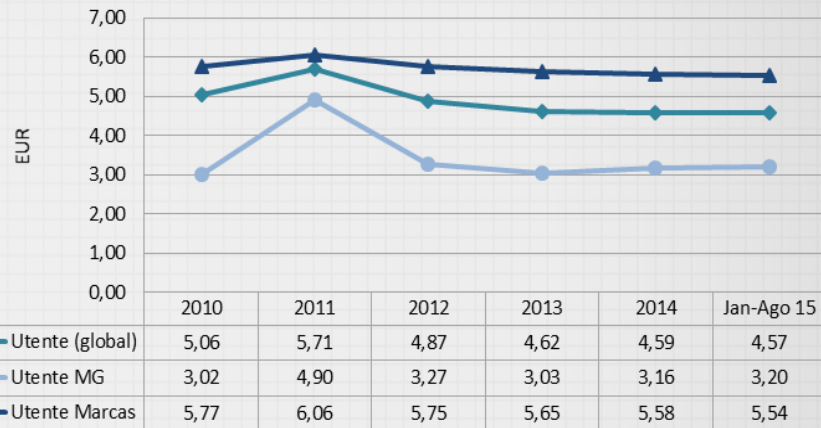
- Verifica-se um descida no PVP médio dos medicamentos constante ao longo dos últimos anos;
- Desde 2010, o PVP médio global desceu 27,4%;
- Esta descida deve-se essencialmente aos medicamentos genéricos, com uma descida de 53,8% face a 2010.

Evolução do encargo médio por embalagem dos medicamentos

• Encargo médio do SNS



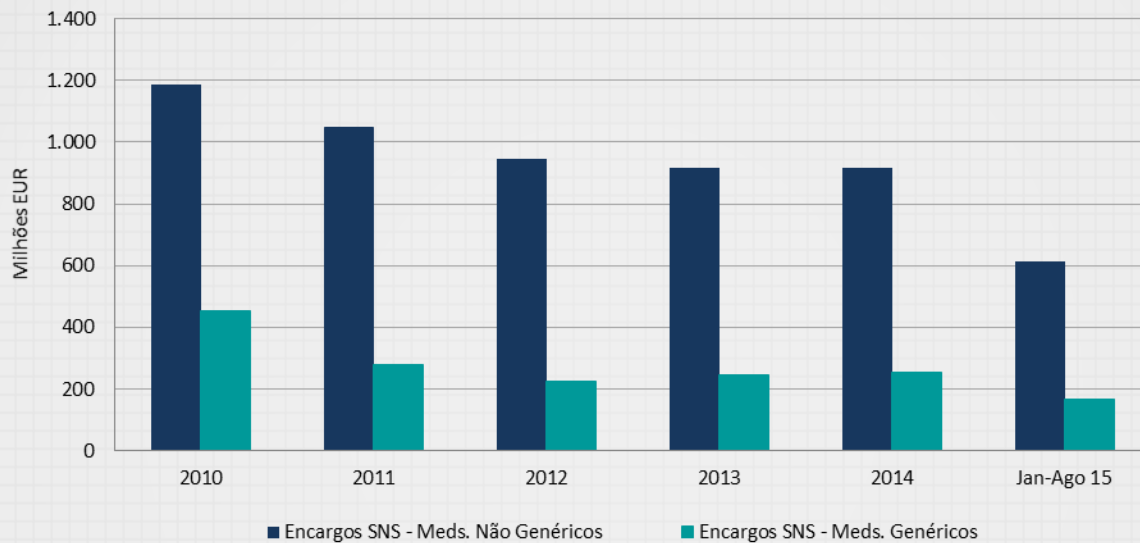
• Encargo médio do Utente



Janeiro – Agosto 2015

- Os encargos por embalagem, tanto do SNS como do Utente, têm descido ao longo dos últimos anos;
- Desde 2010, o encargo do SNS por embalagem diminuiu 35% e o encargo do utente diminuiu 10%;
- Os medicamentos de marca são os mais caros tanto para o Estado como para o Utente.

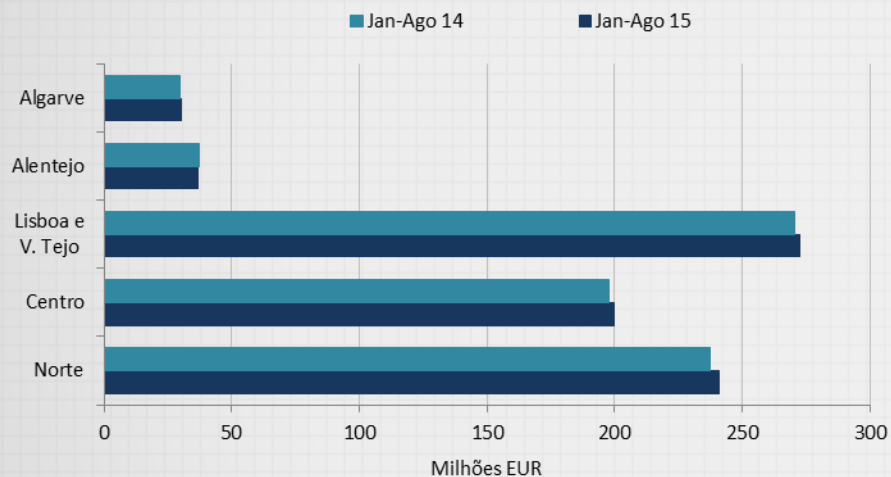
Consumo e despesa do SNS com medicamentos genéricos e medicamentos não genéricos



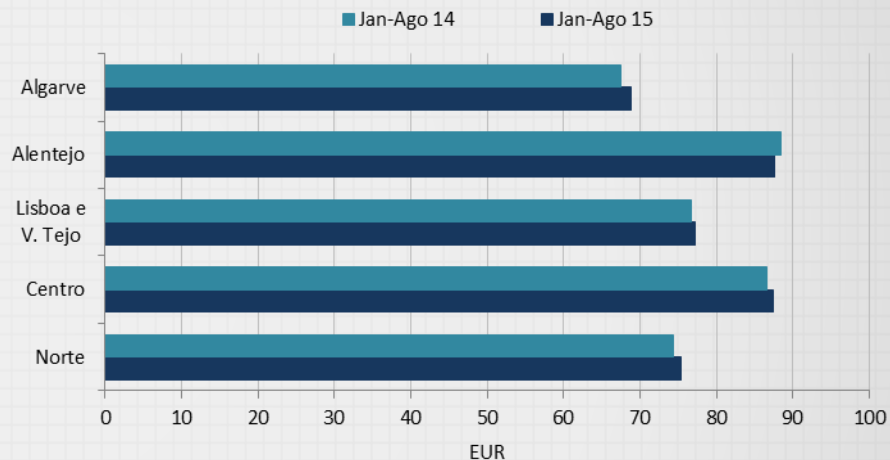
| Medicamentos | Encargos SNS (€) | | | Nº de embalagens | | |
|----------------------|------------------|-------------|------|------------------|-------------|------|
| | Jan-Ago 14 | Jan-Ago 15 | Δ% | Jan-Ago 14 | Jan-Ago 15 | Δ% |
| Não Genéricos | 604.903.778 | 611.972.876 | 1,2% | 59.828.422 | 59.969.559 | 0,2% |
| Genéricos | 168.351.850 | 168.544.593 | 0,1% | 41.145.590 | 42.530.002 | 3,4% |
| Total | 773.255.628 | 780.517.469 | 0,9% | 100.974.012 | 102.499.561 | 1,5% |

Distribuição da despesa por região geográfica

- Encargos do SNS



- Encargos do SNS *per capita*



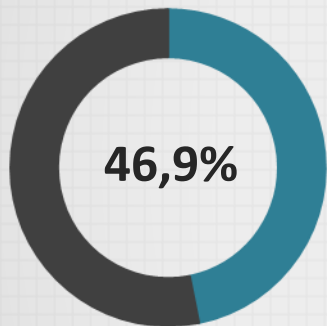
Janeiro – Agosto 2015

- Os encargos do SNS são maiores em Lisboa e Vale do Tejo (LVT) e no Norte, zonas do país com mais população;
- A região Alentejo foi a que apresentou maior encargo *per capita* no período em análise.

Análise ao Mercado dos Medicamentos Genéricos

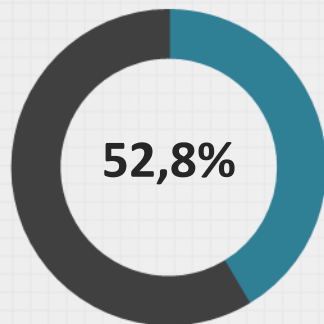
Quota de medicamentos genéricos (QMG) no SNS

QMG Unidades
Jan-Ago 2015



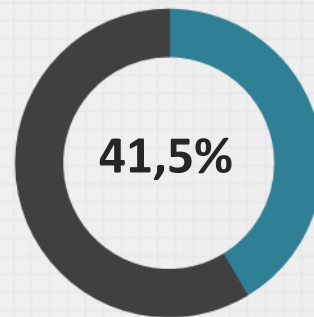
% de unidades de medicamentos genéricos no total de medicamentos compartilhados pelo SNS.

QMG DDD
Jan-Ago 2015



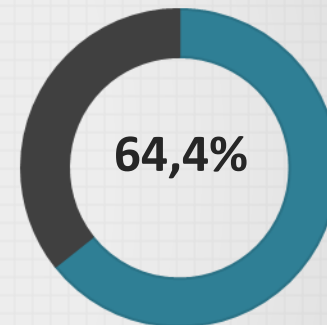
% de dose diária definida (DDD) de medicamentos genéricos no total DDD de medicamentos compartilhados pelo SNS. A DDD é uma unidade de medida que representa a dose média diária de manutenção, de determinada substância ativa, na sua principal indicação terapêutica, em adultos.

QMG Embalagens
Jan-Ago 2015



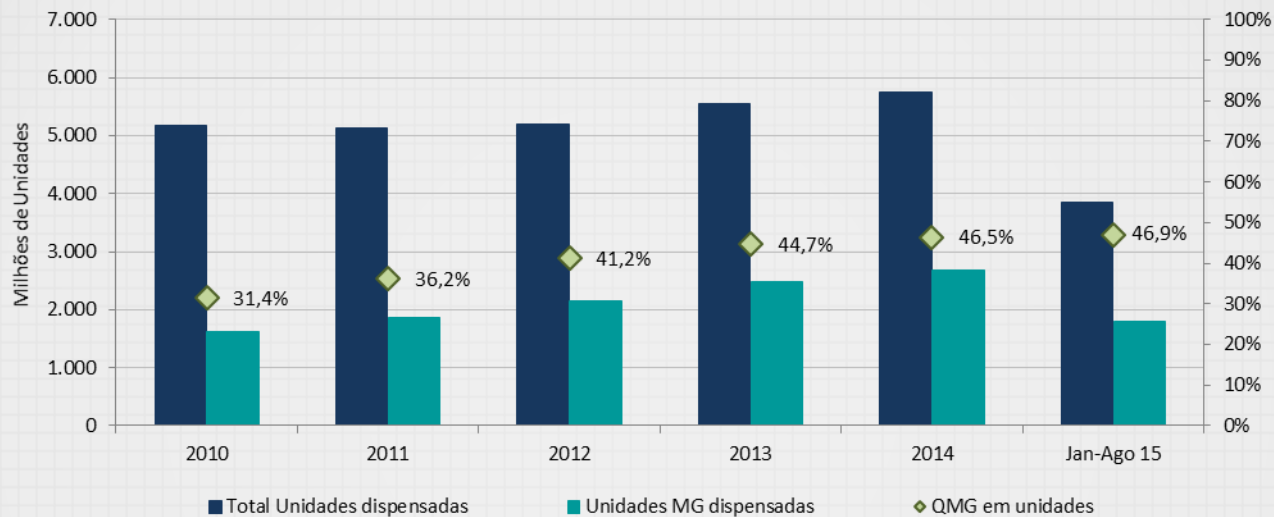
% de embalagens de medicamentos genéricos no total de medicamentos compartilhados pelo SNS.

QMG Unidades
Mercado concorrencial
Jan-Ago 2015



% de unidades de medicamentos genéricos comercializados no conjunto de medicamentos em que as substâncias ativas possuem genéricos comercializados nas farmácias.

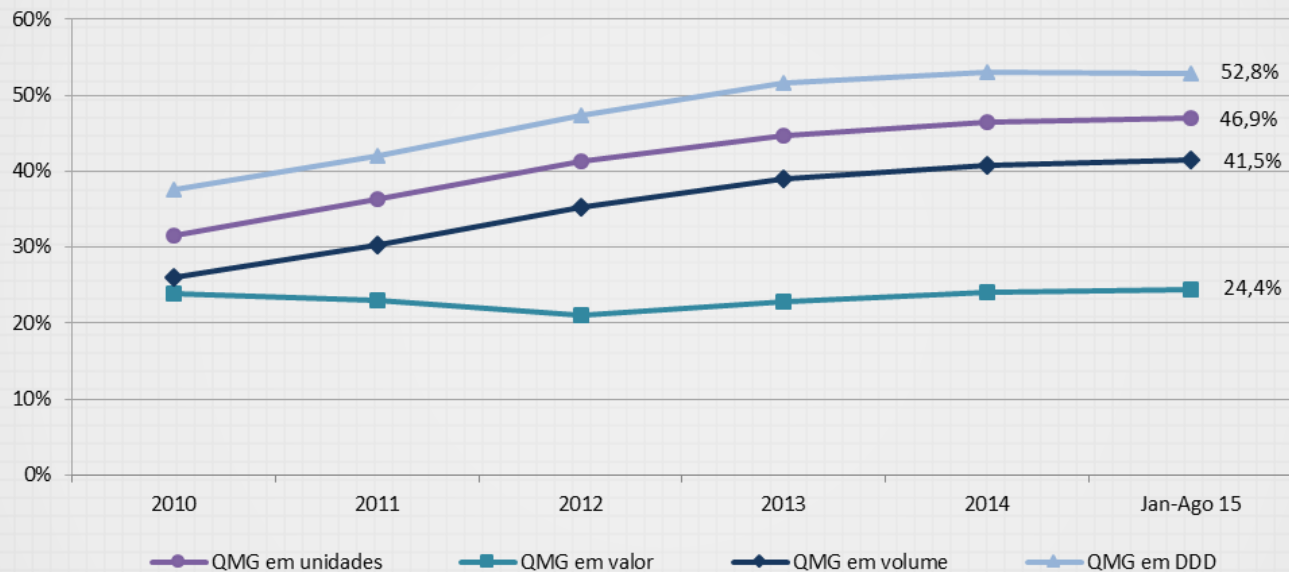
Evolução da Quota de medicamentos genéricos, em Unidades, no mercado do SNS



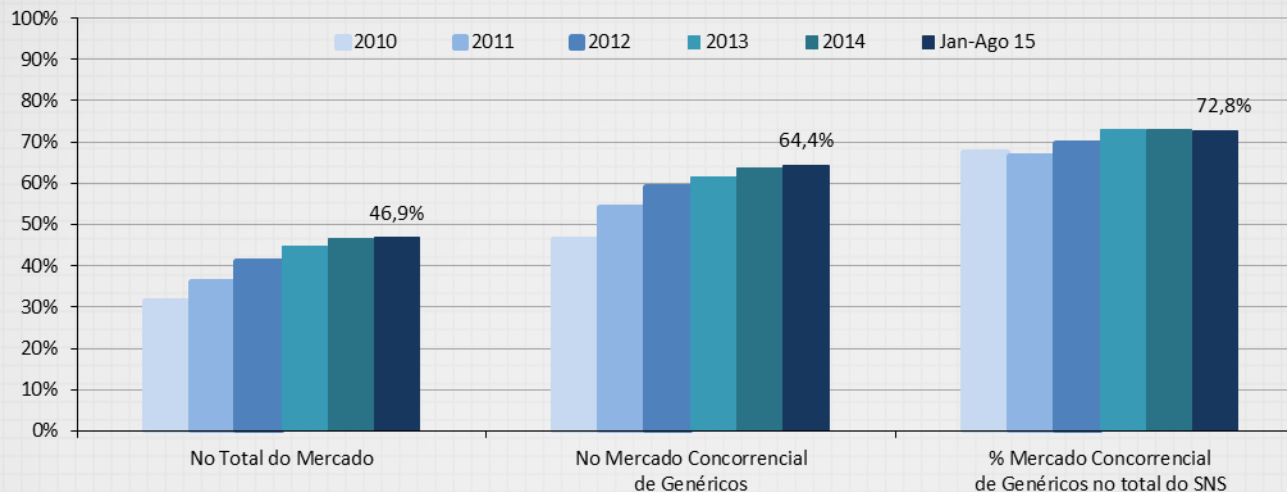
Janeiro – Agosto 2015

- A quota de medicamentos genéricos atingiu os 46,9% no período em análise;
- Verificou-se um aumento de 0.63 p.p. relativamente ao período homólogo de 2014;
- Desde 2010, a quota de medicamentos genéricos em unidades aumentou 15.5 p.p.

Evolução da Quota de medicamentos genéricos no SNS



Evolução da Quota de medicamentos genéricos por segmento de mercado no SNS



Janeiro – Agosto 2015

- A quota de medicamentos genéricos no mercado concorrencial atingiu os 64,4%;
- Verificou-se um aumento de 0.85 p.p. relativamente ao período homólogo;
- No período em análise, as DCIs que têm medicamentos genéricos comercializados representam 72,8% do mercado.

Análise por Grupo Terapêutico, Medicamento e Titular de A.I.M.

Análise do mercado em valor – Top 10 (encargos do SNS)

| Classificação Farmacoterapêutica | Encargos SNS | Peso no total de encargos | Variação Homóloga (%) | Variação Homóloga do volume (%) |
|---|--------------------|---------------------------|-----------------------|---------------------------------|
| Outros antidiabéticos | 114.129.158 | 14,6% | 8,3% | 3,1% |
| Modificadores do eixo renina angiotensina | 69.979.821 | 9,0% | -15,3% | -0,6% |
| Anticoagulantes | 45.914.632 | 5,9% | 33,8% | 2,2% |
| Antipsicóticos | 45.607.141 | 5,8% | 5,8% | 5,4% |
| Insulinas | 42.261.737 | 5,4% | 4,9% | 4,0% |
| Antidislipídicos | 41.273.155 | 5,3% | 0,8% | 3,7% |
| Antiepilépticos e anticonvulsivantes | 38.792.003 | 5,0% | -8,1% | 4,7% |
| Agonistas adrenérgicos beta | 26.291.614 | 3,4% | 9,3% | 1,7% |
| Antidepressores | 22.350.879 | 2,9% | -0,4% | 4,8% |
| Outros (3.4.6) | 20.375.828 | 2,6% | -1,9% | 7,5% |
| Restantes CFT's | 313.541.501 | 40,2% | -1,1% | 0,7% |
| Total | 780.517.469 | 100% | 0,9% | 1,5% |

| DCI | Encargos SNS | Peso no total de encargos | Variação Homóloga (%) | Variação Homóloga do volume (%) |
|---|--------------------|---------------------------|-----------------------|---------------------------------|
| Metformina + Vildagliptina | 36.626.710 | 4,7% | -0,3% | 2,2% |
| Metformina + Sitagliptina | 29.874.508 | 3,8% | 3,8% | 5,1% |
| Fluticasona + Salmeterol | 16.662.144 | 2,1% | -1,2% | 0,7% |
| Pregabalina | 15.218.570 | 1,9% | -22,0% | 7,6% |
| Rosuvastatina | 15.093.189 | 1,9% | -2,6% | -0,8% |
| Insulina glargina | 13.940.369 | 1,8% | 12,4% | 15,9% |
| Dabigatranó etexilato | 12.848.880 | 1,6% | 9,1% | 9,9% |
| Quetiapina | 12.764.745 | 1,6% | -0,7% | 20,9% |
| Sitagliptina | 12.218.370 | 1,6% | -6,0% | -1,0% |
| Olmesartan medoxomilo + Hidroclorotiazida | 11.427.454 | 1,5% | 2,5% | 0,4% |
| Restantes DCI's | 603.842.531 | 77,4% | 1,5% | 1,4% |
| Total | 780.517.469 | 100% | 0,9% | 1,5% |

Análise do mercado em volume – Top 10 (embalagens dispensadas)

| Classificação Farmacoterapêutica | Volume | Peso no total | Varição Homóloga (%) |
|--|--------------------|---------------|----------------------|
| Modificadores do eixo renina angiotensina | 9.496.496 | 9,3% | -0,6% |
| Antidislipídemicos | 7.245.284 | 7,1% | 3,7% |
| Ansiolíticos, sedativos e hipnóticos | 7.161.216 | 7,0% | -2,6% |
| Outros antidiabéticos | 5.903.842 | 5,8% | 3,1% |
| Antidepressores | 4.974.768 | 4,9% | 4,8% |
| Modificadores da secreção gástrica | 4.645.495 | 4,5% | 4,0% |
| Anticoagulantes | 4.563.556 | 4,5% | 2,2% |
| Depressores da actividade adrenérgica | 3.415.435 | 3,3% | 2,7% |
| Analgésicos e antipiréticos | 3.075.519 | 3,0% | 8,1% |
| Diuréticos | 2.897.341 | 2,8% | 0,0% |
| Restantes CFT's | 49.120.609 | 47,9% | 1,1% |
| Total | 102.499.561 | 100% | 1,5% |

| DCI | Volume | Peso no total | Varição Homóloga (%) |
|--|--------------------|---------------|----------------------|
| Sinvastatina | 2.409.186 | 2,4% | -3,5% |
| Paracetamol | 2.207.039 | 2,2% | 8,9% |
| Metformina | 2.117.565 | 2,1% | 4,2% |
| Amoxicilina + Ácido clavulânico | 1.796.753 | 1,8% | 6,0% |
| Ácido acetilsalicílico | 1.763.114 | 1,7% | -0,7% |
| Atorvastatina | 1.751.753 | 1,7% | 20,0% |
| Omeprazol | 1.694.477 | 1,7% | 1,2% |
| Alprazolam | 1.567.425 | 1,5% | -1,0% |
| Ibuprofeno | 1.343.670 | 1,3% | -7,4% |
| Pantoprazol | 1.303.518 | 1,3% | 9,9% |
| Restantes DCI's | 84.545.061 | 82,5% | 1,1% |
| Total | 102.499.561 | 100% | 1,5% |

Top 10 das marcas comerciais em encargos SNS

| Nome Comercial | DCI | CFT | Encargos SNS | Peso no total de encargos | Varição Homóloga | Taxa Média Compart. |
|----------------|---|---|--------------|---------------------------|------------------|---------------------|
| Janumet | Metformina + Sitagliptina | Outros antidiabéticos | 19.475.843 | 2,5% | 1,8% | 91,4% |
| Eucreas | Metformina + Vildagliptina | Outros antidiabéticos | 19.321.674 | 2,5% | -1,0% | 91,0% |
| Lantus | Insulina glargina | Insulinas | 13.940.369 | 1,8% | 12,4% | 100% |
| Lyrica | Pregabalina | Antiepilépticos e anticonvulsivantes | 12.888.472 | 1,7% | -33,9% | 82% |
| Pradaxa | Dabigatran etexilato | Anticoagulantes | 12.848.880 | 1,6% | 9,1% | 75,4% |
| Zomarist | Metformina + Vildagliptina | Outros antidiabéticos | 11.457.757 | 1,5% | 1,8% | 91,4% |
| Xarelto | Rivaroxabano | Anticoagulantes | 9.607.753 | 1,2% | 273,0% | 75,0% |
| Olsar Plus | Olmesartan medoxomilo + Hidroclorotiazida | Modificadores do eixo renina angiotensina | 9.453.294 | 1,2% | 2,4% | 74,3% |
| Januvia | Sitagliptina | Outros antidiabéticos | 9.200.549 | 1,2% | -7,0% | 91,8% |
| Crestor 10 mg | Rosuvastatina | Antidislipidémicos | 8.043.390 | 1,0% | -3,4% | 41,8% |

Top 10 Titulares de AIM com maiores encargos no SNS

| Titulares A.I.M. | Encargos SNS | % Encargos | Varição Homóloga (%) |
|---|--------------------|-------------|----------------------|
| Merck Sharp & Dohme | 66.683.431 | 8,5% | -2,4% |
| Novartis Europharm | 61.539.672 | 7,9% | 0,6% |
| Astrazeneca | 46.223.343 | 5,9% | 9,1% |
| Boehringer Ingelheim International | 29.511.111 | 3,8% | 6,5% |
| Sanofi-Aventis | 28.162.401 | 3,6% | 3,1% |
| Generis Farmacêutica | 25.269.967 | 3,2% | 5,8% |
| Novo Nordisk | 23.370.105 | 3,0% | 15,6% |
| Menarini International Operations Luxembourg | 22.920.257 | 2,9% | 4,5% |
| Ratiopharm | 20.077.953 | 2,6% | 0,7% |
| Les Laboratoires Servier | 18.333.675 | 2,3% | -13,5% |
| Restantes Titulares | 438.425.554 | 56,2% | -0,2% |
| Total | 780.517.469 | 100% | 0,9% |

Notas:

✓ Mercado do Serviço Nacional de Saúde (SNS):

- Medicamentos comparticipados pelo SNS e dispensados nas farmácias (Fonte: CCF)

✓ Mercado de Medicamentos Genéricos de Serviço Nacional de Saúde (SNS):

- Medicamentos genéricos comparticipados pelo SNS e dispensados nas farmácias (Fonte: CCF)

✓ Cálculo da quota de Mercado de Medicamentos Genéricos (MG):

- No mercado do SNS: % de unidades dispensadas de medicamentos genéricos no total de unidades dispensadas de medicamentos comparticipados pelo SNS;
- No mercado concorrencial: % de unidades dispensadas de medicamentos genéricos comercializados no conjunto de unidades dispensadas de medicamentos em que as substâncias ativas possuem genéricos comercializados

✓ Quota do Mercado Concorrencial de Genéricos no Mercado do SNS:

- % de medicamentos em que as substâncias ativas possuem genéricos comercializados no total de medicamentos comercializados

✓ Cálculo do indicador 'encargos *per capita*':

- Utilizada a população relativa ao ano de 2014 (Fonte: INE)

Anexos

Anexo 1

Mercado do Serviço Nacional de Saúde

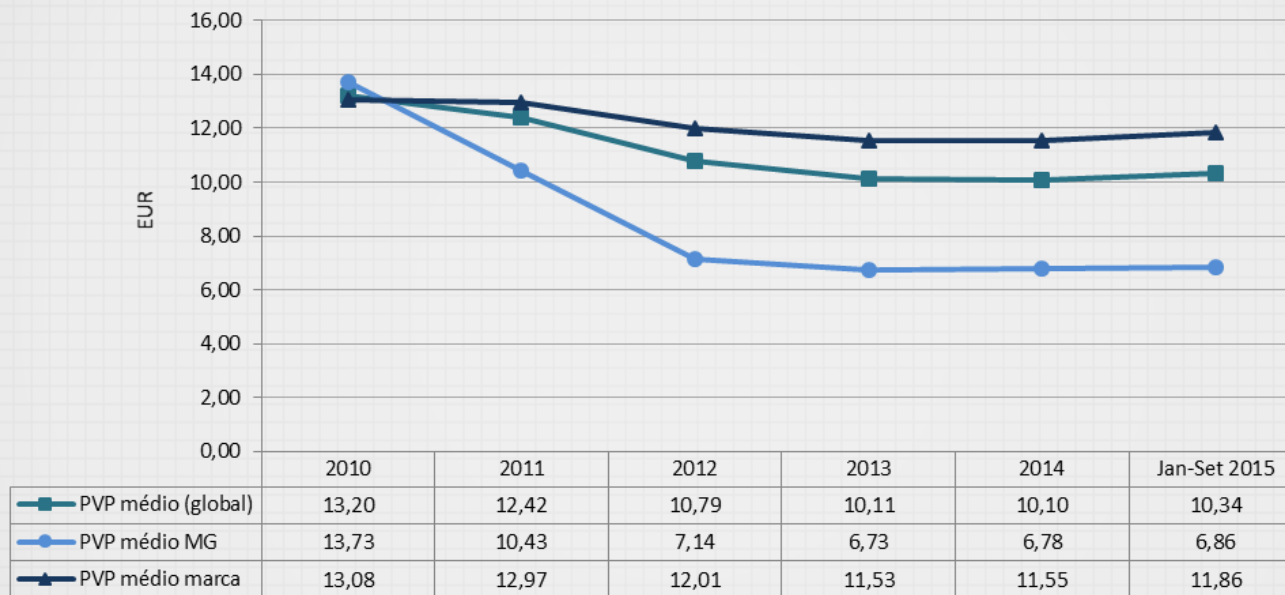
| Ano | Embalagens | Taxa de Crescimento | Unidades dispensadas | Taxa de Crescimento | Valor a PVP | Taxa de Crescimento | Encargos SNS | Taxa de Crescimento | Encargos Utentes | Taxa de Crescimento |
|-------------------|------------------------|---------------------|----------------------------------|---------------------|---------------|---------------------|---------------|---------------------|------------------|---------------------|
| 2010 | 139.907.224 | - | 5.180.365.750 | - | 2.346.661.610 | - | 1.639.275.468 | - | 707.386.142 | - |
| 2011 | 139.850.812 | 0,0% | 5.121.022.199 | -1,1% | 2.124.571.962 | -9,5% | 1.325.999.501 | -19,1% | 798.572.460 | 12,9% |
| 2012 | 140.017.420 | 0,1% | 5.193.964.556 | 1,4% | 1.855.642.761 | -12,7% | 1.173.075.462 | -11,5% | 682.567.299 | -14,5% |
| 2013 | 149.086.465 | 6,5% | 5.555.034.847 | 7,0% | 1.849.703.511 | -0,3% | 1.160.219.375 | -1,1% | 689.484.136 | 1,0% |
| 2014 | 153.020.413 | 2,6% | 5.752.077.040 | 3,5% | 1.873.043.848 | 1,3% | 1.170.352.630 | 0,9% | 702.691.219 | 1,9% |
| Jan-Ago 14 | 100.974.012 | - | 3.802.644.196 | - | 1.237.015.203 | - | 773.255.628 | - | 463.759.575 | - |
| Jan-Ago 15 | 102.499.561 | 1,5% | 3.847.265.950 | 1,2% | 1.248.926.428 | 1,0% | 780.517.469 | 0,9% | 468.408.959 | 1,0% |
| | Unidade: Nº Embalagens | | Unidade: Nº unidades dispensadas | | Unidade: EUR | | Unidade: EUR | | Unidade: EUR | |

Anexo 2

| Mercado Total | | | | | | | | |
|---------------------|------------------------|---------------------|---------------|---------------------|--------------------------|---------------------|--------------|---------------------|
| Ano | Farmácias | | | | Locais de Venda de MNSRM | | | |
| | Embalagens | Taxa de Crescimento | Valor a PVP | Taxa de Crescimento | Embalagens | Taxa de Crescimento | Valor a PVP | Taxa de Crescimento |
| 2010 | 245.369.842 | - | 3.237.850.618 | - | 6.146.526 | - | 28.640.353 | - |
| 2011 | 236.951.748 | -3,4% | 2.942.598.470 | -9,1% | 6.451.258 | 5,0% | 30.701.074 | 7,2% |
| 2012 | 242.172.638 | 2,2% | 2.613.950.282 | -11,2% | 6.797.038 | 5,4% | 32.521.883 | 5,9% |
| 2013 | 238.258.332 | -1,6% | 2.409.503.996 | -7,8% | 7.385.890 | 8,7% | 36.850.508 | 13,3% |
| 2014 | 237.288.899 | -0,4% | 2.397.613.636 | -0,5% | 7.749.835 | 4,9% | 41.690.896 | 13,1% |
| Jan-Set 2014 | 178.316.113 | - | 1.792.977.098 | - | 5.710.146 | - | 30.674.598 | - |
| Jan-Set 2015 | 180.042.723 | 1,0% | 1.861.825.026 | 3,8% | 5.756.904 | 0,8% | 32.715.938 | 6,7% |
| | Unidade: Nº Embalagens | | Unidade: EUR | | Unidade: Nº Embalagens | | Unidade: EUR | |

Fonte: IMS Health e Locais de Venda de MNSRM

Evolução do preço médio dos medicamentos no Mercado Total



Fonte: IMS Health