



Vendas de Medicamentos Não
Sujeitos a Receita Médica fora
das Farmácias
(MNSRM)

Agosto de 2010
(Vendas até Julho de 2010)

RESUMO

MEDICAMENTOS NÃO SUJEITOS A RECEITA MÉDICA

O Decreto-Lei n.º 134/2005 de 16 de Agosto, criou a possibilidade dos Medicamentos Não Sujeitos a Receita Médica (MNSRM) serem comercializados fora das farmácias em locais previamente registados no INFARMED para o efeito. Estes estabelecimentos devem, de acordo com a Portaria n.º 827/2005 de 14 de Setembro, comunicar ao INFARMED, as suas vendas até ao dia 10 do mês seguinte a que as mesmas se referem.

Existem 873 locais de venda registados, sendo que a totalidade reportou ao INFARMED, ao longo dos meses de vigência do referido diploma, vendas de Medicamentos Não Sujeitos a Receita Médica (MNSRM).

Para analisar a evolução dos preços foi introduzido um indicador que permite avaliar o seu comportamento, o Índice de Preços de Paasches⁽¹⁾.

O índice calculado, tendo por base os últimos preços notificados ao INFARMED antes da entrada em vigor do Decreto-Lei n.º 134/2005 de 16 de Agosto, reflecte um ligeiro aumento dos preços face ao período base.

As vendas, no período de Janeiro a Julho de 2010, atingiram um valor (Preço de Venda ao Público) de 15.145.032 euros, correspondente a 3.240.937 embalagens, representando 15%, em volume, do Mercado Total de MNSRM. O maior volume de vendas de MNSRM ocorreu nos distritos de Lisboa, Porto e Setúbal, havendo no entanto uma ligeira diminuição no nível de preços face ao mesmo período do ano anterior.

Observando o acumulado das vendas de Janeiro a Julho de 2010 e comparando com o período homólogo, constata-se que o índice de preços é idêntico.

$$^{(1)}IP_{Paasches} = \frac{\sum P_i Q_i}{\sum P_B Q_i} \times 100$$

P_i = Preço (PVP) do Medicamento no mês i

P_B = Preço (PVP) do Medicamento no mês Base (Agosto de 2005)

Q_i = Quantidade vendida no mês i

O índice utilizado foi considerado como o mais adequado atendendo ao facto de que possuímos a totalidade das vendas de MNSRM ocorridas nestes locais, com os respectivos preços e quantidades, e o índice considerar a ponderação das embalagens vendidas em cada mês para o cálculo do indicador final.

Analisando a distribuição de mercado, o grupo farmacoterapêutico Analgésicos e Antipiréticos foi o que registou maiores vendas representando cerca de 23% do total das unidades vendidas. Face ao período homólogo, há um aumento na taxa de crescimento tanto em volume como em valor.

O Paracetamol foi a substância activa mais vendida em termos de embalagens, representando cerca de 11% do total das unidades vendidas e reflectindo um aumento da variação face ao período anterior. Em valor foi o Orlistato o mais expressivo, correspondendo a 758.234 euros em valor PVP.

De salientar que a entidade PHARMACONTINENTE – Saúde e Higiene S.A. é responsável por cerca de 33% do mercado e apresenta uma variação positiva na taxa de crescimento homóloga, tanto em volume como em valor.

Analisando os preços de Janeiro a Julho de 2010, as entidades que apresentam os índices mais baixos são CONDEFARMA - COMÉRCIO DE PRODUTOS FARMACEUTICOS, LDA; António Almeida Mareco e VARIOSFARMA, LDA.

No entanto, nesta análise a entidade com mais vendas em valor, correspondentes a 2.013.164 euros é a Pingo Doce Distribuição Alimentar S.A.

27 de Agosto de 2010

MEDICAMENTOS NÃO SUJEITOS A RECEITA MÉDICA

1-Dados Gerais

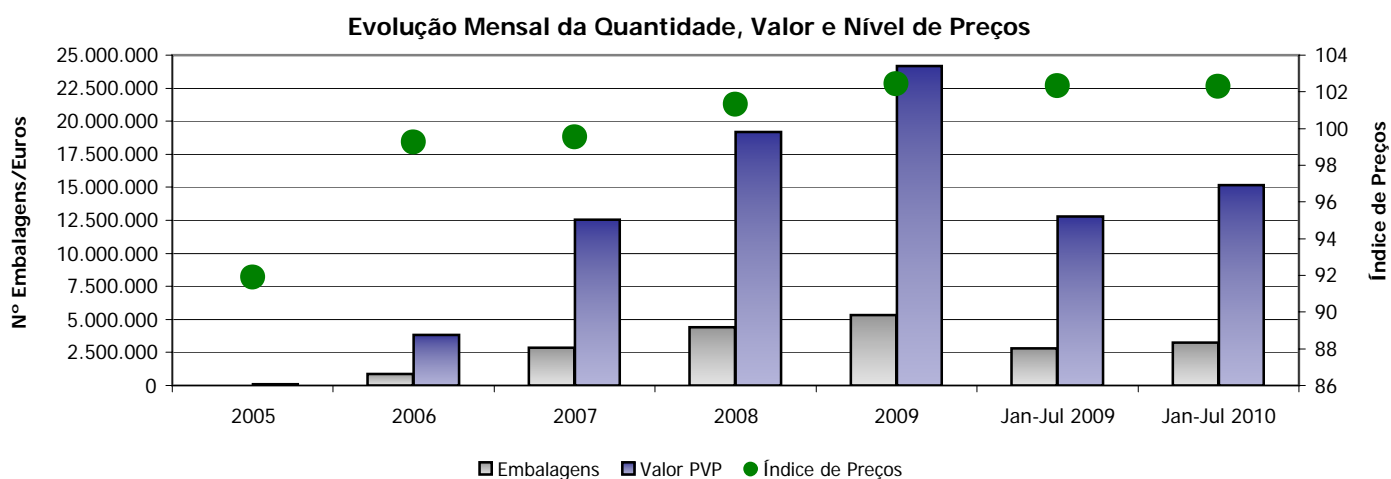
(Vendas comunicadas até Agosto de 2010)

1.1-Enquadramento de MNSRM no Mercado Total de Medicamentos - 2010

	Embalagens	Valor PVP (Euro)	Representatividade (%)	
			Volume	Valor
Mercado Total de Ambulatório	142.857.889	1.899.280.645	-	-
MNSRM	22.076.228	113.466.887	15%	6%
Farmácias	18.835.291	98.321.854	85%	87%
Fora das Farmácias	3.240.937	15.145.032	15%	13%

1.2-Evolução Mensal

Ano-Mês da Venda ⁽²⁾	Nº de Entidades ⁽¹⁾	Nº de Locais ⁽¹⁾	Embalagens	Valor PVP (Euro)	Índice de Preços (Base 100: Agosto 2005)
2005	31	32	20.341	83.148	91,90
2006	237	315	864.525	3.812.322	99,24
2007	376	556	2.871.741	12.526.920	99,53
2008	454	715	4.397.770	19.193.445	101,32
2009	464	795	5.320.339	24.156.461	102,44
Jan-Jul 2009	437	733	2.808.867	12.811.832	102,32
Jan-Jul 2010	401	762	3.240.937	15.145.032	102,28



Nota: O Índice de Preços foi calculado com base nos preços aprovados antes da entrada em vigor do Decreto-Lei nº 134/2005 de 16 de Agosto, analisando os preços reportados até à data desde a entrada em vigor do referido Decreto-Lei.

(1) - Foram consideradas somente as Entidades e os Locais que, até à data, reportaram vendas ao INFARMED, de acordo com a Portaria nº 827/2005 de 14 de Setembro.

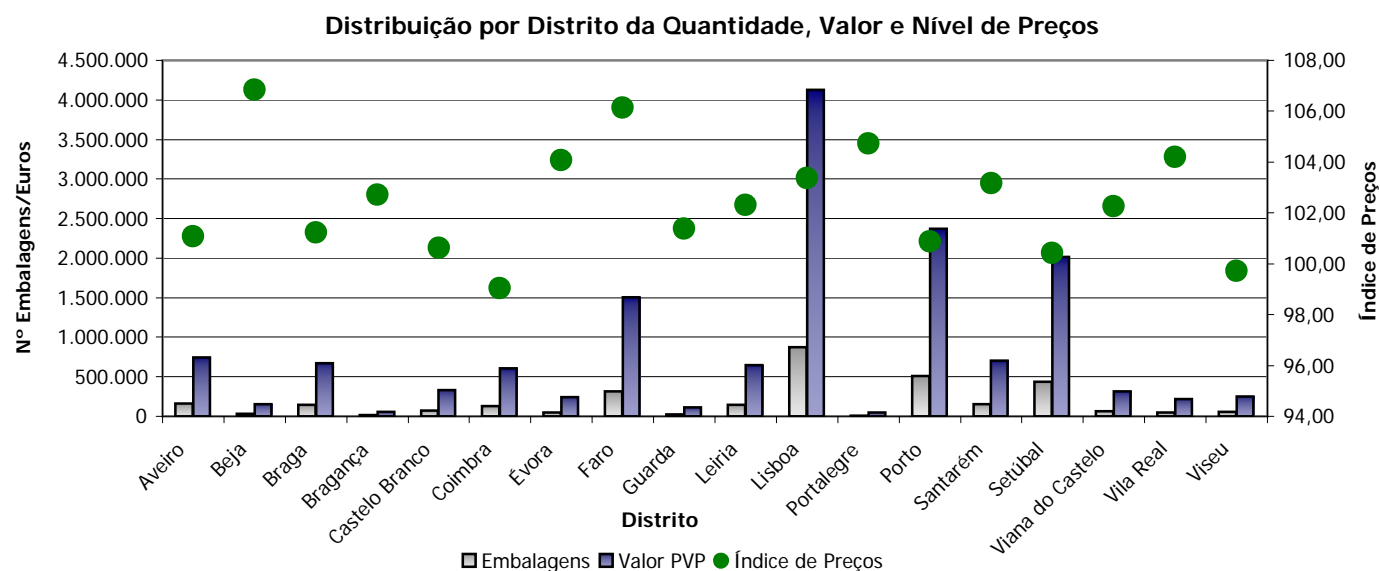
(2) - O ano de 2005 só contempla vendas a partir de Outubro em virtude da entrada em vigor do diploma.

1-Dados Gerais

1.3-Distribuição por Distrito - Jan-Jul 2010/Jan-Jul 2009

Distrito	Nº de		Embalagens	Valor PVP (Euro)	Índice de Preços (Base 100: Agosto 2005)	Variação de Preços Jan-Jul 10 vs Jan-Jul 09
	Entidades ⁽¹⁾	Locais ⁽¹⁾				
Aveiro	34	52	161.505	743.747	101,07	-0,4%
Beja	9	10	33.168	157.771	106,83	3,4%
Braga	40	57	143.220	673.222	101,24	-0,7%
Bragança	6	6	12.494	59.776	102,72	-2,1%
Castelo Branco	11	16	71.456	330.544	100,63	0,2%
Coimbra	27	33	127.354	609.320	99,03	-1,5%
Évora	6	8	52.184	238.851	104,08	2,0%
Faro	39	63	316.887	1.508.876	106,14	1,5%
Guarda	6	8	24.019	113.216	101,37	0,6%
Leiria	21	38	143.445	647.323	102,30	0,7%
Lisboa	85	173	874.886	4.131.500	103,36	-0,4%
Portalegre	4	4	10.621	52.349	104,73	0,8%
Porto	70	132	511.480	2.375.027	100,87	0,1%
Santarém	24	41	154.686	701.092	103,18	-0,2%
Setúbal	41	65	436.197	2.012.327	100,43	-0,5%
Viana do Castelo	18	23	67.544	317.404	102,27	1,0%
Vila Real	6	8	44.765	219.371	104,21	2,4%
Viseu	19	25	55.026	253.318	99,70	0,0%
Total			3.240.937	15.145.032	102,28	0,0%

Variação Mensal de Preços: $[(IP_{Jan-Jul 10}) / (IP_{Jan-Jul 09}) - 1] * 100$



(1) - Foram consideradas somente as Entidades e os Locais que, até à data, reportaram vendas ao INFARMED, de acordo com a Portaria nº 827/2005 de 14 de Setembro.

2-Distribuição do Mercado-Jan-Jul 2010/Jan-Jul 2009

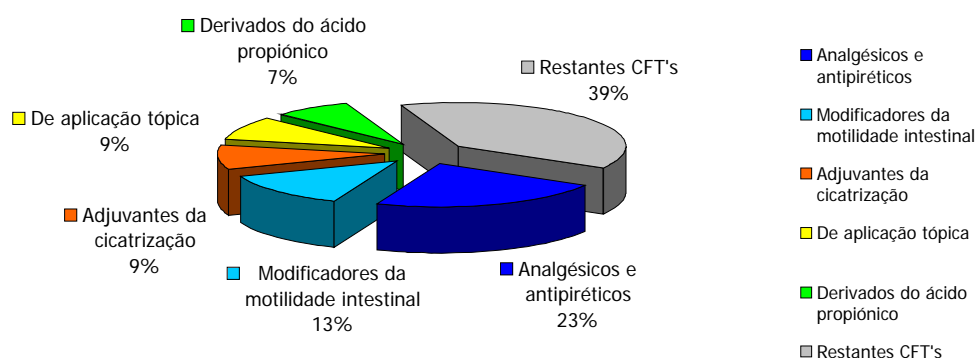
2.1-Classificação Fármaco-Terapêutica (CFT)

CFT	Embalagens	% Embs	Taxa de Crescimento (volume) Jan-Jul 10 vs Jan-Jul 09	CFT	Valor PVP	% PVP	Taxa de Crescimento (valor) Jan-Jul 10 vs Jan-Jul 09
Analgésicos e antipiréticos	740.445	22,8%	9,3%	Modificadores da motilidade intestinal	1.825.089	12,1%	20,6%
Modificadores da motilidade intestinal	423.775	13,1%	21,2%	Analgésicos e antipiréticos	1.732.879	11,4%	7,6%
Adjuvantes da cicatrização	296.007	9,1%	11,0%	Adjuvantes da cicatrização	1.520.640	10,0%	10,5%
De aplicação tópica	280.577	8,7%	10,5%	De aplicação tópica	1.417.215	9,4%	10,5%
Derivados do ácido propiónico	239.234	7,4%	18,0%	Derivados do ácido propiónico	996.420	6,6%	21,9%
Expectorantes	121.010	3,7%	18,8%	Inibidores enzimáticos	758.234	5,0%	58,9%
Descongestionantes	118.854	3,7%	12,6%	Expectorantes	674.545	4,5%	19,4%
Antifúngicos	97.127	3,0%	7,6%	Anti-inflamatórios não esteróides para uso tópico	559.802	3,7%	37,3%
Anti-inflamatórios não esteróides para uso tópico	78.092	2,4%	28,3%	Antifúngicos	520.196	3,4%	6,4%
Anti-sépticos e desinfetantes	75.689	2,3%	4,0%	Descongestionantes	500.480	3,3%	15,2%
Anestésicos locais e antipruriginosos	75.115	2,3%	18,0%	Anestésicos locais e antipruriginosos	405.349	2,7%	17,3%
Antiácidos	69.394	2,1%	20,9%	Medicamentos para tratamento da dependência de drogas	368.771	2,4%	11,6%
Antivíricos	51.850	1,6%	14,5%	Antivíricos	324.057	2,1%	11,2%
Anti-histamínicos H 1 sedativos	38.762	1,2%	45,9%	Antiácidos	295.531	2,0%	28,1%
Vitaminas	37.754	1,2%	3,0%	Medicamentos utilizados no tratamento sintomático das alterações das funções cognitivas	286.035	1,9%	-2,0%
Restantes CFT's	497.252	15,3%	25%	Restantes CFT's	2.959.789	19,5%	26%
Total	3.240.937	100%	15%	Total	15.145.032	100%	18%

Unidade: N.º Embalagens

Unidade: EUR

Top 5 de CFT's em Volume (Nº Embalagens)



Taxa de Crescimento (volume): $(Emb_{Jan-Jul 10} - Emb_{Jan-Jul 09}) / Emb_{Jan-Jul 09}$

Taxa de Crescimento (valor): $(Valor PVP_{Jan-Jul 10} - Valor PVP_{Jan-Jul 09}) / Valor PVP_{Jan-Jul 09}$

2-Distribuição do Mercado - Jan-Jul 2010/Jan-Jul 2009

2.2-Denominação Comum Internacional (DCI)

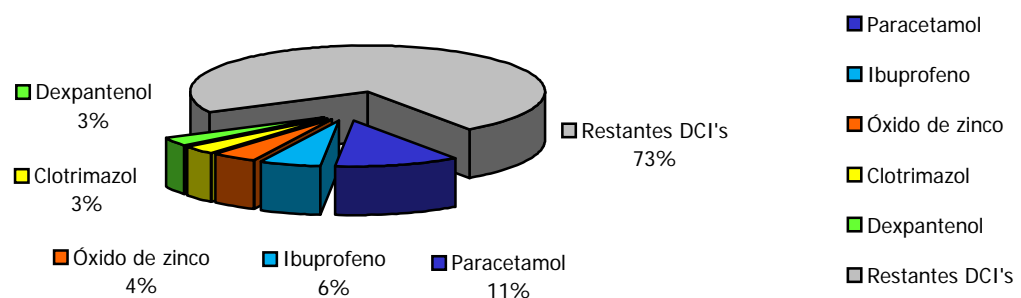
DCI	Embalagens	% Embs	Taxa de Crescimento (volume) Jan-Jul 10 vs Jan-Jul 09
Paracetamol	370.802	11,4%	5,1%
Ibuprofeno	179.514	5,5%	19,3%
Óxido de zinco	132.486	4,1%	3,6%
Clotrimazol	99.223	3,1%	43,3%
Dexpantenol	96.502	3,0%	19,2%
Dimeticone	86.261	2,7%	22,2%
Iodopovidona	86.217	2,7%	3,3%
Bisacodilo	80.866	2,5%	40,3%
Ácido acetilsalicílico	78.129	2,4%	-0,2%
Diclofenac	75.679	2,3%	43,9%
Clorofeniramina + Paracetamol	74.822	2,3%	9,4%
Paracetamol + Bromofeniramina + Cafeína + Ácido ascórbico	70.024	2,2%	10,8%
Tirotricina + Cloreto de cetilpiridínio + Oxibuprocaina	63.240	2,0%	-0,7%
Bromexina	62.593	1,9%	13,2%
Dimetindeno	59.696	1,8%	32,6%
Restantes DCI's	1.624.883	50,1%	17%
Total	3.240.937	100%	15%

Unidade: N.º Embalagens

DCI	Valor PVP	% PVP	Taxa de Crescimento (valor) Jan-Jul 10 vs Jan-Jul 09
Orlistato	758.234	5,0%	58,9%
Ibuprofeno	670.983	4,4%	21,2%
Óxido de zinco	618.535	4,1%	1,0%
Dexpantenol	576.475	3,8%	20,8%
Diclofenac	467.758	3,1%	43,5%
Paracetamol	438.252	2,9%	0,6%
Clotrimazol	437.727	2,9%	55,3%
Nicotina	368.771	2,4%	11,6%
Dimeticone	334.526	2,2%	28,5%
Flurbiprofeno	325.260	2,1%	23,8%
Bisacodilo	324.956	2,1%	34,1%
Dimetindeno	320.110	2,1%	28,2%
Bromexina	319.248	2,1%	12,0%
Iodopovidona	309.897	2,0%	3,0%
Tirotricina + Cloreto de cetilpiridínio + Oxibuprocaina	296.835	2,0%	-0,8%
Restantes DCI's	8.577.464	56,6%	16%
Total	15.145.032	100%	18%

Unidade: EUR

Top 5 de DCI's em Volume (Nº Embalagens)



Taxa de Crescimento (volume): $(Emb_{Jan-Jul 10} - Emb_{Jan-Jul 09}) / Emb_{Jan-Jul 09}$

Taxa de Crescimento (valor): $(Valor PVP_{Jan-Jul 10} - Valor PVP_{Jan-Jul 09}) / Valor PVP_{Jan-Jul 09}$

2-Distribuição do Mercado - Jan-Jul 2010/Jan-Jul 2009

2.3-Entidade

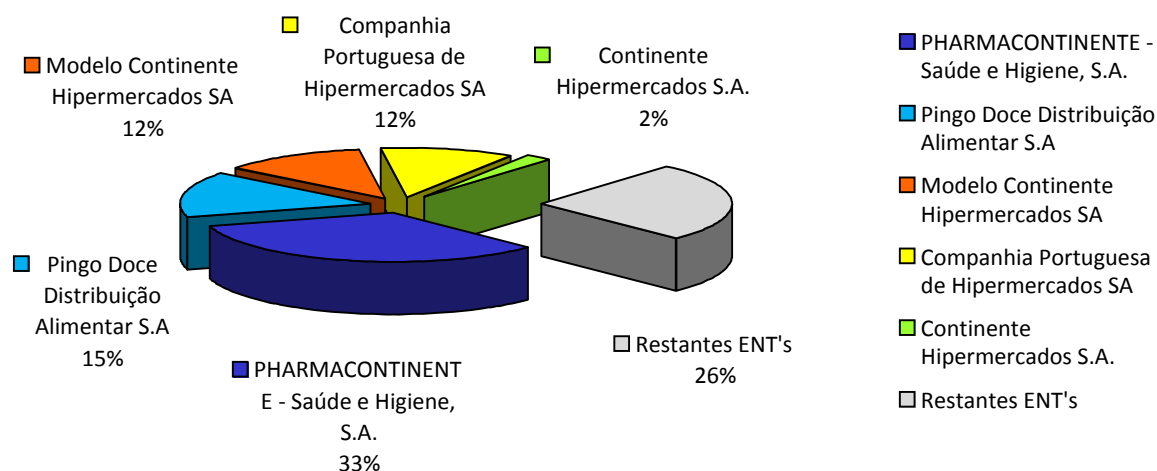
Entidade	Embalagens	% Embs	Taxa de Crescimento (volume) Jan-Jul 10 vs Jan-Jul 09
PHARMACONTINENTE - Saúde e Higiene, S.A.	1.067.530	32,9%	52,2%
Pingo Doce Distribuição Alimentar S.A	492.673	15,2%	52,7%
Modelo Continente Hipermercados SA	390.659	12,1%	-26,8%
Companhia Portuguesa de Hipermercados SA	373.188	11,5%	26,2%
Continente Hipermercados S.A.	72.825	2,2%	8,6%
Novapothke - Produtos de Saúde, Lda.	55.303	1,7%	5,8%
El Corte Inglés Grandes Armazéns, S.A.	40.798	1,3%	4,8%
CotaPharma - Distribuição e Comércio de Medicamentos, S.A.	26.592	0,8%	0,7%
Espaço Central - Parafarmácia, Lda	26.530	0,8%	11,9%
farmacia maceta de paulo jorge sousa unipessoal lda	21.163	0,7%	26,7%
Hipotética-Comércio Retalhista, S.A.	15.916	0,5%	229,3%
NO DOUBT, LDA	13.810	0,4%	-2,3%
Ana Alves e Rodrigues, Lda.	13.726	0,4%	0,7%
Abrir Rumos, Lda	12.369	0,4%	27,3%
Ana Macedo, Unipessoal, Lda	11.441	0,4%	6,7%
Restantes Entidades	606.414	19%	7%
Total	3.240.937	100%	15%

Unidade: N.º Embalagens

Entidade	Valor PVP	% PVP	Taxa de Crescimento (valor) Jan-Jul 10 vs Jan-Jul 09
PHARMACONTINENTE - Saúde e Higiene, S.A.	4.891.432	32,3%	54,7%
Pingo Doce Distribuição Alimentar S.A	2.013.164	13,3%	58,0%
Companhia Portuguesa de Hipermercados SA	1.782.294	11,8%	29,6%
Modelo Continente Hipermercados SA	1.778.350	11,7%	-26,4%
Continente Hipermercados S.A.	346.181	2,3%	10,9%
Novapothke - Produtos de Saúde, Lda.	278.532	1,8%	12,8%
El Corte Inglés Grandes Armazéns, S.A.	248.273	1,6%	19,0%
CotaPharma - Distribuição e Comércio de Medicamentos, S.A.	148.595	1,0%	7,1%
Espaço Central - Parafarmácia, Lda	138.658	0,9%	29,9%
farmacia maceta de paulo jorge sousa unipessoal lda	112.029	0,7%	36,2%
Hipotética-Comércio Retalhista, S.A.	71.004	0,5%	213,6%
Ana Alves e Rodrigues, Lda.	67.238	0,4%	3,5%
NO DOUBT, LDA	65.170	0,4%	6,3%
Ana Macedo, Unipessoal, Lda	58.489	0,4%	14,2%
Abrir Rumos, Lda	57.376	0,4%	29,8%
Restantes Entidades	3.088.249	20,4%	13%
Total	15.145.032	100%	18%

Unidade: EUR

Top 5 de Entidades em Volume (Nº Embalagens)



Taxa de Crescimento (volume): $(Emb_{Jan-Jul 10} - Emb_{Jan-Jul 09}) / Emb_{Jan-Jul 09}$

Taxa de Crescimento (valor): $(Valor PVP_{Jan-Jul 10} - Valor PVP_{Jan-Jul 09}) / Valor PVP_{Jan-Jul 09}$

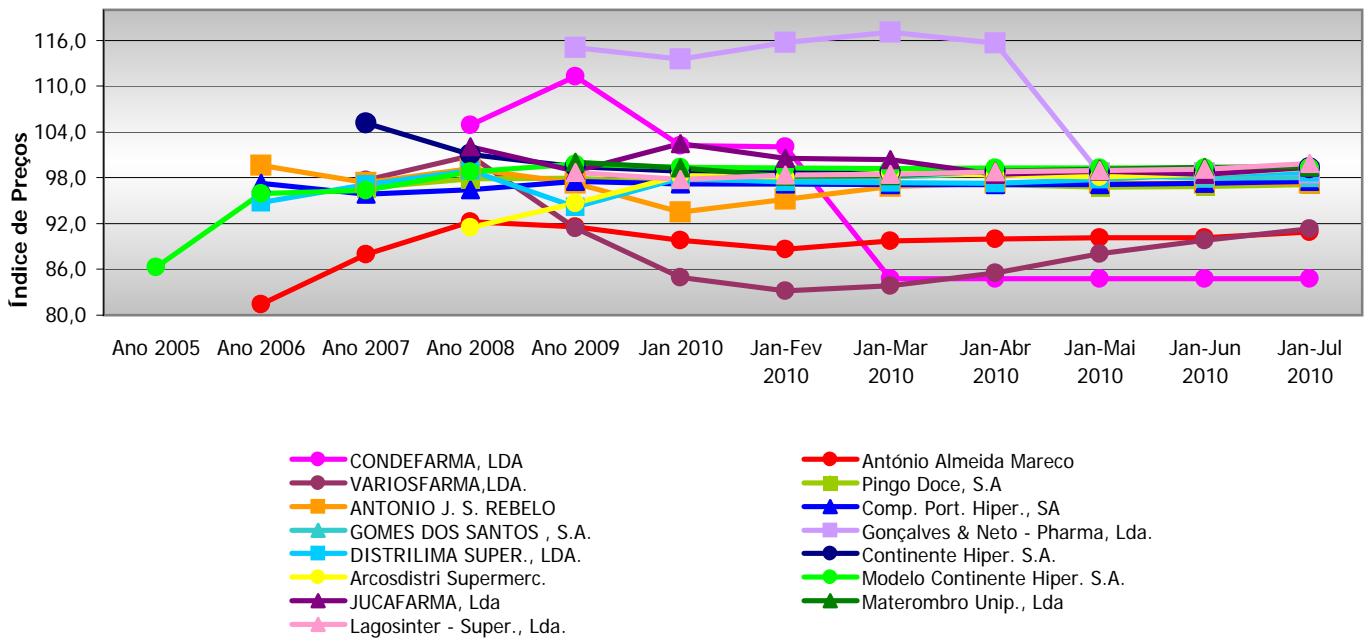
3-Entidades onde se verificam Níveis de Preços mais baixos

3.1-Entidade - Jan-Jul 2010/Jan-Jul 2009

Entidade	Valor PVP	% PVP	Taxa de Crescimento (valor)		Índice de Preços
			Jan-Jul 10 vs Jan-Jul 09		
CONDEFARMA - COMÉRCIO DE PRODUTOS FARMACEUTICOS, LDA	313	0,0%	-69,4%		84,76
António Almeida Mareco	4.504	0,0%	15,5%		90,87
VARIOSFARMA,LDA.	19.964	0,1%	197,5%		91,29
Pingo Doce Distribuição Alimentar S.A	2.013.164	13,3%	58,0%		97,12
ANTONIO JOSE DA SILVA REBELO	10.249	0,1%	-41,9%		97,28
Companhia Portuguesa de Hipermercados SA	1.782.294	11,8%	29,6%		97,54
GOMES DOS SANTOS , S.A. *	6.504	0,0%	-		98,04
Gonçalves & Neto - Pharma, Lda. *	3.793	0,0%	-		98,64
DISTRILIMA SUPERMERCADOS LDA.	12.907	0,1%	10,9%		98,67
Continente Hipermercados S.A.	346.181	2,3%	10,9%		99,27
Arcosdistri Supermercados Lda	8.660	0,1%	50,2%		99,28
Modelo Continente Hipermercados SA	1.778.350	11,7%	-26,4%		99,28
JUCAFARMA - Cosmeticos e higiene Lda	1.527	0,0%	1,8%		99,36
Materombro - Saúde, Unipessoal Lda	15.953	0,1%	90,9%		99,50
Lagosinter - Supermercados, Lda. *	50.937	0,3%	-		99,88
Restantes Entidades	9.089.732	60,0%	33%		-
Total	15.145.032	100%	18%		

Unidade: EUR

Evolução do Nível de Preços, por Entidade (40,0% do Mercado em Valor PVP)



Índice de Preços - Base 100: Agosto 2005

Taxa de Crescimento (valor): $(\text{Valor PVP}_{\text{Jan-Jul 10}} - \text{Valor PVP}_{\text{Jan-Jul 09}}) / \text{Valor PVP}_{\text{Jan-Jul 09}}$

* Excluído da Variação por no período homólogo não apresentar vendas.