



Vendas de Medicamentos Não
Sujeitos a Receita Médica fora
das Farmácias
(MNSRM)

Abril de 2010
(Vendas até Março de 2010)

RESUMO

MEDICAMENTOS NÃO SUJEITOS A RECEITA MÉDICA

O Decreto-Lei n.º 134/2005 de 16 de Agosto, criou a possibilidade dos Medicamentos Não Sujeitos a Receita Médica (MNSRM) serem comercializados fora das farmácias em locais previamente registados no INFARMED para o efeito. Estes estabelecimentos devem, de acordo com a Portaria n.º 827/2005 de 14 de Setembro, comunicar ao INFARMED, as suas vendas até ao dia 10 do mês seguinte a que as mesmas se referem.

Existem 843 locais de venda registados, sendo que a totalidade reportou ao INFARMED, ao longo dos meses de vigência do referido diploma, vendas de Medicamentos Não Sujeitos a Receita Médica (MNSRM).

Para analisar a evolução dos preços foi introduzido um indicador que permite avaliar o seu comportamento, o Índice de Preços de Paasches⁽¹⁾.

O índice calculado, tendo por base os últimos preços notificados ao INFARMED antes da entrada em vigor do Decreto-Lei n.º 134/2005 de 16 de Agosto, reflecte um ligeiro aumento dos preços face ao período base.

As vendas, no período de Janeiro a Março de 2010, atingiram um valor (Preço de Venda ao Público) de 6.596.610 euros, correspondente a 1.429.393 embalagens, representando 14%, em volume, do Mercado Total de MNSRM. O maior volume de vendas de MNSRM ocorreu nos distritos de Lisboa, Setúbal e Porto, havendo no entanto uma ligeira diminuição no nível de preços face ao mesmo período do ano anterior.

$$^{(1)} IP_{Paasches} = \frac{\sum P_i Q_i}{\sum P_B Q_i} \times 100$$

P_i = Preço (PVP) do Medicamento no mês i
 P_B = Preço (PVP) do Medicamento no mês Base (Agosto de 2005)
 Q_i = Quantidade vendida no mês i

O índice utilizado foi considerado como o mais adequado atendendo ao facto de que possuímos a totalidade das vendas de MNSRM ocorridas nestes locais, com os respectivos preços e quantidades, e o índice considerar a ponderação das embalagens vendidas em cada mês para o cálculo do indicador final.

Analisando a distribuição de mercado, o grupo farmacoterapêutico Analgésicos e Antipiréticos foi o que registou maiores vendas representando cerca de 26% do total das unidades vendidas. Face ao período homólogo, há um aumento na Taxa de Crescimento tanto em volume como em valor.

O Paracetamol foi a substância activa mais vendida em termos de unidades, representando cerca de 11% do total das unidades vendidas, reflectindo um aumento da variação face ao período anterior. Já em valor, foi o Orlistato o mais expressivo, apresentando 319.419 euros em valor PVP.

De salientar que a entidade PHARMACONTINENTE – Saúde e Higiene S.A. é responsável por cerca de 29% do mercado e apresenta uma variação positiva na Taxa de Crescimento homóloga, tanto em volume como em valor.

Relativamente à análise dos níveis de preços de Janeiro a Março de 2010, as entidades que apresentam os preços de vendas de MNSRM mais baixos são VARIOSFARMA,LDA., António Almeida Mareco e Saudipharma - Clínica de Medicina Tradicional, Lda.

No entanto, nesta análise a Pingo Doce Distribuição Alimentar S.A é a entidade com mais vendas em valor, representadas por 854.789 euros.

29 de Abril de 2010

MEDICAMENTOS NÃO SUJEITOS A RECEITA MÉDICA

1-Dados Gerais

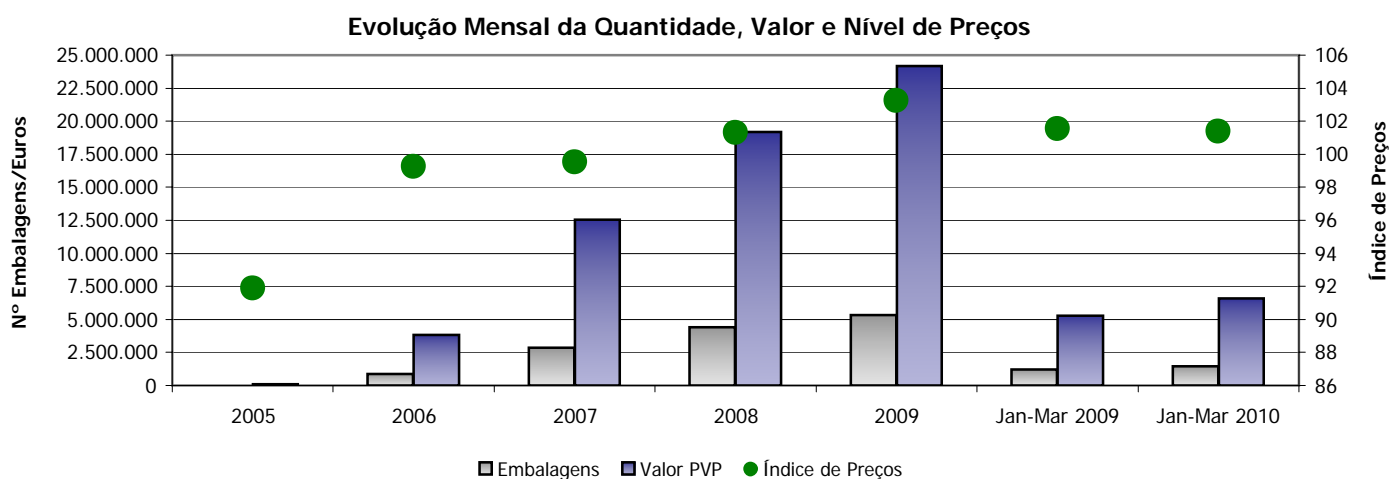
(Vendas comunicadas até Abril de 2010)

1.1-Enquadramento de MNSRM no Mercado Total de Medicamentos - 2010

	Embalagens	Valor PVP (Euro)	Representatividade (%)	
			Volume	Valor
Mercado Total de Ambulatório	63.203.129	829.591.748	-	-
MNSRM	10.098.121	51.812.346	16%	6%
Farmácias	8.668.728	45.215.735	86%	87%
Fora das Farmácias	1.429.393	6.596.610	14%	13%

1.2-Evolução Mensal

Ano-Mês da Venda ⁽²⁾	Nº de Entidades ⁽¹⁾	Nº de Locais ⁽¹⁾	Embalagens	Valor PVP (Euro)	Índice de Preços (Base 100: Agosto 2005)
2005	31	32	20.341	83.148	91,90
2006	237	315	864.525	3.812.322	99,24
2007	376	556	2.871.741	12.526.920	99,53
2008	454	715	4.397.770	19.193.445	101,32
2009	464	796	5.320.285	24.155.770	103,26
Jan-Mar 2009	409	660	1.208.633	5.271.152	101,56
Jan-Mar 2010	376	679	1.429.393	6.596.610	101,40



Nota: O Índice de Preços foi calculado com base nos preços aprovados antes da entrada em vigor do Decreto-Lei nº 134/2005 de 16 de Agosto, analisando os preços reportados até à data desde a entrada em vigor do referido Decreto-Lei.

(1) - Foram consideradas somente as Entidades e os Locais que, até à data, reportaram vendas ao INFARMED, de acordo com a Portaria nº 827/2005 de 14 de Setembro.

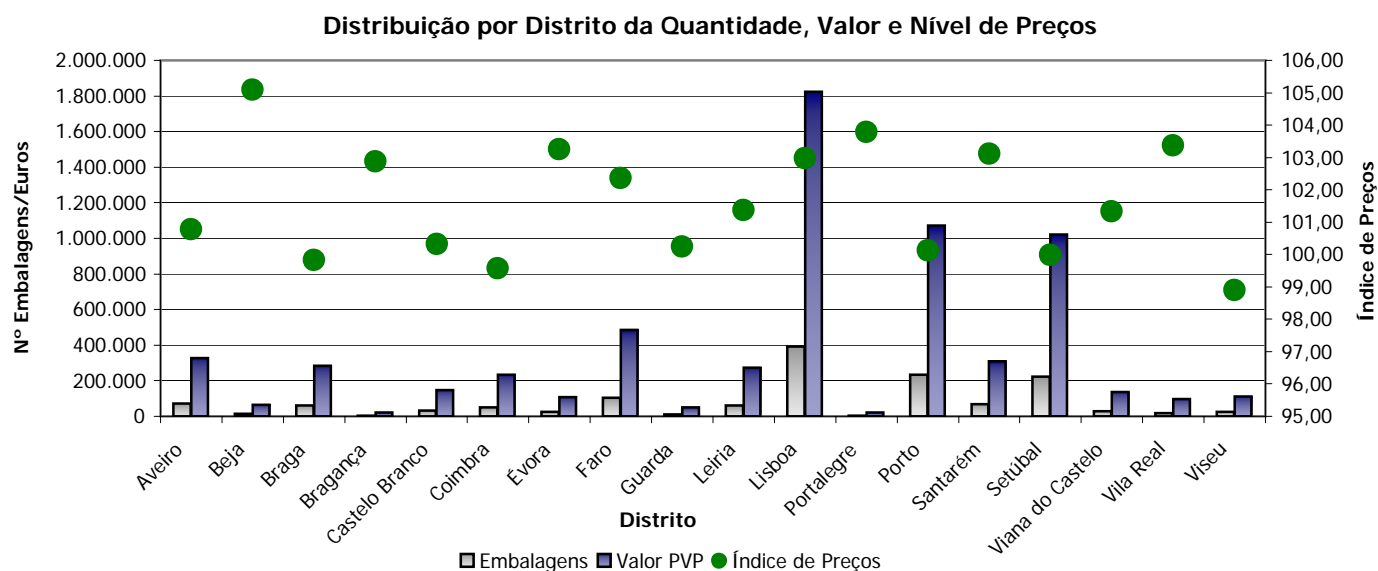
(2) - O ano de 2005 só contempla vendas a partir de Outubro em virtude da entrada em vigor do diploma.

1-Dados Gerais

1.3-Distribuição por Distrito - Jan-Mar 2010/Jan-Mar 2009

Distrito	Nº de		Embalagens	Valor PVP (Euro)	Índice de Preços (Base 100: Agosto 2005)	Variação de Preços Jan-Mar 10 vs Jan-Mar 09
	Entidades ⁽¹⁾	Locais ⁽¹⁾				
Aveiro	31	47	72.096	329.006	100,78	-0,2%
Beja	8	8	13.993	65.819	105,08	2,4%
Braga	37	52	61.367	285.609	99,82	-1,7%
Bragança	5	5	4.659	21.996	102,87	-1,1%
Castelo Branco	11	13	32.599	148.967	100,32	0,4%
Coimbra	27	30	49.167	233.031	99,57	-0,6%
Évora	6	8	23.789	107.963	103,25	1,8%
Faro	35	56	104.364	484.558	102,36	-0,2%
Guarda	4	5	10.636	49.158	100,25	0,0%
Leiria	19	29	61.564	274.994	101,37	0,4%
Lisboa	81	154	390.676	1.823.517	102,97	-0,3%
Portalegre	4	4	4.463	22.392	103,79	0,2%
Porto	67	120	235.250	1.073.687	100,12	0,0%
Santarém	23	37	68.958	310.665	103,11	0,4%
Setúbal	41	60	222.346	1.022.237	99,98	-0,3%
Viana do Castelo	16	21	29.647	137.338	101,34	1,1%
Vila Real	6	7	19.611	95.663	103,37	2,2%
Viseu	19	23	24.208	110.012	98,90	-0,1%
Total			1.429.393	6.596.610	101,40	-0,2%

Variação Mensal de Preços: $[(IP_{Jan-Mar 10}) / (IP_{Jan-Mar 09}) - 1] * 100$



(1) - Foram consideradas somente as Entidades e os Locais que, até à data, reportaram vendas ao INFARMED, de acordo com a Portaria nº 827/2005 de 14 de Setembro.

2-Distribuição do Mercado-Jan-Mar 2010/Jan-Mar 2009

2.1-Classificação Fármaco-Terapêutica (CFT)

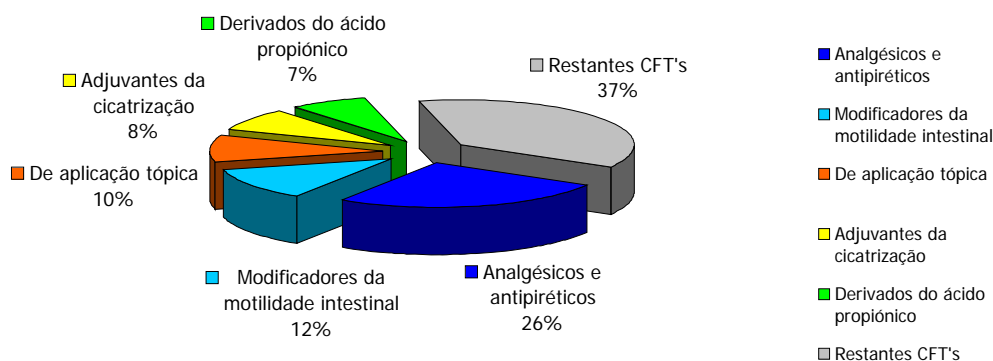
CFT	Embalagens	% Embs	Taxa de Crescimento (volume) Jan-Mar 10 vs Jan-Mar 09
Analgésicos e antipiréticos	367.379	25,7%	13,5%
Modificadores da motilidade intestinal	172.171	12,0%	22,1%
De aplicação tópica	139.000	9,7%	14,3%
Adjuvantes da cicatrização	115.123	8,1%	11,5%
Derivados do ácido propiónico	104.707	7,3%	17,6%
Expectorantes	76.235	5,3%	19,6%
Descongestionantes	58.232	4,1%	18,2%
Antifúngicos	34.261	2,4%	17,6%
Antiácidos	32.211	2,3%	29,5%
Anti-inflamatórios não esteróides para uso tópico	31.261	2,2%	37,3%
Anti-sépticos e desinfetantes	28.563	2,0%	9,0%
Antivíricos	25.781	1,8%	32,9%
Antitússicos	22.653	1,6%	35,6%
Vitaminas	19.744	1,4%	6,7%
Anti-histamínicos H 1 sedativos	18.465	1,3%	53,1%
Restantes CFT's	183.607	12,8%	-
Total	1.429.393	100%	

Unidade: N.º Embalagens

CFT	Valor PVP	% PVP	Taxa de Crescimento (valor) Jan-Mar 10 vs Jan-Mar 09
Analgésicos e antipiréticos	910.993	13,8%	12,4%
Modificadores da motilidade intestinal	728.447	11,0%	20,4%
De aplicação tópica	690.338	10,5%	14,2%
Adjuvantes da cicatrização	595.463	9,0%	12,1%
Derivados do ácido propiónico	449.881	6,8%	22,1%
Expectorantes	424.031	6,4%	20,0%
Inibidores enzimáticos *	319.419	4,8%	-
Descongestionantes	243.451	3,7%	21,3%
Anti-inflamatórios não esteróides para uso tópico	221.953	3,4%	50,1%
Antifúngicos	192.805	2,9%	16,1%
Antivíricos	159.799	2,4%	30,0%
Medicamentos para tratamento da dependência de drogas	159.420	2,4%	14,7%
Antiácidos	134.129	2,0%	37,4%
Antitússicos	133.665	2,0%	33,5%
Medicamentos utilizados no tratamento sintomático das alterações das funções cognitivas	114.186	1,7%	-8,6%
Restantes CFT's	1.118.631	17,0%	-
Total	6.596.610	100%	

Unidade: EUR

Top 5 de CFT's em Volume (Nº Embalagens)



Taxa de Crescimento (volume): $(Emb_{Jan-Mar 10} - Emb_{Jan-Mar 09}) / Emb_{Jan-Mar 09}$

Taxa de Crescimento (valor): $(Valor PVP_{Jan-Mar 10} - Valor PVP_{Jan-Mar 09}) / Valor PVP_{Jan-Mar 09}$

* Excluído da Variação por no período homólogo não apresentar vendas.

2-Distribuição do Mercado - Jan-Mar 2010/Jan-Mar 2009

2.2-Denominação Comum Internacional (DCI)

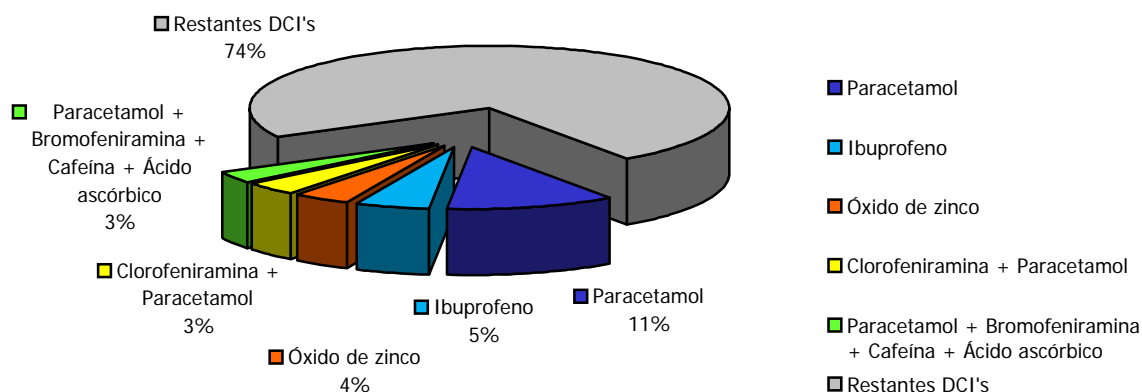
DCI	Embalagens	% Embs	Taxa de Crescimento (volume) Jan-Mar 10 vs Jan-Mar 09
Paracetamol	161.650	11,3%	6,2%
Ibuprofeno	72.194	5,1%	18,7%
Óxido de zinco	57.621	4,0%	3,3%
Clorfeniramina + Paracetamol	48.389	3,4%	14,4%
Paracetamol + Bromofeniramina + Cafeína + Ácido ascórbico	44.975	3,1%	16,5%
Bromexina	39.693	2,8%	15,6%
Dimeticone	39.185	2,7%	27,0%
Dexpanthenol	36.816	2,6%	19,6%
Tirotricina + Cloreto de cetilpiridínio + Oxibuprocaina	35.566	2,5%	2,2%
Clotrimazol	33.825	2,4%	74,4%
Iodopovidona	33.283	2,3%	7,4%
Ácido acetilsalicílico	33.146	2,3%	5,4%
Flurbiprofeno	31.105	2,2%	17,7%
Bisacodilo	30.313	2,1%	40,2%
Diclofenac	29.610	2,1%	65,6%
Restantes DCI's	702.022	49,1%	-
Total	1.429.393	100%	

Unidade: N.º Embalagens

DCI	Valor PVP	% PVP	Taxa de Crescimento (valor) Jan-Mar 10 vs Jan-Mar 09
Orlistato *	319.419	4,8%	-
Ibuprofeno	270.799	4,1%	20,3%
Óxido de zinco	270.498	4,1%	1,0%
Dexpanthenol	226.013	3,4%	24,0%
Bromexina	201.757	3,1%	14,5%
Paracetamol	191.631	2,9%	0,3%
Diclofenac	182.582	2,8%	57,7%
Clorfeniramina + Paracetamol	178.540	2,7%	4,8%
Flurbiprofeno	178.183	2,7%	25,4%
Tirotricina + Cloreto de cetilpiridínio + Oxibuprocaina	165.538	2,5%	1,1%
Nicotina	159.420	2,4%	14,7%
Clotrimazol	150.778	2,3%	102,2%
Paracetamol + Bromofeniramina + Cafeína + Ácido ascórbico	148.334	2,2%	16,9%
Dimeticone	147.496	2,2%	35,1%
Aciclovir	130.779	2,0%	30,0%
Restantes DCI's	3.674.843	55,7%	-
Total	6.596.610	100%	

Unidade: EUR

Top 5 de DCI's em em Volume (Nº Embalagens)



Taxa de Crescimento (volume): $(Emb_{Jan-Mar 10} - Emb_{Jan-Mar 09}) / Emb_{Jan-Mar 09}$

Taxa de Crescimento (valor): $(Valor PVP_{Jan-Mar 10} - Valor PVP_{Jan-Mar 09}) / Valor PVP_{Jan-Mar 09}$

* Excluído da Variação por no período homólogo não apresentar vendas.

2-Distribuição do Mercado - Jan-Mar 2010/Jan-Mar 2009

2.3-Entidade

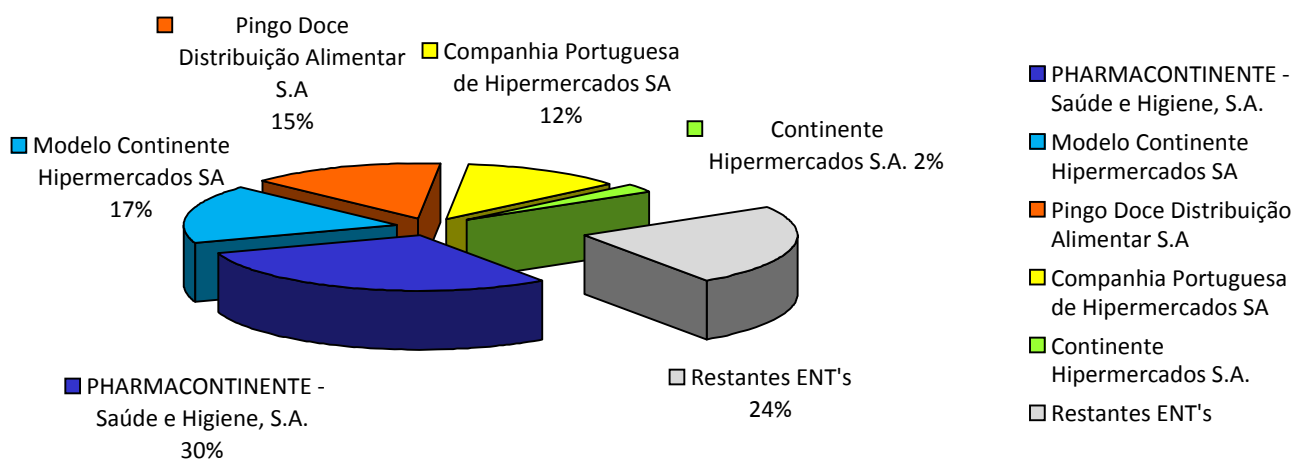
Entidade	Embalagens	% Embs	Taxa de Crescimento (volume) Jan-Mar 10 vs Jan-Mar 09
PHARMACONTINENTE - Saúde e Higiene, S.A.	419.604	29,4%	39,0%
Modelo Continente Hipermercados SA	246.912	17,3%	3,7%
Pingo Doce Distribuição Alimentar S.A	211.894	14,8%	74,9%
Companhia Portuguesa de Hipermercados SA	175.105	12,3%	38,1%
Continente Hipermercados S.A.	33.606	2,4%	16,2%
Novapotheke - Produtos de Saúde, Lda.	25.328	1,8%	9,5%
El Corte Inglés Grandes Armazéns, S.A.	19.218	1,3%	9,1%
CotaPharma - Distribuição e Comércio de Medicamentos, S.A.	11.860	0,8%	20,4%
Espaço Central - Parafarmácia, Lda	10.514	0,7%	-3,4%
NO DOUBT, LDA	7.068	0,5%	10,7%
Abrir Rumos, Lda	6.385	0,4%	81,6%
Ana Macedo, Unipessoal, Lda	5.358	0,4%	10,8%
Ana Alves e Rodrigues, Lda.	5.340	0,4%	-9,7%
Hipotética-Comércio Retalhista, S.A. *	5.174	0,4%	-
Hansaf,lda	4.375	0,3%	12,0%
Restantes Entidades	241.652	17%	-
Total	1.429.393	100%	

Unidade: N.º Embalagens

Entidade	Valor PVP	% PVP	Taxa de Crescimento (valor) Jan-Mar 10 vs Jan-Mar 09
PHARMACONTINENTE - Saúde e Higiene, S.A.	1.890.997	28,7%	46,3%
Modelo Continente Hipermercados SA	1.121.788	17,0%	9,5%
Pingo Doce Distribuição Alimentar S.A	854.789	13,0%	77,6%
Companhia Portuguesa de Hipermercados SA	828.849	12,6%	50,8%
Continente Hipermercados S.A.	156.673	2,4%	21,4%
Novapotheke - Produtos de Saúde, Lda.	125.709	1,9%	19,8%
El Corte Inglés Grandes Armazéns, S.A.	115.325	1,7%	28,6%
CotaPharma - Distribuição e Comércio de Medicamentos, S.A.	65.748	1,0%	25,6%
Espaço Central - Parafarmácia, Lda	55.287	0,8%	18,0%
NO DOUBT, LDA	33.738	0,5%	22,8%
Abrir Rumos, Lda	29.779	0,5%	95,5%
Ana Macedo, Unipessoal, Lda	26.483	0,4%	21,3%
Ana Alves e Rodrigues, Lda.	26.010	0,4%	-2,3%
Hipotética-Comércio Retalhista, S.A. *	22.803	0,3%	-
Maria da Conceição Martins Pinto de Albuquerque	22.247	0,3%	3,5%
Restantes Entidades	1.220.386	18,5%	-
Total	6.596.610	100%	

Unidade: EUR

Top 5 de Entidades em Volume (Nº Embalagens)



Taxa de Crescimento (volume): $(Emb_{Jan-Mar 10} - Emb_{Jan-Mar 09}) / Emb_{Jan-Mar 09}$

Taxa de Crescimento (valor): $(Valor PVP_{Jan-Mar 10} - Valor PVP_{Jan-Mar 09}) / Valor PVP_{Jan-Mar 09}$

* Excluído da Variação por no período homólogo não apresentar vendas.

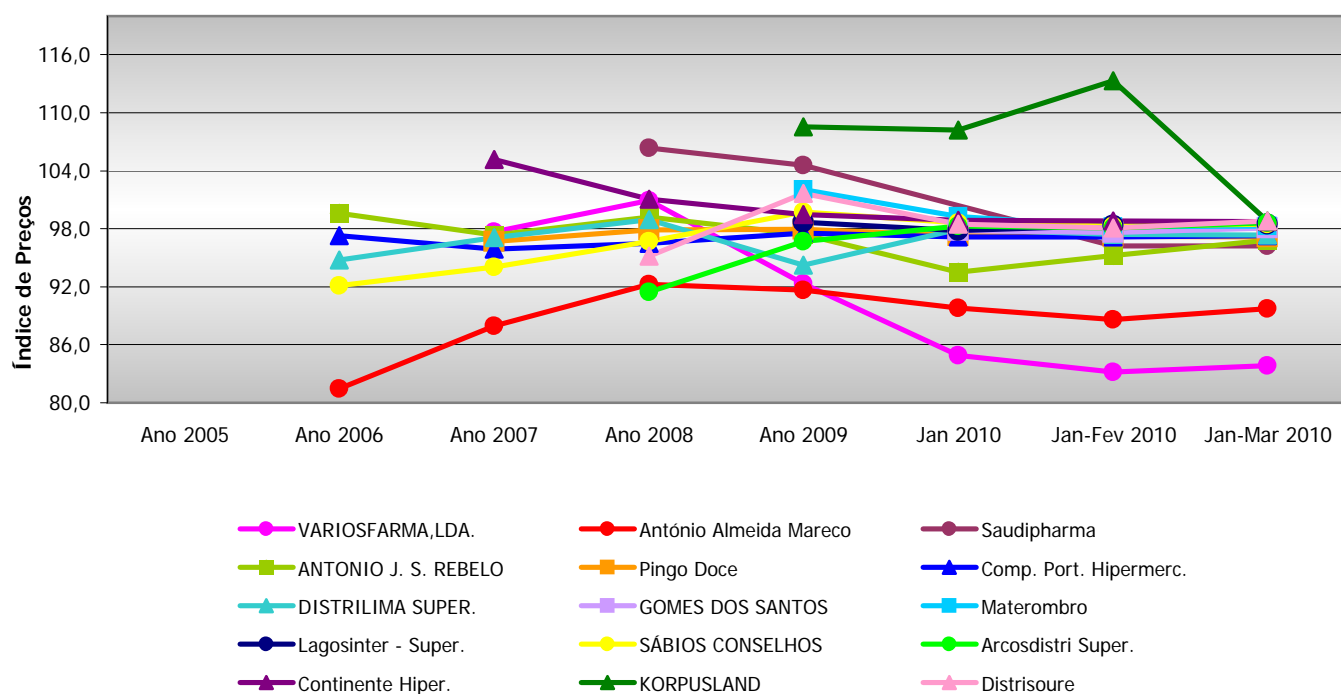
3-Entidades onde se verificam Níveis de Preços mais baixos

3.1-Entidade - Jan-Mar 2010/Jan-Mar 2009

Entidade	Valor PVP	% PVP	Taxa de Crescimento (valor)	Indice de Preços
			Jan-Mar 10 vs Jan-Mar 09	
VARIOSFARMA,LDA.	12.168	0,2%	-97,0%	83,85
António Almeida Mareco	1.746	0,0%	-94,9%	89,72
Saudipharma - Clínica de Medicina Tradicional, Lda	10	0,0%	147,8%	96,22
ANTONIO JOSE DA SILVA REBELO	9.058	0,1%	-98,6%	96,83
Pingo Doce Distribuição Alimentar S.A	854.789	13,0%	-100,0%	97,14
Companhia Portuguesa de Hipermercados SA	828.849	12,6%	-100,0%	97,27
DISTRILIMA SUPERMERCADOS LDA.	5.575	0,1%	-97,8%	97,34
GOMES DOS SANTOS , S.A. *	2.434	0,0%	-	98,11
Materombro - Saúde, Unipessoal Lda	6.775	0,1%	-95,0%	98,27
Lagosinter - Supermercados, Lda. *	16.659	0,3%	-	98,45
SÁBIOS CONSELHOS UNIPESSOAL LDA	1.161	0,0%	-90,0%	98,46
Arcosdistri Supermercados Ida	3.890	0,1%	-95,2%	98,64
Continente Hipermercados S.A.	156.673	2,4%	-99,9%	98,76
KORPUSLAND-CENTRO DE BELEZA ,SAÚDE E BEM ESTAR, LDA	314	0,0%	-44,2%	98,79
Distrisoure - Supermercados, Lda.	3.985	0,1%	-96,9%	98,82
Restantes Entidades	4.692.525	71,1%	-	-
Total	6.596.610	100%		

Unidade: EUR

Evolução do Nível de Preços, por Entidade (29,0% do Mercado em Valor PVP)



Índice de Preços - Base 100: Agosto 2005

Taxa de Crescimento (valor): $(\text{Valor PVP}_{\text{Jan-Mar 10}} - \text{Valor PVP}_{\text{Jan-Mar 09}}) / \text{Valor PVP}_{\text{Jan-Mar 09}}$

* Excluído da Variação por no período homólogo não apresentar vendas.