
Vendas de Medicamentos Não Sujeitos a Receita Médica fora das Farmácias (MNSRM)

Março 2011

RESUMO

MEDICAMENTOS NÃO SUJEITOS A RECEITA MÉDICA

O Decreto-Lei n.º 134/2005 de 16 de Agosto, criou a possibilidade dos Medicamentos Não Sujeitos a Receita Médica (MNSRM) serem comercializados fora das farmácias em locais previamente registados no INFARMED para o efeito. Estes estabelecimentos devem, de acordo com a Portaria n.º 827/2005 de 14 de Setembro, comunicar ao INFARMED, as suas vendas até ao dia 10 do mês seguinte a que as mesmas se referem.

Existem 932 locais de venda registados, sendo que a totalidade reportou ao INFARMED, ao longo dos meses de vigência do referido diploma, vendas de Medicamentos Não Sujeitos a Receita Médica (MNSRM).

Para analisar a evolução dos preços foi introduzido um indicador que permite avaliar o seu comportamento, o Índice de Preços de Paasches⁽¹⁾.

O índice calculado, tendo por base os últimos preços notificados ao INFARMED antes da entrada em vigor do Decreto-Lei n.º 134/2005 de 16 de Agosto, reflecte um aumento dos preços face ao período base.

As vendas no período de Janeiro a Março de 2011 atingiram um valor (Preço de Venda ao Público) de 7.187.838 euros, correspondente a 1.528.717 embalagens, representando 15%, em volume, do Mercado Total de MNSRM. O maior volume de vendas de MNSRM ocorreu nos distritos de Lisboa, Porto e Setúbal, havendo um aumento no nível de preços face ao mesmo período do ano anterior.

Observando o acumulado das vendas de Janeiro a Março de 2011, constata-se que o índice de preços é superior ao do período homólogo.

$$^{(1)} IP_{Paasches} = \frac{\sum P_i Q_i}{\sum P_B Q_i} \times 100$$

P_i = Preço (PVP) do Medicamento no mês i
 P_B = Preço (PVP) do Medicamento no mês Base (Agosto de 2005)
 Q_i = Quantidade vendida no mês i

O índice utilizado foi considerado como o mais adequado atendendo ao facto de que possuímos a totalidade das vendas de MNSRM ocorridas nestes locais, com os respectivos preços e quantidades, e o índice considerar a ponderação das embalagens vendidas em cada mês para o cálculo do indicador final.

Analisando a distribuição de mercado, o grupo farmacoterapêutico Analgésicos e Antipiréticos registou o maior nível de vendas, tanto em volume como em valor, com uma representação de 27% do total das unidades vendidas e com um aumento na taxa de crescimento, face ao homólogo.

O Paracetamol foi a substância activa mais vendida em termos de embalagens, representando 12% do total das unidades vendidas e reflectindo um aumento na variação face ao período anterior. Em valor, a DCI mais expressiva foi a Ibuprofeno, correspondendo a 313.173 euros em valor PVP.

De salientar que a entidade PHARMACONTINENTE – Saúde e Higiene S.A. é responsável por 46% do mercado em volume e apresenta uma variação positiva na taxa de crescimento homóloga, tanto em volume como em valor.

As entidades que apresentam os índices de preços mais baixos no período de Janeiro a Março de 2011 são António Almeida Mareco, Benvinda Maria de Sousa Oliveira e Liliana Rosa Martins Gonçalves. O Pingo Doce Distribuição Alimentar S.A., é a entidade a que correspondem maiores vendas em valor, traduzidas em 1.279.734 euros.

29 de Abril de 2011

MEDICAMENTOS NÃO SUJEITOS A RECEITA MÉDICA

1-Dados Gerais

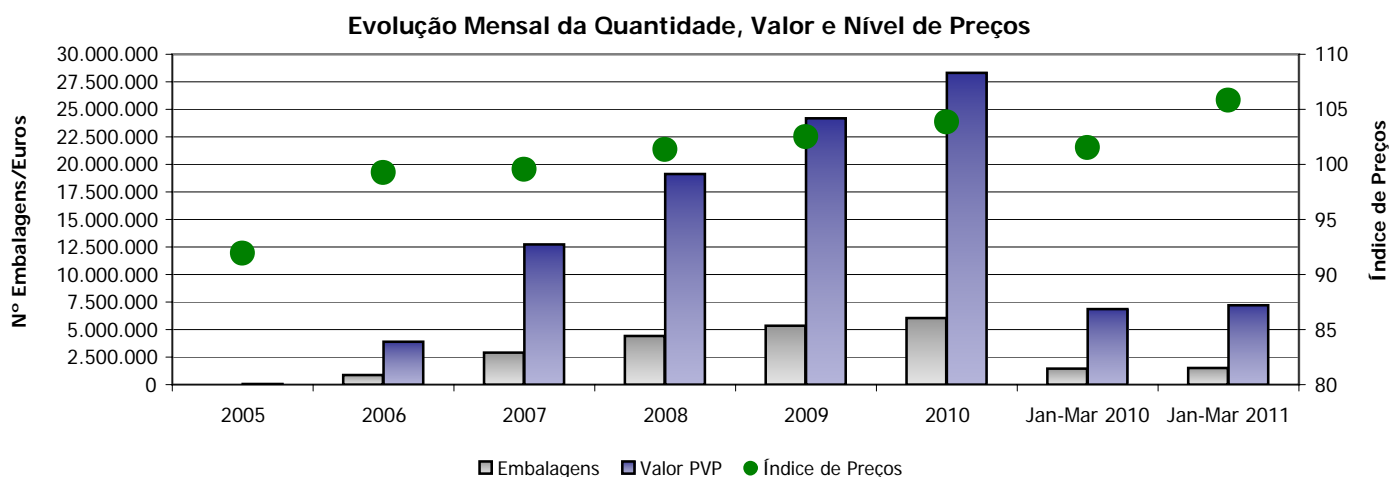
(Vendas comunicadas até Abril de 2011)

1.1-Enquadramento de MNSRM no Mercado Total de Medicamentos - 2011

	Embalagens	Valor PVP (Euro)	Representatividade (%)	
			Volume	Valor
Mercado Total de Ambulatório	62.471.908	764.061.186	-	-
MNSRM	10.459.586	56.058.978	17%	7%
Farmácias	8.930.869	48.871.140	85%	87%
Fora das Farmácias	1.528.717	7.187.838	15%	13%

1.2-Evolução Mensal

Ano-Mês da Venda ⁽²⁾	Nº de Entidades ⁽¹⁾	Nº de Locais ⁽¹⁾	Embalagens	Valor PVP (Euro)	Índice de Preços (Base 100: Agosto 2005)
2005	31	32	20.384	83.360	91,92
2006	237	315	880.661	3.888.786	99,26
2007	382	562	2.923.629	12.751.228	99,54
2008	454	715	4.389.775	19.155.939	101,31
2009	464	795	5.327.684	24.198.466	102,48
2010	426	827	6.064.931	28.315.372	103,86
Jan-Mar 2010	393	699	1.482.157	6.854.757	101,50
Jan-Mar 2011	341	704	1.528.717	7.187.838	105,80



Nota: O Índice de Preços foi calculado com base nos preços aprovados antes da entrada em vigor do Decreto-Lei nº 134/2005 de 16 de Agosto, analisando os preços reportados até à data desde a entrada em vigor do referido Decreto-Lei.

(1) - Foram consideradas somente as Entidades e os Locais que, até à data, reportaram vendas ao INFARMED, de acordo com a Portaria nº 827/2005 de 14 de Setembro.

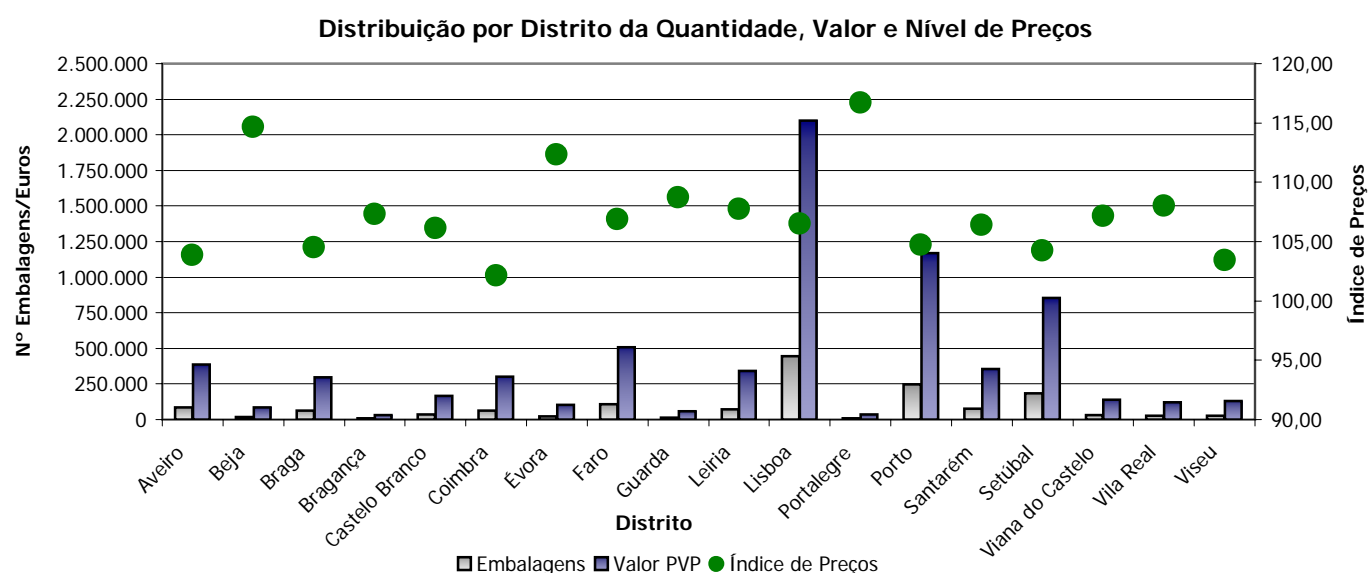
(2) - O ano de 2005 só contempla vendas a partir de Outubro em virtude da entrada em vigor do diploma.

1-Dados Gerais

1.3-Distribuição por Distrito - Jan-Mar 2011/Jan-Mar 2010

Distrito	Nº de		Embalagens	Valor PVP (Euro)	Índice de Preços (Base 100: Agosto 2005)	Variação de Preços Jan-Mar 11 vs Jan-Mar 10
	Entidades ⁽¹⁾	Locais ⁽¹⁾				
Aveiro	36	58	84.045	387.435	103,88	3,5%
Beja	9	11	16.800	87.185	114,65	8,9%
Braga	41	60	64.384	298.785	104,54	4,4%
Bragança	6	6	6.787	33.149	107,32	4,3%
Castelo Branco	11	17	34.388	164.132	106,12	5,9%
Coimbra	28	34	62.493	300.871	102,16	3,1%
Évora	6	8	21.388	102.026	112,31	8,8%
Faro	41	67	108.506	507.506	106,87	4,0%
Guarda	6	8	12.538	60.405	108,73	7,8%
Leiria	23	42	73.914	341.708	107,74	6,0%
Lisboa	90	186	443.012	2.097.713	106,50	3,1%
Portalegre	6	6	7.194	36.740	116,72	12,5%
Porto	73	144	249.395	1.167.102	104,72	4,6%
Santarém	24	43	78.140	356.353	106,40	3,2%
Setúbal	45	73	183.998	855.472	104,23	4,3%
Viana do Castelo	19	25	29.277	141.137	107,18	5,7%
Vila Real	7	10	24.861	121.421	108,04	4,4%
Viseu	21	29	27.597	128.699	103,42	4,5%
Total			1.528.717	7.187.838	105,80	4,2%

Variação Mensal de Preços: $[(IP_{Jan-Mar 11}) / (IP_{Jan-Mar 10}) - 1] * 100$



(1) - Foram consideradas somente as Entidades e os Locais que, até à data, reportaram vendas ao INFARMED, de acordo com a Portaria nº 827/2005 de 14 de Setembro.

2-Distribuição do Mercado-Jan-Mar 2011/Jan-Mar 2010

2.1-Classificação Fármaco-Terapêutica (CFT)

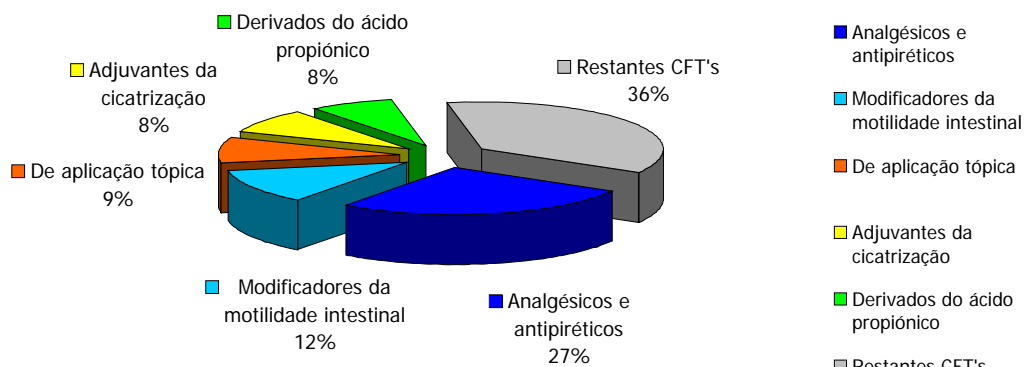
CFT	Embalagens	% Embs	Taxa de Crescimento (volume) Jan-Mar 11 vs Jan-Mar 10
Analgésicos e antipiréticos	411.994	27,0%	8,6%
Modificadores da motilidade intestinal	181.711	11,9%	1,6%
De aplicação tópica	137.347	9,0%	-4,7%
Adjuvantes da cicatrização	124.797	8,2%	4,3%
Derivados do ácido propiônico	115.293	7,5%	5,9%
Expectorantes	76.402	5,0%	-2,8%
Descongestionantes	64.010	4,2%	5,8%
Anti-inflamatórios não esteróides para uso tópico	38.785	2,5%	18,6%
Antifúngicos	37.460	2,5%	5,3%
Anti-sépticos e desinfetantes	28.657	1,9%	-2,7%
Antiácidos	27.368	1,8%	-17,9%
Antitússicos	23.633	1,5%	1,6%
Vitaminas	21.665	1,4%	4,9%
Antivíricos	20.406	1,3%	-23,5%
Derivados do ácido acético	19.012	1,2%	53,1%
Restantes CFT's	200.177	13,1%	1,1%
Total	1.528.717	100%	3,1%

Unidade: N.º Embalagens

CFT	Valor PVP	% PVP	Taxa de Crescimento (valor) Jan-Mar 11 vs Jan-Mar 10
Analgésicos e antipiréticos	1.089.655	15,2%	15,5%
Modificadores da motilidade intestinal	810.546	11,3%	6,7%
De aplicação tópica	730.053	10,2%	1,8%
Adjuvantes da cicatrização	654.316	9,1%	5,7%
Derivados do ácido propiônico	502.783	7,0%	7,5%
Expectorantes	432.212	6,0%	-1,3%
Anti-inflamatórios não esteróides para uso tópico	293.098	4,1%	26,0%
Descongestionantes	274.485	3,8%	8,4%
Inibidores enzimáticos	212.598	3,0%	-36,1%
Antifúngicos	208.792	2,9%	4,2%
Medicamentos para tratamento da dependência de drogas	176.343	2,5%	7,3%
Antitússicos	142.736	2,0%	4,0%
Medicamentos utilizados no tratamento sintomático das alterações das funções cognitivas	133.794	1,9%	9,9%
Antivíricos	128.827	1,8%	-22,2%
Antiácidos	122.437	1,7%	-11,7%
Restantes CFT's	1.275.164	17,7%	9,6%
Total	7.187.838	100%	4,9%

Unidade: EUR

Top 5 de CFT's em Volume (Nº Embalagens)



Taxa de Crescimento (volume): $(Emb_{Jan-Mar 11} - Emb_{Jan-Mar 10}) / Emb_{Jan-Mar 10}$

Taxa de Crescimento (valor): $(Valor PVP_{Jan-Mar 11} - Valor PVP_{Jan-Mar 10}) / Valor PVP_{Jan-Mar 10}$

2-Distribuição do Mercado - Jan-Mar 2011/Jan-Mar 2010

2.2-Denominação Comum Internacional (DCI)

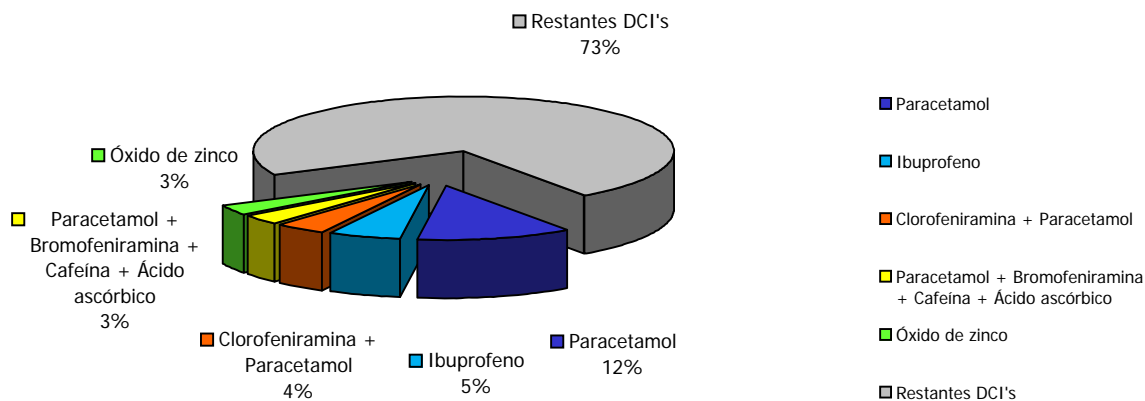
DCI	Embalagens	% Embs	Taxa de Crescimento (volume) Jan-Mar 11 vs Jan-Mar 10
Paracetamol	183.964	12,0%	10,1%
Ibuprofeno	82.573	5,4%	9,8%
Clorfeniramina + Paracetamol	59.906	3,9%	21,4%
Paracetamol + Bromofeniramina + Cafeína + Ácido ascórbico	46.602	3,0%	0,3%
Óxido de zinco	46.093	3,0%	-0,5%
Diclofenac	43.451	2,8%	40,2%
Dexpanthenol	42.718	2,8%	11,1%
Bromexina	40.434	2,6%	-0,8%
Clotrimazol	40.172	2,6%	14,5%
Tirotricina + Cloreto de cetilpiridínio + Oxibuprocaína	36.625	2,4%	-0,1%
Simeticone	36.556	2,4%	-8,9%
Bisacodilo	35.822	2,3%	13,8%
Ácido acetilsalicílico	33.791	2,2%	-1,7%
Iodopovidona	32.807	2,1%	-4,6%
Flurbiprofeno	31.656	2,1%	-1,6%
Restantes DCI's	735.547	48,1%	-1,0%
Total	1.528.717	100%	3,1%

Unidade: N.º Embalagens

DCI	Valor PVP	% PVP	Taxa de Crescimento (valor) Jan-Mar 11 vs Jan-Mar 10
Ibuprofeno	313.173	4,4%	10,9%
Diclofenac	280.437	3,9%	46,1%
Clorfeniramina + Paracetamol	258.505	3,6%	41,3%
Dexpanthenol	254.097	3,5%	8,0%
Óxido de zinco	224.577	3,1%	3,9%
Orlistato	212.598	3,0%	-36,1%
Paracetamol	212.192	3,0%	6,7%
Bromexina	207.486	2,9%	0,0%
Tirotricina + Cloreto de cetilpiridínio + Oxibuprocaína	196.996	2,7%	15,1%
Flurbiprofeno	189.740	2,6%	3,0%
Clotrimazol	179.945	2,5%	15,1%
Nicotina	176.343	2,5%	7,3%
Paracetamol + Bromofeniramina + Cafeína + Ácido ascórbico	171.524	2,4%	11,6%
Simeticone	148.655	2,1%	1,3%
Bisacodilo	146.091	2,0%	15,6%
Restantes DCI's	4.015.482	55,9%	2,9%
Total	7.187.838	100%	4,9%

Unidade: EUR

Top 5 de DCI's em Volume (Nº Embalagens)



Taxa de Crescimento (volume): $(Emb_{Jan-Mar 11} - Emb_{Jan-Mar 10}) / Emb_{Jan-Mar 10}$

Taxa de Crescimento (valor): $(Valor PVP_{Jan-Mar 11} - Valor PVP_{Jan-Mar 10}) / Valor PVP_{Jan-Mar 10}$

2-Distribuição do Mercado - Jan-Mar 2011/Jan-Mar 2010

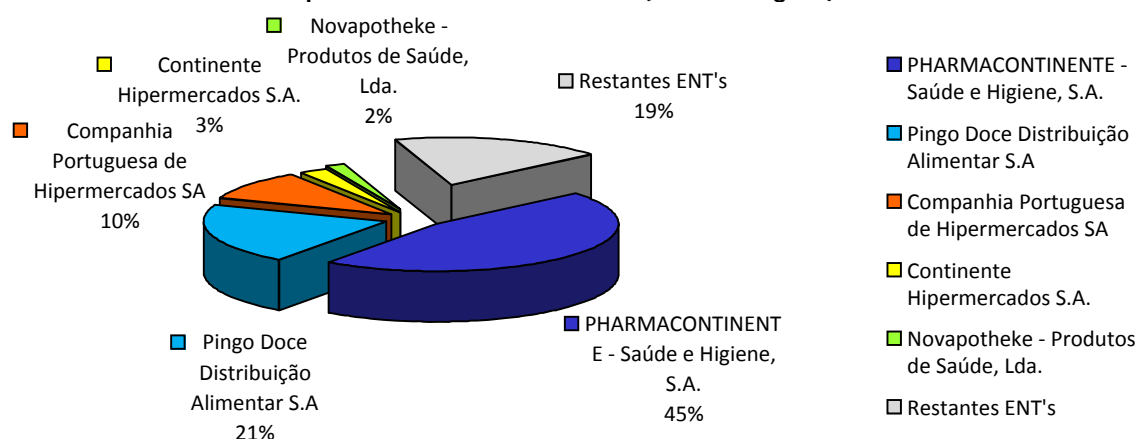
2.3-Entidade

Entidade	Embalagens	% Embs	Taxa de Crescimento (volume) Jan-Mar 11 vs Jan-Mar 10	Entidade	Valor PVP	% PVP	Taxa de Crescimento (valor) Jan-Mar 11 vs Jan-Mar 10
PHARMACONTINENTE - Saúde e Higiene, S.A.	703.216	46,0%	67,6%	PHARMACONTINENTE - Saúde e Higiene, S.A.	3.349.444	46,6%	77,1%
Pingo Doce Distribuição Alimentar S.A	317.555	20,8%	49,6%	Pingo Doce Distribuição Alimentar S.A	1.279.734	17,8%	49,4%
Companhia Portuguesa de Hipermercados SA	155.373	10,2%	-20,3%	Companhia Portuguesa de Hipermercados SA	751.633	10,5%	-18,2%
Continente Hipermercados S.A.	39.268	2,6%	16,8%	Continente Hipermercados S.A.	192.060	2,7%	22,6%
Novapotheke - Produtos de Saúde, Lda.	24.665	1,6%	-2,6%	El Corte Inglés Grandes Armazéns, S.A.	133.237	1,9%	15,5%
El Corte Inglés Grandes Armazéns, S.A.	22.877	1,5%	19,0%	Novapotheke - Produtos de Saúde, Lda.	125.529	1,7%	-0,1%
Espaço Central - Parafarmácia, Lda	13.462	0,9%	18,8%	Espaço Central - Parafarmácia, Lda	68.362	1,0%	15,1%
CotaPharma - Distribuição e Comércio de Medicamentos, S.A.	10.124	0,7%	-14,6%	CotaPharma - Distribuição e Comércio de Medicamentos, S.A.	58.864	0,8%	-10,5%
Family Farma-produtos para a saúde e beleza, Ida	6.410	0,4%	150,9%	Ana Alves e Rodrigues, Lda.	32.608	0,5%	10,0%
Ana Alves e Rodrigues, Lda.	6.114	0,4%	0,7%	Family Farma-produtos para a saúde e beleza, Ida	29.572	0,4%	162,4%
Hansaf,Ida	5.541	0,4%	26,7%	J. & Carvalho - Dermocosmética, Lda.	27.983	0,4%	29,7%
Lagosinter - Supermercados, Lda.	5.304	0,3%	38,4%	Hansaf,Ida	24.663	0,3%	27,9%
J. & Carvalho - Dermocosmética, Lda.	5.098	0,3%	29,4%	Lagosinter - Supermercados, Lda.	24.049	0,3%	44,4%
Everlasting, Ida *	5.076	0,3%	-	Everlasting, Ida *	22.553	0,3%	-
NO DOUBT, LDA	4.435	0,3%	-37,3%	Maria da Conceição Martins Pinto de Albuquerque	21.243	0,3%	-4,5%
Restantes Entidades	204.199	13%	-8,0%	Restantes Entidades	1.046.302	14,6%	-8,4%
Total	1.528.717	100%	3,1%	Total	7.187.838	100%	4,9%

Unidade: N.º Embalagens

Unidade: EUR

Top 5 de Entidades em Volume (Nº Embalagens)



Taxa de Crescimento (volume): $(Emb_{Jan-Mar 11} - Emb_{Jan-Mar 10}) / Emb_{Jan-Mar 10}$

Taxa de Crescimento (valor): $(Valor PVP_{Jan-Mar 11} - Valor PVP_{Jan-Mar 10}) / Valor PVP_{Jan-Mar 10}$

* Excluído da Variação por no período homólogo não apresentar vendas.

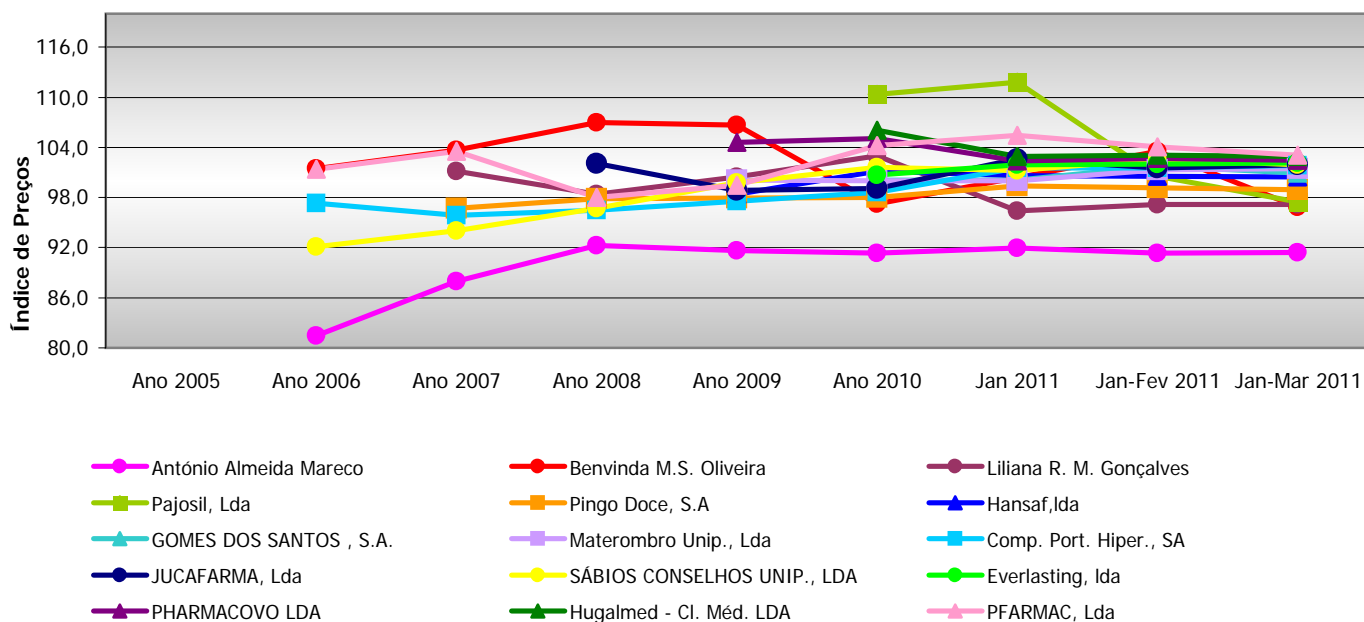
3-Entidades onde se verificam Níveis de Preços mais baixos

3.1-Entidade - Jan-Mar 2011/Jan-Mar 2010

Entidade	Valor PVP	% PVP	Taxa de Crescimento (valor)	Índice de Preços
			Jan-Mar 11 vs Jan-Mar 10	
António Almeida Mareco	2.073	0,0%	18,7%	91,40
Benvinda Maria de Sousa Oliveira	122	0,0%	-68,3%	96,84
Liliana Rosa Martins Gonçalves	910	0,0%	-71,3%	97,19
Pajosil, Lda	366	0,0%	-5,7%	97,48
Pingo Doce Distribuição Alimentar S.A	1.279.734	17,8%	49,4%	98,95
Hansaf,lda	24.663	0,3%	27,9%	100,48
GOMES DOS SANTOS , S.A.	5.070	0,1%	108,3%	100,93
Materombro - Saúde, Unipessoal Lda	8.535	0,1%	26,0%	101,46
Companhia Portuguesa de Hipermercados SA	751.633	10,5%	-18,2%	101,87
JUCAFARMA - Cosmeticos e higiene Lda	762	0,0%	16,4%	101,91
SÁBIOS CONSELHOS UNIPessoal LDA	1.304	0,0%	12,3%	101,92
Everlasting, lda *	22.553	0,3%	-	102,18
PHARMACOVO LDA	1.516	0,0%	-22,8%	102,42
Hugalmed - Clínica Médica LDA	981	0,0%	275,4%	102,91
PFARMAC, Lda	6.609	0,1%	4,5%	103,05
Restantes Entidades	5.081.008	70,7%	39,9%	-
Total	7.187.838	100%	4,9%	

Unidade: EUR

Evolução do Nível de Preços, por Entidade (29,3% do Mercado em Valor PVP)



Índice de Preços - Base 100: Agosto 2005

Taxa de Crescimento (valor): $(\text{Valor PVP}_{\text{Jan-Mar 11}} - \text{Valor PVP}_{\text{Jan-Mar 10}}) / \text{Valor PVP}_{\text{Jan-Mar 10}}$

* Excluído da Variação por no período homólogo não apresentar vendas.