
Vendas de Medicamentos Não Sujeitos a Receita Médica fora das Farmácias (MNSRM)

Janeiro 2011

RESUMO

MEDICAMENTOS NÃO SUJEITOS A RECEITA MÉDICA

O Decreto-Lei n.º 134/2005 de 16 de Agosto, criou a possibilidade dos Medicamentos Não Sujeitos a Receita Médica (MNSRM) serem comercializados fora das farmácias em locais previamente registados no INFARMED para o efeito. Estes estabelecimentos devem, de acordo com a Portaria n.º 827/2005 de 14 de Setembro, comunicar ao INFARMED, as suas vendas até ao dia 10 do mês seguinte a que as mesmas se referem.

Existem 916 locais de venda registados, sendo que a totalidade reportou ao INFARMED, ao longo dos meses de vigência do referido diploma, vendas de Medicamentos Não Sujeitos a Receita Médica (MNSRM).

Para analisar a evolução dos preços foi introduzido um indicador que permite avaliar o seu comportamento, o Índice de Preços de Paasches⁽¹⁾.

O índice calculado, tendo por base os últimos preços notificados ao INFARMED antes da entrada em vigor do Decreto-Lei n.º 134/2005 de 16 de Agosto, reflecte um aumento dos preços face ao período base.

As vendas em Janeiro de 2011 atingiram um valor (Preço de Venda ao Público) de 2.671.420 euros, correspondente a 573.143 embalagens, representando 15%, em volume, do Mercado Total de MNSRM. O maior volume de vendas de MNSRM ocorreu nos distritos de Lisboa, Porto e Setúbal, havendo um aumento no nível de preços face ao mesmo período do ano anterior.

Observando o acumulado das vendas em Janeiro de 2011, constata-se que o índice de preços é superior ao do período homólogo.

$${}^{(1)}IP_{Paasches} = \frac{\sum P_i Q_i}{\sum P_B Q_i} \times 100$$

P_i = Preço (PVP) do Medicamento no mês i
 P_B = Preço (PVP) do Medicamento no mês Base (Agosto de 2005)
 Q_i = Quantidade vendida no mês i

O índice utilizado foi considerado como o mais adequado atendendo ao facto de que possuímos a totalidade das vendas de MNSRM ocorridas nestes locais, com os respectivos preços e quantidades, e o índice considerar a ponderação das embalagens vendidas em cada mês para o cálculo do indicador final.

Analisando a distribuição de mercado, o grupo farmacoterapêutico Analgésicos e Antipiréticos registou o maior nível de vendas, tanto em volume como em valor, com uma representação de cerca de 29% do total das unidades vendidas e com um aumento na taxa de crescimento, face ao homólogo.

O Paracetamol foi a substância activa mais vendida em termos de embalagens, representando cerca de 12% do total das unidades vendidas e reflectindo um aumento na variação face ao período anterior. Em valor, a DCI mais expressiva foi a Clorofeniramina + Paracetamol, correspondendo a 116.553 euros em valor PVP.

De salientar que a entidade PHARMACONTINENTE – Saúde e Higiene S.A. é responsável por cerca de 46% do mercado em volume e apresenta uma variação positiva na taxa de crescimento homóloga, tanto em volume como em valor.

As entidades que apresentam os índices de preços mais baixos em Janeiro de 2011 são António Almeida Mareco, Liliana Rosa Martins Gonçalves e Pingo Doce Distribuição Alimentar S.A., sendo esta última a entidade a que correspondem maiores vendas em valor, traduzidas em 469.269 euros.

28 de Fevereiro de 2011

MEDICAMENTOS NÃO SUJEITOS A RECEITA MÉDICA

1-Dados Gerais

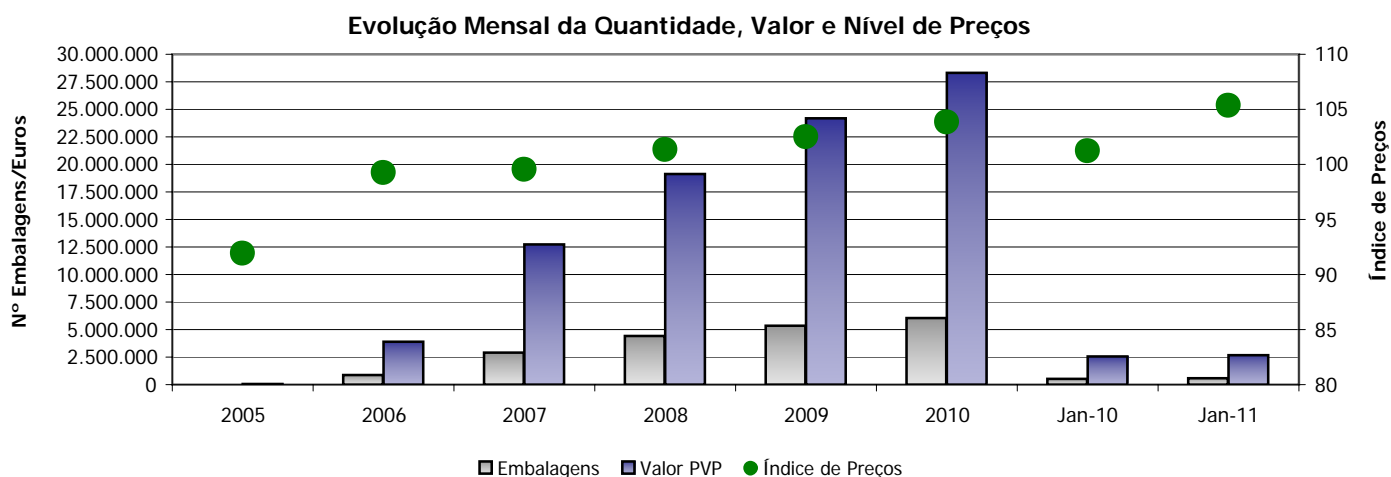
(Vendas comunicadas até Fevereiro de 2011)

1.1-Enquadramento de MNSRM no Mercado Total de Medicamentos - 2011

	Embalagens	Valor PVP (Euro)	Representatividade (%)	
			Volume	Valor
Mercado Total de Ambulatório	22.067.548	264.104.995	-	-
MNSRM	3.911.534	20.871.826	18%	8%
Farmácias	3.338.391	18.200.406	85%	87%
Fora das Farmácias	573.143	2.671.420	15%	13%

1.2-Evolução Mensal

Ano-Mês da Venda ⁽²⁾	Nº de Entidades ⁽¹⁾	Nº de Locais ⁽¹⁾	Embalagens	Valor PVP (Euro)	Índice de Preços (Base 100: Agosto 2005)
2005	31	32	20.384	83.360	91,92
2006	237	315	880.661	3.888.786	99,26
2007	382	562	2.923.629	12.751.228	99,54
2008	454	715	4.389.775	19.155.939	101,31
2009	464	795	5.327.684	24.198.466	102,48
2010	426	827	6.060.216	28.294.059	103,85
Jan-10	371	669	549.390	2.542.430	101,19
Jan-11	294	640	573.143	2.671.420	105,35



Nota: O Índice de Preços foi calculado com base nos preços aprovados antes da entrada em vigor do Decreto-Lei nº 134/2005 de 16 de Agosto, analisando os preços reportados até à data desde a entrada em vigor do referido Decreto-Lei.

(1) - Foram consideradas somente as Entidades e os Locais que, até à data, reportaram vendas ao INFARMED, de acordo com a Portaria nº 827/2005 de 14 de Setembro.

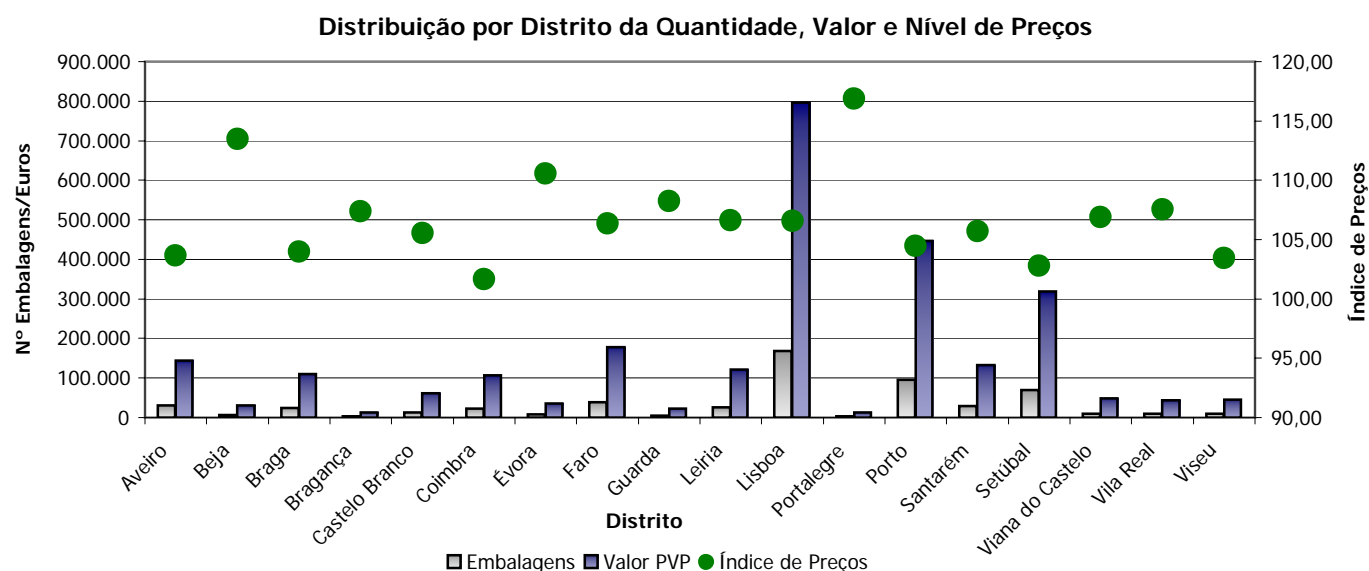
(2) - O ano de 2005 só contempla vendas a partir de Outubro em virtude da entrada em vigor do diploma.

1-Dados Gerais

1.3-Distribuição por Distrito - Jan 2011/Jan 2010

Distrito	Nº de		Embalagens	Valor PVP (Euro)	Índice de Preços (Base 100: Agosto 2005)	Variação de Preços Jan 11 vs Jan 10
	Entidades ⁽¹⁾	Locais ⁽¹⁾				
Aveiro	36	58	31.459	143.970	103,66	3,2%
Beja	9	11	5.976	30.641	113,47	7,3%
Braga	41	60	24.147	109.911	103,98	3,6%
Bragança	6	6	2.623	12.602	107,39	3,9%
Castelo Branco	11	17	13.089	62.175	105,57	5,1%
Coimbra	28	34	22.229	106.169	101,64	2,3%
Évora	6	8	7.659	35.588	110,57	6,8%
Faro	41	67	38.356	178.593	106,35	4,1%
Guarda	6	8	4.701	22.926	108,25	7,3%
Leiria	23	42	26.571	121.833	106,63	4,9%
Lisboa	90	186	169.148	796.647	106,57	3,3%
Portalegre	6	6	2.649	13.280	116,85	12,8%
Porto	73	144	96.054	446.466	104,47	4,3%
Santarém	24	43	29.325	132.878	105,71	2,4%
Setúbal	45	73	69.827	319.204	102,80	3,7%
Viana do Castelo	19	25	10.278	48.780	106,87	5,4%
Vila Real	7	10	9.059	43.750	107,55	3,3%
Viseu	21	29	9.993	46.007	103,41	4,7%
Total			573.143	2.671.420	105,35	4,1%

Variação Mensal de Preços: $[(IP_{Jan 11}) / (IP_{Jan 10}) - 1] * 100$



(1) - Foram consideradas somente as Entidades e os Locais que, até à data, reportaram vendas ao INFARMED, de acordo com a Portaria nº 827/2005 de 14 de Setembro.

2-Distribuição do Mercado-Jan 2011/Jan 2010

2.1-Classificação Fármaco-Terapêutica (CFT)

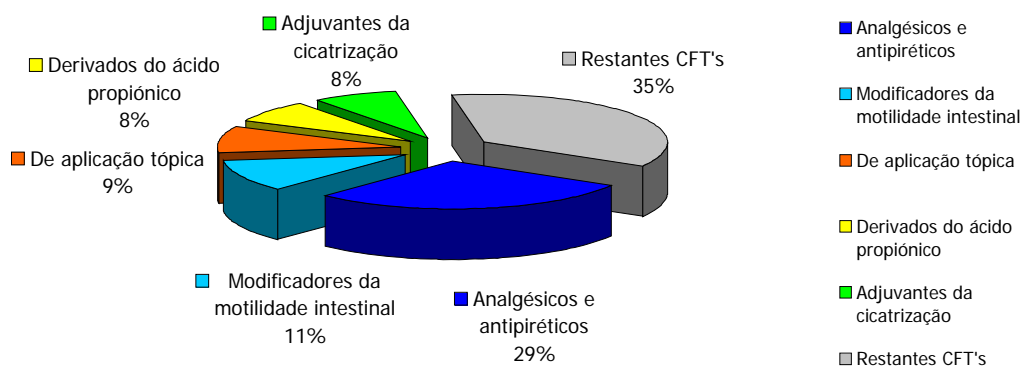
CFT	Embalagens	% Embs	Taxa de Crescimento (volume) Jan 11 vs Jan 10
Analgésicos e antipiréticos	165.362	28,9%	16,4%
Modificadores da motilidade intestinal	62.686	10,9%	-4,1%
De aplicação tópica	51.372	9,0%	-4,9%
Derivados do ácido propiónico	43.253	7,5%	10,6%
Adjuvantes da cicatrização	43.076	7,5%	-3,7%
Expectorantes	33.333	5,8%	9,5%
Descongestionantes	22.963	4,0%	1,5%
Anti-inflamatórios não esteróides para uso tópico	13.068	2,3%	24,8%
Antifúngicos	13.046	2,3%	1,0%
Antitússicos	10.586	1,8%	16,5%
Antiácidos	10.523	1,8%	-19,1%
Anti-sépticos e desinfetantes	9.648	1,7%	-9,5%
Vitaminas	9.122	1,6%	8,1%
Antivíricos	8.199	1,4%	-22,4%
Derivados do ácido acético	5.873	1,0%	37,8%
Restantes CFT's	71.033	12,4%	-0,9%
Total	573.143	100%	4,3%

Unidade: N.º Embalagens

CFT	Valor PVP	% PVP	Taxa de Crescimento (valor) Jan 11 vs Jan 10
Analgésicos e antipiréticos	447.382	16,7%	25,4%
Modificadores da motilidade intestinal	279.260	10,5%	1,0%
De aplicação tópica	271.576	10,2%	1,6%
Adjuvantes da cicatrização	225.385	8,4%	-2,6%
Expectorantes	188.783	7,1%	11,5%
Derivados do ácido propiónico	188.775	7,1%	12,2%
Anti-inflamatórios não esteróides para uso tópico	98.808	3,7%	34,3%
Descongestionantes	97.788	3,7%	4,1%
Antifúngicos	72.932	2,7%	-0,2%
Inibidores enzimáticos	72.371	2,7%	-44,4%
Antitússicos	64.158	2,4%	19,1%
Medicamentos para tratamento da dependência de drogas	63.834	2,4%	-1,1%
Antivíricos	51.590	1,9%	-21,3%
Antiácidos	46.663	1,7%	-12,6%
Medicamentos utilizados no tratamento sintomático das alterações das funções cognitivas	44.613	1,7%	1,4%
Restantes CFT's	457.504	17,1%	8,7%
Total	2.671.420	100%	5,1%

Unidade: EUR

Top 5 de CFT's em Volume (Nº Embalagens)



Taxa de Crescimento (volume): $(Emb_{Jan 11} - Emb_{Jan 10}) / Emb_{Jan 10}$

Taxa de Crescimento (valor): $(Valor PVP_{Jan 11} - Valor PVP_{Jan 10}) / Valor PVP_{Jan 10}$

2-Distribuição do Mercado - Jan 2011/Jan 2010

2.2-Denominação Comum Internacional (DCI)

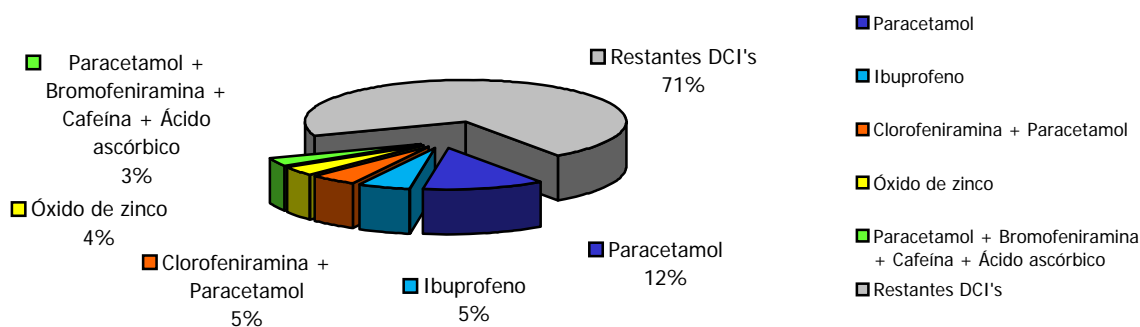
DCI	Embalagens	% Embs	Taxa de Crescimento (volume)
			Jan 11 vs Jan 10
Paracetamol	70.004	12,2%	15,5%
Ibuprofeno	30.566	5,3%	15,4%
Clorfeniramina + Paracetamol	27.112	4,7%	48,4%
Óxido de zinco	20.576	3,6%	-8,5%
Paracetamol + Bromofeniramina + Cafeína + Ácido ascórbico	19.307	3,4%	5,5%
Bromexina	17.564	3,1%	10,1%
Dexpantenol	15.103	2,6%	4,0%
Tirotricina + Cloreto de cetilpiridínio + Oxibuprocaína	13.910	2,4%	-0,7%
Diclofenac	13.866	2,4%	40,1%
Clotrimazol	13.833	2,4%	5,6%
Simeticone	13.295	2,3%	-11,5%
Ácido acetilsalicílico	12.453	2,2%	-1,4%
Flurbiprofeno	12.303	2,1%	2,0%
Bisacodilo	12.064	2,1%	8,2%
Ácido acetilsalicílico + Ácido ascórbico	11.725	2,0%	8,8%
Restantes DCI's	269.462	47,0%	-1,6%
Total	573.143	100%	4,3%

Unidade: N.º Embalagens

DCI	Valor PVP	% PVP	Taxa de Crescimento (valor)
			Jan 11 vs Jan 10
Clorfeniramina + Paracetamol	116.553	4,4%	71,6%
Ibuprofeno	115.342	4,3%	16,3%
Óxido de zinco	99.427	3,7%	-6,0%
Bromexina	90.194	3,4%	11,3%
Dexpantenol	89.700	3,4%	1,2%
Diclofenac	89.473	3,3%	49,9%
Paracetamol	83.046	3,1%	15,7%
Tirotricina + Cloreto de cetilpiridínio + Oxibuprocaína	74.772	2,8%	14,7%
Flurbiprofeno	73.426	2,7%	7,1%
Orlistato	72.371	2,7%	-44,4%
Paracetamol + Bromofeniramina + Cafeína + Ácido ascórbico	67.617	2,5%	12,5%
Nicotina	63.834	2,4%	-1,1%
Clotrimazol	62.161	2,3%	6,2%
Ambroxol	56.212	2,1%	13,0%
Simeticone	54.110	2,0%	-1,2%
Restantes DCI's	1.463.181	54,8%	3,3%
Total	2.671.420	100%	5,1%

Unidade: EUR

Top 5 de DCI's em Volume (Nº Embalagens)



Taxa de Crescimento (volume): $(Emb_{Jan 11} - Emb_{Jan 10}) / Emb_{Jan 10}$

Taxa de Crescimento (valor): $(Valor PVP_{Jan 11} - Valor PVP_{Jan 10}) / Valor PVP_{Jan 10}$

2-Distribuição do Mercado - Jan 2011/Jan 2010

2.3-Entidade

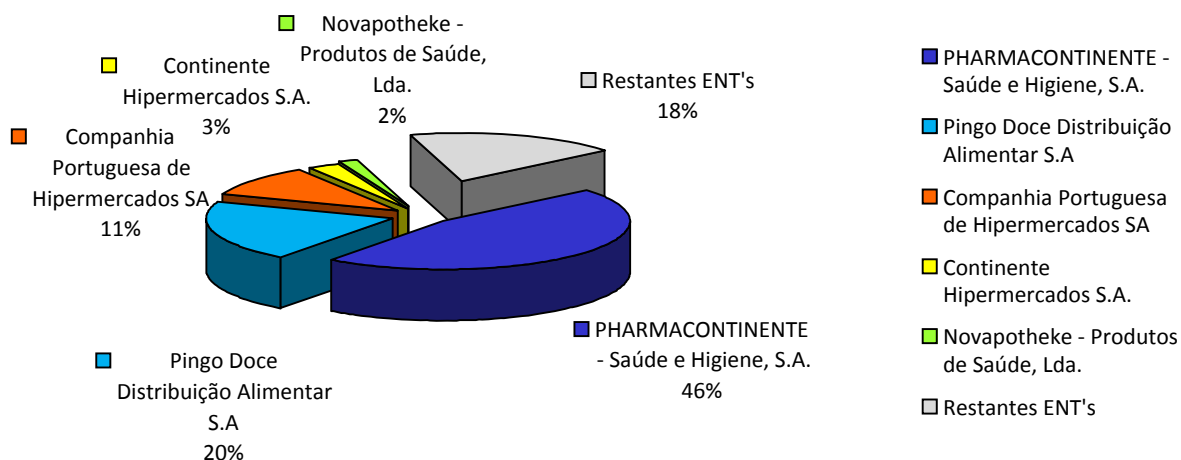
Entidade	Embalagens	% Embs	Taxa de Crescimento (volume) Jan 11 vs Jan 10
PHARMACONTINENTE - Saúde e Higiene, S.A.	266.054	46,4%	82,9%
Pingo Doce Distribuição Alimentar S.A	116.218	20,3%	56,9%
Companhia Portuguesa de Hipermercados SA	60.223	10,5%	-40,9%
Continente Hipermercados S.A.	15.385	2,7%	30,9%
Novapotheke - Produtos de Saúde, Lda.	9.949	1,7%	5,5%
El Corte Inglés Grandes Armazéns, S.A.	9.506	1,7%	41,8%
CotaPharma - Distribuição e Comércio de Medicamentos, S.A.	5.572	1,0%	46,7%
Espaço Central - Parafarmácia, Lda	5.213	0,9%	15,9%
Family Farma-produtos para a saúde e beleza, Lda	2.485	0,4%	159,7%
Ana Alves e Rodrigues, Lda.	2.378	0,4%	6,6%
Hansaf,lda	2.240	0,4%	189,4%
J. & Carvalho - Dermocosmética, Lda.	2.025	0,4%	48,1%
Everlasting, lda *	1.923	0,3%	-
NO DOUBT, LDA	1.921	0,3%	-31,0%
Lagosinter - Supermercados, Lda.	1.803	0,3%	49,1%
Restantes Entidades	70.248	12%	8,8%
Total	573.143	100%	4,3%

Unidade: N.º Embalagens

Entidade	Valor PVP	% PVP	Taxa de Crescimento (valor) Jan 11 vs Jan 10
PHARMACONTINENTE - Saúde e Higiene, S.A.	1.249.615	46,8%	90,8%
Pingo Doce Distribuição Alimentar S.A	469.269	17,6%	56,6%
Companhia Portuguesa de Hipermercados SA	285.146	10,7%	-40,4%
Continente Hipermercados S.A.	74.085	2,8%	35,4%
El Corte Inglés Grandes Armazéns, S.A.	54.610	2,0%	37,7%
Novapotheke - Produtos de Saúde, Lda.	50.239	1,9%	5,9%
CotaPharma - Distribuição e Comércio de Medicamentos, S.A.	32.388	1,2%	56,6%
Espaço Central - Parafarmácia, Lda	25.724	1,0%	8,6%
Ana Alves e Rodrigues, Lda.	12.632	0,5%	17,3%
Family Farma-produtos para a saúde e beleza, Lda	11.387	0,4%	168,8%
J. & Carvalho - Dermocosmética, Lda.	11.087	0,4%	47,9%
Hansaf,lda	9.915	0,4%	208,8%
NO DOUBT, LDA	8.831	0,3%	-34,0%
Everlasting, lda *	8.514	0,3%	-
Lagosinter - Supermercados, Lda.	8.215	0,3%	50,6%
Restantes Entidades	359.763	13,5%	8,9%
Total	2.671.420	100%	5,1%

Unidade: EUR

Top 5 de Entidades em Volume (Nº Embalagens)



Taxa de Crescimento (volume): $(\text{Emb}_{\text{Jan 11}} - \text{Emb}_{\text{Jan 10}}) / \text{Emb}_{\text{Jan 10}}$

Taxa de Crescimento (valor): $(\text{Valor PVP}_{\text{Jan 11}} - \text{Valor PVP}_{\text{Jan 10}}) / \text{Valor PVP}_{\text{Jan 10}}$

* Excluído da Variação por no período homólogo não apresentar vendas.

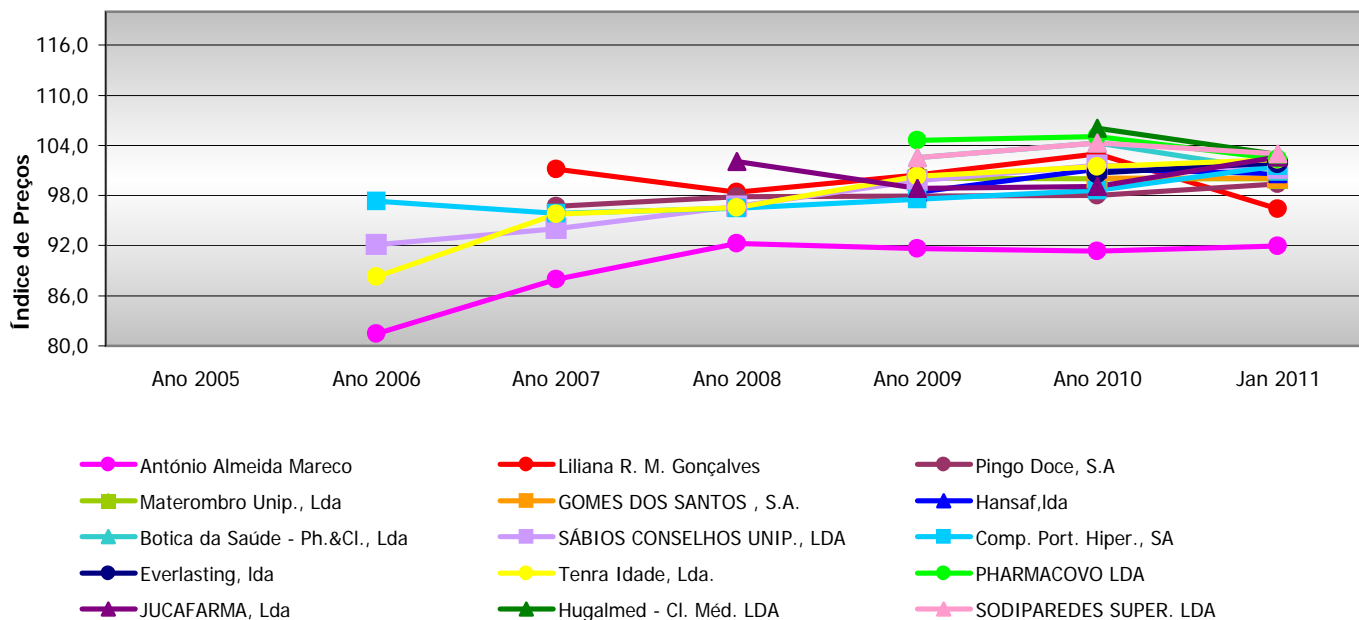
3-Entidades onde se verificam Níveis de Preços mais baixos

3.1-Entidade - Jan 2011/Jan 2010

Entidade	Valor PVP	% PVP	Taxa de Crescimento (valor)	Índice de Preços
			Jan 11 vs Jan 10	
António Almeida Mareco	672	0,0%	8,9%	91,95
Liliana Rosa Martins Gonçalves	377	0,0%	-67,7%	96,37
Pingo Doce Distribuição Alimentar S.A	469.269	17,6%	56,6%	99,37
Materombro - Saúde, Unipessoal Lda	3.363	0,1%	46,1%	99,97
GOMES DOS SANTOS , S.A.	1.840	0,1%	215,5%	100,06
Hansaf,lda	9.915	0,4%	208,8%	100,62
Botica da Saúde - Pharma & Clínica, Lda	175	0,0%	-51,7%	100,90
SÁBIOS CONSELHOS UNIPessoal LDA	547	0,0%	27,8%	101,25
Companhia Portuguesa de Hipermercados SA	285.146	10,7%	-40,4%	101,52
Everlasting, lda *	8.514	0,3%	-	101,90
Tenra Idade, Lda.	271	0,0%	-31,8%	102,28
PHARMACOVO LDA	590	0,0%	-30,1%	102,37
JUCAFARMA - Cosméticos e higiene Lda	246	0,0%	37,7%	102,63
Hugalmed - Clínica Médica LDA *	354	0,0%	-	102,89
SODIPAREDES SUPERMERCADOS LDA	2.370	0,1%	24,6%	102,99
Restantes Entidades	1.887.772	70,7%	56,8%	-
Total	2.671.420	100%	5,1%	

Unidade: EUR

Evolução do Nível de Preços, por Entidade (29,3% do Mercado em Valor PVP)



Índice de Preços - Base 100: Agosto 2005

Taxa de Crescimento (valor): $(\text{Valor PVP}_{\text{Jan 11}} - \text{Valor PVP}_{\text{Jan 10}}) / \text{Valor PVP}_{\text{Jan 10}}$

* Excluído da Variação por no período homólogo não apresentar vendas.